

Große Loggia + Tiefgarage + direkt bei S-Bahn!



Objektnummer: 8179/93
Eine Immobilie von SVT-Real

Zahlen, Daten, Fakten

Adresse	Kremplstraße
Art:	Wohnung
Land:	Österreich
PLZ/Ort:	4020 Linz
Wohnfläche:	31,00 m²
Gesamtmiete	599,50 €
Kaltmiete (netto)	440,00 €
Kaltmiete	585,00 €
Betriebskosten:	145,00 €
USt.:	14,50 €
Provisionsangabe:	

Gemäß Erstauftraggeberprinzip bezahlt der Abgeber die Provision.

Ihr Ansprechpartner

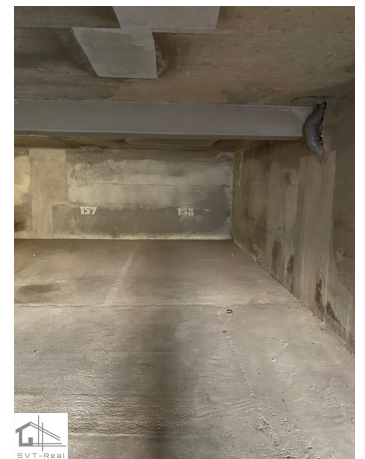


Mag. Phil. Mato Simunovic

SVT-Real
Schloßstraße 5
4600 4600 Wels

T 066488540838

Gerne stehe ich Ihnen für weitere Informationen oder einen Besichtigungstermin zur Verfügung.





Objektbeschreibung

ANFRAGEN BITTE AUSSCHLIESSLICH AN

+43 676 7057470

große Loggia, neue Küche, neuer Boden im Vorzimmer und Küche

inkl. Tiefgarage, inkl. Möbel, inkl. Kellerabteil

Strom und Heizung (günstige Fernwärme) sind selbst anzumelden

S-Bahn 1,2,3 (Turmstraße) direkt vor der Haustüre!

Kaution = 3 Mieten

Wir weisen darauf hin, dass zwischen dem Vermittler und dem zu vermittelnden Dritten ein familiäres oder wirtschaftliches Naheverhältnis besteht.

Der Immobilienmakler erklärt, dass er – entgegen dem in der Immobilienwirtschaft üblichen Geschäftsgebrauch des Doppelmaklers – einseitig nur für den Vermieter tätig ist.

Infrastruktur / Entfernungen

Gesundheit

Arzt <1.250m

Apotheke <250m

Klinik <2.000m

Krankenhaus <1.500m

Kinder & Schulen

Kindergarten <250m

Schule <250m

Universität <3.000m

Höhere Schule <3.500m

Nahversorgung

Supermarkt <250m
Bäckerei <500m
Einkaufszentrum <1.250m

Sonstige

Bank <250m
Geldautomat <250m
Post <750m
Polizei <2.000m

Verkehr

Bus <250m
Straßenbahn <250m
Bahnhof <1.500m
Autobahnanschluss <1.000m
Flughafen <3.000m

Angaben Entfernung Luftlinie / Quelle: OpenStreetMap