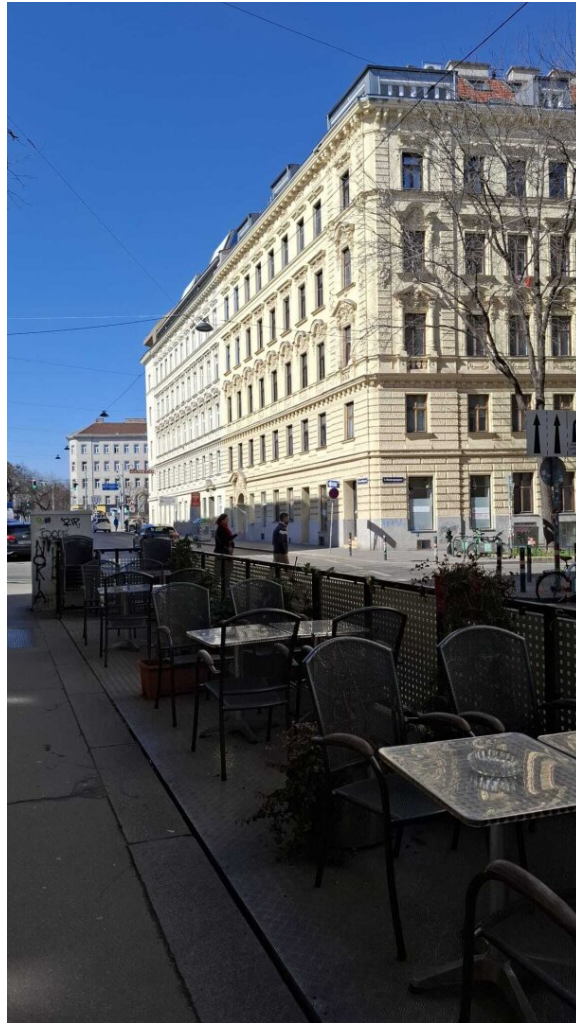


**Sehr gut gehende Pizzeria in der Nähe der U6 wegen
Pensionierung abzugeben**



Schanigarten

Objektnummer: 7930/77

Eine Immobilie von Petronijevic GmbH

Zahlen, Daten, Fakten

Art:	Gastgewerbe - Gastronomie/Restaurant
Land:	Österreich
PLZ/Ort:	1070 Wien
Zustand:	Gepflegt
Möbliert:	Voll
Alter:	Altbau
Nutzfläche:	143,00 m ²
Lagerfläche:	30,00 m ²
WC:	2
Kaltmiete (netto)	1.131,30 €
Kaltmiete	1.602,10 €
Betriebskosten:	470,80 €
USt.:	320,42 €
Provisionsangabe:	

5.767,56 € inkl. 20% USt.

Ihr Ansprechpartner



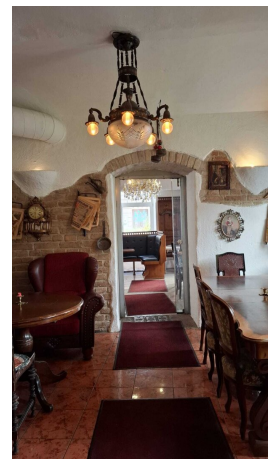
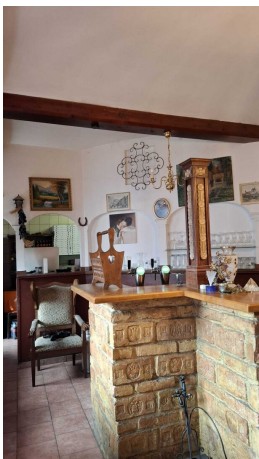
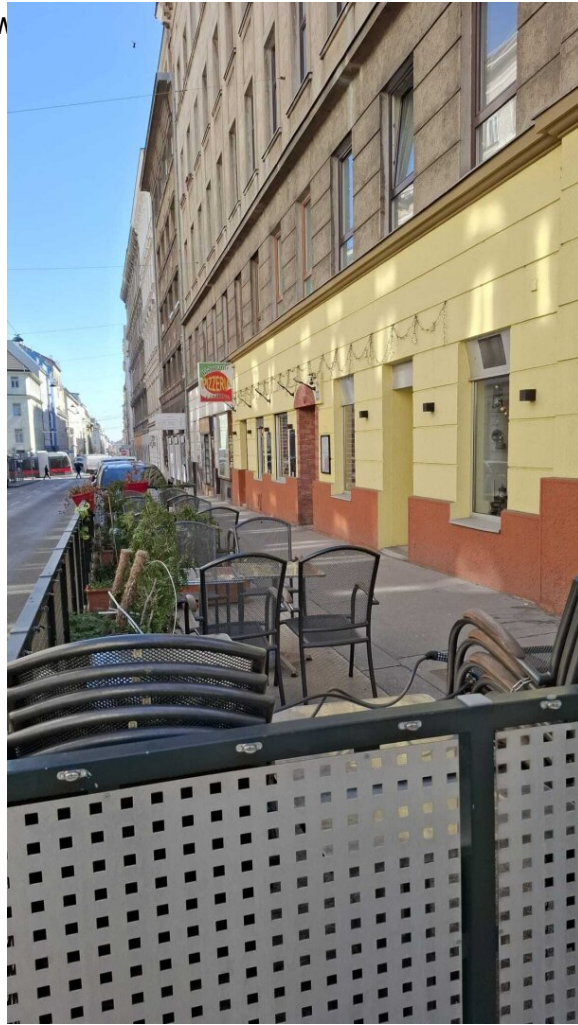
KommR. Dkfm. Milovan Petronijevic

Petronijevic GmbH
Neustiftgasse 122
1070 Wien

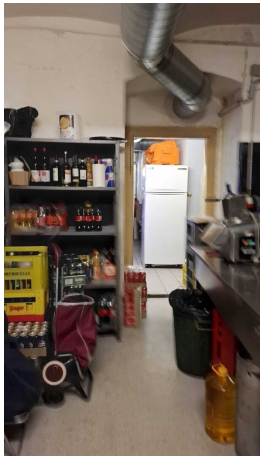
T +43 1 523 02 01

Gerne stehe ich Ihnen für w
Verfügung.

gungstermin zur











Objektbeschreibung

Die Pizzeria ist seit ca. 29 Jahren immer im Familienbetrieb, wegen Pensionierung suchen die Betreiber einen Nachfolger für ihre sehr gut gehende Pizzeria, zur Zeit gibt es 45 Sitzplätze innen und zusätzlich ca. 20 Sitzplätze in den 2020 errichteten schönen Schanigarten.

Für das gesamte Inventar ist eine Investablöse von € 110.000,- zu bezahlen die ist für die komplette Einrichtung, Schanigarten, Lüftung, Pizzaofen, Herd, Kühlschränke, Kaffeemaschine, Knetmaschine und alle anderen Geräte und Möbel die sich zur Zeit dort befinden.

Die Pizzeria hat sehr gute Bewertungen und einen großen Stamkundenstock.

Die monatliche Miete von zur Zeit 1.922,52 € bietet Ihnen ein ausgezeichnetes Preis-Leistungs-Verhältnis, insbesondere in dieser begehrten Lage. Nutzen Sie die Chance, in einem der lebhaftesten Bezirke Wiens Fuß zu fassen und Ihre gastronomischen Ideen zu verwirklichen.

Zu dem Lokal gibt es noch eine Wohnung von ca. 27 m² bestehend aus Vorzimmer, 2 Zimmer, Dusche und WC. Ein Lager für Getränke und sonstiges gibt es in Verbindung mit diesem Gastronomielokal.

Alle Angaben basieren auf Informationen und Unterlagen des Abgebers der Makler übernimmt keinerlei Haftung für ihre Richtigkeit.

Der Vermittler ist als Doppelmakler tätig.

Infrastruktur / Entfernungen

Gesundheit

Arzt <500m

Apotheke <500m

Klinik <1.000m

Krankenhaus <1.500m

Kinder & Schulen

Schule <500m

Kindergarten <500m

Universität <500m

Höhere Schule <500m

Nahversorgung

Supermarkt <500m

Bäckerei <500m

Einkaufszentrum <1.000m

Sonstige

Geldautomat <500m

Bank <500m

Post <1.000m

Polizei <500m

Verkehr

Bus <500m

U-Bahn <1.000m

Straßenbahn <500m

Bahnhof <1.000m

Autobahnanschluss <4.000m

Angaben Entfernung Luftlinie / Quelle: OpenStreetMap