

**Traumhafte 3-Zimmer-Wohnung mit Loggia in Graz, 6.
Etage - Ihr neues Zuhause!**



Objektnummer: 5889/161400780

**Eine Immobilie von BWS Gemeinnützige allgemeine Bau-, Wohn-
und Siedlungsgenossenschaft registrierte Genossenschaft mit
beschränkter Haftung**

Zahlen, Daten, Fakten

Adresse	Eggenberger Gürtel
Art:	Wohnung
Land:	Österreich
PLZ/Ort:	8020 Graz
Baujahr:	2019
Wohnfläche:	81,34 m ²
Gesamtfläche:	96,30 m ²
Zimmer:	3,50
Bäder:	1
WC:	1
Heizwärmebedarf:	G 29,22 kWh / m ² * a
Gesamtmiete	1.022,60 €
Kaltmiete (netto)	628,15 €
Kaltmiete	929,63 €
Betriebskosten:	301,48 €
USt.:	92,97 €
Infos zu Preis:	

Die Miete ist gültig bis 30.6.2026. Mitgliedsbeitrag: € 51 pro Mieter.

Provisionsangabe:

Provision bezahlt der Abgeber.

Ihr Ansprechpartner

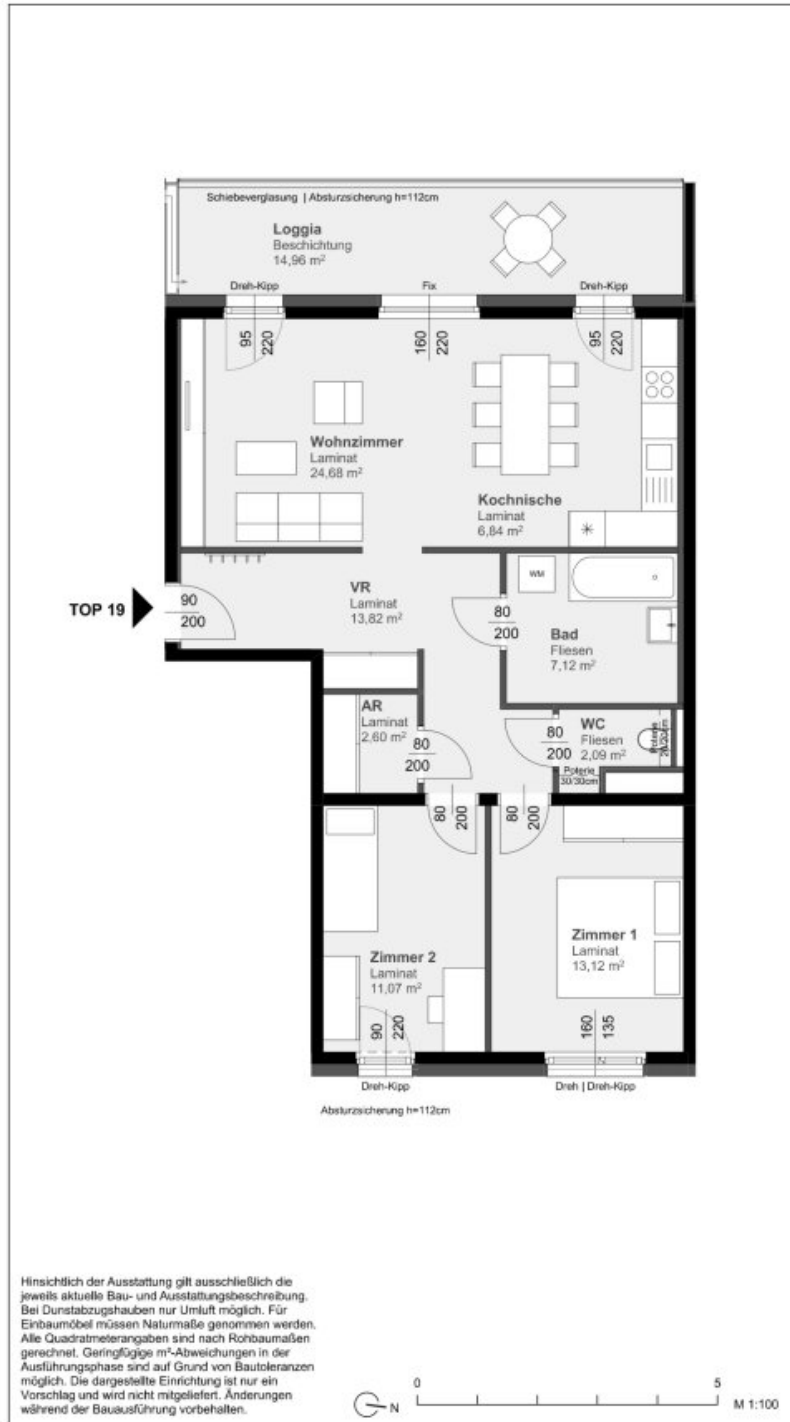
BWSG Wohnungsvergabe Bundesländer

BWS Gemeinnützige allgemeine Bau-, Wohn- und Siedlungsgenossenschaft registrierte
Genossenschaft mit beschränkter Haftung
Triester Straße 40 / 3 / 1
1100 Wien



Wohnbau BWS

Eggenberger Gürtel 50, 52, 52a, 52b, 54, 54a, 56, 56a, 56b, 56c; 8020 Graz



Bauteil West

Eggenberger Gürtel Nr. 52, 52a, 52b

6. Obergeschoss

52a

TOP 19

3 Zimmer Wohnung

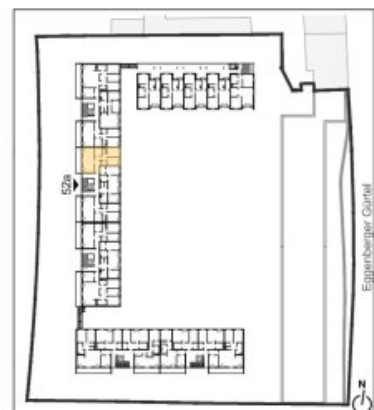
Typ C3

Wohnnutzfläche: 96,30 m²

davon WNF beheizt: 81,34 m²

Raumliste	m²
AR	2,60
Bad	7,12
Kochnische	6,84
VR	13,82
WC	2,09
Wohnzimmer	24,68
Zimmer 1	13,12
Zimmer 2	11,07
Loggia	14,96

Kellerabteil vorhanden



kirsch zt gmbh

schwedenplatz 2/64 - A_1010 wien
tel: +43_[0]1_8901010 fax: dw19
mobil: +43_[0]650_6455977
email: office@clemenskirsch.at
www.clemenskirsch.at

bwsg
besser wohnen seit Generationen

BWS
Gemeinnützige allgemeine Bau-, Wohn- und
Siedlungsgenossenschaft registrierte Ges.m.b.H.

BWSt
Gemeinnützige Wohn- und Siedlungsgesellschaft
Bauen und Wohnen Steiermark Ges.m.b.H.
Münzgrabenstraße 36/9
8010 Graz
T +43 316 40 12 67

VERGABEPLAN	Stand	22.05.2019
-------------	-------	------------

Objektbeschreibung

ECKDATEN ZUR WOHNUNG

- unbefristetes Mietverhältnis
- Kategorie A
- Vermietung ohne Kücheneinrichtung

Stellplatz zur Anmietung verfügbar

- KDH IMMOBILIEN

Simone UNGER-ULLMANN

0660 340 32 29

simone@kaufdeinhaus.at

- MEINE-WOHNUNG.AT

Michael HAUSER

0664 531 22 14

info@meine-wohnung.at

- WOHNREICH IMMOBILIEN

Susanne HANFSTINGL

0664 841 89 50

hanfstingl@wohnreich.at

- TEAM NEUNZEHN

01 236 97 97

bwsg@teamneunzehn.at

- RUSTLER

Arber LICAJ

0676 834 34 274

licaj@rustler-stmk.eu

Infrastruktur / Entfernungen

Gesundheit

Arzt <250m

Apotheke <750m

Klinik <750m

Krankenhaus <750m

Kinder & Schulen

Schule <750m

Kindergarten <250m

Universität <1.000m

Höhere Schule <1.000m

Nahversorgung

Supermarkt <500m

Bäckerei <500m

Einkaufszentrum <750m

Sonstige

Geldautomat <750m

Bank <750m

Post <750m

Polizei <750m

Verkehr

Bus <250m

Straßenbahn <750m

Autobahnanschluss <4.000m

Bahnhof <500m

Flughafen <9.000m

Angaben Entfernung Luftlinie / Quelle: OpenStreetMap