

**Baugründe in Pollham sonnig in erhöhter Lage ab 77550,--**



**Objektnummer: 7875**  
**Eine Immobilie von 4immobilien OG**

## Zahlen, Daten, Fakten

**Art:** Grundstück  
**Land:** Österreich  
**PLZ/Ort:** 4710 Pollham  
**Provisionsangabe:**

3% des Kaufpreises zzgl. 20% USt.

## Ihr Ansprechpartner



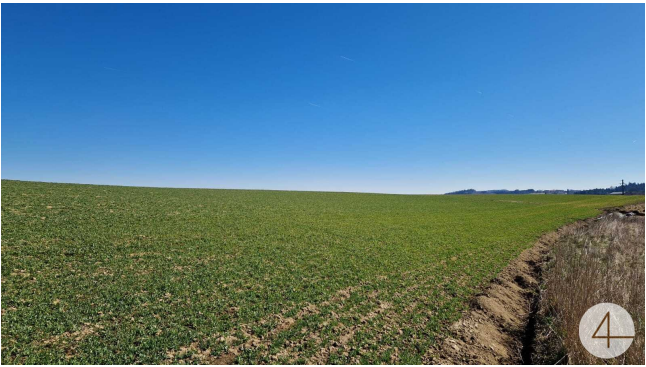
### **Thomas Mader**

4immobilien GmbH  
Roßmarkt 29  
4710 Grieskirchen

T 0664 / 7310 8559

Gerne stehe ich Ihnen für weitere Informationen oder einen Besichtigungstermin zur Verfügung.





## Objektbeschreibung

Folgende Grundstücke stehen noch zur Verfügung:

### Freie Grundstücke 2 Bauabschnitt

645/28 1580 m2 173800,--

645/56 1428 m2 157080,--

645/58 705 m2 77550,--

645/59 764 m2 84040,--

645/75 1180m2 159.300,--

645/77 875m2 117.990,--

645/78 858m2 115830,--

645/79 866m2 116910,--

645/80 896m2 120960,--

Lt. Baulandsicherungsvertrag Sonnleithen ist eine Bebauung bis 24.8.2029 erforderlich.

(ab Rechtskräftiger Widmung 24.8.2022 sind es 7 Jahre bis zur Bebauung)

### Gemeindeabgaben Anschlussgebühren: (alles + 10% MwSt.)

Kanal: 4.725 Euro

Wasser: bis 200 m2 bebaute Fläche 15,60 Euro (Mindestgebühr 2833 Euro) (z.B.: 200 m2 = 3.120 Euro)

für die nächsten 100 m2 13,60 Euro

alles über 300 m<sup>2</sup> 11,60 Euro

Stromanschluss: Ca. 4.000 Euro

Glasfaser: Bitte beim Betreiber anfragen! (ca. 35 Euro monatlich)

Alle weiteren Unterlagen erhalten Sie gerne nach Ihrer Kontaktaufnahme.

Der Vermittler ist als Doppelmakler tätig.