

TAUPLITZ APPARTEMENT I Wintergenuss Salzkammergut Leben



Objektnummer: 1634

Eine Immobilie von Perterer Immobilien GmbH

Zahlen, Daten, Fakten

Art:	Wohnung
Land:	Österreich
PLZ/Ort:	8982 Tauplitz
Baujahr:	2023
Zustand:	Erstbezug
Alter:	Neubau
Wohnfläche:	80,00 m²
Zimmer:	3
Bäder:	1
WC:	1
Terrassen:	1
Garten:	46,00 m²
Heizwärmebedarf:	B 48,00 kWh / m² * a
Gesamtenergieeffizienzfaktor:	A+ 0,65
Kaufpreis:	444.948,00 €
Infos zu Preis:	

Kaufpreis ist Netto-Preis, Anleger-Preis; zzgl Einrichtung und TG-Stellplatz.

Provisionsangabe:

2% des Kaufpreises zzgl. 20% USt.

Ihr Ansprechpartner

Marianna Perterer

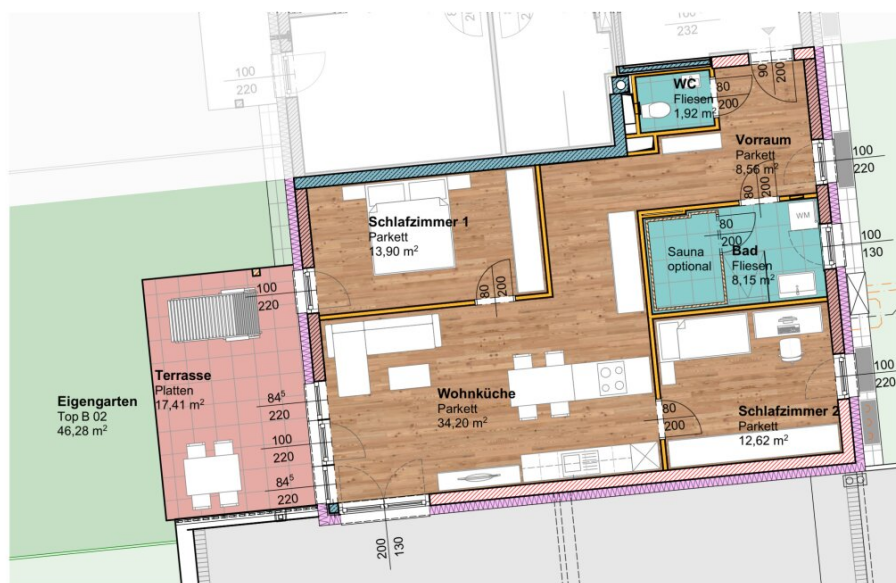
Perterer Immobilien GmbH
Sterneckstraße 37
5020 Salzburg

T +43 662 880 213

Gerne stehe ich Ihnen für weitere Informationen oder einen Besichtigungstermin zur

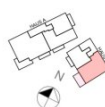







AUSSEERLAND LEBEN
TAUPLITZ

ÜBERSICHT ERDGESCHOSS



TOP B 02

Erdgeschoß

Wohnküche	34,20m ²
Schlafzimmer 1	13,90m ²
Schlafzimmer 2	12,62m ²
Vorraum	8,56m ²
Bad+Sauna	8,15m ²
WC	1,92m ²

Wohnfläche 79,35m²

Terrasse 17,41m²
 Garten 46,28m²

Nutzfläche 143,04m²

Kaufpreis 444.947,94€

TG-Stellplatz 18.800€
 Kaufpreis Gesamt netto 463.747,94€

+20% MwSt. 92.749,59€
 Kaufpreis Gesamt brutto 556.497,53€

Objektbeschreibung

- 1 WOHLFÜHL-APPARTEMENT MITTEN IN TAUPLITZ
- IN 5 MINUTEN FUSSLÄUFIG ZUM SKILIFT!
- WINTERWUNDERLAND & PISTENPARADIES IM
- SALZKAMMERGUT
- 43 BESTE PISTENKILOMETER, 38 PISTEN, 17 LIFT-ANLAGEN
- ANLAGETRAUM IN DEN BERGEN: WOHNEN ODER
- TOURISTISCHE VERMIETUNG
- RUND 80 M2 WOHNFLÄCHE
- AB SOFORT BEZIEHBAR!
- KAUFPREIS € 444.947,94 NETTO (OHNE EINRICHTUNG)
- ZZGL TIEFGARAGEN-STELLPLATZ
- 2 % VERMITTLUNGSHONORAR ZZGL 20 % UST

DIE REGION, DAS APPARTEMENT...

ein Mehr an Österreich (-urlaub) geht nicht.

Werden Sie stolzer Eigentümer eines Wohlfühl-Appartements des Projekts Die Tauplitz Apartments. Die Außenarchitektur geht mit dem dörflichen Erscheinungsbild von Tauplitz eine unaufgeregt schöne Verbindung ein - Ausseerland-Baustil modern interpretiert. Das erdgeschoßige Appartement bietet Ihnen eine Terrasse samt Garten im Ausmaß bis rund 46 Quadratmetern. Einer optionalen Ausstattung mit Sauna im Bad steht nichts im Wege. Sämtliche Räume verfügen über Fußbodenheizungen; im Bad sorgt ein Handtuch-Heizkörper für wohlig-warmes, kuscheliges Frottee.

INVESTIEREN SIE IN EINE DER TRADITIONSREICHSTEN SKI-GEMEINDEN ÖSTERREICHS

„Urlauben wie damals“. Auf Sommer- und Winterfrische fahren. In Tauplitz ergänzen sich Tradition und Moderne perfekt. Die Naturschauspiele der Jahreszeiten genießen können - ganz nach Ihren Belieben. Ob im Almsommer oder zur Winterstiefel-Zeit. Erleben Sie ganzjährig prächtige Momente der Natur.

EIN MALERISCH-IDYLLISCHER ORT MIT URSPRÜNGLICHEM ORTSKERN, UMGEBEN VON PRACHTVOLLEN NATURLANDSCHAFTEN

UND EINER GROSSEN HISTORIE IM ALPINISMUS.

Credits: Ikarus.cc (Foto Skifahrer)

Infrastruktur / Entfernungen

Gesundheit

Arzt <500m

Apotheke <6.500m

Kinder & Schulen

Schule <6.500m

Kindergarten <9.500m

Nahversorgung

Supermarkt <500m
Bäckerei <500m

Sonstige

Bank <500m
Geldautomat <500m
Post <6.500m
Polizei <6.500m

Verkehr

Bus <500m
Bahnhof <1.500m
Flughafen <9.500m

Angaben Entfernung Luftlinie / Quelle: OpenStreetMap