

Wohnbau PRO20+ Kufstein, Bezug Herbst 2026



Terrasse, Baustatus Nov. 2025, Wohnbauprojekt Pro20+ Kufstein

Objektnummer: 715

Eine Immobilie von RWI REAL WEST IMMOBILIEN GmbH

Zahlen, Daten, Fakten

Adresse	Professor Schlosser-Straße 20
Art:	Wohnung
Land:	Österreich
PLZ/Ort:	6330 Kufstein
Baujahr:	2024
Zustand:	Erstbezug
Alter:	Neubau
Wohnfläche:	41,00 m ²
Zimmer:	1
Bäder:	1
Terrassen:	1
Garten:	23,00 m ²
Keller:	4,00 m ²
Heizwärmebedarf:	B 21,60 kWh / m ² * a
Gesamtenergieeffizienzfaktor:	A++ 0,48
Kaufpreis:	295.000,00 €
Betriebskosten:	144,00 €
Provisionsangabe:	

3% des Kaufpreises zzgl. 20% USt.

Ihr Ansprechpartner



Siegfried Rass

RWI REAL WEST IMMOBILIEN GmbH
Oberer Stadtplatz 5b/II

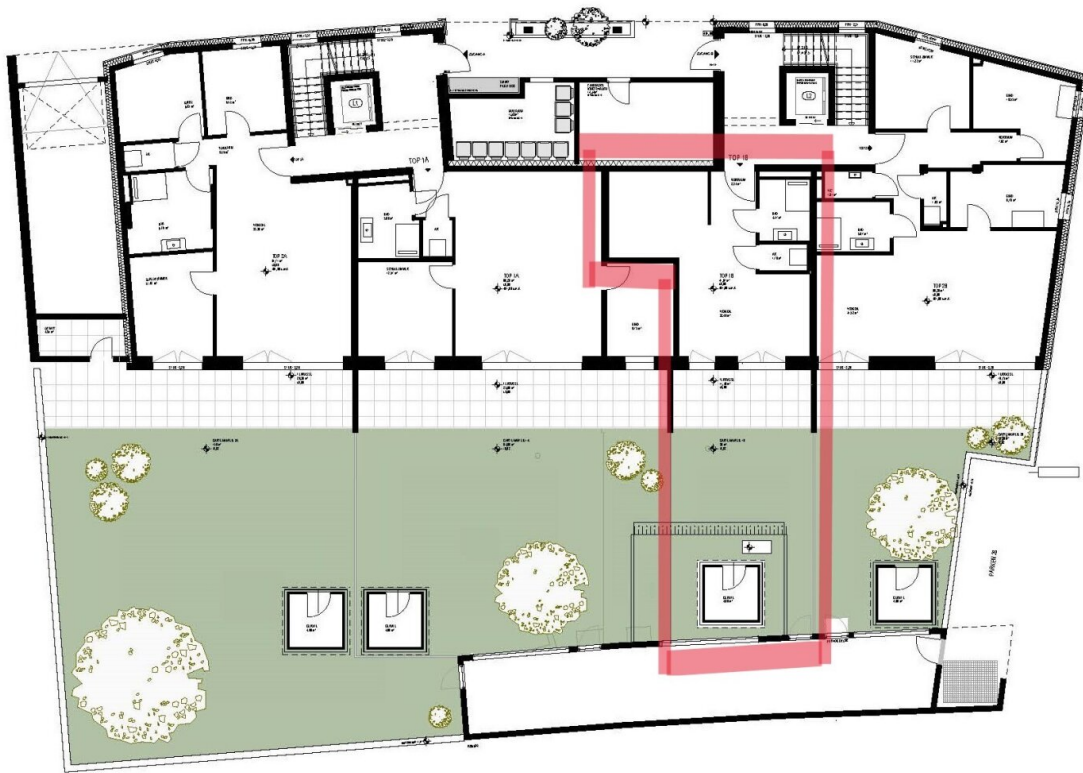






Alle Angaben ohne Gewähr





Objektbeschreibung

1-Zimmer-Gartenwohnung Top 1B

In guter Lage am Stadtrand von Kufstein mit schönem **Bergblick** entsteht seit Herbst 2024 das Wohnbauprojekt PRO20+ mit 25 Wohnungen, Tiefgaragen- und Doppelparkplätzen sowie einem eigenen Fahrradgebäude. Die Wohnanlage wird hochwertig und energieeffizient ausgeführt und ist barrierefrei (Personenlift). Als Heizsystem dient eine energiesparende **Grundwasserwärmepumpe**, die Wärmeabgabe erfolgt mittels Fußbodenheizung (Warmwasserbereitung über eigenen E-Boiler). Eine Photovoltaikanlage am Dach liefert grünen Strom für Wärmepumpe und Allgemeinverbrauch und unterstreicht die Nachhaltigkeit des Gebäudes.

Die **1-Zimmer-Gartenwohnung** mit einer **Wohnfläche von 41,07 m²** ist nach Südosten ausgerichtet. Die Terrasse (ca. 12 m²) und der eigene kleine Garten bieten Möglichkeiten für den Aufenthalt im Freien.

Im Kaufpreis ist **1 Kellerabteil** (ca. 4-5 m²) im Untergeschoß **inkludiert**, bei Bedarf kann ein Doppelparker erworben werden. Der Baustart erfolgte bereits, die **Fertigstellung** der Wohnung ist für **Herbst 2026** geplant.

Weitere Details auf Anfrage.

Der Vermittler ist als Doppelmakler tätig.

Infrastruktur / Entfernungen

Gesundheit

Arzt <775m

Apotheke <1.425m

Krankenhaus <3.425m

Kinder & Schulen

Schule <350m

Kindergarten <125m

Höhere Schule <3.475m

Universität <1.250m

Nahversorgung

Supermarkt <325m

Bäckerei <500m

Einkaufszentrum <1.275m

Sonstige

Bank <450m

Geldautomat <625m

Post <1.400m

Polizei <1.325m

Verkehr

Bus <125m

Autobahnanschluss <550m

Bahnhof <1.675m

Flughafen <5.075m

Angaben Entfernung Luftlinie / Quelle: OpenStreetMap