

**Großzügige Gewerbeimmobilie in guter Lage von
Mattighofen zu vermieten! Die Fläche ist auch teilbar!**



Lager I

Objektnummer: 6271/22081

Eine Immobilie von NEXT IMMOBILIEN GMBH

Zahlen, Daten, Fakten

Art:	Halle / Lager / Produktion
Land:	Österreich
PLZ/Ort:	5230 Mattighofen
Nutzfläche:	3.441,00 m ²
Kaltmiete (netto)	13.419,90 €
Kaltmiete	15.140,40 €
Betriebskosten:	1.720,50 €
USt.:	2.683,98 €
Provisionsangabe:	

3 Bruttomonatsmieten zzgl. 20% USt.

Ihr Ansprechpartner

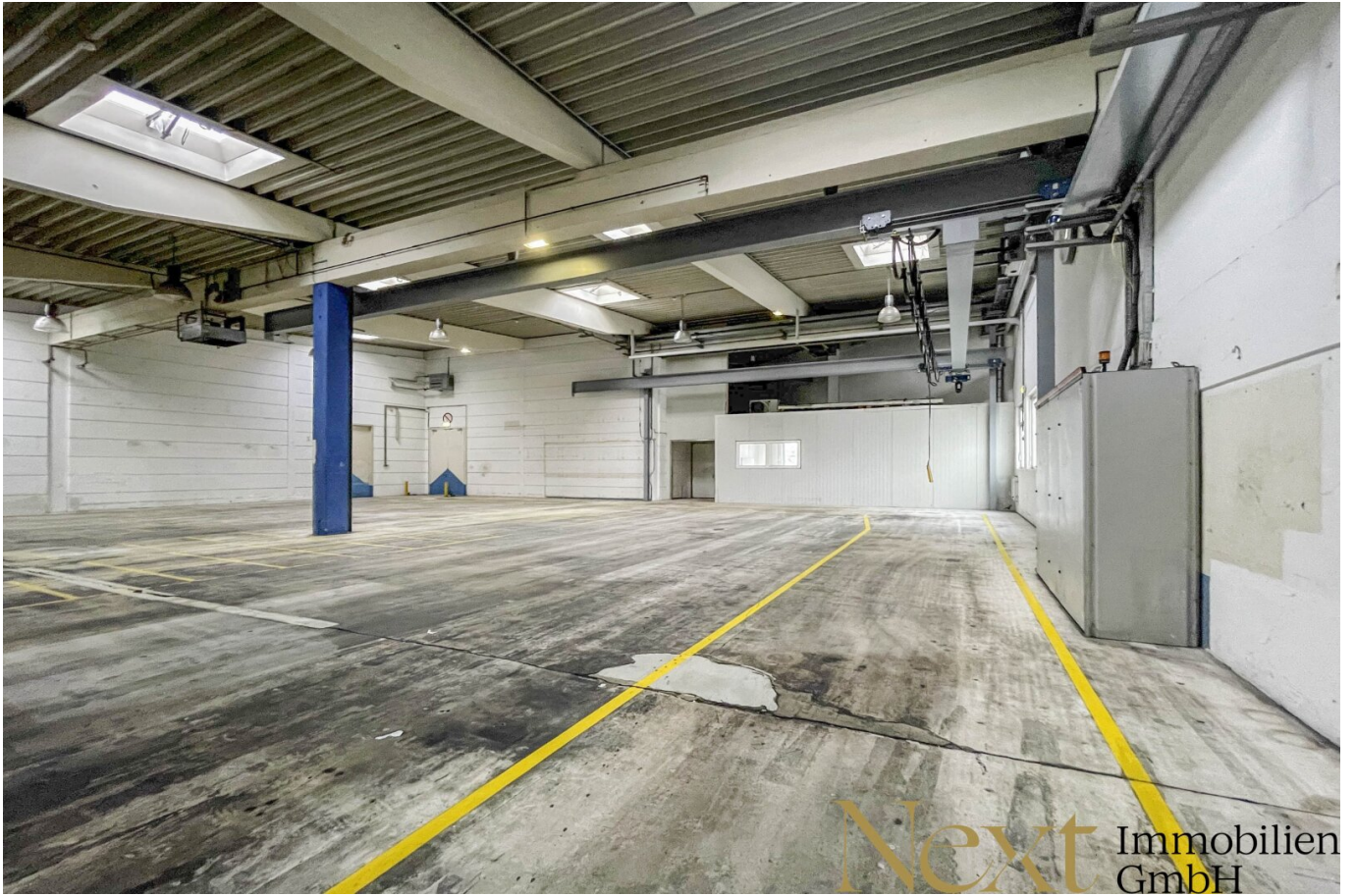


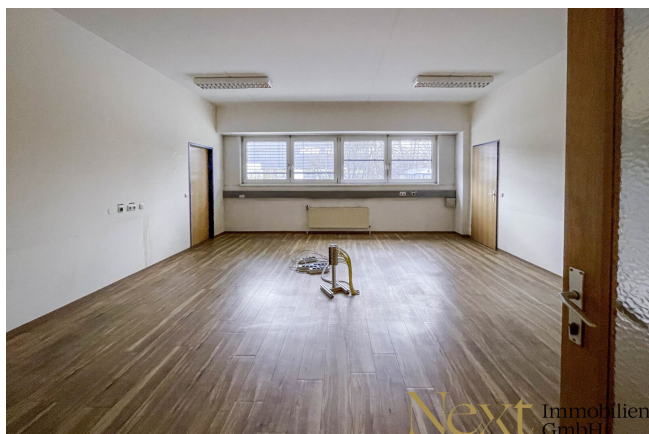
Mag. Reinhard Reichenberger

NEXT IMMOBILIEN GMBH
Meinhartweg 3
4020 Linz

T +43 732 23 70 80
H +43 664 401 98 87

Gerne stehe ich Ihnen für weitere Informationen oder einen Besichtigungstermin zur Verfügung.







Next Immobilien GmbH



Next Immobilien GmbH

Objektbeschreibung

Attraktives Gewerbeobjekt mit vielseitigen Nutzungsmöglichkeiten in Mattighofen zu vermieten! Teilbar!

Dieses großzügige und beheizte Gewerbeobjekt, umfasst eine Gesamtfläche von ca. 3.441m². Büros sind nach Wunsch optional anmietbar.

Das Gewerbeobjekt liegt in zentraler Lage von Mattighofen und profitiert von seiner Position direkt an einer Hauptverkehrsstraße, die eine hervorragende Anbindung an das regionale Verkehrsnetz bietet. Die umliegenden Gewerbebetriebe und die gut ausgebaute Infrastruktur machen den Standort besonders attraktiv für Unternehmen.

Widmung: Betriebsbaugebiet

KONDITIONEN:

- Hauptmietzins monatl. netto: € 3,90/m² zzgl. 20% USt
- Betriebskosten monatl. netto: € 0,50/m² zzgl. 20% USt (exkl. Strom und Heizung)

Kaution: 3 Bruttomonatsmieten

Provision: 3 Bruttomonatsmieten

Entdecken Sie dieses und weitere spannende Immobilienangebote auf unserer Homepage unter www.nextimmobilien.at!

Unverbindliches, freibleibendes Angebot. Informationen nach bestem Wissen und Gewissen vom Abgeber erhalten - für die Richtigkeit wird keine Haftung übernommen. Mündliche Nebenabreden zum angebotenen Objekt bedürfen zu Ihrer Wirksamkeit der Schriftform.

Für sämtliche behördliche Genehmigungen und Auflagen hat die MieterIn selbst Sorge zu tragen.

Irrtümer, Druckfehler und Änderungen vorbehalten. Besichtigungen und Beratungen erfolgen kostenlos, lediglich im Falle einer erfolgreichen Vermittlungstätigkeit ist die gesetzliche bzw. angeführte Provision in Höhe von 3 Bruttomonatsmieten zzgl. 20% USt. zur Zahlung fällig. Der Vermittler ist als Doppelmakler tätig. Information zum Datenschutz unter www.nextimmobilien.at/datenschutz

Infrastruktur / Entfernungen

Gesundheit

Arzt <1.500m

Apotheke <1.500m

Kinder & Schulen

Schule <1.000m

Kindergarten <1.000m

Nahversorgung

Supermarkt <1.500m

Bäckerei <1.500m

Einkaufszentrum <1.500m

Sonstige

Bank <1.000m

Geldautomat <1.500m

Post <1.000m

Polizei <1.500m

Verkehr

Bus <500m

Bahnhof <500m

Angaben Entfernung Luftlinie / Quelle: OpenStreetMap