

**1050 Wien/ Lager im Souterrain / 89 m<sup>2</sup>**



**Objektnummer: 271543987**

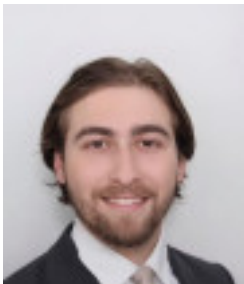
**Eine Immobilie von Immobilienaris GmbH**

## Zahlen, Daten, Fakten

<b>Art:</b>	Halle / Lager / Produktion - Lager
<b>Land:</b>	Österreich
<b>PLZ/Ort:</b>	1050 Wien
<b>Baujahr:</b>	1906
<b>Nutzfläche:</b>	89,84 m²
<b>WC:</b>	1
<b>Heizwärmebedarf:</b>	C 94,00 kWh / m² * a
<b>Kaltmiete (netto)</b>	449,20 €
<b>Kaltmiete</b>	627,08 €
<b>Miete / m²</b>	5,00 €
<b>Betriebskosten:</b>	177,88 €
<b>USt.:</b>	125,42 €
<b>Provisionsangabe:</b>	

3 Bruttomonatsmieten zzgl. 20% USt.

## Ihr Ansprechpartner



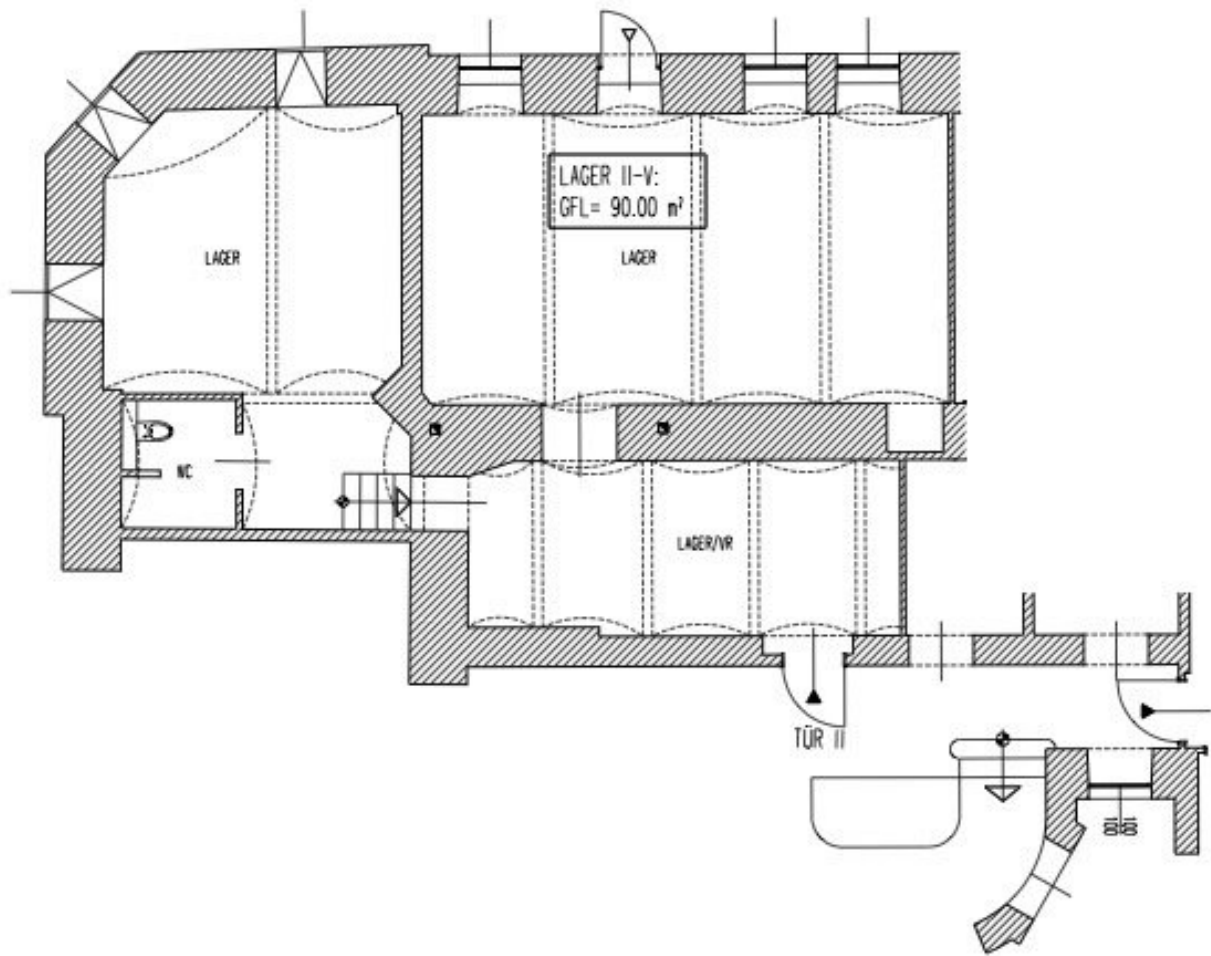
**Volchok Nasuev**

Immobilien GmbH  
Rotenturmstraße 17, Top 10  
1010 Wien

T 43 1 226 20 40 181

Gerne stehe ich Ihnen für weitere Informationen oder einen Besichtigungstermin zur

Ver











## Objektbeschreibung

Sehr geehrte Damen und Herren,

das hier zu vermietende Lager verfügt über **89 m2 Nutzfläche** und befindet sich im Souterrain eines gepflegten Wohngebäudes **im 5. Bezirk**.

Durch die direkte Lage beim Hauptbahnhof ist eine **ideale Erreichbarkeit** gegeben. Bitte beachten Sie das es keinen strassenseitigen Eingang gibt.

### Kosteninformationen:

- Miete (exkl. USt): 449,20 €
- Betriebskosten (exkl. USt): 177,88 €
- **Miete und BK (exkl. USt.): 627,08 €**
- Gesamt (inkl. BK und USt.): **752,48 €**

**Kontaktieren Sie uns jederzeit** für nähere Informationen oder einen Besichtigungstermin (gerne auch spät Abends oder am Wochenende).

Ich freue mich auf Ihre Nachricht!

Wir weisen darauf hin, dass zwischen dem Vermittler und dem zu vermittelnden Dritten ein familiäres oder wirtschaftliches Naheverhältnis besteht.

Der Vermittler ist als Doppelmakler tätig.

### Infrastruktur / Entfernungen

#### Gesundheit

Arzt <500m

Apotheke <500m

Klinik <1.000m

Krankenhaus <1.000m

**Kinder & Schulen**

Schule <500m

Kindergarten <500m

Universität <500m

Höhere Schule <1.000m

**Nahversorgung**

Supermarkt <500m

Bäckerei <500m

Einkaufszentrum <1.000m

**Sonstige**

Geldautomat <500m

Bank <500m

Post <1.000m

Polizei <1.000m

**Verkehr**

Bus <500m

U-Bahn <500m

Straßenbahn <500m

Bahnhof <500m

Autobahnanschluss <3.000m

Angaben Entfernung Luftlinie / Quelle: OpenStreetMap