

**Attraktive Büro/Praxis in Bludenz – Gepflegt mit Terrasse
Miete € 2.100 inkl. BK**



Objektnummer: 7693/51

Eine Immobilie von Misar Immobilien GmbH

Zahlen, Daten, Fakten

Art:	Büro / Praxis
Land:	Österreich
PLZ/Ort:	6700 Bludenz
Baujahr:	1993
Zustand:	Gepflegt
Alter:	Altbau
Nutzfläche:	164,00 m²
Bürofläche:	164,00 m²
WC:	2
Terrassen:	1
Heizwärmebedarf:	E 156,00 kWh / m² * a
Gesamtenergieeffizienzfaktor:	C 1,45
Kaltmiete (netto)	1.750,00 €
Kaltmiete	1.750,00 €
Heizkosten:	180,00 €
USt.:	386,00 €
Provisionsangabe:	

3 Bruttomonatsmieten zzgl. 20% USt.

Ihr Ansprechpartner



Mst. Yusuf Öztürk

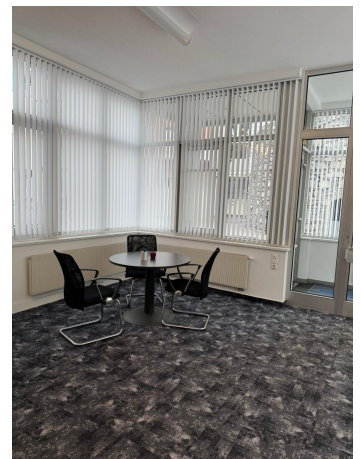
Misar Buchhaltung & Immobilien GmbH
Hermann Sander Straße 21
6700 Bludenz

T +43 660 777 6950

Gerne stehe ich Ihnen
Verfügung.

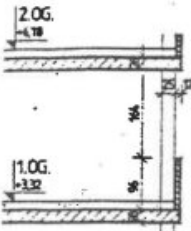
Termin zur



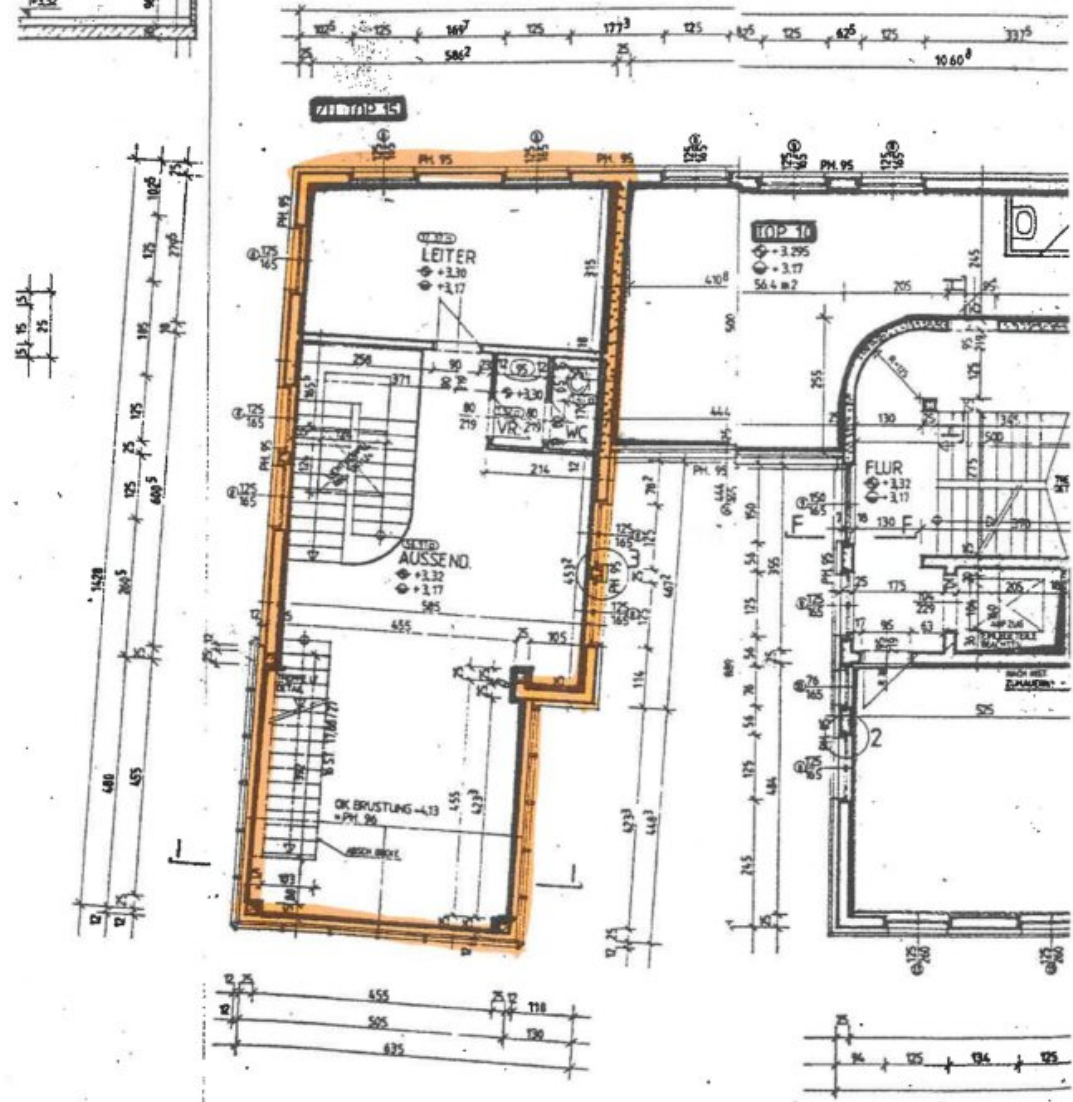


[illegible]

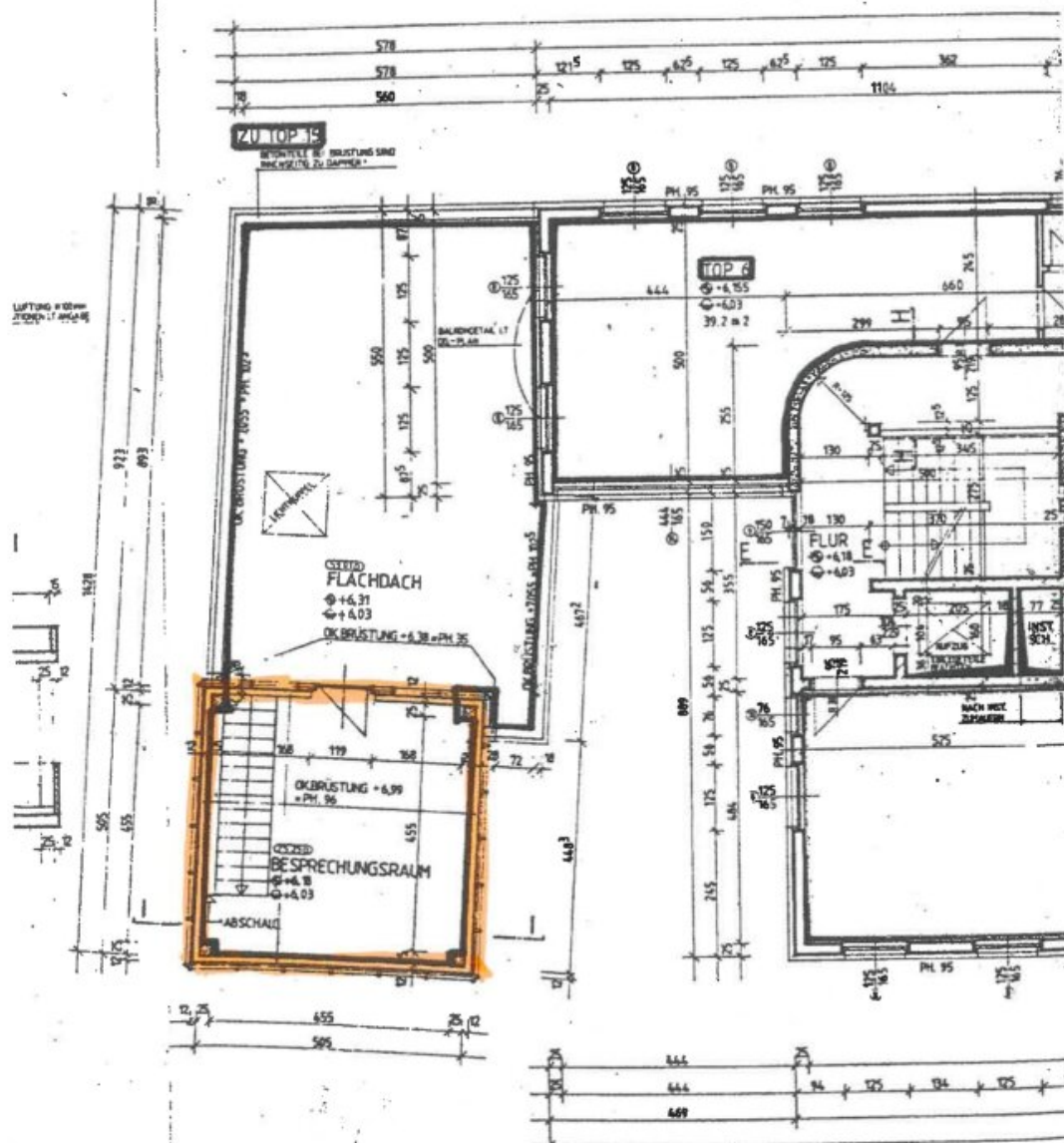
1-1



1. OBERGESCHOSS



2. OBERGESCHOSS



Objektbeschreibung

Entdecken Sie Ihre neue Büro- oder Praxisfläche im malerischen Bludenz, Vorarlberg! Diese gepflegte Immobilie bietet Ihnen nicht nur einen professionellen Raum, sondern auch die perfekte Umgebung für Ihre geschäftlichen Aktivitäten.

Mit einer monatlichen Miete von nur 2.100,00 € können Sie sich in einer der begehrtesten Lagen der Region einmieten. Die großzügige Terrasse lädt zu entspannten Pausen im Freien ein und schafft eine angenehme Atmosphäre für Sie und Ihre Kunden.

Die Räumlichkeiten sind mit Teppichboden ausgestattet und bieten Ihnen eine angenehme und einladende Arbeitsumgebung. Die Gas-Zentralheizung garantiert Ihnen stets eine wohlige Wärme, während die Klimaanlage für die nötige Erfrischung an heißen Tagen sorgt. Die praktische Teeküche ermöglicht es Ihnen, sich während des Arbeitstags zu stärken und kleine Pausen einzulegen.

Wir weisen darauf hin, dass zwischen dem Vermittler und dem zu vermittelnden Dritten ein familiäres oder wirtschaftliches Naheverhältnis besteht.

Der Vermittler ist als Doppelmakler tätig.

Infrastruktur / Entfernungen

Gesundheit

Arzt <500m

Apotheke <500m

Klinik <3.000m

Krankenhaus <1.000m

Kinder & Schulen

Schule <500m

Kindergarten <500m

Nahversorgung

Supermarkt <500m

Bäckerei <500m

Einkaufszentrum <500m

Sonstige

Bank <500m

Geldautomat <500m

Post <500m
Polizei <500m

Verkehr

Bus <500m
Autobahnanschluss <1.000m
Bahnhof <500m

Angaben Entfernung Luftlinie / Quelle: OpenStreetMap