

**RESERVIERT | Ehem. Gästehaus oder Firmensitz zur Miete
in Velden am Wörthersee**



Objektnummer: 2501002

Eine Immobilie von BOLESCH Immobilien GmbH

Zahlen, Daten, Fakten

Art:	Büro / Praxis
Land:	Österreich
PLZ/Ort:	9220 Velden am Wörther See
Zustand:	Gepflegt
Bürofläche:	354,30 m²
Heizwärmebedarf:	G 265,00 kWh / m² * a
Gesamtenergieeffizienzfaktor:	E 2,88
Kaltmiete (netto)	3.899,00 €
Kaltmiete	4.430,00 €
Miete / m²	11,00 €
Betriebskosten:	531,00 €
Heizkosten:	531,00 €
USt.:	992,20 €
Provisionsangabe:	

3 Bruttomonatsmieten zzgl. 20% USt.

Ihr Ansprechpartner



Bernhard C Bolesch, BSc

BOLESCH Immobilien GmbH
Khevenhüllerstraße 6
9020 Klagenfurt am Wörthersee

T +43 - 463 - 203 202
H +43 676 7172333









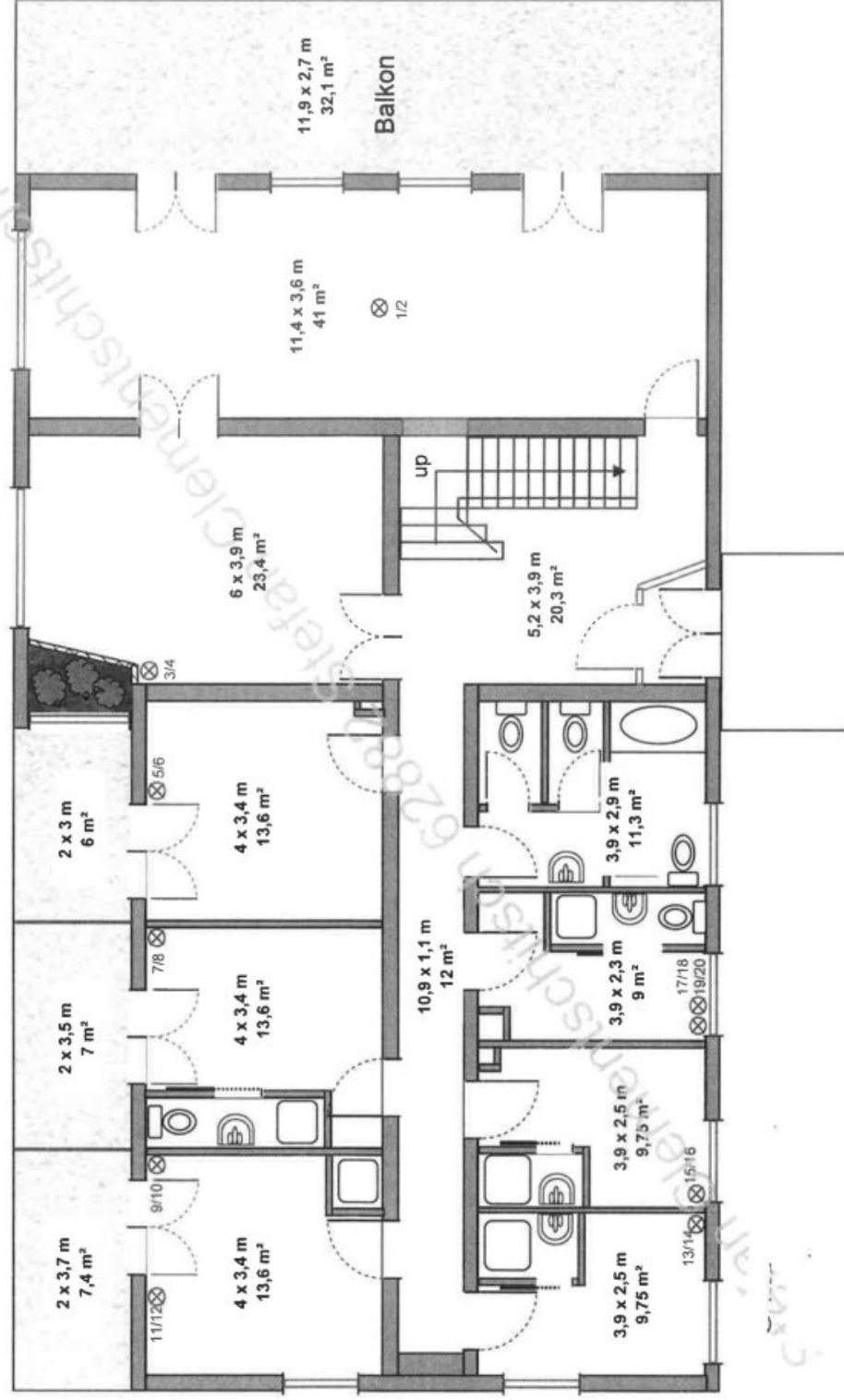
Büroaufteilung Annotte, Velden

1. STOCK



Büroaufteilung Annotte, Velden

ERDGESCHOSS



Objektbeschreibung

In Zentrumsnähe von Velden am Wörthersee gelegen, zeichnet sich diese Büroliegenschaft durch hohe Repräsentanz für Ihr Unternehmen aus. Zur Vermietung kommt das gesamte Gebäude. Sie verfügen über dreizehn Büro- und Besprechungsräume, wobei je nach beabsichtigter Mietdauer, auch eine Adaptierung der Räumlichkeiten möglich ist. Der Bestand verfügt über eine Einbauküche und hochwertige Büroschränke, auch CAT6-Netzwerkkabel sind großteils verlegt. Die Liegenschaft ist voll unterkellert.

Gerne vereinbaren wir mit Ihnen jederzeit einen Besichtigungstermin und besprechen Ihre Möglichkeiten in dieser einmaligen Immobilie vor Ort!

Die Liegenschaft (früher als Beherbergungsbetrieb geführt) verfügt über zahlreiche Balkone und großzügige Fensterflächen, welche den Blick auf den Schlosspark des Schlosshotels Velden, sowie den Wörthersee bieten.

Infrastruktur / Entfernungen

Gesundheit

Arzt <500m

Apotheke <500m

Kinder & Schulen

Schule <500m

Kindergarten <500m

Nahversorgung

Supermarkt <500m

Bäckerei <1.000m

Sonstige

Bank <500m

Geldautomat <500m

Post <500m

Polizei <500m

Verkehr

Bus <500m

Autobahnanschluss <2.500m

Bahnhof <1.500m

Angaben Entfernung Luftlinie / Quelle: OpenStreetMap