

!!! Neuwertige, möblierte Wohnung (als WG) an 2 MOZARTEUM-STUDENTINNEN zu vermieten !!!



Objektnummer: 1255808

Eine Immobilie von K3 Immobilien Austria GmbH

Zahlen, Daten, Fakten

Art:	Wohnung - Dachgeschoß
Land:	Österreich
PLZ/Ort:	5020 Salzburg
Wohnfläche:	50,00 m ²
Zimmer:	2
Bäder:	1
WC:	1
Balkone:	1
Gesamtmiete	990,00 €
Kaltmiete (netto)	900,00 €
Kaltmiete	900,00 €
USt.:	90,00 €
Infos zu Preis:	

in der Miete sind alle BK, Heizung, Strom und Möblierung enthalten !

Provisionsangabe:

Gemäß Erstauftraggeberprinzip bezahlt der Abgeber die Provision.

Ihr Ansprechpartner



Engelbert Wenger

K3 Immobilien Austria GmbH
Josef-Schwer-Gasse 9
5020 Salzburg





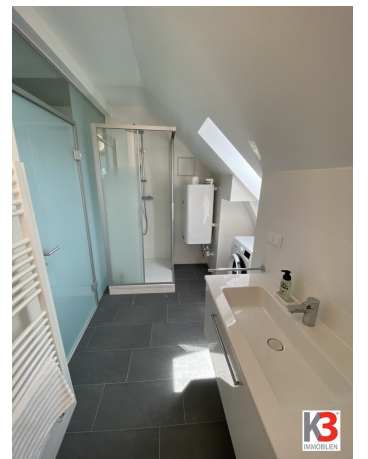


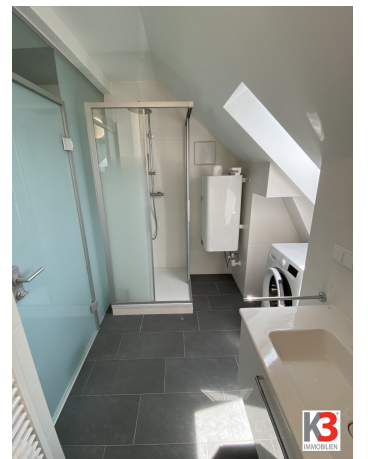














Objektbeschreibung

Wir vermieten dieses **ca. 120 m2 Apartment** (lt. Fotos) in unserem privaten Wohnhaus in Salzburg Maxglan an 2 ruhige Studentinnen als WG

Ein Teil ist bereits vermietet !

Gesucht wird **eine Mozarteum Studentin**, da diese eventuell zu unserem Musikprojekt ("**Sounds of Salzburg**") passen würde.

Üben mit Geige, Klavier,... sind kein Problem (derzeit proben fallweise 2 Opernsänger/in bei uns)

In der Miete sind alle BK, Heizung, Strom, Möblierung inkludiert.

Die Küche und der Sanitärbereich wurden im Mai 2025 neu errichtet !

Hinweis gemäß Energieausweisvorlagegesetz: Ein Energieausweis wurde vom Eigentümer bzw. Verkäufer, nach unserer Aufklärung über die generell geltende Vorlagepflicht, sowie Aufforderung zu seiner Erstellung noch nicht vorgelegt. Daher gilt zumindest eine dem Alter und der Art des Gebäudes entsprechende Gesamtenergieeffizienz als vereinbart. Wir übernehmen keinerlei Gewähr oder Haftung für die tatsächliche Energieeffizienz der angebotenen Immobilie.

Wir weisen darauf hin, dass zwischen dem Vermittler und dem zu vermittelnden Dritten ein familiäres oder wirtschaftliches Naheverhältnis besteht.

Der Immobilienmakler erklärt, dass er – entgegen dem in der Immobilienwirtschaft üblichen Geschäftsgebrauch des Doppelmaklers – einseitig nur für den Vermieter tätig ist.

Infrastruktur / Entfernungen

Gesundheit

Arzt <500m

Apotheke <500m

Klinik <1.000m

Krankenhaus <1.000m

Kinder & Schulen

Schule <500m
Kindergarten <500m
Universität <1.500m
Höhere Schule <1.500m

Nahversorgung

Supermarkt <500m
Bäckerei <500m
Einkaufszentrum <2.500m

Sonstige

Bank <500m
Geldautomat <500m
Post <500m
Polizei <1.000m

Verkehr

Bus <500m
Bahnhof <1.500m
Autobahnanschluss <3.000m
Flughafen <2.000m

Angaben Entfernung Luftlinie / Quelle: OpenStreetMap