

**ACHTUNG PREISREDUKTION Helle, möblierte
Eigentumswohnung in Zentrumsnähe - Koffer packen und
einziehen!**



Objektnummer: 206

Eine Immobilie von IMMOBILIEN-ATELIER76 Holding GmbH

Zahlen, Daten, Fakten

Adresse	Im Weideland 15
Art:	Wohnung - Etage
Land:	Österreich
PLZ/Ort:	4060 Leonding
Zustand:	Gepflegt
Möbliert:	Voll
Wohnfläche:	126,00 m²
Nutzfläche:	126,00 m²
Zimmer:	5
Bäder:	1
WC:	2
Balkone:	1
Terrassen:	1
Stellplätze:	1
Keller:	4,00 m²
Heizwärmebedarf:	D 102,14 kWh / m² * a
Gesamtenergieeffizienzfaktor:	C 1,53
Kaufpreis:	436.000,00 €
Betriebskosten:	176,54 €
USt.:	22,20 €
Provisionsangabe:	

3% des Kaufpreises zzgl. 20% USt.

Ihr Ansprechpartner



Martin Schwamberger

IMMOBILIEN-ATELIER
Klosterstraße 8
4020 Linz

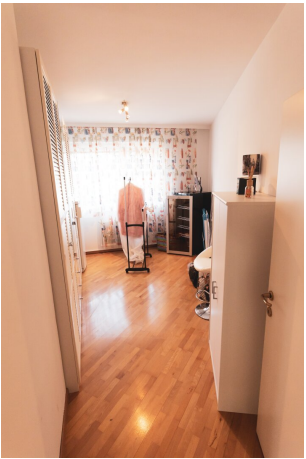
T +43 664 80110800

Gerne stehe ich Ihnen f
Verfügung.

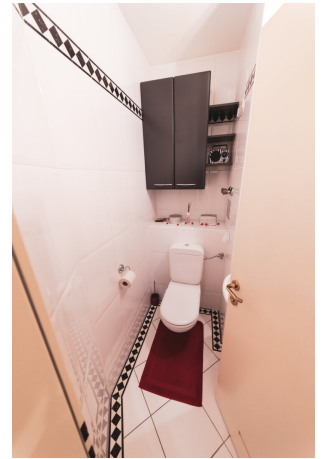
gstermin zur



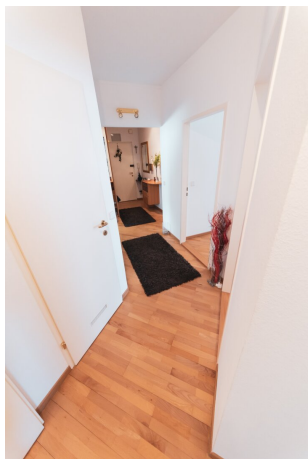
















Objektbeschreibung

Sehr gepflegte, großzügige, voll möblierte Wohnung in bester Stadtrandlage.

Alle Fenster sind mit Innenjalousien ausgestattet, die Wohnräume mit Parkettböden, Vorzimmer, Bad und WC haben Fliesenböden, die Küche ist mit Korkboden ausgelegt. Von der voll ausgestatteten Küche mit Esstisch gelangt man auf einen kleinen Balkon - ideal zB für den Anbau eines kleinen Kräutergartens.

Das großzügige Wohnzimmer mit Kamin führte auf die nach Süden ausgerichtete Terrasse (mit Markise), die für gemütliche Sommerabende ausreichend Platz bietet.

Das Badezimmer ist mit Handtuchtrockner ausgerüstet, Bad und WC sind renoviert.

Im Schlafzimmer bieten zwei versteckte Einbauschränke ausreichend Platz für Ihre Kleidung.

Zwei weitere Zimmer stehend für Ihre individuelle Verwendung - Kinderzimmer, Büro, Fitnessraum, etc. - zur Verfügung.

Die Wohnung zeichnet sich durch optimaler Stauraumlösungen mit Einbauschränken und einem eigenen Abstellraum für Waschmaschine, Trockner und Reinigungszubehör aus.

Noch nichts gefunden? Wir informieren Sie über geeignete Immobilienangebote noch vor allen anderen.

Legen Sie jetzt Ihren individuellen Suchagenten unter folgendem Link an. Wir schicken Ihnen passende Immobilien exklusiv vorab zu.

[Suchagent anlegen](https://immobilien-atelier76.service.immo/registrieren/de) - <https://immobilien-atelier76.service.immo/registrieren/de>

Der Vermittler ist als Doppelmakler tätig.

Infrastruktur / Entfernungen

Gesundheit

Arzt <575m

Apotheke <925m

Klinik <1.925m

Krankenhaus <2.225m

Kinder & Schulen

Kindergarten <225m

Schule <700m

Universität <1.075m

Höhere Schule <2.650m

Nahversorgung

Supermarkt <825m

Bäckerei <1.475m

Einkaufszentrum <2.350m

Sonstige

Bank <1.225m

Geldautomat <1.225m

Post <2.150m

Polizei <2.200m

Verkehr

Bus <150m

Straßenbahn <1.950m

Bahnhof <2.150m

Autobahnanschluss <1.100m

Flughafen <5.575m

Angaben Entfernung Luftlinie / Quelle: OpenStreetMap