

**VERMIETET PROVISIONSFREI: Zimmer in zentraler Lage  
in Neuhofen zu vermieten**



**Objektnummer: 5950/4078**

**Eine Immobilie von Thomas Girking Immobilien GmbH**

## Zahlen, Daten, Fakten

<b>Art:</b>	Wohnung
<b>Land:</b>	Österreich
<b>PLZ/Ort:</b>	4501 Neuhofen an der Krems
<b>Baujahr:</b>	1850
<b>Möbliert:</b>	Voll
<b>Wohnfläche:</b>	16,00 m <sup>2</sup>
<b>Zimmer:</b>	1
<b>Heizwärmebedarf:</b>	D 101,00 kWh / m <sup>2</sup> * a
<b>Gesamtenergieeffizienzfaktor:</b>	D 1,76
<b>Gesamtmiete</b>	390,01 €
<b>Kaltmiete (netto)</b>	354,55 €
<b>Kaltmiete</b>	354,55 €
<b>USt.:</b>	35,46 €
<b>Provisionsangabe:</b>	

Gemäß Erstauftraggeberprinzip bezahlt der Abgeber die Provision.

## Ihr Ansprechpartner

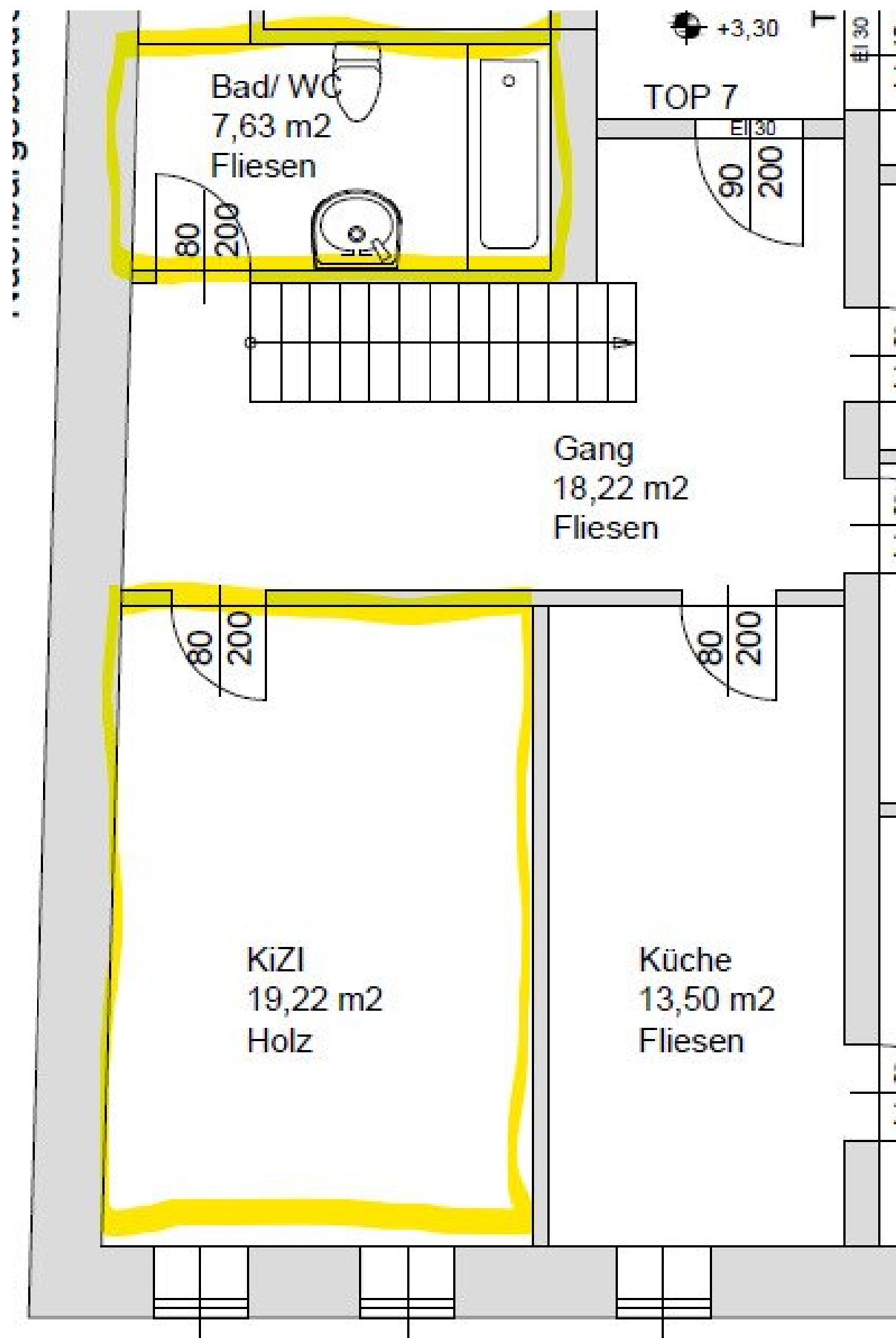


### Thomas Girking akad.IM

Thomas Girking Immobilien GmbH  
Kroatengasse 32  
4020 Linz

T +43 732 77 52 00  
H +43 664 386 26 80





# Objektbeschreibung

## **PROVISIONSFREI: Zimmer in zentraler Lage in Neuhofen zu vermieten**

Zur Vermietung gelangt ein helles Zimmer in Neuhofen an der Krems. Das Badezimmer und die Toiletten befinden sich am Gang. Der Mietpreis beträgt EUR 390,-.

Die Mindestmietdauer beträgt 1 Jahr 3 Monate.

### **Lage**

Das Objekt befindet sich in unmittelbarer Nähe des Haid Centers und ist bestens an den öffentlichen Verkehr angebunden. Eine Bushaltestelle ist nur wenige Meter entfernt, und auch die Zugstation ist fußläufig erreichbar. In der Umgebung finden Sie alle wichtigen Einrichtungen wie Nahversorger, Banken, Kindergarten, Schulen, Ärzte, Apotheken und vieles mehr – alles bequem zu Fuß erreichbar.

### **Sie haben Interesse?**

Ansehen lohnt sich - wir freuen uns über Ihr Interesse! Für weitere Fragen stehen wir Ihnen gerne unter der Rufnummer 0664 386 26 80 zur Verfügung.

Auf Wunsch stellen wir gerne einen Kontakt zu Finanzierungsexperten her.

### **Rechtliche Informationen**

Bitte beachten Sie, dass aufgrund unserer ALLEINBEAUFTRAGUNG und Nachweispflicht für den Abgeber ausschließlich Anfragen unter Angabe Ihrer VOLLSTÄNDIGEN DATEN bearbeiten können (NAME, ANSCHRIFT, E-Mail, Telefonnummer). Explizit weisen wir daraufhin, dass alle Angaben nach bestem Wissen erstellt wurden. Irrtümer, Druckfehler und Änderungen vorbehalten. Für Auskünfte u. Angaben, die uns von Seiten der Eigentümer und Dritten zur Verfügung gestellt wurden, können wir keine Haftung übernehmen.

Der Immobilienmakler erklärt, dass er – entgegen dem in der Immobilienwirtschaft üblichen Geschäftsgebrauch des Doppelmaklers – einseitig nur für den Vermieter tätig ist.

### **Infrastruktur / Entfernungen**

#### **Gesundheit**

Arzt <500m

Apotheke <500m

Klinik <500m

**Kinder & Schulen**

Kindergarten <500m

Schule <1.000m

**Nahversorgung**

Supermarkt <500m

Bäckerei <500m

Einkaufszentrum <7.000m

**Sonstige**

Bank <500m

Geldautomat <500m

Post <1.000m

Polizei <500m

**Verkehr**

Bus <500m

Autobahnanschluss <5.500m

Bahnhof <1.000m

Straßenbahn <9.000m

Flughafen <8.000m

Angaben Entfernung Luftlinie / Quelle: OpenStreetMap