

## **Büro- und Lagerfläche im Industriegelände Fulpmes zu vermieten**



**Objektnummer: 142**

**Eine Immobilie von ImmoPenz - Martin Penz**

## Zahlen, Daten, Fakten

<b>Art:</b>	Büro / Praxis - Bürofläche
<b>Land:</b>	Österreich
<b>PLZ/Ort:</b>	6166 Fulpmes
<b>Zustand:</b>	Neuwertig
<b>Alter:</b>	Neubau
<b>Heizwärmebedarf:</b>	<b>C</b> 51,47 kWh / m <sup>2</sup> * a
<b>Gesamtenergieeffizienzfaktor:</b>	<b>A+</b> 0,70

## Ihr Ansprechpartner

### Martin Penz

ImmoPenz - Martin Penz  
Franz-de-Paula-Penz Weg 30  
6165 Telfes

T +43 5225 64678  
H +43 699 164 678 01  
F +43 5225 64852

Gerne stehe ich Ihnen für weitere Informationen oder einen Besichtigungstermin zur Verfügung.



IMMO PENZ



IMMO PENZ



IMMO PENZ



IMMO PENZ



IMMO PENZ



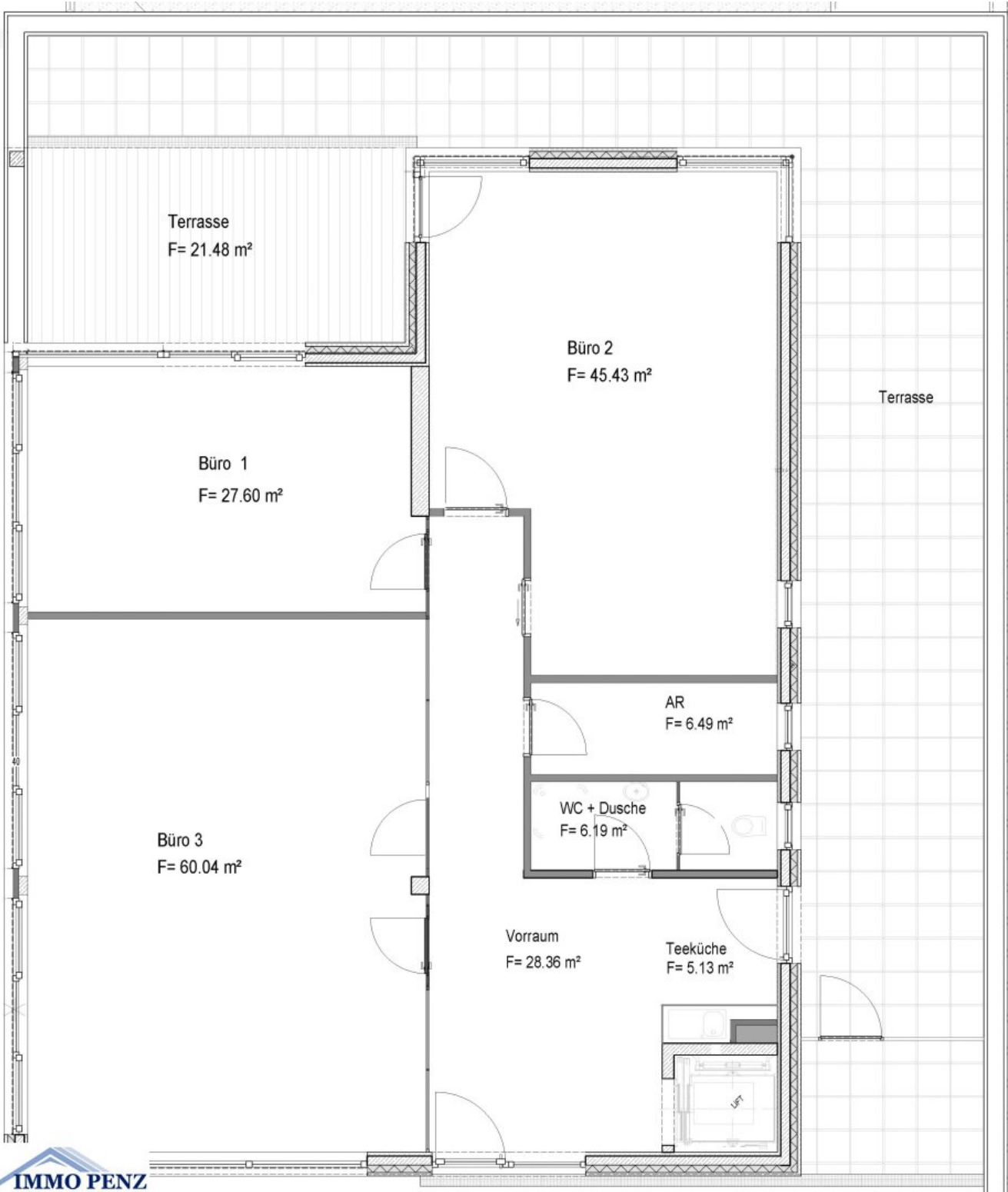
IMMO PENZ



IMMO PENZ



IMMO PENZ



## Objektbeschreibung

Entdecken Sie Ihre neue Büro- und Lagerfläche im Industriegebiet der Gemeinde Fulpmes im Stubaital!

In einem neu errichteten Betriebsgebäude werden diverse Betriebsflächen zur Miete angeboten. Aktuell besteht die Möglichkeit die gesamte Bürofläche und Teile der Lagerfläche oder Teile der Bürofläche und Teile der Lagerfläche anzumieten.

Die individuell anmietbare Fläche ermöglicht es Ihnen, Ihre individuellen Vorstellungen und Bedürfnisse zu verwirklichen. Ob Bürofläche für Ihr Unternehmen oder zusätzlich mit für Sie notwendiger Lagerfläche – hier haben Sie die optimale Grundlage, um Ihre Visionen zu realisieren.

Ein weiterer Pluspunkt der Immobilie ist die unmittelbare Nähe zur Landeshauptstadt Innsbruck, die mit dem Auto in ca. 20 Minuten zu erreichen ist. In unser Nachbarland Italien (Brenner) benötigt man ca. 25 Minuten.

Mietpreise inkl. Betriebskosten, Strom und Glasfaserinternetzugang pro Monat:

Gesamtes Bürogeschoss inkl. 4 Kfz-Stellplätze: € 2.772,60 inkl. USt. (Miete Brutto: € 2.400,00, BK Brutto: € 372,60)

Büro 1 mit Terrassenzugang inkl. 1 Kfz-Stellplatz: € 834,00 inkl. USt. (Miete Brutto: € 681,00, BK Brutto: € 153,00)

Büro 2 inkl. 2 Kfz-Stellplätze: € 990,00 inkl. USt. (Miete Brutto: € 740,00, BK Brutto: € 250,00)

Büro 3 inkl. 2 Kfz-Stellplätze: € 1.308,00 inkl. USt. (Miete Brutto: € 978,00, BK Brutto: € 330,00)

Lagerfläche: € 9,60 inkl. USt. (Betriebskosten abhängig von der Mietfläche)

Im Falle einer Teilanmietung können der Vorraum, die Teeküche und die WC-Anlagen gemeinsam mit anderen Mietern genutzt werden und in den Betriebskosten ist die Reinigungskraft für diese Flächen inbegriffen.

Die Ebene der Bürofläche ist mittels Aufzugs mit der Ebene der Lagerfläche verbunden.

Lassen Sie sich diese einmalige Gelegenheit nicht entgehen und vereinbaren Sie noch heute einen Besichtigungstermin! Ihre neue Bürofläche in Fulpmes wartet auf Sie.

**Alle Angaben, Maße und Zeichnungen sind unverbindliche Planungsangaben ohne Gewähr auf Basis der Eigentümerangaben. Für Eingabefehler übernehmen wir keine**

## **Haftung.**

**Nebenkosten:** Kosten Mietvertragserstellung, Kautionshöhe von 3 Bruttomonatsmieten, Vergebühung des Mietvertrages beim Finanzamt und ein Maklerhonorar in Höhe von 3 Bruttomonatsmieten zzgl. 20% USt. (abhängig von der Mietvertragsdauer).

## **Infrastruktur / Entfernungen**

### **Gesundheit**

Arzt <2.000m

Apotheke <2.000m

### **Kinder & Schulen**

Schule <1.500m

Kindergarten <2.000m

### **Nahversorgung**

Supermarkt <1.500m

Bäckerei <1.000m

### **Sonstige**

Bank <2.000m

Geldautomat <1.000m

Polizei <2.500m

Post <2.500m

### **Verkehr**

Bus <500m

Bahnhof <2.500m

Autobahnanschluss <7.000m

Straßenbahn <2.500m

Angaben Entfernung Luftlinie / Quelle: OpenStreetMap