

Traumwohnung - Erstbezug Top 5



Objektnummer: 7137/3032

Eine Immobilie von ERA IMED Immobilien

Zahlen, Daten, Fakten

Art:	Wohnung
Land:	Österreich
PLZ/Ort:	9800 Spittal an der Drau
Baujahr:	2024
Zustand:	Erstbezug
Alter:	Neubau
Wohnfläche:	67,90 m ²
Zimmer:	2
Bäder:	1
WC:	1
Terrassen:	1
Gesamtmiete	1.291,52 €
Kaltmiete (netto)	916,65 €
Kaltmiete	1.051,65 €
Betriebskosten:	135,00 €
Heizkosten:	101,00 €
USt.:	138,87 €
Provisionsangabe:	

Gemäß Erstauftraggeberprinzip bezahlt der Abgeber die Provision.

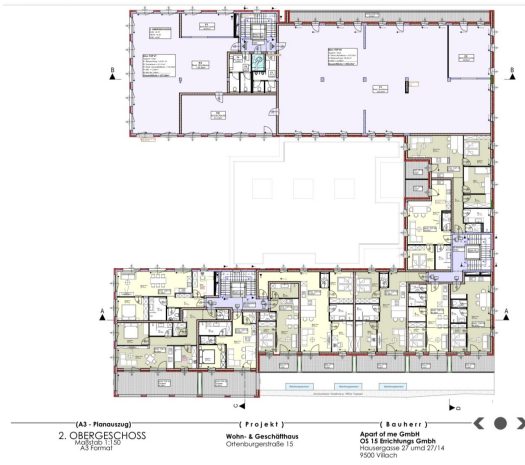
Ihr Ansprechpartner

Volker Kohlmaier

ERA IMED Immobilien
Neuer Platz 20
9800 Spittal an der Drau

H +43 664 5450307

Gerne stehe ich Ihnen für weitere Informationen oder einen Besichtigungstermin zur Verfügung.



(A3 - Monovorg)
2. OBERGESCHOSS
1:200
A3 format

(Projekt)
Wohn- & Geschäftshaus
Ortenburgerstraße 15

(Bauherr)
Appt of new GmbH
O2 15 Stieckhage GmbH
Haupteingang 27 und 27/14
9500 Völsch

Objektbeschreibung

Ihre Traumwohnung im Ortenburger wartet auf Sie!

Erstbezug im 2. Stock, 67,9 m² mit 2 Schlafzimmern und 14,4 m² Terrasse ab sofort zu vermieten.

Neubau, Erstbezug mit traumhaften Loggien, Lift, überdachte Parkplätze und Kellerabteil warten auf den neuen Mieter.

www.dasortenburger.at

Sofortkontakt: Volker Kohlmaier 0664 5450307

Der Immobilienmakler erklärt, dass er – entgegen dem in der Immobilienwirtschaft üblichen Geschäftsgebrauch des Doppelmaklers – einseitig nur für den Vermieter tätig ist.

Infrastruktur / Entfernungen

Gesundheit

Arzt <500m

Apotheke <500m

Krankenhaus <1.000m

Kinder & Schulen

Schule <500m

Kindergarten <1.000m

Höhere Schule <1.000m

Nahversorgung

Supermarkt <500m

Bäckerei <500m

Einkaufszentrum <500m

Sonstige

Bank <500m

Post <500m

Geldautomat <500m

Polizei <500m

Verkehr

Bus <500m

Autobahnanschluss <2.500m

Bahnhof <1.000m

Flughafen <1.000m

Angaben Entfernung Luftlinie / Quelle: OpenStreetMap