

2-Zimmer-Wohnung mit Loggia in Graz



Objektnummer: 5889/664001440

Eine Immobilie von BWS Gemeinnützige allgemeine Bau-, Wohn- und Siedlungsgenossenschaft registrierte Genossenschaft mit beschränkter Haftung

Zahlen, Daten, Fakten

Adresse	Eggenberger Gürtel 73
Art:	Wohnung
Land:	Österreich
PLZ/Ort:	8020 Graz
Baujahr:	2016
Wohnfläche:	39,69 m ²
Gesamtfläche:	54,80 m ²
Zimmer:	2
Bäder:	1
Keller:	10,00 m ²
Heizwärmebedarf:	21,20 kWh / m ² * a
Gesamtmiete	612,03 €
Kaltmiete (netto)	432,38 €
Kaltmiete	554,35 €
Betriebskosten:	121,97 €
USt.:	57,68 €
Infos zu Preis:	

Miete gültig bis 30.06.2026.

Ihr Ansprechpartner

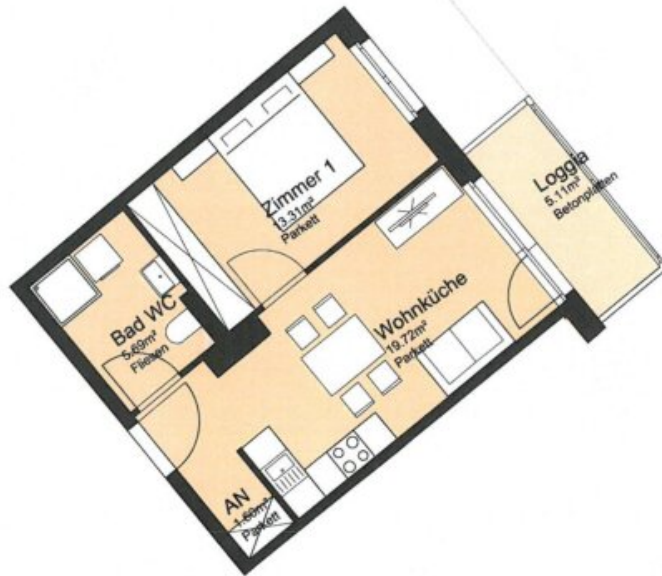
BWSG Wohnungsvergabe Bundesländer

BWS Gemeinnützige allgemeine Bau-, Wohn- und Siedlungsgenossenschaft registrierte
Genossenschaft mit beschränkter Haftung
Triester Straße 40 / 3 / 1
1100 Wien

Gerne stehe ich Ihnen für weitere Informationen oder einen Besichtigungstermin zur Verfügung.

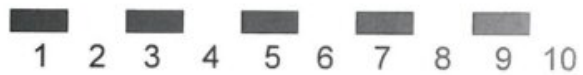






Eggenberger Gürtel 73
40,32 m²

6. OG: TOP 2.81



Objektbeschreibung

SPRING SPECIAL ?– Ihre neue Wohnung wartet!

Einziehen & sparen

2 Monate geschenkt!

Bei Vertragsabschluss bis **01.06.2026**

Alle Wohnungen verfügen über ein Kellerabteil mit ca. 10 m².

Stellplätze können über unseren Partner www.apcoa.at angemietet werden.

Eckdaten zur Wohnung

- Kategorie A

- Kücheneinrichtung:
 - Küche vorhanden

Sie haben Interesse an dieser Wohnung?

Schritt 1 | unverbindliche Anfrage

- Bei Interesse an dieser Wohnung verwenden Sie das **Anfrageformular** auf dieser Seite (**Anfrage/E-Mail senden**).
- *Anderweitige Anfragen (telefonisch, persönlich oder via E-Mail) sind nicht möglich und werden bei der Vergabe auch nicht berücksichtigt.*

Schritt 2 | Besichtigung

- Die Vergabe von **Besichtigungsmöglichkeiten** erfolgt ausschließlich in **chronologischer Reihenfolge** der schriftlichen Anfragen über das **Anfrageformular** auf dieser Seite.
- Sobald Sie an der Reihe sind, erhalten Sie **alle notwendigen Informationen via E-Mail**.
- *Wir bitten um Verständnis, dass eine Besichtigung bei hohen Anfragezahlen nicht garantiert werden kann.*

Infrastruktur / Entfernungen

Gesundheit

Arzt <325m

Apotheke <400m

Klinik <475m

Krankenhaus <675m

Kinder & Schulen

Schule <225m

Kindergarten <50m

Universität <1.150m

Höhere Schule <1.300m

Nahversorgung

Supermarkt <450m

Bäckerei <275m

Einkaufszentrum <525m

Sonstige

Geldautomat <475m

Bank <475m

Post <475m

Polizei <500m

Verkehr

Bus <100m

Straßenbahn <825m

Autobahnanschluss <3.675m

Bahnhof <675m

Flughafen <8.550m

Angaben Entfernung Luftlinie / Quelle: OpenStreetMap