

Hausartige Gartenmaisonette mit Panoramablick am Semmering



Objektnummer: 9006

Eine Immobilie von FLAIR BAUTRÄGER GmbH

Zahlen, Daten, Fakten

Art:	Wohnung
Land:	Österreich
PLZ/Ort:	2680 Semmering-Kurort
Baujahr:	2022
Zustand:	Erstbezug
Alter:	Neubau
Wohnfläche:	90,00 m ²
Zimmer:	3
Terrassen:	1
Garten:	146,50 m ²
Keller:	2,90 m ²
Heizwärmebedarf:	B 30,30 kWh / m ² * a
Gesamtenergieeffizienzfaktor:	A+ 0,68
Kaufpreis:	455.000,00 €

Ihr Ansprechpartner

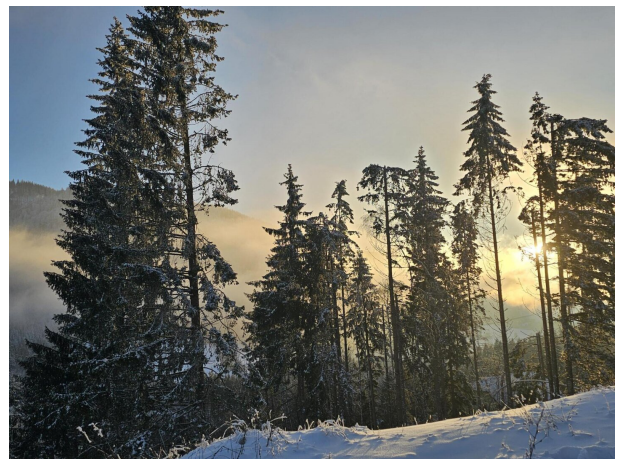


FLAIR Bauträger

FLAIR BAUTRÄGER GmbH
Altwirthgasse 5
1230 Wien

T +43 1 662 73 72

Gerne stehe ich Ihnen für weitere Informationen oder einen Besichtigungstermin zur Verfügung.



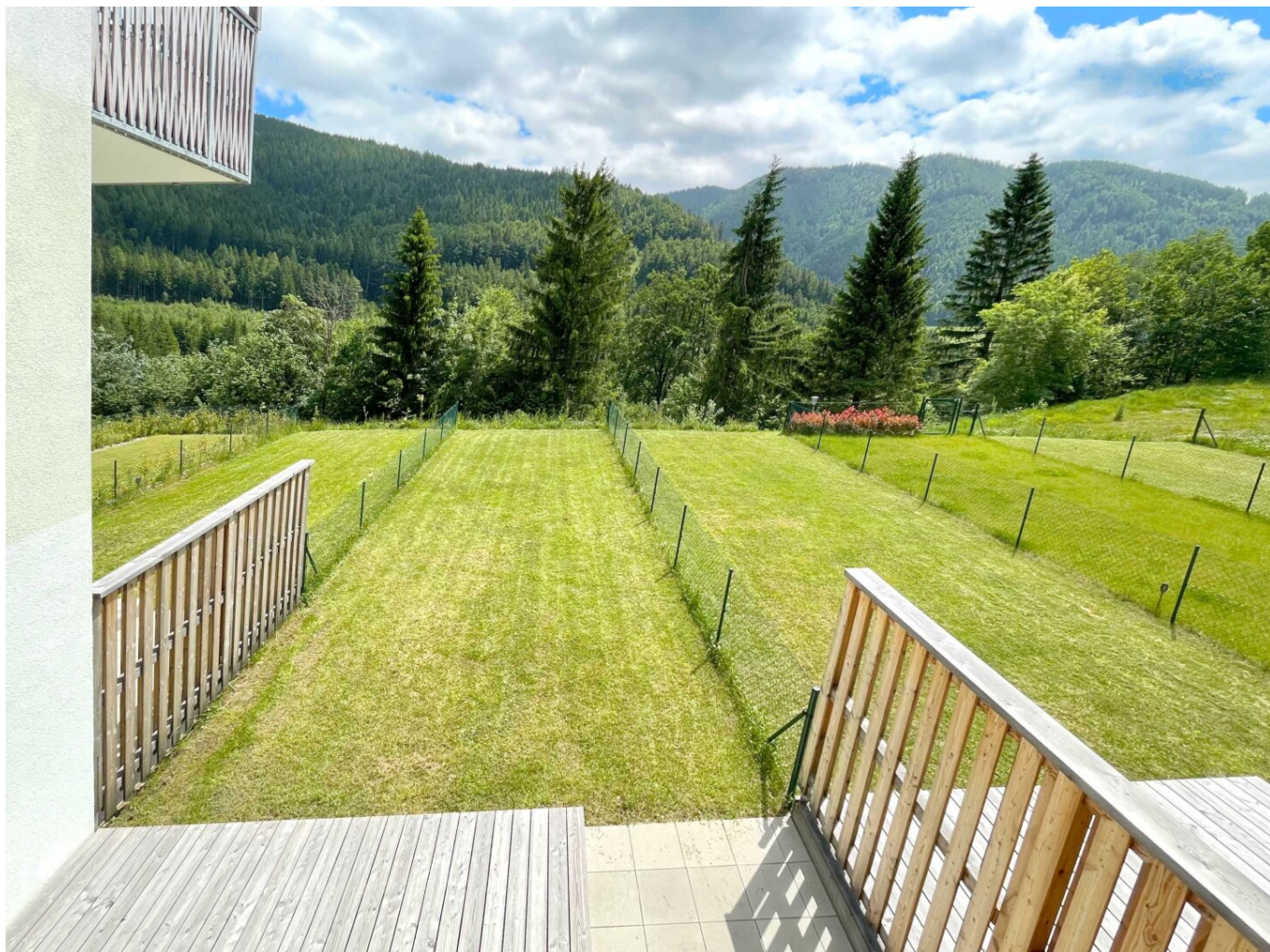






Symbolbild | Einrichtungsvorschlag

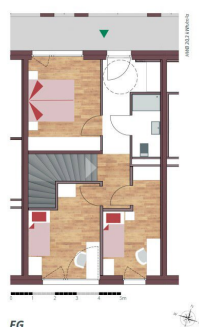
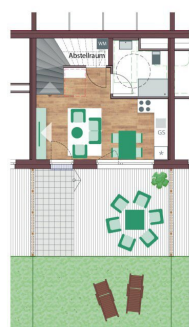




Gartenwohnung

4-Zimmer-Variante

TIME OUT mit FLAIR
Angebot Sommer



Objektbeschreibung

Großzügiges Wohnen auf zwei Ebenen:

- Flexible Raumgestaltung mit zwei Schlafzimmern, erweiterbar auf drei
- Zwei stilvolle Bäder mit großzügiger Dusche und WC
- Individuelle Platzierung des Wohn-Küchenbereichs nach Ihren Wünschen

Frischluftkur im eigenen Garten erleben:

- Ca. 14 m² Terrasse mit edlem Holzdeck – perfekt für sonnige Stunden
- Privater Garten mit bis zu 150 m² – Platz für Natur und Erholung
- Erhöhte Lage mit freiem Blick auf die umliegende Berglandschaft

Vielseitig nutzbar, wertbeständig investiert:

Ob als Hauptwohnsitz, Ferienidylle oder sichere Kapitalanlage – hier wohnen Sie mit Perspektive.

Jetzt Besichtigung vereinbaren – direkt vom Bauträger, provisionsfrei!

Sie erreichen uns unter: 01/662 73 72

Schriftlich unter: wohnen@flair.at

(Hinweis: Für die Variante mit vier Zimmern oder möblierter Ausstattung fällt eine zusätzliche Pauschale an.)

Infrastruktur / Entfernungen

Gesundheit

Arzt <4.500m

Apotheke <7.500m

Krankenhaus <5.500m

Kinder & Schulen

Schule <1.000m

Kindergarten <1.000m

Nahversorgung

Supermarkt <500m

Bäckerei <1.000m

Einkaufszentrum <10.000m

Sonstige

Bank <500m

Geldautomat <500m

Post <3.000m

Polizei <1.000m

Verkehr

Bus <500m

Bahnhof <1.000m

Autobahnanschluss <2.500m

Angaben Entfernung Luftlinie / Quelle: OpenStreetMap