

Seltene Gelegenheit | Großzügige 4-Zimmer-Wohnung mit Donaublick



Objektnummer: 1519/86

Eine Immobilie von Immo Auer

Zahlen, Daten, Fakten

Art:	Wohnung
Land:	Österreich
PLZ/Ort:	3380 Pöchlarn
Zustand:	Teil_vollrenoviert
Alter:	Altbau
Wohnfläche:	130,00 m²
Zimmer:	4
Bäder:	1
WC:	1
Keller:	3,00 m²
Heizwärmebedarf:	C 64,00 kWh / m² * a
Gesamtenergieeffizienzfaktor:	C 1,15
Gesamtmiete	1.317,69 €
Kaltmiete (netto)	929,54 €
Kaltmiete	1.197,90 €
Betriebskosten:	268,36 €
USt.:	119,79 €
Provisionsangabe:	

Gemäß Erstauftraggeberprinzip bezahlt der Abgeber die Provision.

Ihr Ansprechpartner



Lisa-Marie Perger

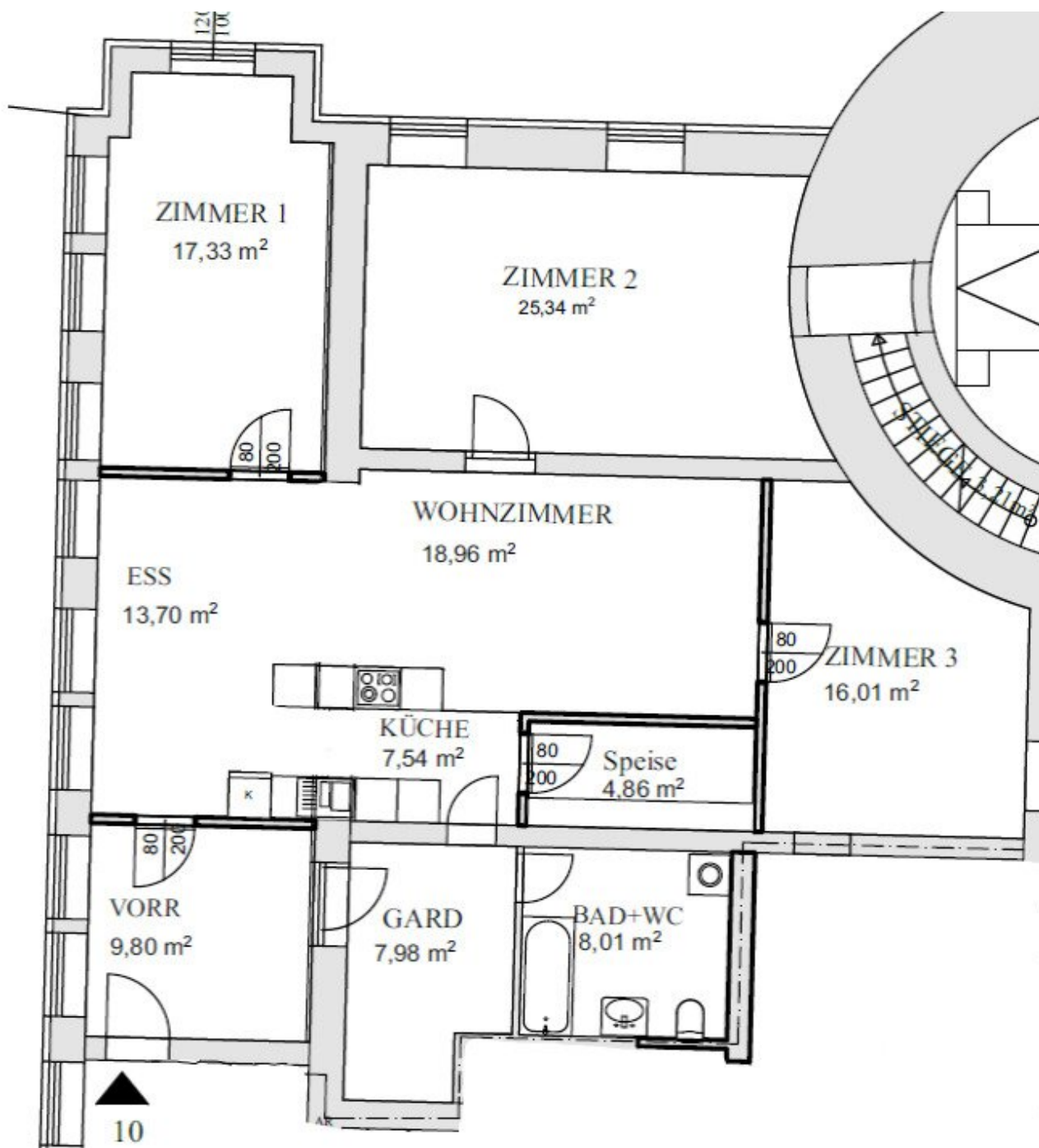
Immo Auer
Leisergasse 16





Freizeit am Donaudamm

Gemeinschaftsgarten



Objektbeschreibung

Sonnendurchflutete Altbauwohnung mit Donaublick

Diese **vollrenovierte ca. 130 m² Wohnung** liegt auf der 1. Etage eines geschichtsträchtigen, gepflegten Wohnhaus direkt zwischen der Pöchlerner "Fußgängerzone" und dem Freizeitgebiet Donaudamm.

Sie bietet Ihnen Komfort, Stil und Funktionalität – ideal für Familien, Paare oder WGs oder für jeden, der es hell und großzügig haben möchte.

Bruttomiete (inkl. USt) **€ 1.022,50**

Brutto-Betriebskosten **€ 295,20**

Bruttomonatsmiete € 1.317,70

Zuzüglich Heizkostenkonto monatl. € 84,- + 20% USt

Highlights:

- Offener Wohnküchenbereich
- 3 große Zimmer - einzeln begehbar
- große, hohe Fenster lassen die Wohnung hell erstrahlen
- Donaublick
- Modernes Bad mit Badewanne

- großzügiger Wohnraum
- viele Abstellmöglichkeiten

Extras:

- Fahrradraum & Kellerabteil
- Gartennutzung
- Top-Verkehrsanbindung (Bus & Bahn)
- Garagenplatz oder Außenstellplatz können auf Wunsch zusätzlich angemietet werden.

Nahversorgung: Ärzte, Schulen, Supermärkte & mehr fußläufig erreichbar.

Die Wohnung wird ausschließlich vermietet - Es gibt keine Kaufoption!

Der Immobilienmakler erklärt, dass er – entgegen dem in der Immobilienwirtschaft üblichen Geschäftsgebrauch des Doppelmaklers – einseitig nur für den Vermieter tätig ist.

Infrastruktur / Entfernungen**Gesundheit**

Arzt <500m

Apotheke <500m

Krankenhaus <10.000m

Kinder & Schulen

Kindergarten <500m

Schule <500m

Universität <10.000m

Nahversorgung

Supermarkt <500m

Bäckerei <500m

Einkaufszentrum <4.500m

Sonstige

Bank <500m

Geldautomat <500m

Post <500m

Polizei <1.000m

Verkehr

Bus <500m

Autobahnanschluss <2.500m

Bahnhof <1.000m

Angaben Entfernung Luftlinie / Quelle: OpenStreetMap