

## **3-Zimmer-Dachgeschoss-Wohnung in Götzis zu vermieten**



Außenansicht

**Objektnummer: 1700/64**

**Eine Immobilie von Ammann Wohnbau GmbH**

## Zahlen, Daten, Fakten

Adresse	Kommingerstraße 119
Art:	Wohnung - Dachgeschoß
Land:	Österreich
PLZ/Ort:	6840 Götzis
Baujahr:	1900
Zustand:	Gepflegt
Wohnfläche:	87,44 m <sup>2</sup>
Zimmer:	4
Bäder:	1
WC:	2
Stellplätze:	1
Heizwärmebedarf:	B 34,00 kWh / m <sup>2</sup> * a
Gesamtenergieeffizienzfaktor:	A 0,74
Gesamtmiete	1.465,00 €
Kaltmiete (netto)	1.139,16 €
Kaltmiete	1.280,15 €
Betriebskosten:	140,99 €
Heizkosten:	44,10 €
USt.:	140,75 €
Provisionsangabe:	

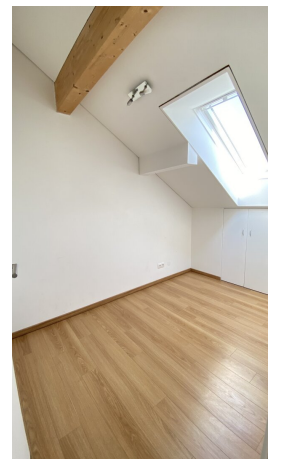
Gemäß Erstauftraggeberprinzip bezahlt der Abgeber die Provision.

## Ihr Ansprechpartner



**Theresa Grass, MSc**







## Objektbeschreibung

Diese lichtdurchflutete und charmante 4-Zimmer-Dachgeschoss-Wohnung bietet auf 87,44 m<sup>2</sup> viel Komfort und eine wunderschöne Lage.

Die Wohnung ist wie folgt aufgeteilt:

- Diele/Gang
- Wohn- und Esszimmer mit Küche
- 3 Zimmer
- Badezimmer mit Dusche, Badewanne und WC
- separates WC
- Keller
- Autoabstellplatz

Die Umgebung bietet eine hohe Lebensqualität mit guter Anbindung an das regionale Straßennetz und den öffentlichen Nahverkehr. Einkaufsmöglichkeiten, Restaurants, Schulen und Freizeiteinrichtungen sind in unmittelbarer Nähe. Die Lage eignet sich sowohl für Wohn- als auch für Geschäftszwecke und kombiniert Ruhe mit hervorragender Erreichbarkeit wichtiger Einrichtungen.

Sonstige anfallende Kosten:

Mietvertragserstellungsgebühr: € 300,00

Kontaktieren Sie uns für einen Besichtigungstermin.

*Die Firma Ammann Wohnbau GesmbH erklärt, entgegen dem in der Immobilienwirtschaft üblichen Geschäftsgebrauch nicht als Doppelmakler, sondern nur einseitig für den (die) Vermieter(in) tätig zu sein. Weiter ist die Ammann Wohnbau GesmbH ermächtigt, bis auf Widerruf Objekte zu präsentieren.*

Wir weisen darauf hin, dass zwischen dem Vermittler und dem zu vermittelnden Dritten ein familiäres oder wirtschaftliches Naheverhältnis besteht.

Der Immobilienmakler erklärt, dass er – entgegen dem in der Immobilienwirtschaft üblichen Geschäftsgebrauch des Doppelmaklers – einseitig nur für den Vermieter tätig ist.

## **Infrastruktur / Entfernungen**

### **Gesundheit**

Arzt <550m

Apotheke <1.625m

Krankenhaus <4.800m

### **Kinder & Schulen**

Schule <425m

Kindergarten <525m

Höhere Schule <2.150m

### **Nahversorgung**

Supermarkt <375m

Bäckerei <2.000m

Einkaufszentrum <5.050m

### **Sonstige**

Bank <525m

Geldautomat <525m

Post <1.575m

Polizei <1.675m

### **Verkehr**

Bus <50m

Autobahnanschluss <1.450m

Bahnhof <1.275m

Flughafen <7.175m

Angaben Entfernung Luftlinie / Quelle: OpenStreetMap