

# | Siebensternplatz | ALTBAUBÜRO Nähe Mariahilferstraße



**Objektnummer: 1148244**

**Eine Immobilie von DECUS Immobilien GmbH**

## Zahlen, Daten, Fakten

<b>Art:</b>	Büro / Praxis
<b>Land:</b>	Österreich
<b>PLZ/Ort:</b>	1070 Wien
<b>Alter:</b>	Altbau
<b>Nutzfläche:</b>	146,86 m <sup>2</sup>
<b>Heizwärmebedarf:</b>	131,20 kWh / m <sup>2</sup> * a
<b>Kaltmiete (netto)</b>	2.716,91 €
<b>Kaltmiete</b>	3.157,49 €
<b>Miete / m<sup>2</sup></b>	18,50 €
<b>Betriebskosten:</b>	440,58 €
<b>Infos zu Preis:</b>	

Die Betriebskosten sind als zirka Angaben zu verstehen.

### Provisionsangabe:

3 Bruttomonatsmieten zzgl. 20% USt.

## Ihr Ansprechpartner

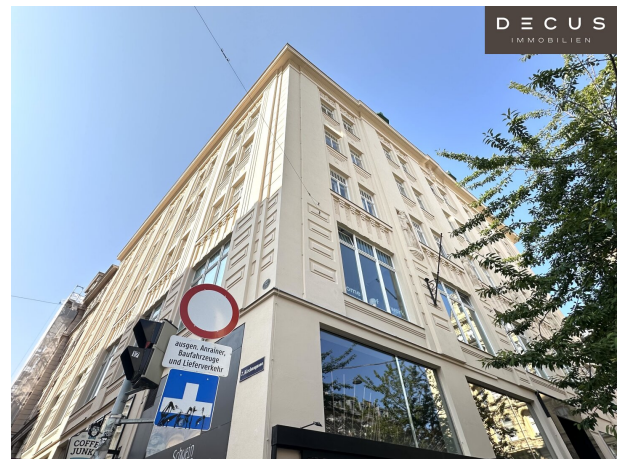


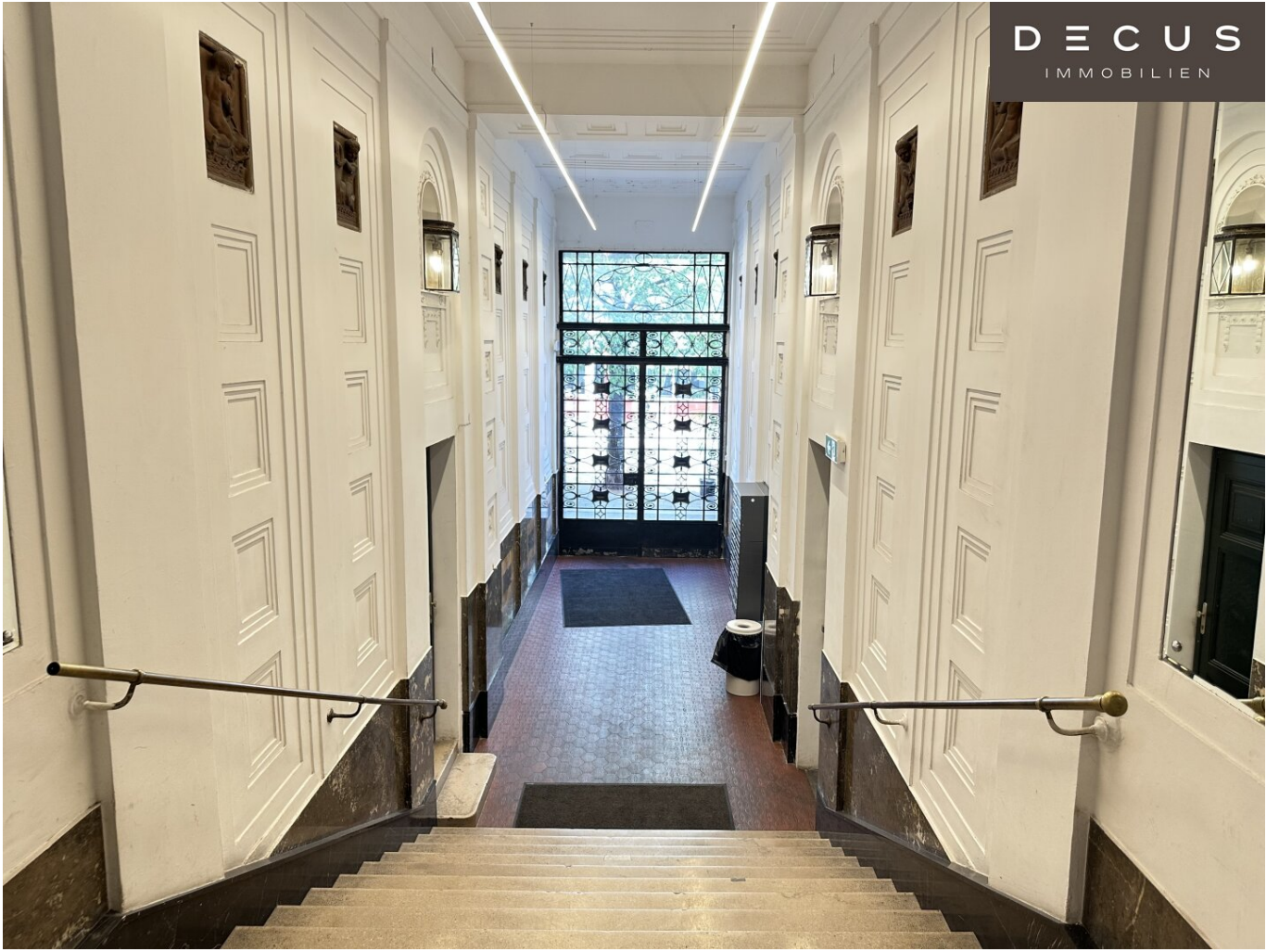
### Sonja Macho

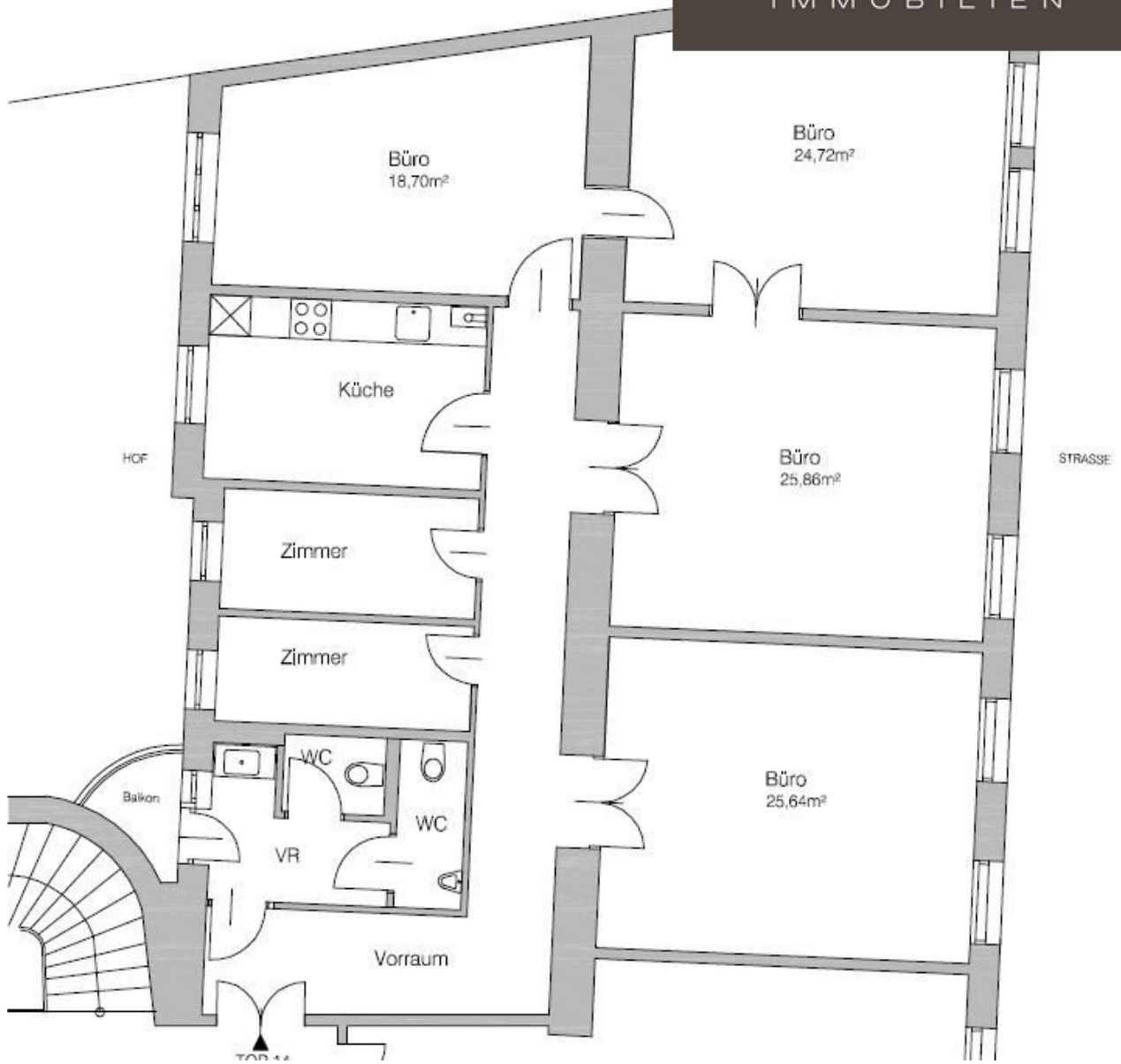
DECUS Immobilien GmbH  
Kärntner Straße 39/12  
1010 Wien

T +43 664 44 53 56 1









# Objektbeschreibung

## Objekt und Lage:

In bester Lage des 7. Wiener Gemeindebezirks gelangt eine gekühlte **Bürofläche mit ca. 146 m<sup>2</sup>** zur Vermietung.

Die **Betriebskosten** verstehen sich als zirka-Angaben.

Mietvertragslaufzeit: befristet, max. 10 Jahre Laufzeit, 3 bis 5 Jahre Kündigungsverzicht

Kaution: 3 bis 6 Bruttomonatsmieten je nach Bonität

Provision: 3 Bruttomonatsmieten

*AUSSTATTUNG: 2. Stock*

**ca. 157 m<sup>2</sup>**

- *5 getrennt begehbare Räume (4 Zimmer davon zentral begehbar)*
- *Parkettboden*
- *öffenbare Fenster*
- *hohe Räume*
- *Gasetagenheizung*
- *engerichtete Teeküche*

- *2 getrennte Sanitäreinheiten (1 WC mit integrierter Dusche)*
- *Abstellraum*
- *tlw. abgehängte Decken*
- *CAT 7-Verkabelung vom Vormieter vorhanden*
- *Personenlift*
- ***nicht barrierefrei***
- ***keine Kühlung (nicht nachrüstbar)***
- ***Gesamtmiete: € 3.750,00 brutto***

### **AUSSTATTUNG: 3. Stock (Nachmietersuche)**

ca. 146 m<sup>2</sup>

- **Stehbalkon**
- 6 Räume (5 davon getrennt begehbar)
- Parkettboden
- öffnenbare Fenster
- hohe Räume

- Gasetagenheizung
- eingerichtete Teeküche
- getrennte Sanitäreinheiten
- tlw. abgehängte Decken
- Personenlift
- **nicht barrierefrei**
- **Kühlung**
- **Gesamtmiete: € 3.790,00 brutto**

**+ + + Hinweis: unecht-Steuerbefreite Mieter werden ausgeschlossen**

**Energieausweis** liegt vor:

Heizwärmebedarf: 131,2kWh/m<sup>2</sup>.a

**Stellplätze:**

Öffentliche Garagen in der Umgebung

## **Verkehrsanbindung:**

Nur eine 2 Gehminuten von der Haustüre entfernt, befinden sich die Straßenbahnhaltestellen Siebensterngasse/Kirchengasse und Stiftgasse.

In ca. 5 Gehminuten erreichen Sie die U3-Station Neubaugasse oder die U2-Station Museumsquartier.

Alle Preisangaben verstehen sich zzgl. der gesetzl. Ust.

Alle Angaben ohne Gewähr, Irrtümer und Änderungen vorbehalten.

Wir weisen darauf hin, dass zwischen dem Vermittler und dem zu vermittelnden Dritten ein familiäres oder wirtschaftliches Naheverhältnis besteht.

Der Vermittler ist als Doppelmakler tätig.

## **DECUS Immobilien GmbH – Wir beleben Räume**

Für weitere Informationen und Besichtigungen steht Ihnen gerne **Frau Sonja Macho** unter der Mobilnummer **+43 664 44 53 56 1** und per E-Mail unter **macho@decus.at** persönlich zur Verfügung.

**www.decus.at | office@decus.at**

## **Wichtige Informationen**

Bitte beachten Sie, dass per 13.06.2014 eine neue Richtlinie für Fernabsatz- und Auswärtsgeschäfte in Kraft getreten ist.

Ab 1.4.2024 entfallen die Grundbuchs- und Pfandrechteintragungsgebühren vorübergehend für Eigenheime bis zu einer Bemessungsgrundlage von EUR 500.000,-. Voraussetzung ist das dringende Wohnbedürfnis, ausgenommen davon sind vererbte oder geschenkte Immobilien. Die Befreiung ist jedoch für den Einzelfall zu prüfen, DECUS Immobilien übernimmt hierzu keine Haftung.

Ab 01.07.2023 gilt das Erstauftraggeber-Prinzip bei Wohnungsmietverträgen, ausgenommen davon sind Dienst-/Natural-/Werkwohnungen. Wir dürfen gem. § 17 Maklergesetz darauf hinweisen, dass wir auf die Doppelmaklertätigkeit gem. § 5 Maklergesetz bei Wohnungsmietverträgen verzichten und nur noch einseitig tätig sind (bei den restlichen

Vermittlungsarten nicht) und ein wirtschaftliches Naheverhältnis zu unseren Auftraggebern besteht.

Im Falle eines Abschlusses mit Ihnen oder einem von Ihnen namhaft gemachten Dritten bzw. bei beidseitiger Willensübereinstimmung beträgt unser Honorar (lt. Honorarverordnung für Immobilienmakler) 2 Bruttomonatsmieten (BMM) bei Dienst-/Natural-/Werkwohnungen sowie Suchaufträgen, 3 BMM bei Gewerbe-, PKW-, Keller- und Lagermietverträgen sowie bei Kaufobjekten 3 % des Kaufpreises, zuzüglich der gesetzlichen Umsatzsteuer.

Dieses Objekt wird Ihnen unverbindlich und freibleibend angeboten. Oben angeführte Angaben basieren auf Informationen und Unterlagen des Eigentümers und sind unsererseits ohne Gewähr.

Nähere Informationen sowie unsere AGBs und die Nebenkostenübersichtsblatt finden Sie auf unserer Homepage [www.decus.at](http://www.decus.at) unter "Service" - "Rechtliches zum FAGG" sowie im Anhang der zugesendeten Objekt-Exposés!

## **Infrastruktur / Entfernungen**

### **Gesundheit**

Arzt <500m  
Apotheke <500m  
Klinik <500m  
Krankenhaus <1.500m

### **Kinder & Schulen**

Schule <500m  
Kindergarten <500m  
Universität <500m  
Höhere Schule <1.000m

### **Nahversorgung**

Supermarkt <500m  
Bäckerei <500m  
Einkaufszentrum <500m

### **Sonstige**

Geldautomat <500m  
Bank <500m  
Post <500m  
Polizei <500m

### **Verkehr**

Bus <500m

U-Bahn <500m

Straßenbahn <500m

Bahnhof <500m

Autobahnanschluss <4.500m

Angaben Entfernung Luftlinie / Quelle: OpenStreetMap