

Universelle Gewerberäume/ Geschäfte/Büros in zentraler Lage in Seiersberg



Hauptraum

Objektnummer: 7852/240

Eine Immobilie von K&K Property GmbH

Zahlen, Daten, Fakten

Adresse	Haushamer Straße
Art:	Einzelhandel
Land:	Österreich
PLZ/Ort:	8054 Seiersberg
Wohnfläche:	119,92 m ²
Kaltmiete (netto)	1.439,02 €
Kaltmiete	1.869,02 €
Betriebskosten:	430,00 €
USt.:	373,80 €
Provisionsangabe:	

1 Bruttomonatsmiete zzgl. 20% USt.

Ihr Ansprechpartner



Yannick Komaromi

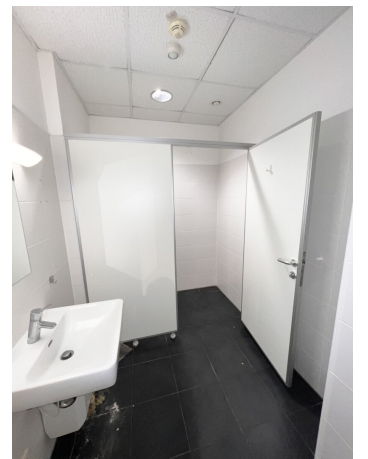
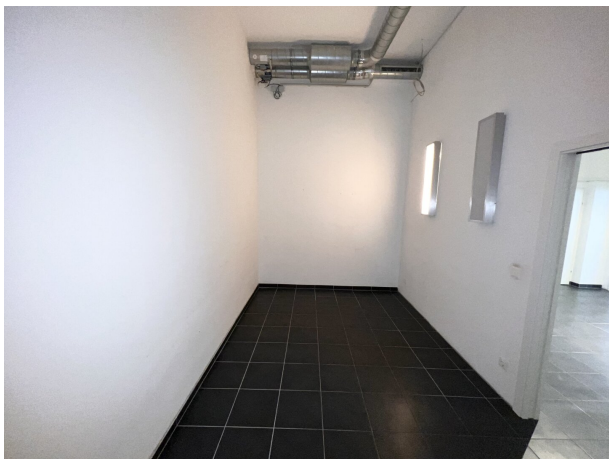
K&K Property GmbH
Pfeifferhofweg 3a
8045 Graz

T +43 676 33 650 66

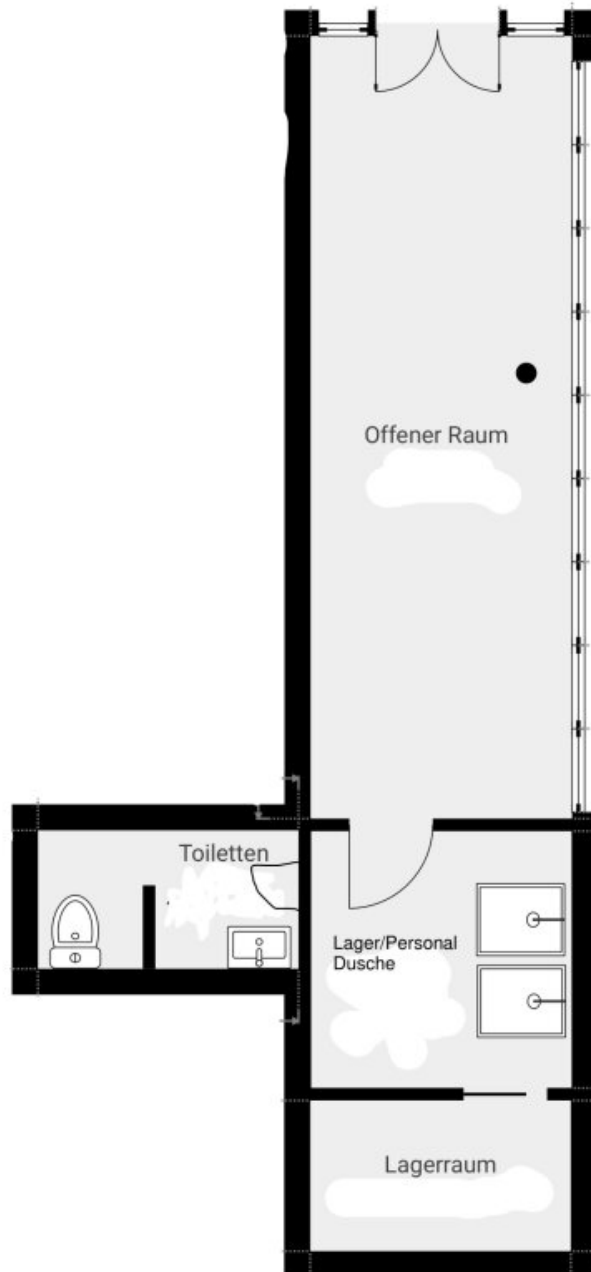
Gerne stehe ich Ihnen für weitere Informationen oder einen Besichtigungstermin zur Verfügung.











Objektbeschreibung

Einzigartige, innovative Gewerberäume in einem multifunktionalen Gebäude zu vermieten / Seiersberg!

Einzigartige, innovative Architektur wird mit einer Gebäudeausstattung kombiniert, die auf maximalen Arbeitskomfort ausgelegt ist und nichts dem Zufall überlässt. In diesen Räumen sorgt die Kombination von nachhaltigen Materialien mit intelligenten Technologien wie Kühldecken für ein harmonisches Gesamtbild. Weitere Highlights sind attraktive Freiflächen, Zugänge direkt vom Gehsteig, Duschen - Räume zur flexiblen Nutzung. Ob Start-up, etabliertes Unternehmen oder Konzern - die Grundrisse erlauben die Teilung oder Kombination der genannten Flächen und ermöglichen eine individuelle Gestaltung und multifunktionale Zonen. Mit Arbeitsbereichen, die auf Ihre Bedürfnisse zugeschnitten werden können, gibt es Raum für jede Art von Arbeit - von Geschäftsmöglichkeiten, kreativer Zusammenarbeit, Fitness, Beauty Studio bis hin zu ruhigen Einzelgesprächen.

Die Räumlichkeiten befinden sich in zentraler Lage mit guter Erreichbarkeit und Parkmöglichkeiten für Kunden. Das Ortszentrum von Seiersberg, Schulen, Restaurants, Autobahnanschluss und natürlich die Shopping City Seiersberg befinden sich in unmittelbarer Nähe.

Die Räumlichkeiten mit einer Fläche von ca. 120 m² befinden sich im Erdgeschoss eines Multifunktionsgebäudes, sehr gut erreichbar und wie folgt aufgeteilt:

- Großer Hauptraum
- Lagerraum, Personalraum, Dusche
- Lagerraum, Büro
- WC

Die monatliche Miete beträgt € 1.439,02 + 20% ust. pro Monat. Die monatliche Betriebskosten inklusive Heizkosten beträgt € 430,- + 20% Ust. pro Monat. Sonstige Kosten entstehen nur für Stromverbrauch. Zu den oben genannten Räumlichkeiten können nach Absprache mit dem Vermieter auch Parkplätze angemietet werden.

Zögern Sie nicht und sichern Sie sich Ihren neuen repräsentativen Firmenarbeitsplatz.

Für weitere Informationen bzw. für die Vereinbarung eines Besichtigungstermins stehe ich Ihnen gerne zur Verfügung.

Bitte beachten Sie, dass wir aufgrund unserer Nachweispflicht dem Abgeber gegenüber nur Anfragen beantworten können die Ihren Namen, die vollständige Anschrift und eine Telefonnummer enthalten.

Der Vermittler ist als Doppelmakler tätig.

Infrastruktur / Entfernungen

Gesundheit

Arzt <250m

Apotheke <500m

Klinik <6.000m

Krankenhaus <3.250m

Kinder & Schulen

Schule <250m

Kindergarten <1.000m

Universität <6.500m

Höhere Schule <6.500m

Nahversorgung

Supermarkt <500m

Bäckerei <500m

Einkaufszentrum <750m

Sonstige

Geldautomat <250m

Bank <250m

Post <1.000m

Polizei <3.000m

Verkehr

Bus <250m

Straßenbahn <3.000m

Autobahnanschluss <250m

Bahnhof <1.250m

Flughafen <3.750m

Angaben Entfernung Luftlinie / Quelle: OpenStreetMap