

Panoramablick auf das Kitzsteinhorn - Apartmenthaus



Objektnummer: 6019/93

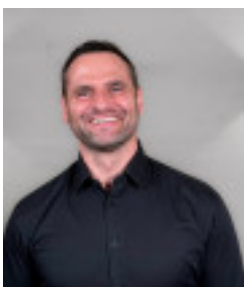
Eine Immobilie von Immoteam 21 GmbH

Zahlen, Daten, Fakten

Art:	Haus
Land:	Österreich
PLZ/Ort:	5721 Piesendorf
Baujahr:	1992
Zustand:	Gepflegt
Möbliert:	Voll
Alter:	Altbau
Wohnfläche:	238,00 m ²
Gesamtfläche:	2.310,00 m ²
Bäder:	3
Balkone:	2
Stellplätze:	4
Garten:	702,00 m ²
Heizwärmebedarf:	56,00 kWh / m ² * a
Gesamtenergieeffizienzfaktor:	1,05
Provisionsangabe:	

3% des Kaufpreises zzgl. 20% USt.

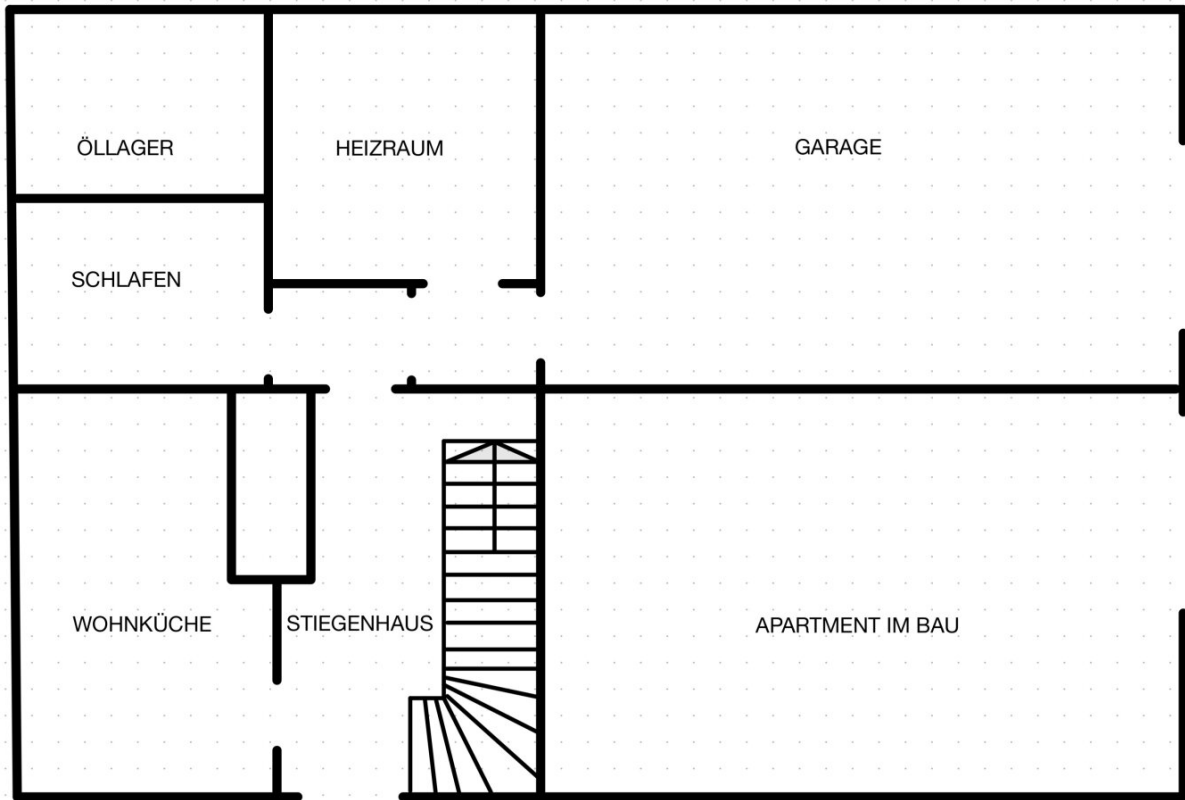
Ihr Ansprechpartner

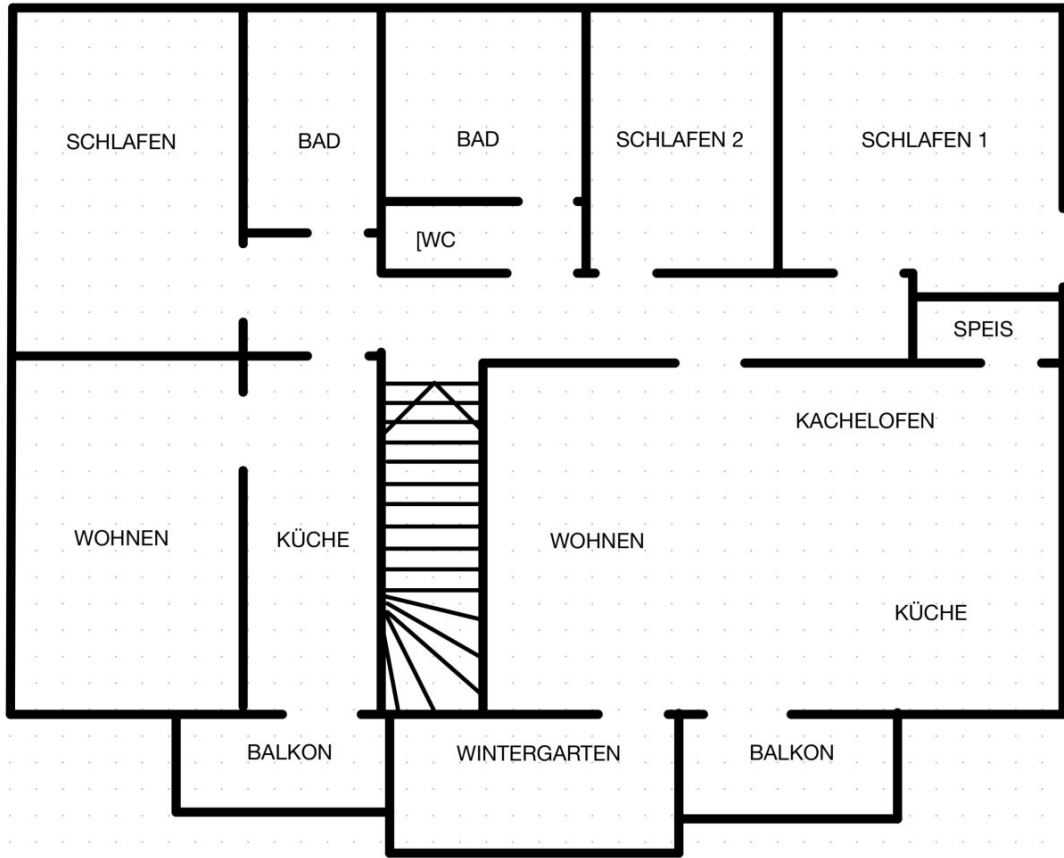


Rene Roth

DESALLA House & Home GmbH
Kitzsteinhornstraße 43
5700 Zell am See







Objektbeschreibung

Panoramablick auf das Kitzsteinhorn – Gepflegtes Apartmenthaus mit 3 Einheiten

Highlights/Eckdaten • Grundstück: ca. 861 m² (Gartenfläche ca. 702 m²)

- Wohnfläche: ca. 238 m²
- 3 separate Wohneinheiten (Anlage oder Eigennutzung)
- Baujahr: 1992 (Massivbauweise)
- Heizung: Öl & Solarenergie
- 1 Garage + 3 Außenstellplätze
- Energieausweis: HWB 56 kWh/m²a, fGEE 1,05
- Zustand: gepflegt

Raumaufteilung

Konzept: Das Haus ist in drei separate Wohneinheiten aufgeteilt, was flexible Nutzungsmöglichkeiten als Mehrgenerationenhaus oder zur Vermietung bietet .

Obergeschoss: Hier befinden sich großzügige Wohnbereiche mit Kachelofen, Wintergarten und Zugang zu den Balkonen, die den Blick nach Süden/Westen freigeben. Die Ebene umfasst mehrere Schlafzimmer, Bäder und Küchen .

Erdgeschoss/Nebenräume: Neben einer Garage und Technikräumen (Heizraum, Öllager) befindet sich hier ein Apartment.

Kaufpreis: Preis auf Anfrage

Fazit

Dieses Objekt in sonniger Aussichtslage vereint Ruhe, Natur und Renditepotenzial. Mit seiner soliden Massivbauweise und der Aufteilung in drei Einheiten ist es sowohl für Anleger als auch für große Familien eine seltene Gelegenheit in der Region Zell am See-Kaprun.

Der Vermittler ist als Doppelmakler tätig.

Infrastruktur / Entfernungen

Gesundheit

Arzt <4.500m
Apotheke <2.500m
Krankenhaus <3.000m

Kinder & Schulen

Schule <2.000m
Kindergarten <2.000m

Nahversorgung

Supermarkt <1.500m
Bäckerei <2.500m
Einkaufszentrum <4.000m

Sonstige

Bank <3.000m
Geldautomat <4.000m
Polizei <3.000m
Post <3.000m

Verkehr

Bus <500m
Bahnhof <1.000m
Flughafen <4.000m

Angaben Entfernung Luftlinie / Quelle: OpenStreetMap