

Lagerfläche / Werkstatt in Sierning zu vermieten!



Objektnummer: 6244/514

Eine Immobilie von COORE-GC Real Estate GmbH

Zahlen, Daten, Fakten

Art:	Halle / Lager / Produktion - Lager
Land:	Österreich
PLZ/Ort:	4523 Sierning
Nutzfläche:	170,00 m²
Lagerfläche:	170,00 m²
Kaltmiete (netto)	560,00 €
Kaltmiete	653,50 €
Miete / m²	5,70 €
Betriebskosten:	93,50 €
USt.:	130,70 €
Provisionsangabe:	

3 Bruttomonatsmieten zzgl. 20% USt.

Ihr Ansprechpartner

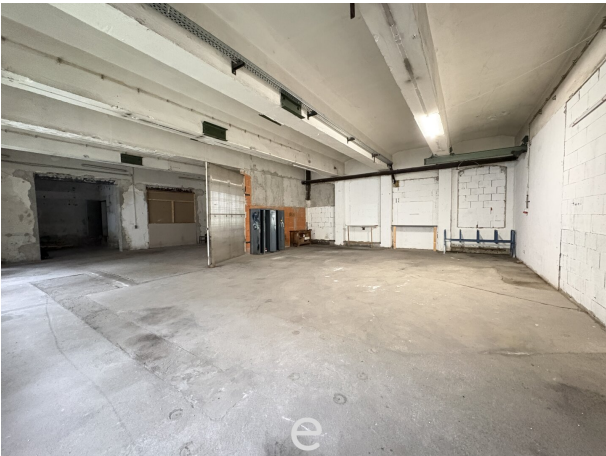


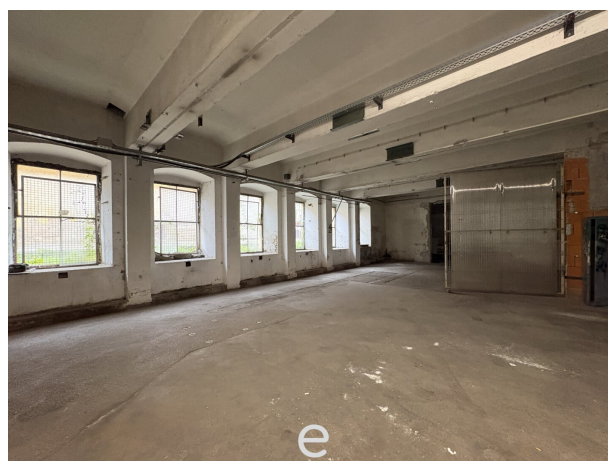
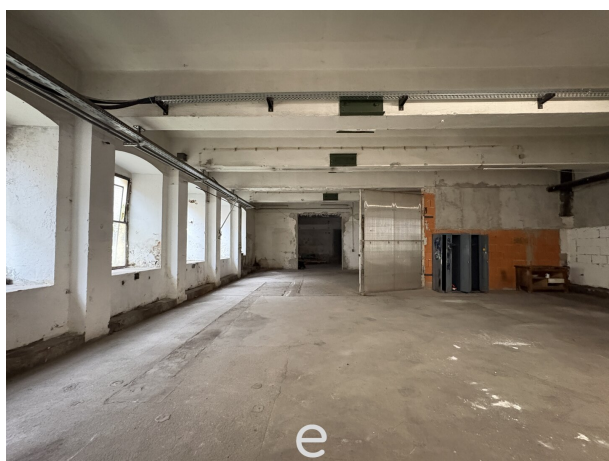
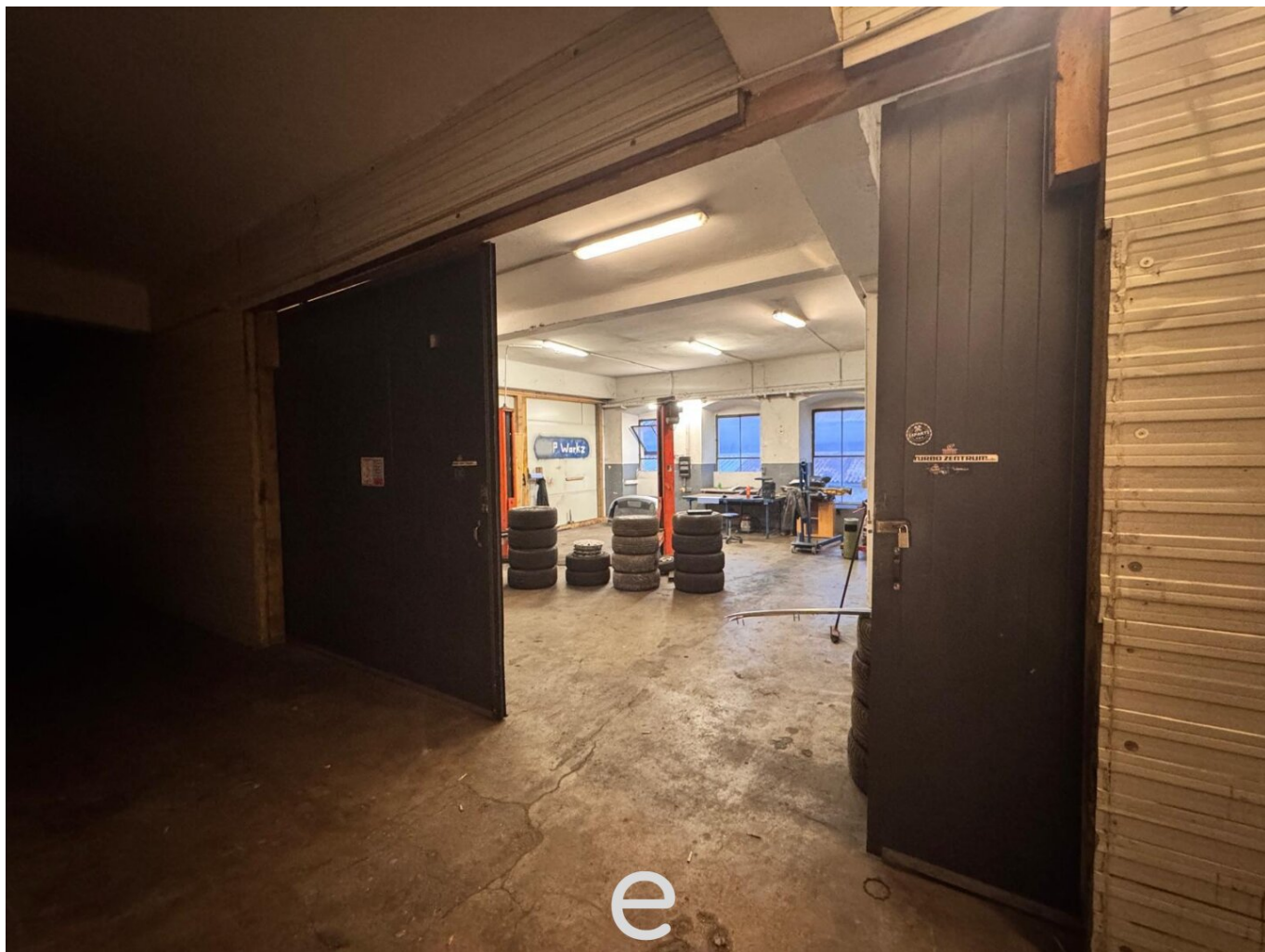
Stefan Schmiedseder

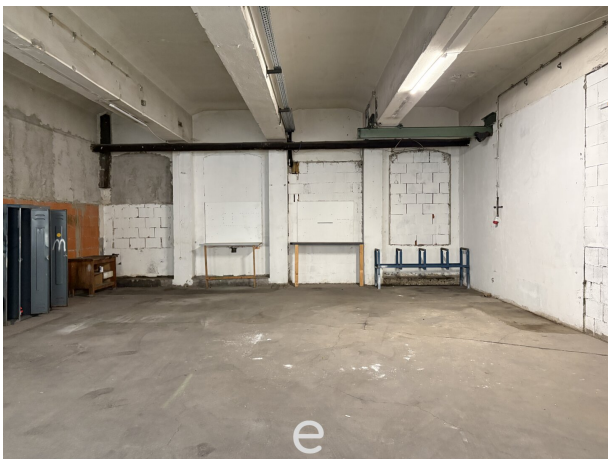
eurea Real Estates GmbH
Hans-Sachs-Straße 1a
4600 Wels

T +43 699 17204805

Gerne stehe ich Ihnen für weitere Informationen oder einen Besichtigungstermin zur Verfügung.







Objektbeschreibung

Lagerfläche in Sierning zu vermieten

Dieses Objekt bietet eine **Gesamtfläche von ca. 170,00 m²** und kann sowohl als Lagerfläche, als auch als Werkstatt genutzt werden. Die Fläche steht potentiellen Interessenten ab sofort zur Verfügung.

Eckdaten:

- **Gesamtfläche:** ca. 170,00 m²
- **Nutzung:** Lager/Werkstatt
- **ab sofort verfügbar**

Sollten wir Ihr Interesse geweckt haben, dann vereinbaren Sie noch heute einen Besichtigungstermin inklusive persönlichem Beratungsgespräch!

Bitte beachten Sie, dass wir aufgrund der Nachweispflicht gegenüber dem Eigentümer nur Anfragen mit vollständiger Angabe ihrer Kontaktdaten (Anschrift, Telefonnummer, E-Mailadresse) bearbeiten können.

Stefan Schmiedseder, 0699/17204805

Haftungserklärung zum Inserat:

Wir weisen darauf hin, dass alle Angaben nach bestem Wissen und Gewissen erstellt wurden. Für Auskünfte und Angaben, die uns von Seiten der Eigentümer und Dritten zur Verfügung gestellt wurden, übernehmen wir keine Haftung. Dieses Angebot ist unverbindlich und freibleibend. Zwischenverwertung, Irrtum, Druckfehler und Änderungen vorbehalten. Sofern es sich bei Bildern um Visualisierungen handelt, können Abänderungen zur tatsächlichen Ausführung resultieren.

Noch nichts gefunden? Wir informieren Sie über geeignete Immobilienangebote noch vor allen anderen.

Legen Sie jetzt Ihren individuellen Suchagenten unter folgendem Link an. Wir schicken Ihnen passende Immobilien exklusiv vorab zu.

[Suchagent anlegen](https://eurea-real-estates.service.immo/registrieren/de) - <https://eurea-real-estates.service.immo/registrieren/de>

Wir weisen darauf hin, dass zwischen dem Vermittler und dem zu vermittelnden Dritten ein familiäres oder wirtschaftliches Naheverhältnis besteht.

Der Vermittler ist als Doppelmakler tätig.

Infrastruktur / Entfernungen

Gesundheit

Arzt <2.500m
Apotheke <2.000m
Klinik <1.500m
Krankenhaus <2.500m

Kinder & Schulen

Schule <2.000m
Kindergarten <2.500m
Universität <6.000m
Höhere Schule <5.500m

Nahversorgung

Supermarkt <1.500m
Bäckerei <2.500m
Einkaufszentrum <6.000m

Sonstige

Bank <1.500m
Geldautomat <1.500m
Post <2.000m
Polizei <2.500m

Verkehr

Bus <1.000m
Bahnhof <500m
Flughafen <5.500m

Angaben Entfernung Luftlinie / Quelle: OpenStreetMap