

**AKTION 2025 BM DHH – BELAGSFERTIG zum FIXPREIS!
ohne GRUNDSTÜCK !!**



Objektnummer: 5576/3326

Eine Immobilie von Wohntraumreal GmbH

Zahlen, Daten, Fakten

Art:	Haus - Doppelhaushälfte
Land:	Österreich
PLZ/Ort:	4223 Katsdorf
Baujahr:	2025
Alter:	Neubau
Wohnfläche:	122,00 m²
Zimmer:	5
Bäder:	2
WC:	2
Terrassen:	1
Stellplätze:	2
Heizwärmebedarf:	B 35,60 kWh / m² * a
Gesamtenergieeffizienzfaktor:	A+ 0,58
Kaufpreis:	310.444,00 €
Provisionsangabe:	

3% des Kaufpreises zzgl. 20% USt.

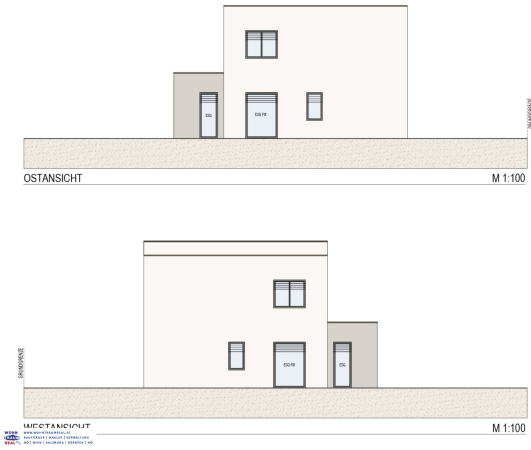
Ihr Ansprechpartner

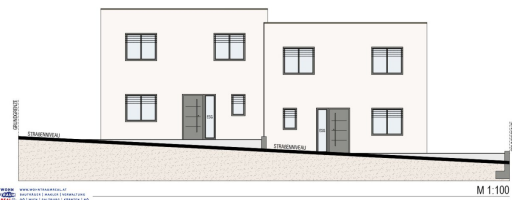
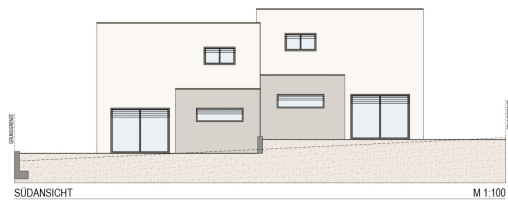
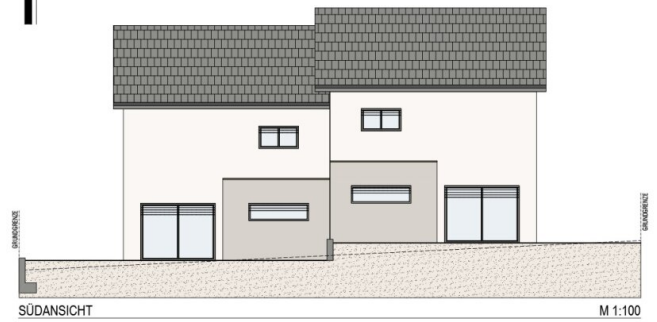
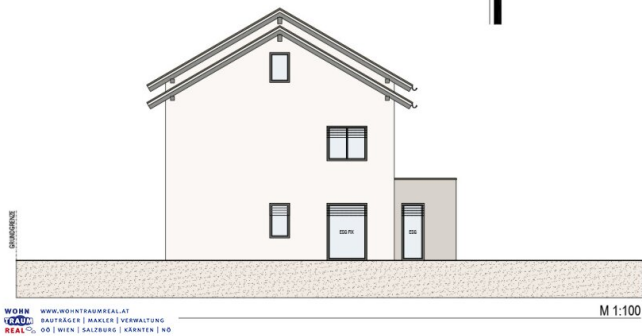
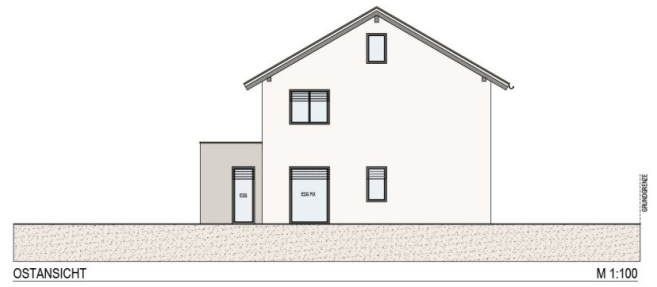


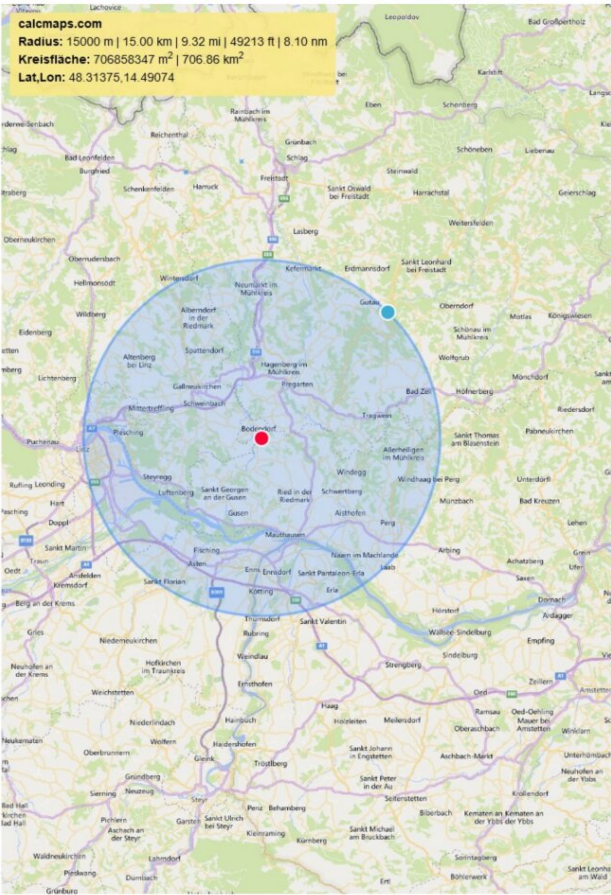
Jakob Hammer

Wohntraumreal GmbH
Rosenauerstraße 4
4040 Linz

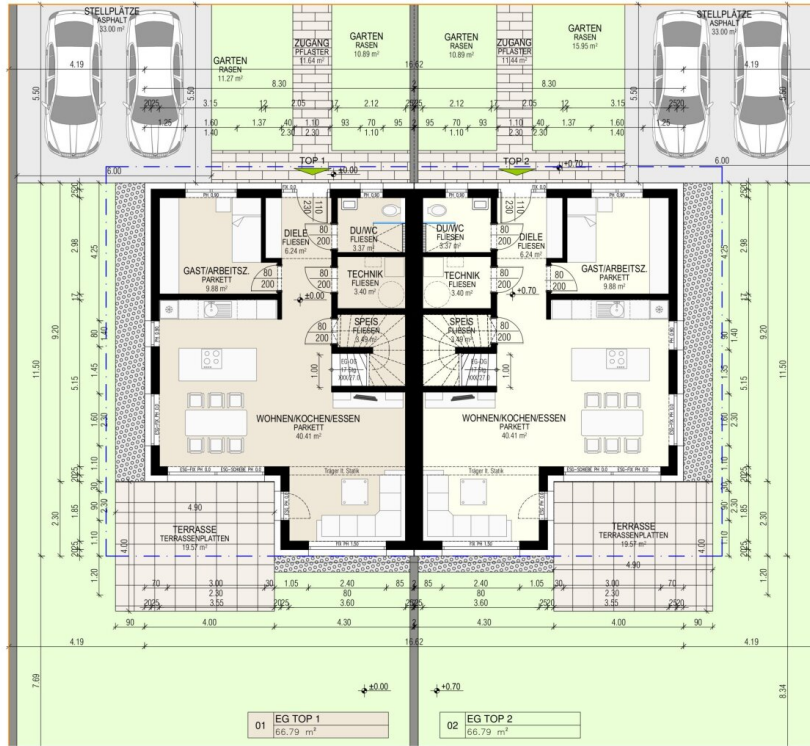
T +43 660 444 7272





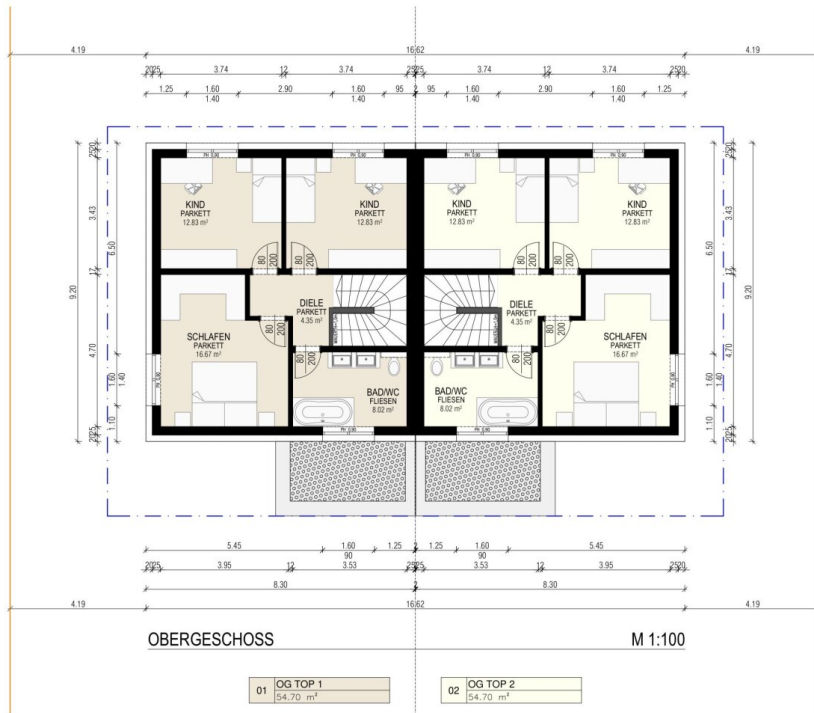


KONZEPTPLAN



ERDGESCHOSS

M 1:100



KONZEPTPLAN

Objektbeschreibung

AKTION 2025 – doppelhaushälfte belagsfertig zum FIXPREIS sichern!

sie fragen sich, ob warten noch sinn macht?

die kurze antwort: nein.

die wahrheit ist, in den letzten 10 jahren ist beim bauen nichts billiger geworden – und das wird auch 2026 nicht anders.

darum startet ab november unsere aktion 2025:

wer bis 31. dezember 2025 ein kaufanbot unterzeichnet,

bekommt den fixpreis garantiert – auch wenn die marktpreise wieder anziehen.

der baubeginn erfolgt individuell nach vereinbarung.

was umfasst dieses angebot?

? ziegelmassives baumeister-haus

? luftwärmepumpe & fußbodenheizung

? belagsfertige ausführung – fixpreis

? spiegelbar / anpassbar an grundstück und lage

der preis gilt pro haushälfte (musterhaus-basis) – exkl. grundstück.

keine leeren versprechen: wir bauen das, was sie wirklich brauchen.

andere vergleichen preise – sie sichern sich schon den fixpreis.

unsere spezialaktion für das auslaufende jahr 2025 – sichern sie sich JETZT Ihr belagsfertiges doppelhaushälfte ZUM FIXPREIS!

unsere häuser sind für all jene gemacht, die mehr erreichen wollen – platzsparend, energieeffizient und wirtschaftlich.

das sind keine

unsere fundierte kenntnis der bauwirtschaftlichen lage und kollaboration mit mehreren renommierten baumeisterfirmen erlauben uns dieses realistische FIXPREIS-angebot zu machen

Infrastruktur / Entfernungen

Gesundheit

Arzt <3.500m

Apotheke <5.000m

Klinik <8.500m

Kinder & Schulen

Schule <3.000m

Kindergarten <3.000m

Höhere Schule <6.500m

Universität <6.500m

Nahversorgung

Supermarkt <3.000m

Bäckerei <3.000m

Einkaufszentrum <8.500m

Sonstige

Bank <3.000m

Geldautomat <3.000m

Post <3.500m

Polizei <5.000m

Verkehr

Bus <500m

Bahnhof <2.000m

Autobahnanschluss <6.000m

Angaben Entfernung Luftlinie / Quelle: OpenStreetMap