

Sonnige Wohnung mit Eigengarten in Gralla



Objektnummer: 572

Eine Immobilie von Natureal

Zahlen, Daten, Fakten

Art:	Wohnung
Land:	Österreich
PLZ/Ort:	8431 Gralla
Wohnfläche:	70,00 m ²
Bäder:	1
WC:	1
Terrassen:	1
Stellplätze:	1
Gesamtmiete	839,00 €
Kaltmiete (netto)	560,00 €
Kaltmiete	670,00 €
Betriebskosten:	110,00 €
Heizkosten:	85,00 €
USt.:	84,00 €
Provisionsangabe:	

Gemäß Erstauftraggeberprinzip bezahlt der Abgeber die Provision.

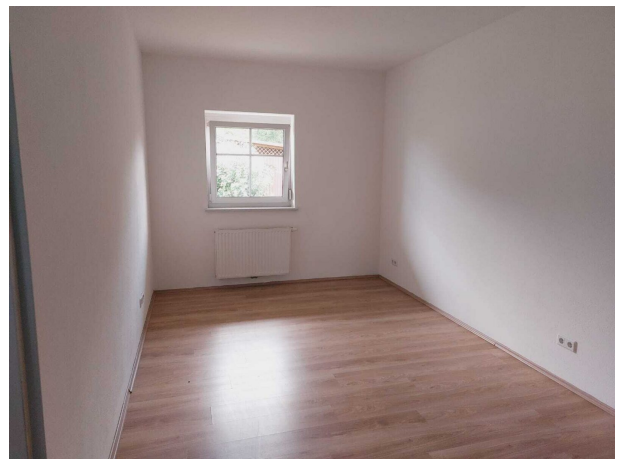
Ihr Ansprechpartner



Eva Brugger

Natureal - Immobilien Andrieu
Hauptstraße 64
8650 Kindberg

T +43 664 388 55 57







Objektbeschreibung

Diese charmante Wohnung bietet Ihnen alles, was Sie für ein komfortables und entspanntes Wohnen benötigen.

Mit einer Wohnfläche von ca. 70m² bietet sie ausreichend Platz für Singles, Paare oder Kleinfamilien. Das Highlight dieser Wohnung ist der traumhafte Garten, der Ihnen ein Stück Natur direkt vor Ihrer Tür eröffnet.

Die Wohnung besteht aus: Vorraum, Wohn- Essraum mit neuer Einbauküche, Schlafzimmer, Bad mit Badewanne, WC, Abstellraum, größtenteils Bodenheizung;

Im Außenbereich befinden sich der idyllische Eigengarten, eine Terrasse, ein Carport und ein weiterer Abstellraum.

Wir freuen uns darauf, Sie bei Ihrer Suche nach Ihrem neuen Zuhause zu unterstützen.

Für Fragen bin ich gerne erreichbar - Eva Brugger 0664 - 388 555 7

Eine Besichtigung kann rasch organisiert werden.

Noch nichts gefunden? Wir informieren Sie über geeignete Immobilienangebote noch vor allen anderen.

Legen Sie jetzt Ihren individuellen Suchagenten unter folgendem Link an. Wir schicken Ihnen passende Immobilien exklusiv vorab zu.

[Suchagent anlegen](https://natureal.service.immo/registrieren/de) - <https://natureal.service.immo/registrieren/de>

Der Immobilienmakler erklärt, dass er – entgegen dem in der Immobilienwirtschaft üblichen Geschäftsgebrauch des Doppelmaklers – einseitig nur für den Vermieter tätig ist.

Infrastruktur / Entfernungen

Gesundheit

Arzt <2.000m

Apotheke <500m

Krankenhaus <6.000m

Kinder & Schulen

Schule <2.000m

Kindergarten <4.500m

Höhere Schule <5.000m

Nahversorgung

Supermarkt <2.500m

Bäckerei <3.500m

Einkaufszentrum <3.500m

Sonstige

Bank <2.500m

Geldautomat <3.500m

Polizei <4.500m

Post <4.500m

Verkehr

Bus <500m

Autobahnanschluss <1.500m

Bahnhof <3.500m

Angaben Entfernung Luftlinie / Quelle: OpenStreetMap