

Gardening and Relax beim Mühlwasser



Relax

Objektnummer: 2003/10954

Eine Immobilie von Alois Kubicek GmbH

Zahlen, Daten, Fakten

Art:	Grundstück - Freizeit
Land:	Österreich
PLZ/Ort:	1220 Wien
Gesamtmiete	39,00 €
Kaltmiete (netto)	39,00 €
Kaltmiete	39,00 €
Provisionsangabe:	

93,60 € inkl. 20% USt.

Ihr Ansprechpartner

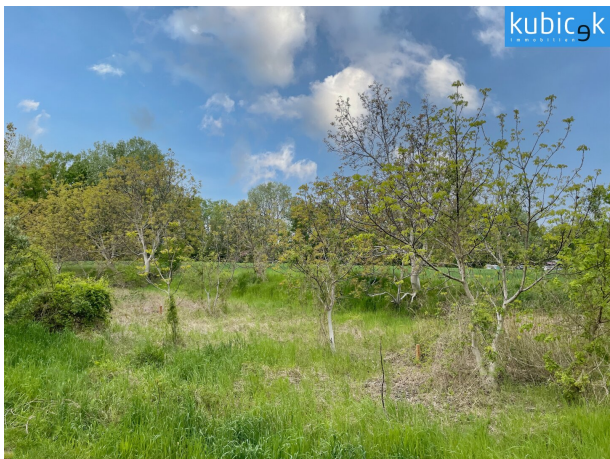


Thomas Kubicek

Alois Kubicek Gesellschaft m. b. H. | Büro Wien
Donaufelderstraße 261
1220 Wien

T +43 1 2031168-0
H +43 650 6962929
F +43 1 2031168-40

Gerne stehe ich Ihnen für weitere Informationen oder einen Besichtigungstermin zur Verfügung.



kubic₉k

immobilien

Wir vermitteln auch Ihre
Immobilie erfolgreich

Häuser/Wohnungen
95%

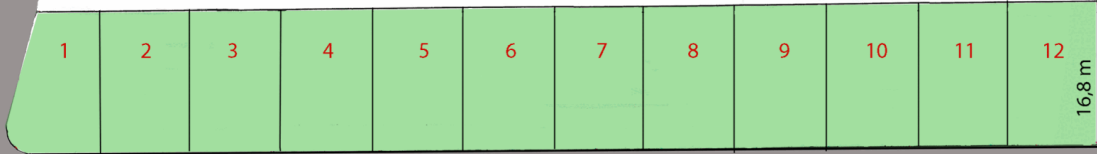
Grundstücke
100%





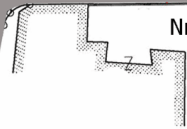


Mühlwasserpromenade



Schutz-
gebiet

An der Bien



Nr. 29

Nr. 27

Nr. 25

Nr. 23

Nr. 21

Nr. 19

Nr. 17

Nr. 15

Objektbeschreibung

Willkommen in einer Welt der Ruhe und Entspannung im Naturschutzgebiet - einem idyllischen Ort, der ausschließlich dem Schutz und der Erhaltung der einheimischen Flora und Fauna gewidmet ist.

Die Grundstücke hier bieten die perfekte Balance zwischen Größe und Komfort - nicht zu klein und nicht zu groß, genau richtig, um die Seele baumeln zu lassen und Ihre grünen Träume wahr werden zu lassen. Hier haben Sie die Möglichkeit, sich inmitten der natürlichen Umgebung zu erholen und gleichzeitig Ihr eigenes kleines Stück Paradies zu gestalten. Sie können in Ihrem eigenen Tempo gärtnern, Ihre eigenen Gemüse- und Blumenbeete anlegen und sich dann im klaren und erfrischenden Mühlenwasser abkühlen. Verbringen Sie Ihre Tage mit Lesen oder nehmen Sie sich Zeit, um Ihre Pflanzen zu pflegen und zu bewundern. Mit diesen perfekt proportionierten Grundstücken können Sie ganz in Ihre eigene kleine Welt eintauchen und Ihre Sinne mit der natürlichen Schönheit und Ruhe um Sie herum verwöhnen.

Bitte beachten Sie, dass das Aufstellen von Gartenhäusern, Wohnwagen auf den Grundstücken nicht gestattet ist, auch gilt ein Grillverbot, um die unberührte Natur zu schützen, aber es gibt viele andere Möglichkeiten, um einen perfekten Tag in diesem wunderbaren Naturschutzgebiet zu verbringen. Es dürfen daher nur Bauten kleineren Umfanges errichtet werden, die land- und forstwirtschaftlichen Zwecken dienen (Bienenhütten, Werkzeughütten und ähnliches).

Sollten Sie mit dem Auto anreisen, gibt es einen bequemen und sicheren Parkplatz in unmittelbarer Nähe. So können Sie mühelos all Ihre Utensilien für einen wundervollen Tag mitnehmen.

Insgesamt stehen 11 Grundstücke mit einem Ausmaß von 168 m² und 1 Grundstück mit 155 m² zur Verfügung.

Das Grundstück Nr. 8 hat ein Ausmaß von ca. 168 m². Dieses ist ca. 10 m breit und ca. 16,8m lang.

Noch nichts gefunden? Wir informieren Sie unverbindlich über geeignete Immobilienangebote noch vor allen anderen.

Legen Sie jetzt Ihren individuellen Suchagenten unter folgendem Link an. Wir schicken Ihnen passende Immobilien exklusiv vorab zu.

[Suchagent anlegen](https://immo-kubicek.service.immo/registrieren/de) - <https://immo-kubicek.service.immo/registrieren/de>

Wir weisen darauf hin, dass zwischen dem Vermittler und dem zu vermittelnden Dritten ein familiäres oder wirtschaftliches Naheverhältnis besteht.

Der Vermittler ist als Doppelmakler tätig.

Ihre Immobilie – unsere Kunden: Perfekte Vermittlung seit über 90 Jahren.

Wir bringen seit mehr als **90 Jahren** erfolgreich Immobilienbesitzer und Käufer/Mieter zusammen. Ob Haus, Grundstück oder Wohnung – für unsere 1.300 vorgemerkten Kunden **suchen** wir derzeit Immobilien in Wien und Niederösterreich.

Als stolzer Träger des **IMMY-Qualitätspreises** stehen wir für höchste Servicequalität und freuen uns darauf, Sie persönlich zu beraten.

Kontaktieren Sie uns noch heute!

immo-kubicek.at | [+43 1 2031168-0](tel:+43120311680)

Infrastruktur / Entfernungen

Gesundheit

Arzt <1.000m
Apotheke <1.500m
Klinik <2.000m
Krankenhaus <2.000m

Kinder & Schulen

Schule <1.000m
Kindergarten <1.000m
Universität <3.000m
Höhere Schule <3.000m

Nahversorgung

Supermarkt <1.000m
Bäckerei <1.500m
Einkaufszentrum <4.000m

Sonstige

Geldautomat <1.500m
Bank <1.500m
Post <1.500m
Polizei <1.500m

Verkehr

Bus <500m

U-Bahn <2.000m

Straßenbahn <1.500m

Bahnhof <2.000m

Autobahnanschluss <2.500m

Angaben Entfernung Luftlinie / Quelle: OpenStreetMap