

5-Zimmer-Büro in Krems-Stein mit Donaublick



KI-bearbeitet

Visualisierung

Objektnummer: 8164/2255

Eine Immobilie von Kuttenberger Makler GmbH

Zahlen, Daten, Fakten

Art:	Büro / Praxis
Land:	Österreich
PLZ/Ort:	3500 Krems an der Donau
Wohnfläche:	158,00 m ²
Zimmer:	5
Bäder:	1
WC:	1
Balkone:	1
Heizwärmebedarf:	D 106,60 kWh / m ² * a
Gesamtenergieeffizienzfaktor:	D 1,82
Kaltmiete (netto)	1.500,00 €
Kaltmiete	1.700,00 €
Betriebskosten:	200,00 €
USt.:	340,00 €
Provisionsangabe:	

3 Bruttomonatsmieten zzgl. 20% USt.

Ihr Ansprechpartner



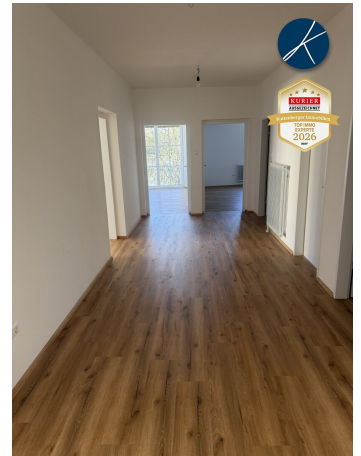
Sonja Pirker

Kuttenberger Makler GmbH
Lederergasse 17/6
3500 Krems

T +43 660 6008002







Objektbeschreibung

Büro in schöner Lage mit Balkon

Das ca. 158 m² große Büro bietet 5 Zimmer (31,64 m², 19,20 m², 18,72 m², 15,46 m² und 18,45 m²), einen Balkon, eine voll ausgestattete Küche, ein Badezimmer, ein separates WC, einen Abstellraum und einen Vorraum.

Das Büro wird bis zur Vermietung komplett renoviert. Die Küche und das Badezimmer wird neu möbliert.

Die monatliche Miete beträgt:

€ 1.500,00 Nettomiete

€ 200,00 Betriebskosten

€ 1.700,00 netto

€ 340,-- 20 % MwSt

€ 2.040,-- Gesamtmiete zzgl. Strom und Heizung

Das Büro befindet sich in einem guten Zustand und liegt in einer schönen Lage der Steiner Altstadt!

Vom Balkon bietet sich ein wunderschöner Blick auf die Donau. Geschäfte des täglichen Bedarfs sowie Restaurants sind bequem zu Fuß erreichbar.

Haben wir Ihr Interesse geweckt? Dann vereinbaren Sie einen unverbindlichen Besichtigungstermin.

Wir sind immer auf der Suche nach neuen Objekten. Wenn auch Sie eine Immobilie zu

verkaufen oder vermieten haben, berate ich Sie gerne über den besten Weg zum Vermittlungserfolg. Ich freue mich auf Ihren Anruf!

Sonja Pirker + 43 660 6008002

* * * * *

KUTTENBERGER IMMO - Vier Jahre in Folge ausgezeichnet* mit den Qualitätssiegeln **IMMO CHAMPION 2023, TOP IMMO EXPERTE 2024, TOP IMMO EXPERTE 2025** und **TOP IMMO EXPERTE 2026!** (*von Kurier und dem IMWF - Institut für Management und Wirtschaftsforschung)

Weitere Online-Services auf www.kuttenberger-immo.at:

- **Vormerkkunde** werden und **Angebote erhalten?** [- - - Suchagent anlegen - - -](#)
- Sie möchten eine **Immobilie verkaufen?** [- - - Beratung anfragen - - -](#)
- Die passende **Finanzierung** finden? [- - - Online Kreditrechner - - -](#)
- **Wieviel** ist meine **Immobilie wert?** [- - - Immobilie online bewerten - - -](#)
- Künftig keine **Immo-News** verpassen? [- - - Email-Newsletter anmelden - - -](#)

* * * * *

Wir weisen darauf hin, dass zwischen dem Vermittler und dem zu vermittelnden Dritten ein familiäres oder wirtschaftliches Naheverhältnis besteht.

Der Vermittler ist als Doppelmakler tätig.

Infrastruktur / Entfernungen

Gesundheit

Arzt <1.000m
Apotheke <500m
Klinik <1.500m
Krankenhaus <3.000m

Kinder & Schulen

Schule <500m
Kindergarten <500m
Universität <1.000m
Höhere Schule <1.000m

Nahversorgung

Supermarkt <500m
Bäckerei <500m
Einkaufszentrum <3.500m

Sonstige

Geldautomat <500m
Bank <500m
Post <500m
Polizei <1.500m

Verkehr

Bus <500m
Autobahnanschluss <3.500m
Bahnhof <1.000m
Flughafen <6.500m

Angaben Entfernung Luftlinie / Quelle: OpenStreetMap