

**Büro-/Praxisfläche mit 5 Zimmern, 3 Stellplätzen in Bürs -
jetzt mieten für 2.112€!**



Objektnummer: 7693/50

Eine Immobilie von Misar Immobilien GmbH

Zahlen, Daten, Fakten

| | |
|--------------------------------------|------------------------------|
| Art: | Büro / Praxis |
| Land: | Österreich |
| PLZ/Ort: | 6706 Bürs |
| Zustand: | Gepflegt |
| Alter: | Altbau |
| Bürofläche: | 120,00 m² |
| Zimmer: | 5 |
| WC: | 2 |
| Stellplätze: | 3 |
| Keller: | 80,00 m² |
| Heizwärmebedarf: | D 131,00 kWh / m² * a |
| Gesamtenergieeffizienzfaktor: | C 1,73 |
| Kaltmiete (netto) | 1.500,00 € |
| Kaltmiete | 1.760,00 € |
| Betriebskosten: | 260,00 € |
| USt.: | 352,00 € |
| Provisionsangabe: | |

3 Bruttomonatsmieten zzgl. 20% USt.

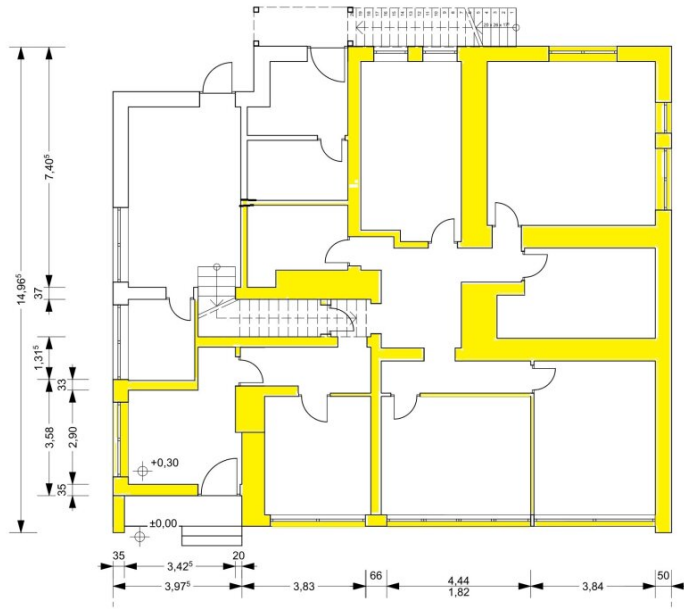
Ihr Ansprechpartner



Mst. Yusuf Öztürk

Misar Buchhaltung & Immobilien GmbH
Hermann Sander Straße 21
6700 Bludenz





Objektbeschreibung

Sie sind auf der Suche nach einem Büro oder einer Praxis in der schönen Region Vorarlberg? Dann haben wir genau das Richtige für Sie! In der idyllischen Gemeinde Bürs bieten wir Ihnen eine attraktive Immobilie im Erdgeschoss zur Miete an. Mit insgesamt 5 Zimmern und einer Gesamtfläche von 120 m² ist diese Immobilie perfekt geeignet für Unternehmen, die auf der Suche nach einem neuen Standort sind oder für Praxen, die sich vergrößern möchten.

Das Büro/Praxis befindet sich in einem gepflegten Zustand

Die Lage dieser Immobilie ist ideal. Sie ist gut an den öffentlichen Verkehr angebunden, mit einer Bushaltestelle in unmittelbarer Nähe und einem Autobahnanschluss in nur wenigen Minuten erreichbar.

Überzeugt? Dann zögern Sie nicht und vereinbaren Sie noch heute einen Besichtigungstermin. Wir freuen uns darauf, Ihnen diese attraktive Immobilie näher vorzustellen und gemeinsam mit Ihnen die Möglichkeiten für Ihr Unternehmen oder Ihre Praxis zu besprechen.

Wir weisen darauf hin, dass zwischen dem Vermittler und dem zu vermittelnden Dritten ein familiäres oder wirtschaftliches Naheverhältnis besteht.

Der Vermittler ist als Doppelmakler tätig.

Infrastruktur / Entfernungen

Gesundheit

Arzt <1.000m
Apotheke <1.000m
Klinik <3.000m
Krankenhaus <2.000m

Kinder & Schulen

Schule <500m
Kindergarten <500m

Nahversorgung

Supermarkt <1.000m
Bäckerei <500m
Einkaufszentrum <500m

Sonstige

Bank <500m
Geldautomat <500m
Post <1.000m
Polizei <1.000m

Verkehr

Bus <500m
Autobahnanschluss <1.000m
Bahnhof <1.000m

Angaben Entfernung Luftlinie / Quelle: OpenStreetMap