

## **Exklusive Wohnung am Parkring**



**Objektnummer: 7188/62**

**Eine Immobilie von Kalas Immobilien GmbH**

## Zahlen, Daten, Fakten

|                         |                      |
|-------------------------|----------------------|
| <b>Art:</b>             | Wohnung              |
| <b>Land:</b>            | Österreich           |
| <b>PLZ/Ort:</b>         | 1010 Wien            |
| <b>Zustand:</b>         | Gepflegt             |
| <b>Alter:</b>           | Neubau               |
| <b>Wohnfläche:</b>      | 84,00 m <sup>2</sup> |
| <b>Zimmer:</b>          | 2                    |
| <b>Bäder:</b>           | 1                    |
| <b>WC:</b>              | 1                    |
| <b>Kaufpreis:</b>       | 1.590.000,00 €       |
| <b>Betriebskosten:</b>  | 313,00 €             |
| <b>Heizkosten:</b>      | 60,00 €              |
| <b>Sonstige Kosten:</b> | 270,00 €             |
| <b>Infos zu Preis:</b>  |                      |

Brutto BK 643 € Inkl Ust, RKL, W.W, Heizung , Garage ca 20m2 , Lift ,Portier und Garage Lift

### Provisionsangabe:

3% des Kaufpreises zzgl. 20% USt.

## Ihr Ansprechpartner



**Miroslav Stojadinovic**

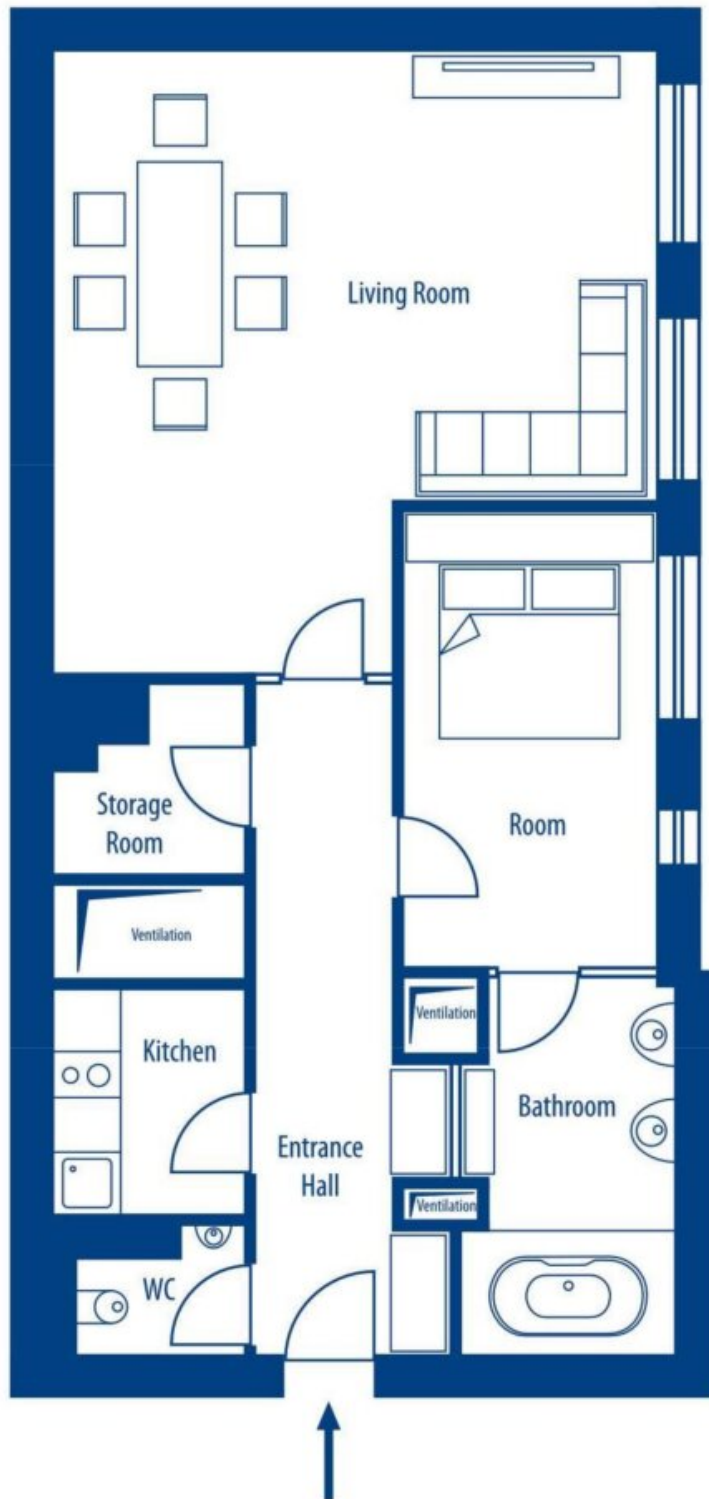
Kalas Immobilien GmbH  
Parkring 12

10

T 4

Ge

Ve



This plan has been included without warranty.  
For more information and construction plan,  
please contact our real estate agent.

Main Entrance. Concierge Service Building



Building



Living Room



Living Room



Living Room





Bathroom



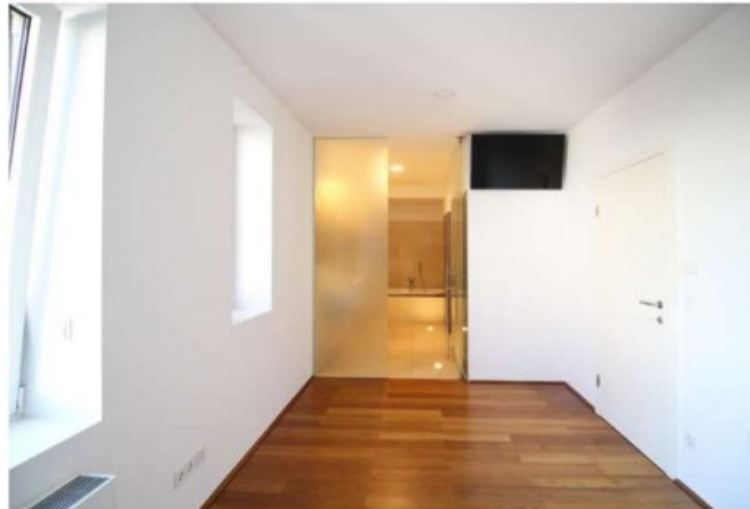
Entrance Hall



WC



Room



Surroundings. Coffeehouses and Restaurants



Surroundings. Parking



# Objektbeschreibung

## APARTMENT ON THE PARKRING

The beautiful apartment is located in one of the best locations in the 1st district of Vienna. The position of the apartment allows exceptional comfort and a peaceful life, even though it is located across the famous Stadtpark.

Within the building there is a reception at the entrance, which provides a 100% percent sence of security. The size of the apartment is 87 square meters. There is a central entrance hall, a large living room, a bedroom with a bathroom, a separate additional bathroom with a toilet and a kitchen. The floors are covered with high-quality parquet .The apartment is fully air-conditioned.

There are 2 elevators in the building. One parking space is included in the offer of the apartment.

Considering that the apartment is located on the 5th floor, from where there is a magnificient view of the city Stadtpark, which is a truly unique opportunity on offer.

Hinweis gemäß Energieausweisvorlagegesetz: Ein Energieausweis wurde vom Eigentümer bzw. Verkäufer, nach unserer Aufklärung über die generell geltende Vorlagepflicht, sowie Aufforderung zu seiner Erstellung noch nicht vorgelegt. Daher gilt zumindest eine dem Alter und der Art des Gebäudes entsprechende Gesamtenergieeffizienz als vereinbart. Wir übernehmen keinerlei Gewähr oder Haftung für die tatsächliche Energieeffizienz der angebotenen Immobilie.

### Infrastruktur / Entfernungen

#### **Gesundheit**

Arzt <500m  
Apotheke <500m  
Klinik <500m  
Krankenhaus <1.000m

#### **Kinder & Schulen**

Schule <500m  
Kindergarten <500m  
Universität <500m  
Höhere Schule <500m

**Nahversorgung**

Supermarkt <500m

Bäckerei <500m

Einkaufszentrum <1.000m

**Sonstige**

Geldautomat <500m

Bank <500m

Post <500m

Polizei <1.000m

**Verkehr**

Bus <500m

U-Bahn <500m

Straßenbahn <500m

Bahnhof <500m

Autobahnanschluss <3.000m

Angaben Entfernung Luftlinie / Quelle: OpenStreetMap