

## **Dachgeschosswohnung in Bürs**



**Objektnummer: 7693/49**

**Eine Immobilie von Misar Immobilien GmbH**

## Zahlen, Daten, Fakten

<b>Art:</b>	Wohnung - Dachgeschoß
<b>Land:</b>	Österreich
<b>PLZ/Ort:</b>	6706 Bürs
<b>Baujahr:</b>	1970
<b>Zustand:</b>	Gepflegt
<b>Alter:</b>	Altbau
<b>Wohnfläche:</b>	62,52 m²
<b>Zimmer:</b>	3,50
<b>Heizwärmebedarf:</b>	C 75,00 kWh / m² * a
<b>Gesamtenergieeffizienzfaktor:</b>	C 1,53
<b>Kaufpreis:</b>	265.000,00 €
<b>Betriebskosten:</b>	233,00 €
<b>Sonstige Kosten:</b>	56,00 €
<b>Provisionsangabe:</b>	

3% des Kaufpreises zzgl. 20% USt.

## Ihr Ansprechpartner



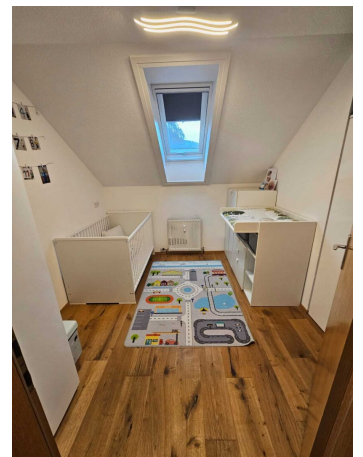
**Mst. Yusuf Öztürk**

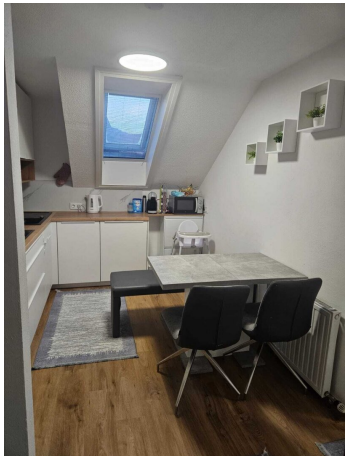
Misar Buchhaltung & Immobilien GmbH  
Hermann Sander Straße 21  
6700 Bludenz

T +43 660 777 6950

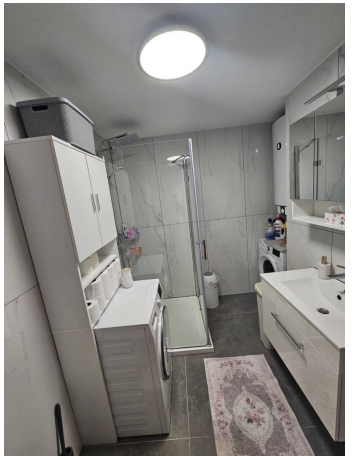
Gerne stehe ich Ihnen  
Verfügung.

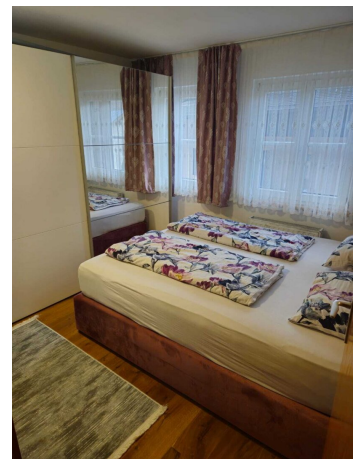
termin zur



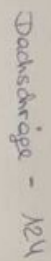












Bad	5,32
WZ	11,36
Kuba	7,92
Essz.	8,04
Schlafz.	16,55
Gang	10,44



## Objektbeschreibung

Sie suchen eine gepflegte und gut gelegene Wohnung in Bürs? Dann sind Sie hier genau richtig! Diese Dachgeschosswohnung befindet sich in der idyllischen Gemeinde Bürs und bietet Ihnen alles, was Sie für ein komfortables und entspanntes Wohnen benötigen.

Mit einer Fläche von 62,52m<sup>2</sup> und 3 Zimmern bietet diese Wohnung ausreichend Platz für Singles, Paare oder kleine Familien.

Die Einbauküche lässt keine Wünsche offen und bietet genügend Platz für kulinarische Kreationen. Die zentrale Gasheizung sorgt für wohlige Wärme an kalten Tagen und das ganze Jahr über für niedrige Heizkosten.

Ein weiteres Highlight dieser Wohnung ist der Carport, der Ihnen einen sicheren Stellplatz für Ihr Fahrzeug bietet. So können Sie bequem und trocken in Ihre Wohnung gelangen. Das Gebäude selbst ist massiv gebaut und überzeugt durch eine solide Bauweise.

Auch die Lage dieser Wohnung lässt keine Wünsche offen. Sie ist optimal an das öffentliche Verkehrsnetz angeschlossen, so dass Sie schnell und bequem in die umliegenden Ortschaften gelangen. Durch den nahegelegenen Autobahnanschluss sind auch größere Städte wie Bludenz oder Feldkirch in kurzer Zeit erreichbar.

Für den täglichen Bedarf finden Sie in unmittelbarer Nähe alles, was Sie benötigen. Egal ob Arzt, Apotheke, Schule, Kindergarten, Supermarkt oder Bäckerei - alles ist bequem zu Fuß oder mit dem Fahrrad erreichbar. Auch ein großes Einkaufszentrum befindet sich in der Nähe und bietet Ihnen eine Vielzahl an Einkaufsmöglichkeiten.

Der Vermittler ist als Doppelmakler tätig.

### Infrastruktur / Entfernungen

#### **Gesundheit**

Arzt <1.000m  
Apotheke <1.000m  
Klinik <3.000m  
Krankenhaus <2.000m

#### **Kinder & Schulen**

Schule <500m  
Kindergarten <500m

**Nahversorgung**

Supermarkt <1.000m

Bäckerei <500m

Einkaufszentrum <1.000m

**Sonstige**

Bank <500m

Geldautomat <500m

Post <1.000m

Polizei <1.500m

**Verkehr**

Bus <500m

Autobahnanschluss <1.000m

Bahnhof <1.500m

Angaben Entfernung Luftlinie / Quelle: OpenStreetMap