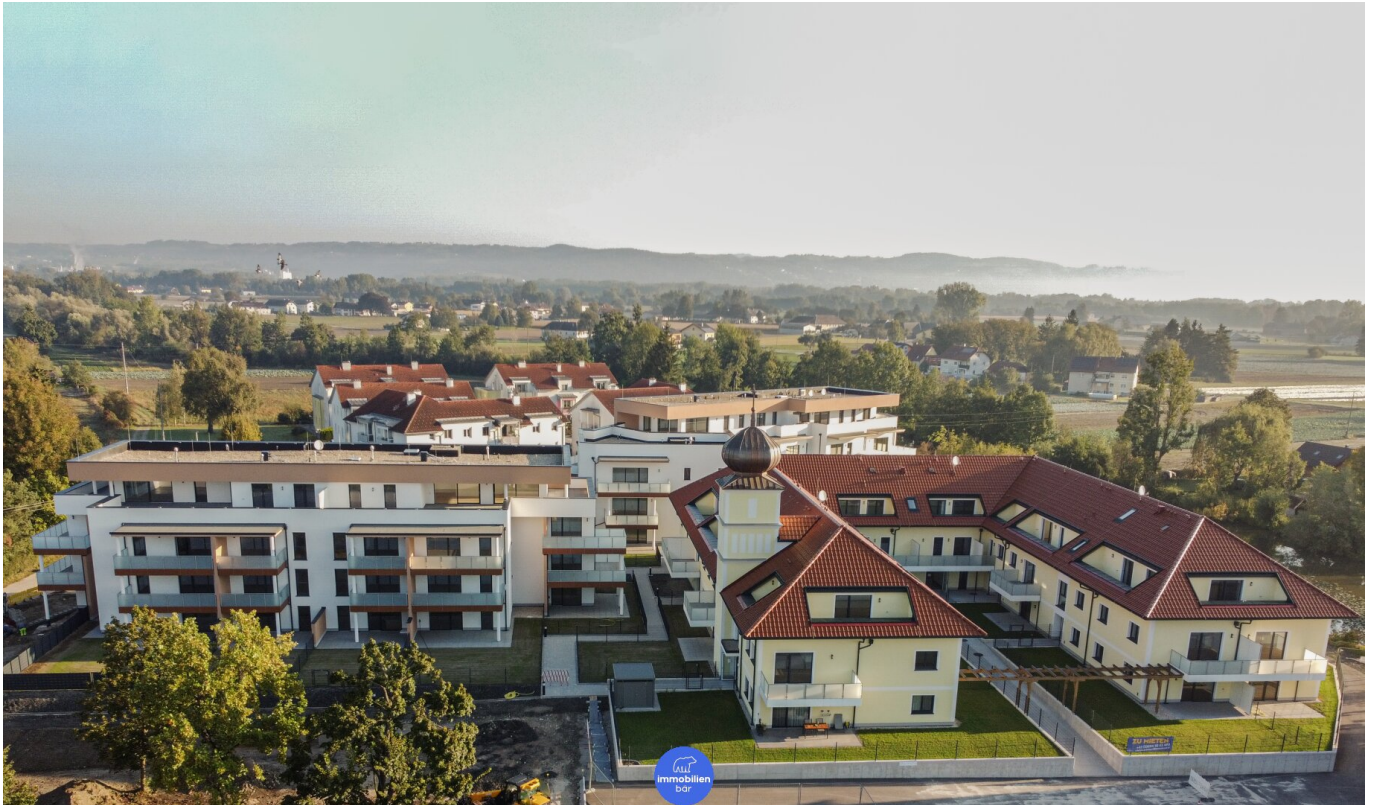


**Attraktive sichere Anlagemöglichkeit mit
Vermietungsgarantie - vermietete Neubau
Eigentumswohnungen**



Objektnummer: 5753/516647461

Eine Immobilie von Konzeptmühle GmbH - Immobilien Bär

Zahlen, Daten, Fakten

Adresse	Leumühle
Art:	Wohnung
Land:	Österreich
PLZ/Ort:	4070 Eferding
Baujahr:	2024
Zustand:	Neuwertig
Alter:	Neubau

Ihr Ansprechpartner

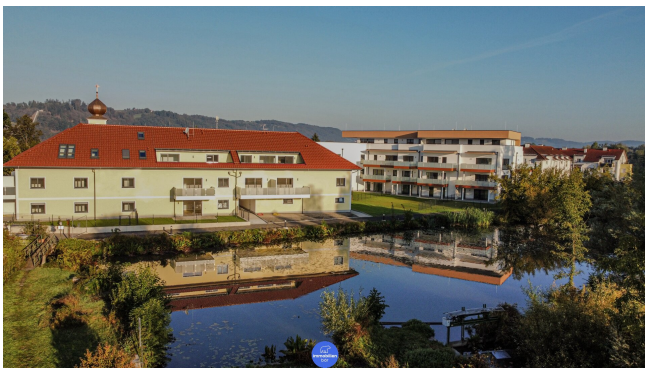


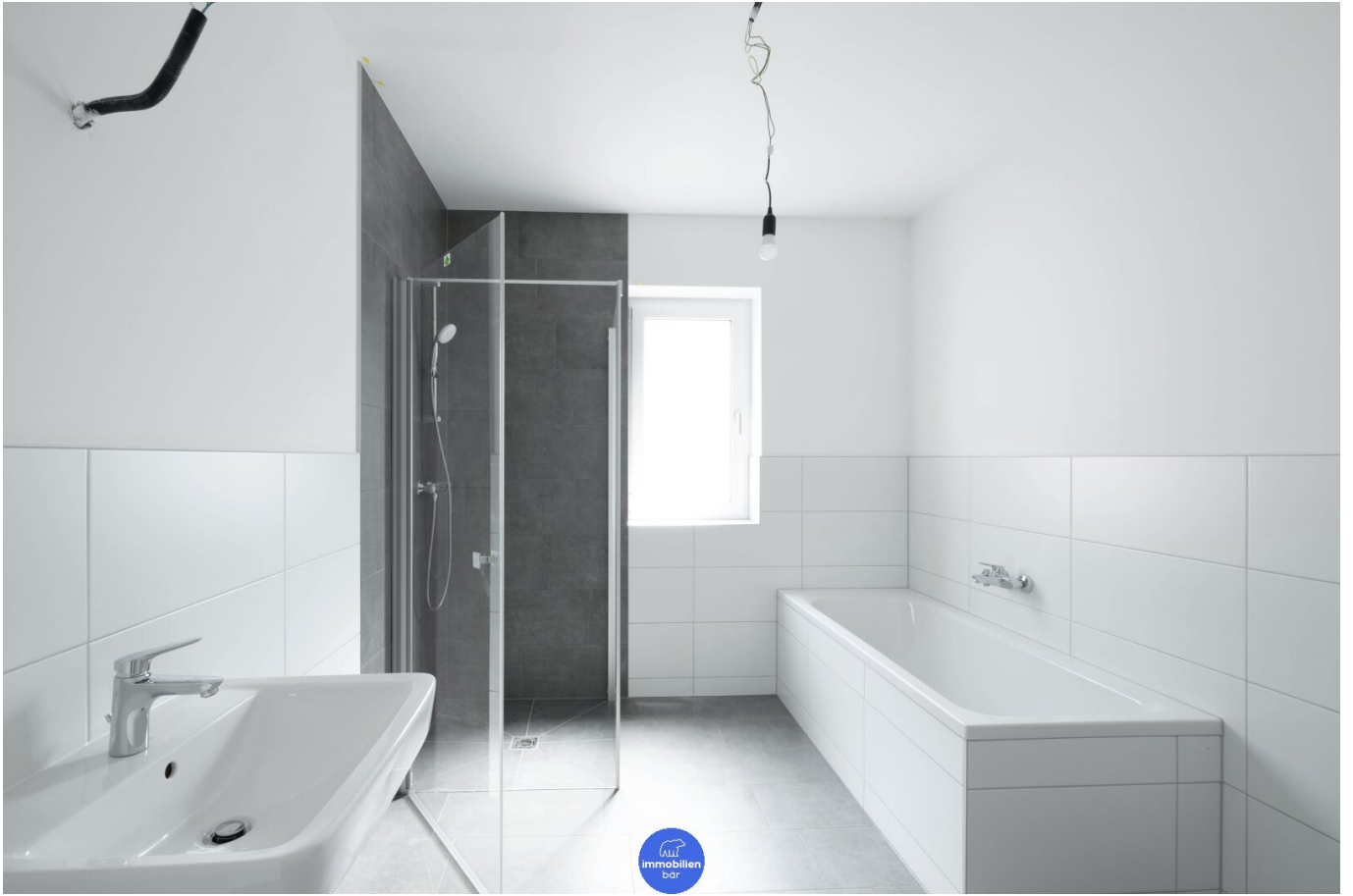
Immobilien Bär - Stefan Artmayr

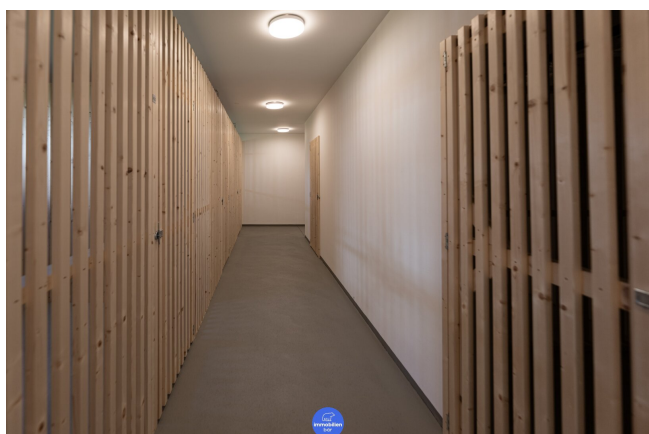
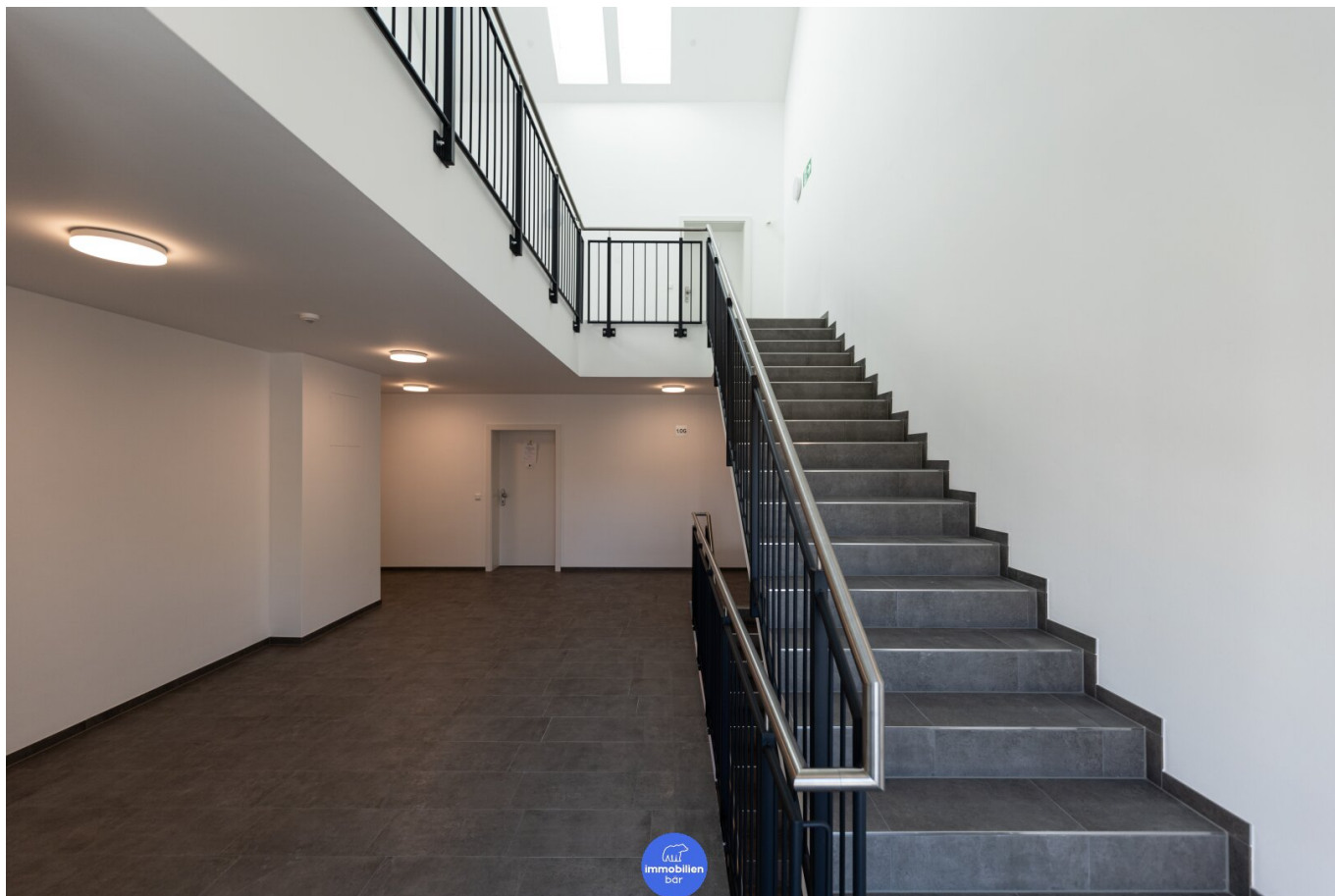
Konzeptmühle GmbH - Immobilien Bär
Linzer Straße 26
4701 Bad Schallerbach

T +43 664 9253493
H stefan.artmayr@immobaer.at

Gerne stehe ich Ihnen für weitere Informationen oder einen Besichtigungstermin zur Verfügung.







Objektbeschreibung

Attraktive Investitionsmöglichkeit mit sicherer Rendite

Sichern Sie sich eine erstklassige Kapitalanlage in einer der begehrtesten Wohnlagen von Popping mit **3 Jahren Vermietungsgarantie**.

Diese exklusiven Neubau-Anlegerwohnungen wurden von einem renommierten regionalen Bauträger errichtet und garantieren höchste Bauqualität sowie nachhaltige Wertbeständigkeit.

Die Wohnungen sind bereits vermietet und bieten eine sichere Einnahmequelle für Investoren.

Highlights der Anlage:

- **Einzigartige, ruhige Lage** in naturnaher Umgebung
- **Große Balkone** mit traumhaftem Ausblick
- **Hochwertige Ausstattung** mit modernen Materialien und eleganter Architektur
- **bereits vermietet** – sofortige Einnahmen ohne Vermietungsaufwand
- **Energieeffiziente Bauweise** für geringe Betriebskosten
- **Stellplätze & Carports** für maximalen Komfort

Warum in Immobilien investieren?

Investitionen in Immobilien sind eine bewährte und sichere Anlagestrategie. Diese Neubauwohnungen in Popping bieten:

- **Stabile Wertentwicklung:** Immobilien haben sich als wertbeständige Anlageform bewährt.
- **Inflationsschutz:** Sachwerte behalten ihren Wert und steigen in Zeiten der Inflation.
- **Planbare Einnahmen:** Dank bestehender Mietverträge regelmäßige Einnahmen.
- **Steuerliche Vorteile:** Abschreibungsmöglichkeiten und geringe Steuerlast im Vergleich zu anderen Anlageformen.

- **Geringes Risiko:** Im Vergleich zu Aktien oder Fonds bietet eine vermietete Immobilie hohe Sicherheit.

Lage & Infrastruktur

Die Wohnanlage befindet sich in einer besonders ruhigen und attraktiven Lage von Puppig. Die Umgebung bietet eine hohe Lebensqualität mit einer perfekten Kombination aus Natur und moderner Infrastruktur. Einkaufsmöglichkeiten, Schulen und Freizeiteinrichtungen sind bequem erreichbar.

Kontakt & Besichtigung

Nutzen Sie diese einmalige Gelegenheit für eine sichere und rentable Kapitalanlage! Gerne stehen wir Ihnen für weitere Informationen oder eine persönliche Besichtigung zur Verfügung.

Kontaktieren Sie uns noch heute! Auf Anfrage können wir Ihnen attraktive Paketpreise anbieten.

Infrastruktur / Entfernungen

Gesundheit

Arzt <1.750m

Apotheke <1.750m

Kinder & Schulen

Schule <1.250m

Kindergarten <4.750m

Nahversorgung

Supermarkt <1.000m

Bäckerei <1.250m

Einkaufszentrum <2.500m

Sonstige

Bank <1.750m

Geldautomat <1.750m

Post <2.000m

Polizei <8.250m

Verkehr

Bus <250m

Bahnhof <500m

Flughafen <3.000m

Angaben Entfernung Luftlinie / Quelle: OpenStreetMap