

## **140 m² Büroräume in Lilienfeld zu vermieten**



**Objektnummer: 960/70915**  
**Eine Immobilie von s REAL**

## Zahlen, Daten, Fakten

Art:	Büro / Praxis - Bürofläche
Land:	Österreich
PLZ/Ort:	3180 Lilienfeld
Baujahr:	1900
Zustand:	Gepflegt
Alter:	Altbau
Bürofläche:	103,54 m²
Zimmer:	3
WC:	2
Heizwärmebedarf:	F 219,00 kWh / m² * a
Gesamtenergieeffizienzfaktor:	E 2,64
Kaltmiete (netto)	1.083,09 €
Kaltmiete	1.146,09 €
Betriebskosten:	63,00 €
USt.:	222,92 €
Infos zu Preis:	

Kaution 3BMM

### Provisionsangabe:

3 Bruttomonatsmieten zzgl. 20% USt.

## Ihr Ansprechpartner



Cayan Acar

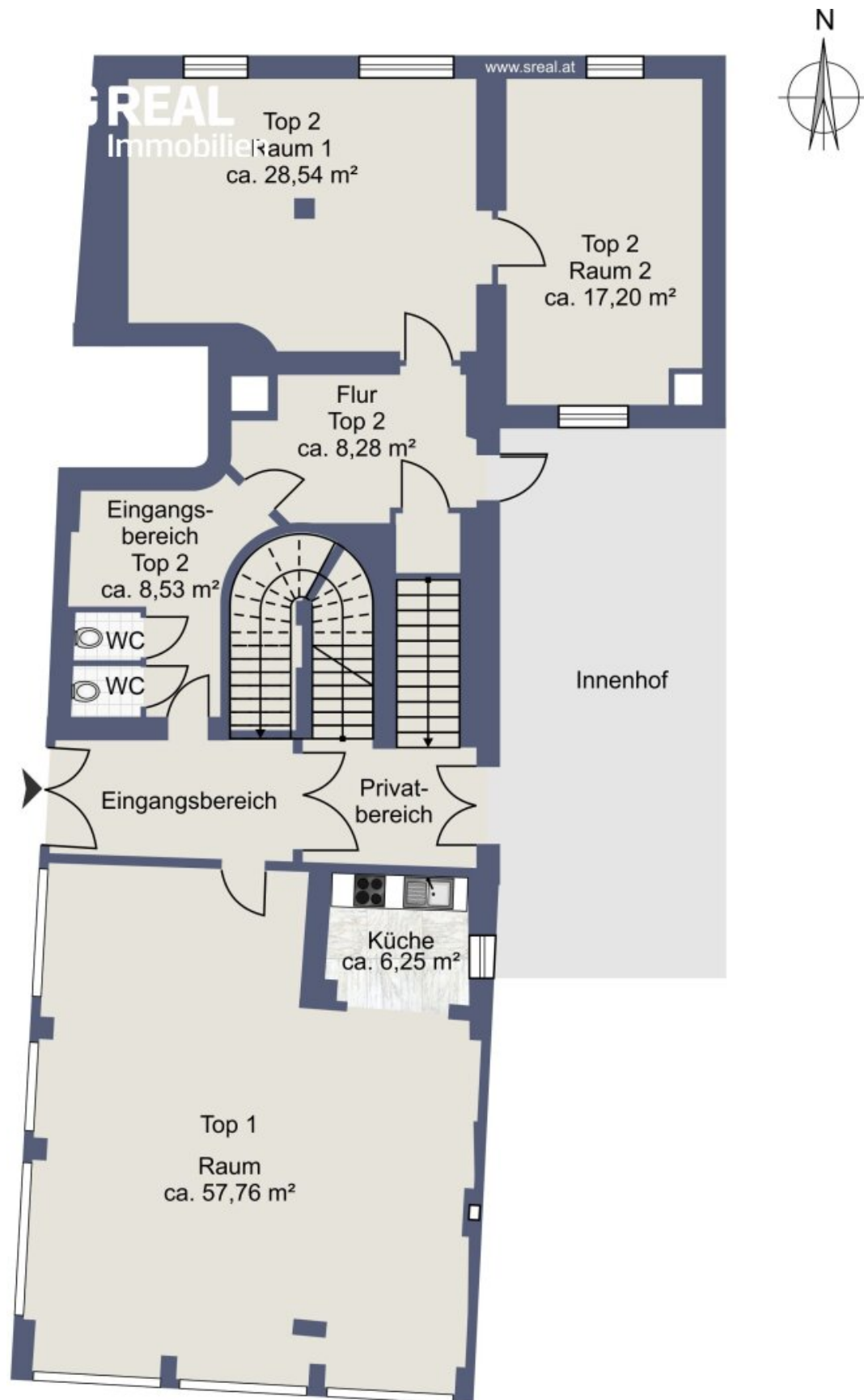


Mitglied des  
immobilienring.at









Skizze

## Objektbeschreibung

Großzügige Büroflächen in Lilienfeld mit einer Nutzfläche von ca. 140 m<sup>2</sup> aufgeteilt auf drei Räumlichkeiten stehen zur sofortigen Vermietung zur Verfügung.

Top 1 bestehend aus einem Büroraum mit einer Nutzfläche von ca. 64 m<sup>2</sup> und einer kleinen Teeküche.

Top 2 bestehend aus zwei Büroräumen mit einer gesamten Nutzfläche von ca. 64 m<sup>2</sup>.

Eingangsbereich und Abstellraum mit einer Nutzfläche von insgesamt ca. 12 m<sup>2</sup>.

Heizung erfolgt über eine Gastherme.

Die Räumlichkeiten können gemeinsam oder getrennt gemietet werden.

In unmittelbarer Nähe befinden sich: NÖ Landeskindergarten, BG & BRG Lilienfeld, Bahnhof Lilienfeld, Stiftspark Lilienfeld und diverse Einkaufsmöglichkeiten.

Hier geht's zum 360°

Rundgang: <https://app.immoviewer.com/portal/tour/3104280?accessKey=674e>

Viele weitere Rundgänge, so wie alle neuen s REAL Immobilienangebote finden Sie auf [www.sreal.at](http://www.sreal.at).

### Infrastruktur / Entfernungen

#### Gesundheit

Arzt <500m

Krankenhaus <1.500m

Apotheke <500m

#### Kinder & Schulen

Schule <500m

Kindergarten <500m

#### Nahversorgung

Supermarkt <500m

Bäckerei <500m

Einkaufszentrum <500m

#### Sonstige

Bank <500m



Geldautomat <500m

Post <500m

Polizei <500m

**Verkehr**

Bus <500m

Bahnhof <500m

Angaben Entfernung Luftlinie / Quelle: OpenStreetMap





## **Österreichs beste Makler/innen**

### **Qualität – Sicherheit – Kompetenz**

Mehr als 60 Immobilienkanzleien an über 80 Standorten und über 400 Mitarbeiter/Innen machen den Immobilienring Österreich zu Österreich größtem, freien Makler-Netzwerk. Die Mitglieder zählen zu den führenden Immobilien-Experten.

- Sicherheit einer seriösen Kanzlei und umfassender Service
- Transparente Geschäftsanbahnung und –abwicklung
- Über 5.000 Liegenschaften in verschiedenen Preisklassen

Immobilienring Österreich Makler sind Spezialisten bei Vermietung und Verkauf von Wohn- und Gewerbeimmobilien, Grundstücken sowie Investmentobjekten. Sie bieten Ihnen höchste Beratungsqualität, profundes Know-How und langjährige Erfahrung.