

**LKW Werkstatt/Halle PROVISIONSFREI!! mit 2 gut
beleuchteten Dachkuppeln und Sektionaltor 25m lang ab
März 2025 zu vermieten**



Objektnummer: 7897/65

Eine Immobilie von Schöneres Wohnen

Zahlen, Daten, Fakten

Art:	Halle / Lager / Produktion - Halle
Land:	Österreich
PLZ/Ort:	2601 Sollenau
Baujahr:	2024
Zustand:	Erstbezug
Alter:	Neubau
Nutzfläche:	162,00 m²
Kaltmiete (netto)	1.850,00 €
Kaltmiete	1.850,00 €
USt.:	370,00 €
Infos zu Preis:	

PROVISIONSFREI!!!!

Ihr Ansprechpartner

Andrea Schier

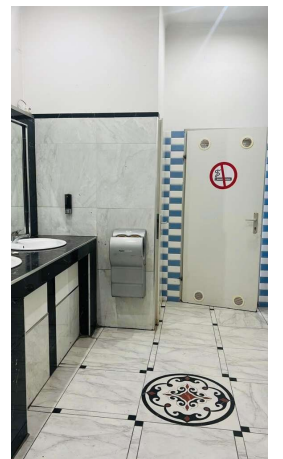
Schöneres Wohnen
Blumauerstraße 200A
2601 Sollenau

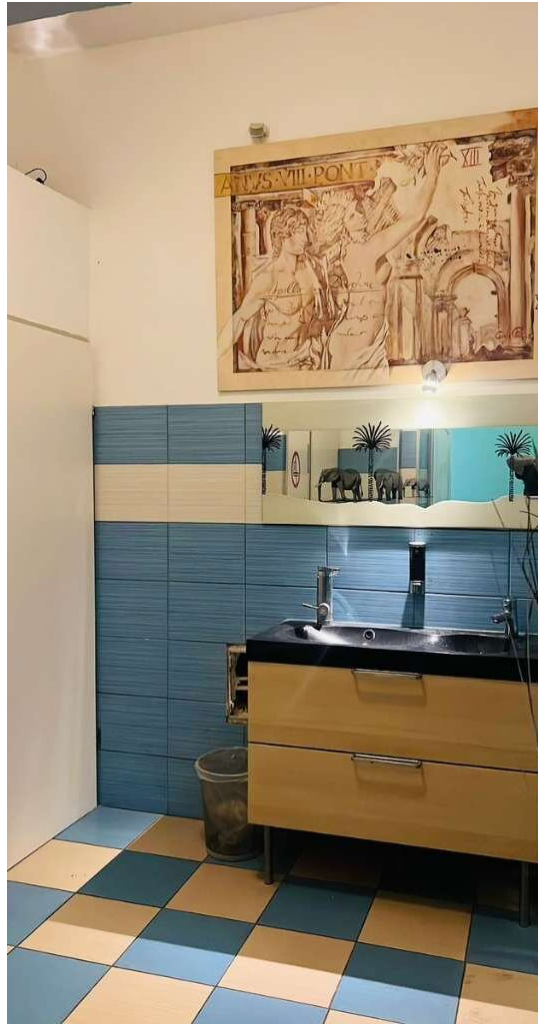
H 06764214210

Gerne stehe ich Ihnen für weitere Informationen oder einen Besichtigungstermin zur Verfügung.









Objektbeschreibung

PROVISIONSFREI!!!!

Neue Halle mit 25m Länge x 6,5m Breite und 4,20m Deckenhöhe begeistert durch eine exzellente Verkehrsanbindung, Ziegelmassiv Bauweise, LED - Beleuchtung, Stark-/ Normalstrom und einem elektrischen Einfahrtstor. Beheizung mittels Luftwärmepumpe, mechanischer Belüftung, Lichtkuppel und Sanitäranlage.

Das Gewerbeareal verfügt über eine eigene Zufahrt über einen Schranken mit 24/7 Zutritt und zusätzlich über eine allgemeine Waschbox, beheizte Aufenthaltsräume mit Getränke-/ und Snackautomaten sowie getrennte Sanitäranlagen und Duschen.

Infrastruktur / Entfernungen

Gesundheit

Arzt <3.000m
Apotheke <4.000m
Klinik <9.000m

Kinder & Schulen

Kindergarten <2.500m
Schule <3.000m
Universität <8.000m

Nahversorgung

Supermarkt <3.000m
Bäckerei <1.000m
Einkaufszentrum <5.500m

Sonstige

Bank <3.000m
Geldautomat <3.000m
Post <3.000m
Polizei <3.000m

Verkehr

Bus <500m

Bahnhof <3.000m

Autobahnanschluss <5.500m

Flughafen <7.000m

Angaben Entfernung Luftlinie / Quelle: OpenStreetMap