

EIGENTUM-LOKAL-BÜRO-ATELIER - TOP LAGE Wiens -HERNALS!



Objektnummer: 12

Eine Immobilie von Anker Immobilien Ges. m.b.H.

Zahlen, Daten, Fakten

Adresse	Rokitanskygasse
Art:	Büro / Praxis
Land:	Österreich
PLZ/Ort:	1170 Wien
Baujahr:	1900
Zustand:	Teil_vollrenovierungsbed
Alter:	Altbau
Gesamtfläche:	86,00 m ²
Verkaufsfläche:	86,00 m ²
Bürofläche:	86,00 m ²
Zimmer:	4,50
WC:	1
Keller:	2,50 m ²
Heizwärmebedarf:	C 118,79 kWh / m ² * a
Kaufpreis:	340.000,00 €
Kaufpreis / m ² :	3.953,49 €
Betriebskosten:	70,12 €
USt.:	14,02 €
Provisionsangabe:	

3% des Kaufpreises zzgl. 20% USt.

Ihr Ansprechpartner

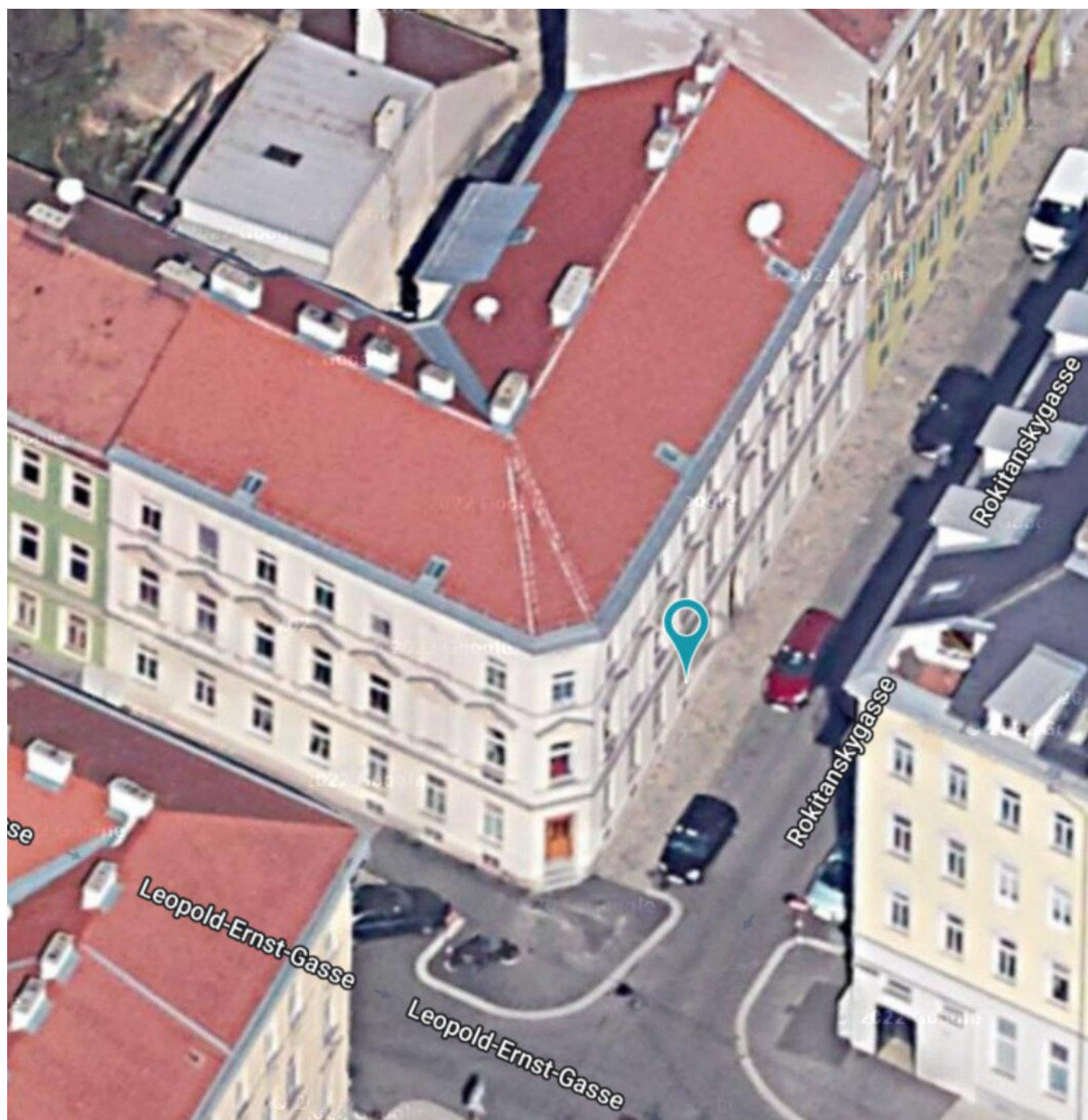


Katharina Stöger

Anker Immobilien Ges. m.b.H.



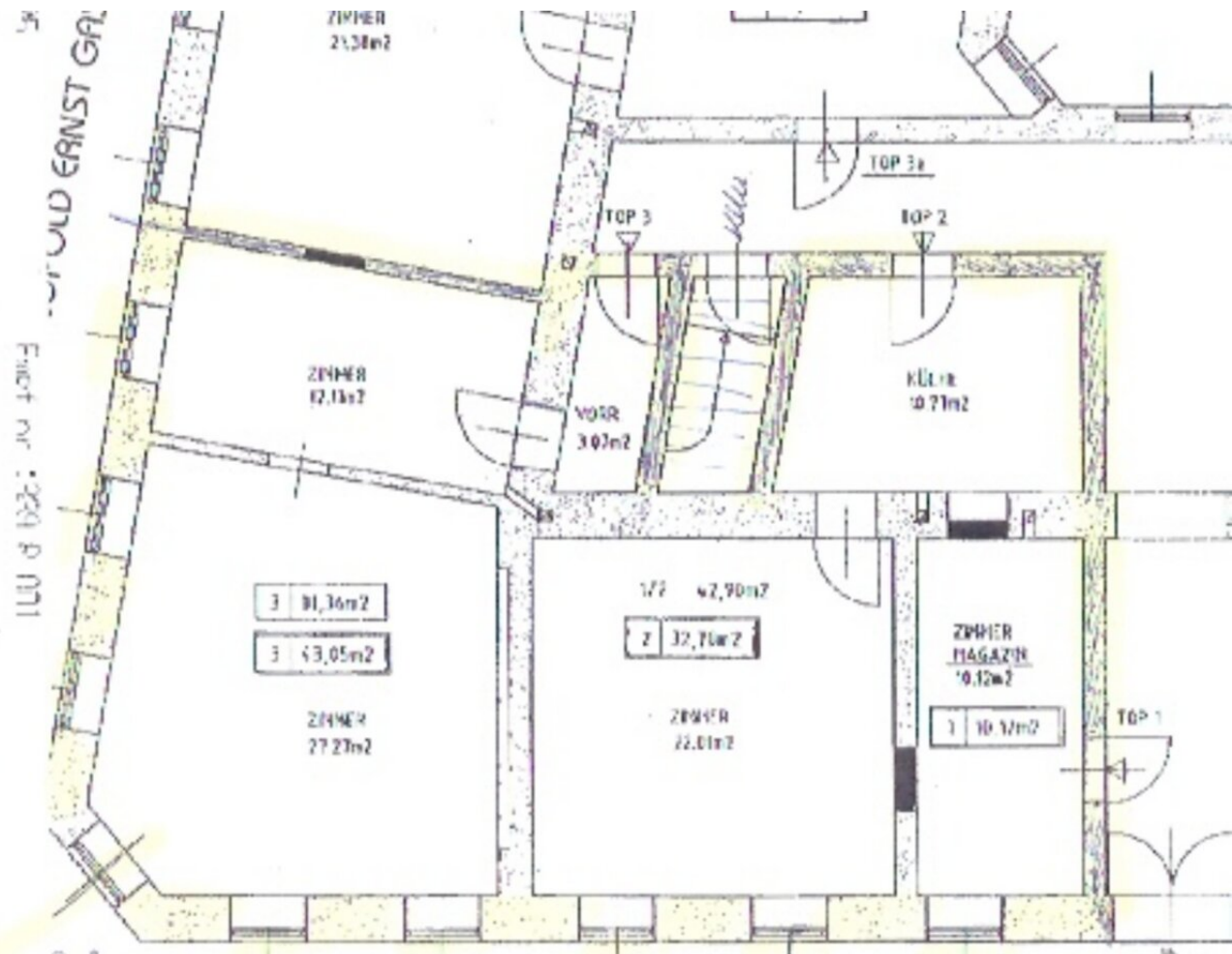




24/07.

+43 1 3288336

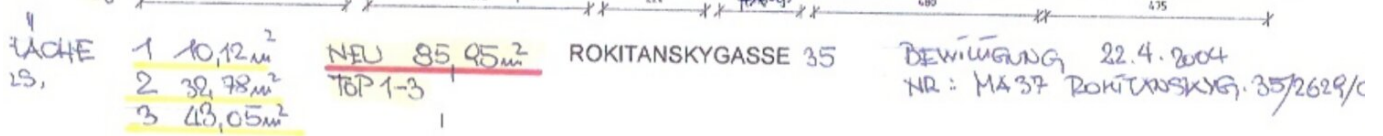
From: BLNESH



Eingang Lokal.

ROHITANSKYGASSE
Stie,

Wohnung
ca 71 m²





Objektbeschreibung

EIGENTUM-LOKAL-BÜRO-ATELIER - TOP LAGE Wiens-HERNALS !

Zum Verkauf gelangt dieses hervorragendes **4-5 -Räumen LOKAL- OBJEKT mit ca. 86 qm** - in einem Jahrhundertwende- Haus - mit Straßenseitigen Eingang und weiteren Eingängen über den Stiegenhaus in Top Lage - Nähe Hernalser Hauptstraße & Kreuzgasse - Erholungsgebiet / SPORT-Einrichtungen - Tennisanlage HRUBESCH - Pönix BOWLING Park Hernalers.

Renovierungsbedürftig! Die vorhandene Räumlichkeiten lassen die Herzen kreativer Planer / Gestalter höher schlagen!

Das Objekt selbst, befindet sich direkt im Erdgeschoß (barrierefrei) mit zahlreichen Straßenseitigen-Fenstern und besteht aus **folgenden Räumlichkeiten:**

LOKAL/BÜRO mit ca. 86qm:

- 4 diverse Räume;
- Straßenseitiger Eingang direkt an die Ecke;
- Toiletten und vieles mehr

Dieser Standort bietet nicht nur zahlreiche Einkaufsmöglichkeiten (Nähe Kreuzgasse, Hernalser Hauptstraße, usw...) sondern auch eine Versorgung mit den wichtigsten Dienstleistungen, Apotheken, Ärzten, Rechtsanwälten, etc... öffentliche Verkehrsmitteln - wie U-Bahn, Bus, Straßenbahn, S-Bahn sind ebenfalls in wenigen Minuten zu Fuß erreichbar.

Sehr gute Lage zeichnet sich aus, u.a. durch: malerisches Flair mit vielen Bäumen am LIDL PARK oder Christine Nöstlinger- PARK, zahlreiche Klassischen - Gastronomien -und zB: zahlreiche SPORTEINRICHTUNGEN - Tennisanlagen HRUBESCH - Pönix BOWLING Park HERNALS, etc...- Erholungsgebiet, usw... die eine gewisse Gemütlichkeit ausstrahlen und dadurch diese außerordentliche Standortqualität ergänzen!

KAUFPREIS: € 340.000,-- lastenfrei! (mit Wohnungseigentum).

Wir unterstützen Sie gerne vom ersten persönlichen Beratungsgespräch / Besichtigungen bis zum erfolgreichen Vertragsabschluss und schon bald kann auch dieses OBJEKT (Lokal-Büro-Atelier) Ihr EIGENTUM werden!

Vermittlungs-Provision: 3% vom Kaufpreis zzgl. 20% USt.

Bitte, bedenken Sie, das nur eine ausführliche Innen- und Aussenbesichtigung Ihnen einen umfassenden Eindruck zu unserem Angebot vermitteln kann.

Besichtigungen sind jederzeit möglich, auch gerne am Wochenende mit vorherigen Terminvereinbarung mit Frau Katharina Stöger unter der Tel.Nr.: +43 664 3009595.

Alle unsere Angaben sind ohne Gewähr und beruhen ausschließlich auf Informationen des Vermieters/Eigentümers. Diesbezüglich übernehmen wir keine Haftung und keine Gewähr für die Vollständigkeit, Richtigkeit und Aktualität dieser Angaben. Es besteht kein Nahverhältnis zum Abgeber. Weiters wird festgehalten, dass die FA: ANKER-IMMOBILIEN GmbH, aufgrund des bestehenden Geschäftsgebrauches als Doppelmakler tätig ist. Der Anspruch auf das Makler-Vermittlungs- Honorar entsteht bei Willensübereinkunft. Eine Weitergabe der übermittelten Daten an Dritte ist nicht gestattet!

Der Vermittler ist als Doppelmakler tätig.

Infrastruktur / Entfernungen

Gesundheit

Arzt <250m
Apotheke <500m
Klinik <250m
Krankenhaus <1.250m

Kinder & Schulen

Schule <250m
Kindergarten <500m
Universität <1.500m
Höhere Schule <750m

Nahversorgung

Supermarkt <250m
Bäckerei <750m
Einkaufszentrum <750m

Sonstige

Geldautomat <500m
Bank <750m
Post <750m
Polizei <500m

Verkehr

Bus <250m

U-Bahn <1.000m

Straßenbahn <250m

Bahnhof <1.000m

Autobahnanschluss <3.000m

Angaben Entfernung Luftlinie / Quelle: OpenStreetMap