

Waldgrundstücke in Arzl im Pitztal



Objektnummer: 6566/1499

Eine Immobilie von PERFEKT IMMO GmbH

Zahlen, Daten, Fakten

Art:	Land und Forstwirtschaft
Land:	Österreich
PLZ/Ort:	6471 Arzl im Pitztal
Provisionsangabe:	

3,6% des Kaufpreises

Ihr Ansprechpartner



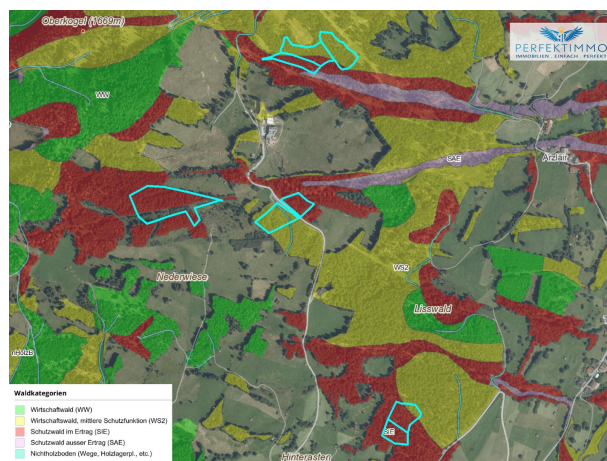
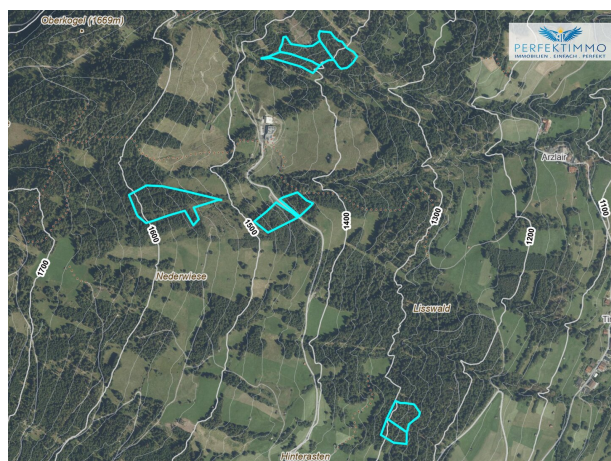
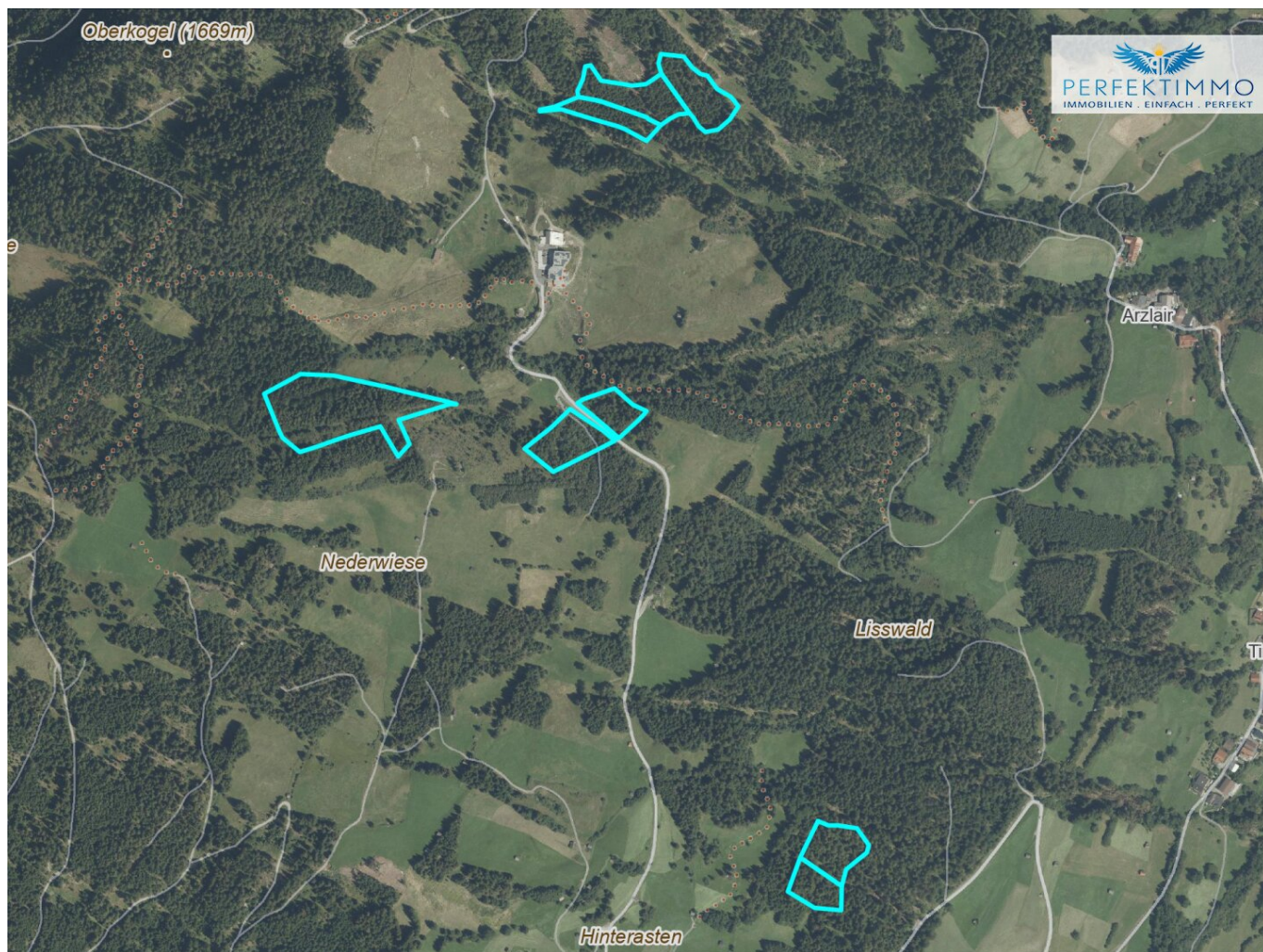
Hans-Peter Zangerle

PERFEKT IMMO GmbH
Siedlung 31
6463 Karrösten

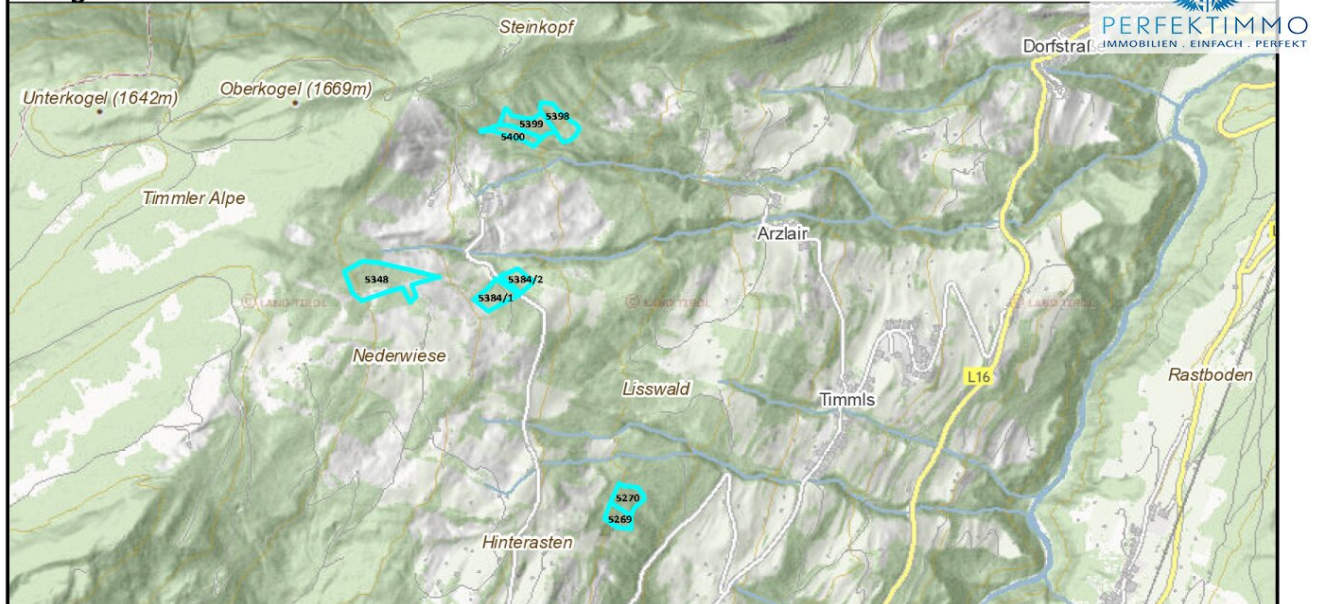
T +43 660 7234700

H +43 660 7234700

Gerne stehe ich Ihnen für weitere Informationen oder einen Besichtigungstermin zur Verfügung.



Waldgrundstücke im Paket



Gst. Nr.	EZ	Ausmaß m²	Lage	Details	Eigenschaften
5269	1956	3.564	westl. Weg Plattenrain	dichter Nadelwald	Wald
5270	1956	5.280	westl. Weg Plattenrain	dichter Nadelwald	Wald
5348	1956	17.303	südwestl. Plattenrain	Nadelwald 12.461 m², Rest verbuscht	Wald/Wiese
5384/1	1956	5.631	südlich Plattenrain	Mischwald	Wald
5384/2	1956	3.430	südlich Plattenrain	Nadelwald	Wald
5398	1956	6.068	nordöstl. Plattenrain	Nadelwald, vor 30 J. aufgeforstet	Wald
5399	1956	6.229	nordöstl. Plattenrain	Nadelwald, vor 30 J. aufgeforstet	Wald
5400	1956	3.525	nordöstl. Plattenrain	Nadelwald, vor 30 J. aufgeforstet	Wald



PERFEKTIMMO
IMMOBILIEN . EINFACH . PERFEKT



Hans-Peter Zangerle
+43 660 72 34 700

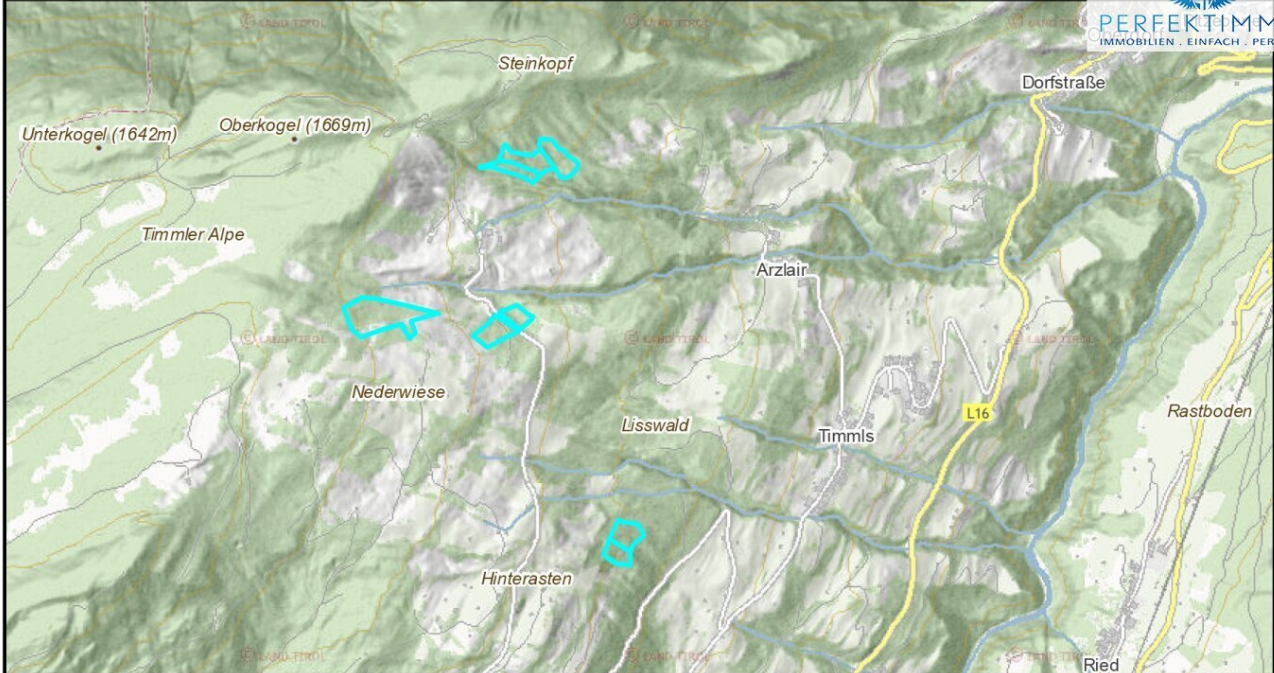
GERNE UNTERSTÜTZEN WIR AUCH SIE

- ✓ UNVERBINDLICHE MARKTEINSCHÄTZUNG
- ✓ VERKAUF ZUM BESTPREIS
- ✓ ZAHLREICHE VORGEMERKTE KUNDEN

VERKAUFSBERATUNG
KAUFBERATUNG
FINANZIERUNGEN
INVESTMENTS

www.perfektimmo.at

Waldgrundstücke im Paket



Gst. Nr.	EZ	Ausmaß m ²	Lage	Details	Eigenschaften	Preis pro m ² Ausgangsbasis	Bewertungs- faktor	Wert des Grundstückes
5269	1956	3.564	westl. Weg Plattenrain	dichter Nadelwald	Wald	3,25	1,00	11.583,00
5270	1956	5.280	westl. Weg Plattenrain	dichter Nadelwald	Wald	3,25	1,00	17.160,00
5348	1956	17.303	südwestl. Plattenrain	Nadelwald 12.461 m ² , Rest verbuscht	Wald/Wiese	3,25	0,70	39.364,33
5384/1	1956	5.631	südlich Plattenrain	Mischwald	Wald	3,25	0,80	14.640,60
5384/2	1956	3.430	südlich Plattenrain	Nadelwald	Wald	3,25	1,00	11.147,50
5398	1956	6.068	nordöstl. Plattenrain	Nadelwald, vor 30 J. aufgeforstet	Wald	3,25	0,90	17.748,90
5399	1956	6.229	nordöstl. Plattenrain	Nadelwald, vor 30 J. aufgeforstet	Wald	3,25	0,90	18.219,83
5400	1956	3.525	nordöstl. Plattenrain	Nadelwald, vor 30 J. aufgeforstet	Wald	3,25	0,90	10.310,63

Objektbeschreibung

In Arzl im Pitztal gelangen auf einer Höhenlage zwischen 1.260 m und 1.610 m mehrere Waldgrundstücke im Flächenausmaß von ca. 51.030 m² in den Verkauf. Es handelt sich überwiegend um Nadelwald. Davon sind ca. 8.844 m² dichter Nadelwald, ca. 15.822 m² wurden vor 30 Jahren aufgeforstet, ca. 5.631 m² setzen sich aus Mischwald zusammen und rund 4.842 m² der Fläche sind verbuscht.

Kaufpreis: auf Anfrage.

Haben wir Ihr Interesse geweckt? Dann melden und überzeugen Sie sich mittels eines Besichtigungstermins.

Wir sind gerne jederzeit für Sie da!

IHR ANSPRECHPARTNER:

Hans-Peter Zangerle

Selbständiger geprüfter Immobilienmakler

Mobil: +43 660 72 34 700

E-Mail: hp.zangerle@perfektimmo.at

www.perfektimmo.at

NEBENKOSTEN:

Maklerhonorar: 3,6% inkl. USt

Vertragserrichtungskosten: ca. 2% zzgl. USt zzgl. Barauslagen

Grunderwerbsteuer: 3,5%

Grundbuchseintragung: 1,1%

Alle Angaben nach bestem Wissen. Irrtum und Zwischenverkauf vorbehalten. Dieses Exposé ist eine Vorinformation, als Rechtsgrundlage gilt alleine der abgeschlossene Kaufvertrag. §15 der Maklerverordnung gilt als vereinbart.

Weitere tolle Angebote finden Sie unter: <https://www.perfektimmo.at/angebote>

Infrastruktur / Entfernungen

Gesundheit

Arzt <500m

Apotheke <500m

Klinik <5.000m

Kinder & Schulen

Schule <500m

Kindergarten <500m

Nahversorgung

Supermarkt <500m

Bäckerei <2.500m

Einkaufszentrum <2.500m

Sonstige

Bank <500m

Geldautomat <2.500m

Post <500m

Polizei <2.500m

Verkehr

Bus <500m

Autobahnanschluss <1.500m

Bahnhof <1.500m

Angaben Entfernung Luftlinie / Quelle: OpenStreetMap