

**Charmantes Gastgewerbe mit Garten und Terrasse - inkl.
kleiner Wohnung.**



Gaststätte - Essbereich - Bar - Zlan - pachten

Objektnummer: 2081

Eine Immobilie von VB Realitäten Gesellschaft m.b.H.

Zahlen, Daten, Fakten

Adresse	Kirchplatz
Art:	Gastgewerbe
Land:	Österreich
PLZ/Ort:	9713 Zlan
Zustand:	Modernisiert
Alter:	Altbau
Nutzfläche:	200,00 m²
Verkaufsfläche:	160,00 m²
WC:	2
Terrassen:	1
Garten:	40,00 m²
Keller:	50,00 m²
Kaltmiete (netto)	1.300,00 €
Kaltmiete	1.300,00 €
Provisionsangabe:	

2 Bruttomonatsmieten zzgl. 20% USt.

Ihr Ansprechpartner



Nicole Fritz

VB Realitäten Gesellschaft m.b.H.
Pernhartgasse 7
9020 Klagenfurt am Wörthersee

T 05 09 09 8011













VORRAUM

WOHN-/KÜCHE

BAD

90
210
helzraum
7,30 m²

damen WC

herren WC

kurzer küche

küche

abstellraum

gastzimmer

KD

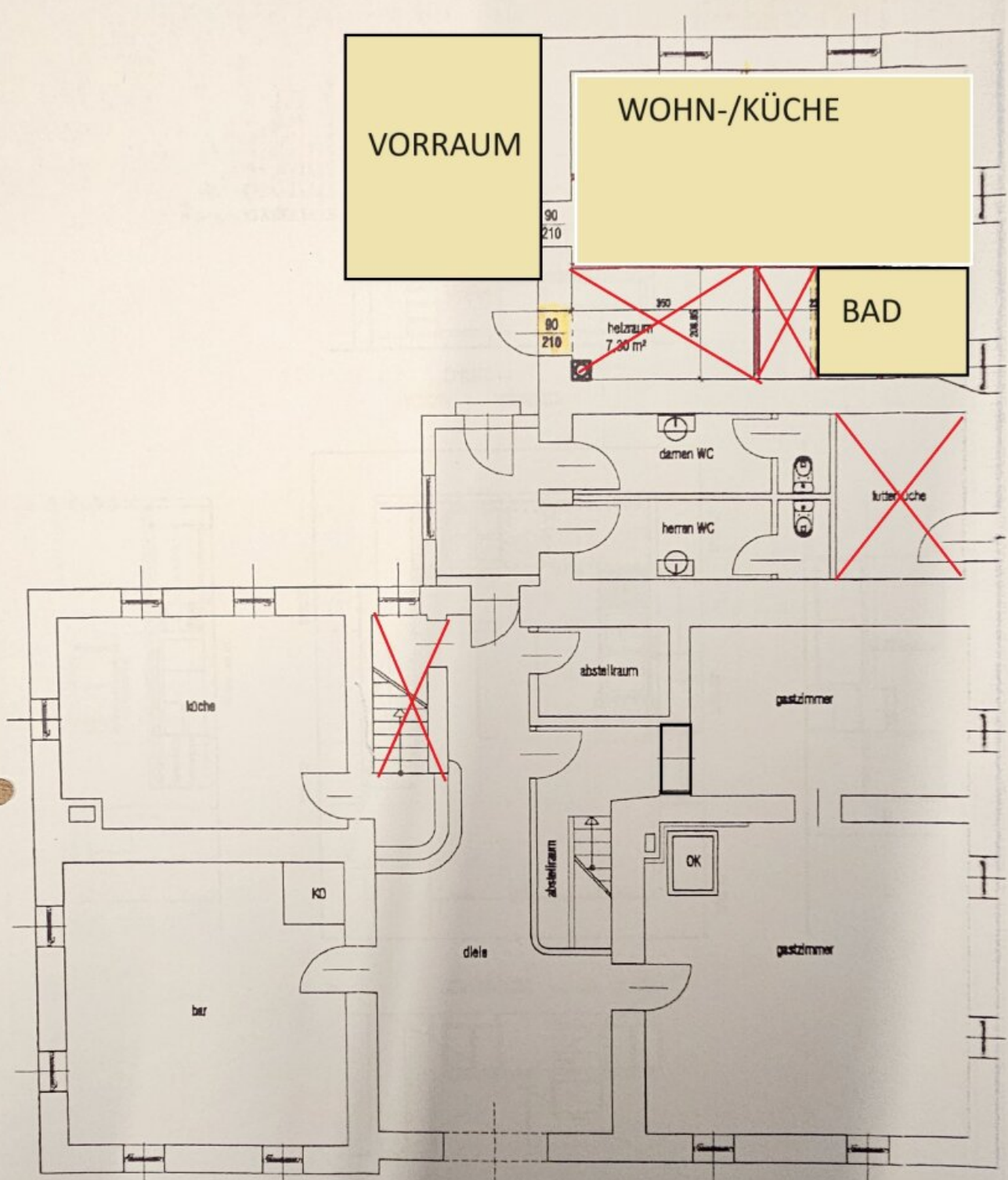
diele

abstellraum

OK

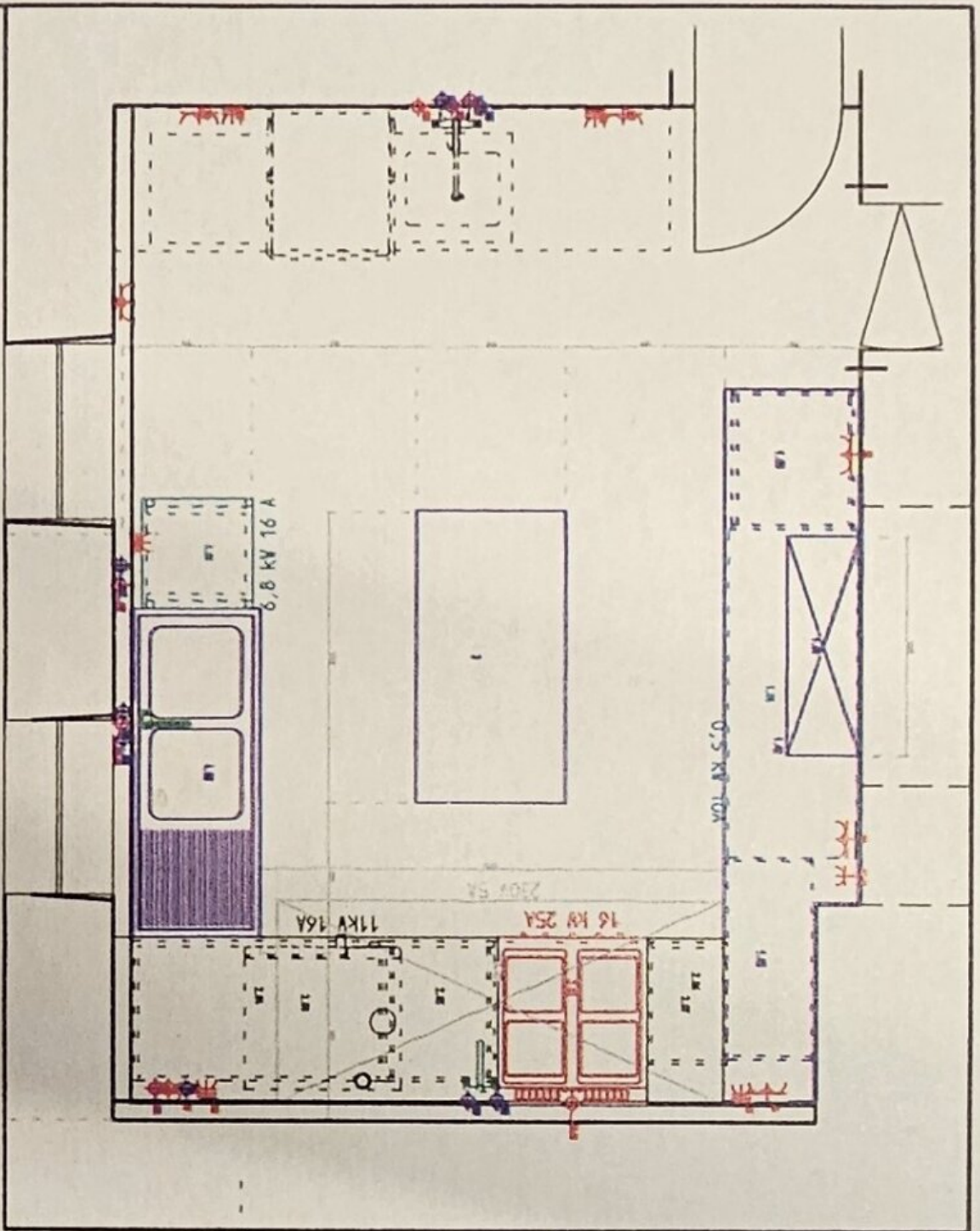
gastzimmer

bar



Gevelsteen: HT700
Aaf: 2000/1350

Gevelsteen: HT700
Aaf: 2000/1350



Gevelsteen: HT700
Aaf: 2000/1350

Gevelsteen: HT700
Aaf: 2000/1350

Gevelsteen: HT700
Aaf: 2000/1350

Objektbeschreibung

Herzlich willkommen in Ihrem neuen Gastgewerbe in 9713 Zlan in Kärnten! Diese charmante und sanierte Gaststätte befindet sich in einer idyllischen Lage inmitten der schönen Natur Kärntens.

Objektvideo: https://youtu.be/Cvuet_E4XDE

Die Pacht in der Höhe von € 1.300 netto ist verhandelbar.

Mit einer gemütlichen Terrasse und Gastgarten lädt diese Immobilie zum Verweilen und Genießen, Ihre Gäste im Freien zu bewirten und nette Grillabende zu veranstalten.

Die Verpächter wünschen sich einen engagierten Pächter, welcher wieder den Ort belebt, seine zahlreichen Gäste nach Beerdigungen, Sportveranstaltungen, die Feuerwehr, die tägliche Laufkundschaft uvm. zu bedienen und ihnen die Möglichkeit gibt, ein Feierabendbier an der schönen Bar zu genießen – hier ist alles möglich.

Das Gastgewerbe ist bereits modernisiert und bietet somit eine perfekte Grundlage für Ihr neues Geschäft. Die Gaststätte sorgt für eine ansprechende Optik und wird mittels einer Hackschnitzelheizung beheizt.

Die Küche ist komplett neu und voll ausgestattet. Sie können somit Ihren Gästen kulinarische Köstlichkeiten anbieten. Ein besonderes Highlight ist der neu eingerichtete Gastraum, der für gesellige Abende und gemütliches Beisammensein sorgt.

Der großzügige Abstellraum und Erdkeller bieten ausreichend Platz für Lagerung und sorgt somit für Ordnung und Platz im Gastgewerbe. Ein Kühlraum steht Ihnen ebenfalls zur Verfügung.

Parkplätze sind ausreichend vorhanden. In der Pacht ist auch eine Wohnung mit ca. 40 m² inkludiert. Sollten Sie einmal länger arbeiten, können Sie einfach eine Auszeit nehmen.

Doch nicht nur die Ausstattung und Lage dieses Gastgewerbes überzeugen, auch die Verkehrsanbindung ist optimal. Zlan liegt auf einer Durchzugsstraße Richtung Weißensee und direkt an der Goldeckstraße.

Überzeugen Sie sich selbst von diesem einzigartigen Gastgewerbe in Zlan und starten Sie Ihre berufliche Zukunft inmitten der malerischen Landschaft Kärntens.

Zögern Sie nicht und vereinbaren Sie noch heute einen Besichtigungstermin. Wir freuen uns auf Sie!

Hinweis zur Haftung und Informationsquelle: Alle Angaben zur Immobilie basieren auf Informationen, die uns vom Eigentümer/Vermieter oder Behörden zur Verfügung gestellt wurden. Für die Richtigkeit, Vollständigkeit und Aktualität dieser Angaben übernehmen wir keine Haftung. Irrtum und Zwischenverkauf vorbehalten.

Wir bitten Sie aus rechtlichen Gründen, Anfragen zur Liegenschaft ausschließlich per E-Mail an nicole.fritz@vbkt.n.at zu stellen.

Info unter:

VB Realitäten, Nicole Fritz,

Handy: 0660 14 14 200

T: +43 (0)5 09 09-8011

F: +43 (0)5 09 09-9011

M: nicole.fritz@vbkt.n.at

Besuchen Sie uns auf unserer Homepage unter www.volksbank-kaernten.at/immobilien

Noch nichts gefunden? Wir informieren Sie über geeignete Immobilienangebote noch vor allen anderen.

Legen Sie jetzt Ihren individuellen Suchagenten unter folgendem Link an. Wir schicken Ihnen passende Immobilien exklusiv zu.

[Suchagent anlegen](#)

Der Vermittler ist als Doppelmakler tätig.