

Koffer packen und sofort einziehen!! Alles inklusive!



Objektnummer: 178102466

Eine Immobilie von IMMOSTVIERTEL IMMOBILIEN Martin Öllinger

Zahlen, Daten, Fakten

Art:	Zimmer
Land:	Österreich
PLZ/Ort:	3370 Ybbs an der Donau
Zustand:	Gepflegt
Möbliert:	Teil
Wohnfläche:	25,00 m ²
Zimmer:	1
Heizwärmebedarf:	G 272,00 kWh / m ² * a
Gesamtenergieeffizienzfaktor:	F 3,45
Gesamtmiete	490,00 €
Kaltmiete (netto)	445,45 €
Kaltmiete	445,45 €
USt.:	44,55 €
Provisionsangabe:	

Gemäß Erstauftraggeberprinzip bezahlt der Abgeber die Provision.

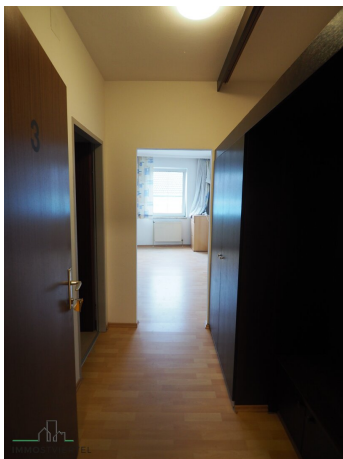
Ihr Ansprechpartner



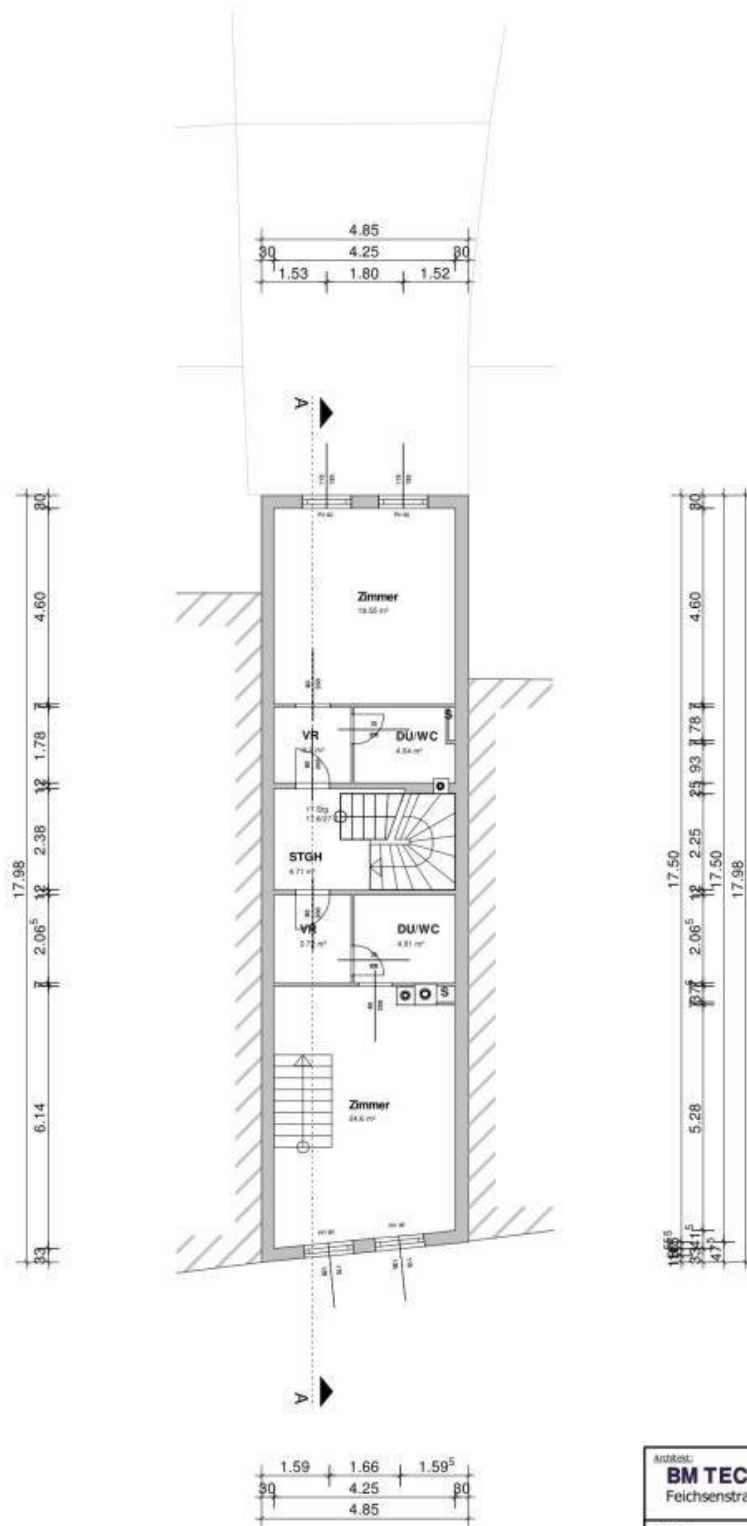
Martin Öllinger

IMMOSTVIERTEL IMMOBILIEN Martin Öllinger
Kirchenweg 3
3370 Ybbs an der Donau

H +43 676 541 84 21







Anbieter: BM TECH buildingsolutions Feichsenstraße 5 3251 Purgstall office@bmtech.at	
Bauprojekt: IMMOSTVIERTEL	Maßstab: 1 : 100
Baustadium: GAESTEHAUS	Datum: 18.09.2018
Ebene: 1. Obergeschoss	Plan Nr.: (C) 2018, BLECO Software GmbH

Objektbeschreibung

- * Apartments im Herzen von Ybbs!
- * Ideal für Schüler (SIAK, HTL, HAK,..), Lehrlinge, Singles,...
- * Das Apartment verfügt über ein eigenes Bad mit Dusche und WC und einen Wohnraum mit KüchENZEILE Esstisch mit Stühlen
- * Neuwertiges Bad
- * eigener Küchenblock (mit Kühlschrank und 2 Herdplatten sowie einer Spüle)
- * Gemeinschaftsgarten im Innenhof mit Sitzbereich
- * Preise pro Person all inklusive (Miete, Betriebskosten, Heizung, Strom, Versicherung, W-Lan, Kabel-TV Anschluss)
- * 8 Apartments im Haus
- * Möblierung ev. Bett inkl. Matratze, Garderobe, Tisch und Sessel
- * Kaution: 3 BMM,
- * Waschmaschine und Trockner im Keller Nutzung allgemein
- * keine Haustiere,
- * öffentliche Parkplätze in unmittelbarer Nähe
- * **Besichtigungen ab 18.05.2026 nach Vereinbarung möglich!**
- * **Bezug Juni 2026 möglich**

Wir weisen darauf hin, dass zwischen dem Vermittler und dem zu vermittelnden Dritten ein wirtschaftliches Naheverhältnis mit gesellschaftlicher Verflechtung besteht.

Der Immobilienmakler erklärt, dass er – entgegen dem in der Immobilienwirtschaft üblichen Geschäftsgebrauch des Doppelmaklers – einseitig nur für den Vermieter tätig ist.

Infrastruktur / Entfernungen

Gesundheit

Arzt <500m
Apotheke <500m
Krankenhaus <1.000m

Kinder & Schulen

Schule <500m
Kindergarten <500m
Universität <6.000m

Nahversorgung

Supermarkt <500m
Bäckerei <500m
Einkaufszentrum <500m

Sonstige

Bank <500m
Geldautomat <500m
Post <500m
Polizei <500m

Verkehr

Bus <500m
Autobahnanschluss <3.000m
Bahnhof <2.500m

Angaben Entfernung Luftlinie / Quelle: OpenStreetMap