

Großzügige 2-Zimmer-Terrassenwohnung samt Garagenplatz in Wolfberg-St. Thomas zu vermieten



Hof, ansso

Objektnummer: 903/01674

Eine Immobilie von Alpe Adria Immobilien

Zahlen, Daten, Fakten

Art:	Wohnung - Erdgeschoß
Land:	Österreich
PLZ/Ort:	9400 Wolfsberg
Möbliert:	Teil
Wohnfläche:	79,62 m²
Zimmer:	2
Bäder:	1
WC:	1
Terrassen:	1
Heizwärmebedarf:	C 64,48 kWh / m² * a
Gesamtenergieeffizienzfaktor:	C 1,10
Gesamtmiete	600,00 €
Sonstige Kosten:	600,00 €

Ihr Ansprechpartner



Mag. Michael KLEISSNER

Alpe Adria Immobilien Ing. Klaus Trojer e.U.

T 0664/ 840 7000

H 0463/504555

F 0463/504555 - 15

Gerne stehe ich Ihnen für weitere Informationen oder einen Besichtigungstermin zur Verfügung.

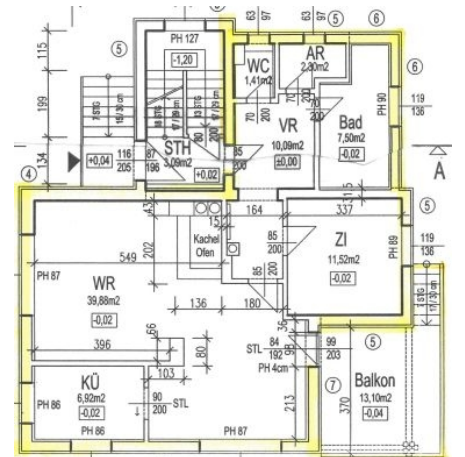














Objektbeschreibung

Großzügige, renovierte 2-Zimmer-Terrassenwohnung eines Zweifamilienhauses samt Garagenplatz in Wolfberg-St. Thomas zu vermieten - Erdgeschoss (nicht barrierefrei) - 79,62 m² Wohnfläche zuzüglich 13,10 m² überdachte Terrasse - großzügiger, offener Wohn-, Koch- und Essbereich (insgesamt 46,80 m²) mit Ausgang auf die Terrasse - da die Wohnung nur über ein Schlafzimmer verfügt, ist sie lediglich für Singles oder maximal ein Pärchen geeignet - der Wohn-, Koch- und Essbereich sowie das Schlafzimmer sind klimatisiert - WC und Wirtschaftsraum (samt Anschluss für die Waschmaschine) mit Fenster - großzügiges Bad (7,50 m²) mit Fenster (u.a. mit Badewanne und barrierefreier Dusche) - die Wohnung ist großteils hochwertig möbliert (die in der Wohnung verbleibende Möblierung erfolgt in Absprache mit der zukünftigen Mieterin/dem zukünftigen Mieter) - ein Garagenplatz und die Mitbenützung von Teilen des Kellers sowie der Grünfläche sind im Mietpreis inklusive - Miete inklusive Betriebskosten € 600,-- monatlich zuzüglich der Kosten für das Warmwasser (das Warmwasser wird über eine kostengünstige Solaranlage aufbereitet) und der Kosten für die Beheizung (der gemauerte Kachelofen geht vom Vorraum in den Wohn-, Koch- und Essbereich und werden aktuell ca. 5 - 6 Raummeter Holz pro Jahr benötigt bzw. besteht zusätzlich die Möglichkeit die vorhandenen, neuwertigen Elektroheizkörper zu benützen) – Kautiön: € 1.800,--