

Modernes Haus mit 2 getrennten WohnEinheiten in Kirchdorf-Zentrum



Objektnummer: 7879/192

Eine Immobilie von Sueno Immobilien GmbH

Zahlen, Daten, Fakten

Art:	Haus - Zweifamilienhaus
Land:	Österreich
PLZ/Ort:	4560 Kirchdorf an der Krems
Baujahr:	2020
Zustand:	Neuwertig
Alter:	Neubau
Wohnfläche:	170,96 m ²
Nutzfläche:	233,30 m ²
Bäder:	2
WC:	2
Terrassen:	1
Stellplätze:	5
Kaufpreis:	649.000,00 €
Provisionsangabe:	

3% des Kaufpreises zzgl. 20% USt.

Ihr Ansprechpartner

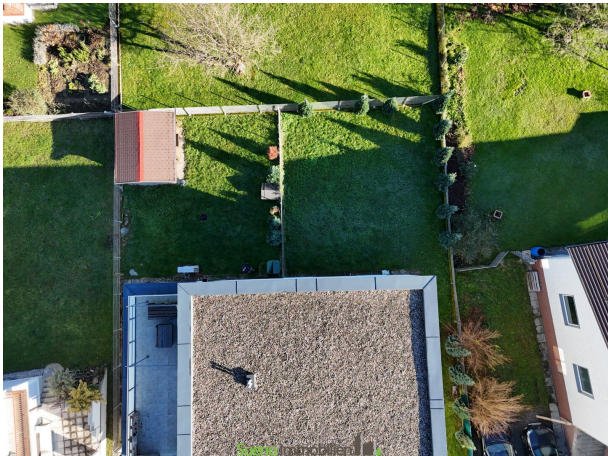


Gerald Mayr

Sueno Immobilien GmbH
Keplerstraße 4
4560 Kirchdorf an der Krems

H +43 699 1166 2800







Sueno Immobilien 

...wir erfüllen Wohnträume



Wir sind Ihr kompetenter Ansprechpartner für alle Immobilien-Bereiche:

**Makler, Hausverwalter, Bauträger, Immobilitentreuhänder
und Gerichtssachverständiger für Immobilien-Bewertung**



info@sueno.at

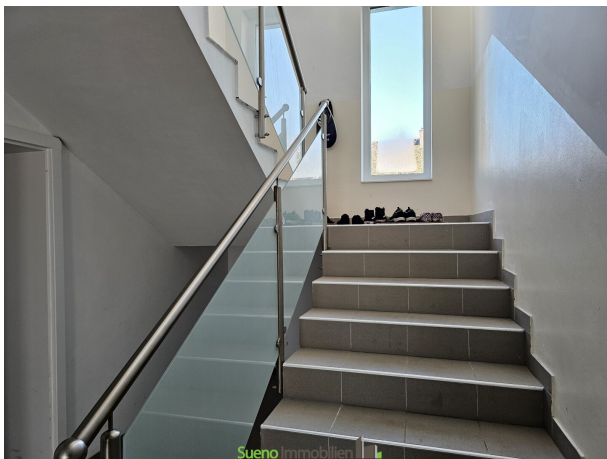
Sueno Immobilien 

www.sueno.at





Sueno Immobilien



Sueno Immobilien



Sueno Immobilien



500 Euro in BAR für Tippgeber zu Immobilienverkauf



Objektbeschreibung

Neuwertiges Haus mit 2 getrennten Wohneinheiten in toller ruhiger Siedlungslage in Kirchdorf/Krems zu verkaufen!

Ausführliches Bildmaterial auch vom Innenbereich der Immobilie samt Pläne steht für Sie im Expose zur Verfügung.

BITTE NUTZEN SIE DIE ANFRAGESTRECKE AUF DER SUENO-WEBSEITE FÜR DEN DOWNLOAD EXPOSE - vielen Dank!

Die Key-Facts dieser Immobilie in Kürze:

- Neuwertiges Wohnhaus in Massivbauweise
- Fußbodenheizung mit Luftwärmepumpe
- Hochwertige Fliesen in Allgemeinräumen sowie Nassbereiche
- Ausreichend Raumangebot
- Dachterrasse im OG
- Jede der beiden Wohnungen verfügt über einen eigenen Garten
- Ausreichend Stellplätze im Freien
- Toller Blick auf die Kremsmauer
- Naherholungs-Gebiete nur einen Steinwurf entfernt (Augebiet)
- Das Haus ist parifizierbar - d.h. teilbar auf 2 Eigentumswohnungen

- Und viele weitere Pluspunkte mehr...

Ein Bild sagt mehr als 1000 Worte.

Für eine Live-Besichtigung stehen wir nach Terminvereinbarung gerne zur Verfügung.

SUENO Immobilien... wir erfüllen Wohnträume! www.sueno.at

Ansprechperson: Gerald Mayr - info@sueno.at

Hinweis gemäß Energieausweisvorlagegesetz: Ein Energieausweis wurde vom Eigentümer bzw. Verkäufer, nach unserer Aufklärung über die generell geltende Vorlagepflicht, sowie Aufforderung zu seiner Erstellung noch nicht vorgelegt. Daher gilt zumindest eine dem Alter und der Art des Gebäudes entsprechende Gesamtenergieeffizienz als vereinbart. Wir übernehmen keinerlei Gewähr oder Haftung für die tatsächliche Energieeffizienz der angebotenen Immobilie.

Der Vermittler ist als Doppelmakler tätig.

Infrastruktur / Entfernungen

Gesundheit

Arzt <500m

Apotheke <1.000m

Klinik <1.000m

Krankenhaus <1.000m

Kinder & Schulen

Schule <1.000m

Kindergarten <4.000m

Nahversorgung

Supermarkt <500m

Bäckerei <1.000m

Einkaufszentrum <10.000m

Sonstige

Bank <1.000m

Geldautomat <1.000m

Post <1.000m

Polizei <1.000m

Verkehr

Bus <500m

Bahnhof <500m

Autobahnanschluss <3.000m

Flughafen <4.000m

Angaben Entfernung Luftlinie / Quelle: OpenStreetMap