

GRÜNE ALLEE GALLNEUKIRCHEN - 2 und 3-Zimmer Wohnungen, 55-70m² NEUBAU ERSTBEZUG



Objektnummer: 272

Eine Immobilie von IMMOBILIEN-ATELIER76 Holding GmbH

Zahlen, Daten, Fakten

Adresse	Schaffelhoferweg 5
Art:	Wohnung - Dachgeschoß
Land:	Österreich
PLZ/Ort:	4210 Gallneukirchen
Baujahr:	2025
Zustand:	Erstbezug
Alter:	Neubau
Wohnfläche:	54,76 m²
Gesamtfläche:	54,76 m²
Zimmer:	2
Bäder:	1
WC:	1
Terrassen:	1
Stellplätze:	1
Keller:	7,69 m²
Heizwärmebedarf:	B 43,00 kWh / m² * a
Gesamtenergieeffizienzfaktor:	A 0,69
Kaufpreis:	247.900,80 €
Infos zu Preis:	

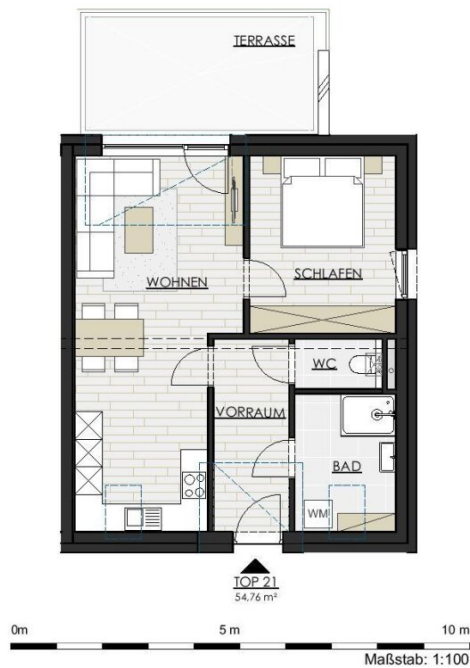
Anlegerpreis belagsfertig zzgl. 20% USt. Eigennutzer 233.440,--, schlüsselfertig € 250.690,--

Provisionsangabe:

3% des Kaufpreises zzgl. 20% USt.

Ihr Ansprechpartner





VERKAUFSPLAN - TOP 21

Dachraum I Haus Süd

Wohnfläche	54,76 m ²
Kellerabteil	5,73 m ²
Parkplatz P21 TOP 45	14,43 m ²

Flächenaufstellung

Vorraum	6,93 m ²
Bad	6,63 m ²
WC	1,89 m ²
Schlafen	12,42 m ²
Wohnen	26,89 m ²
Terrasse	13,72 m ²

Übersichtsplan



Quadratmeterangaben können geringfügig abweichen.
Dargestellte Einrichtungsgegenstände dienen nur der
Illustration und sind nicht Teil des Kaufpreises.
(Es gilt die Bauleistungsbeschreibung!)

Technische sowie Statische Änderungen vorbehalten!

ASI Immobilien GmbH



Übersichtsplan Dachraum Haus Süd

TOP 21	54,76 m ²
TOP 22	54,99 m ²
TOP 23	55,13 m ²
TOP 24	70,35 m ²

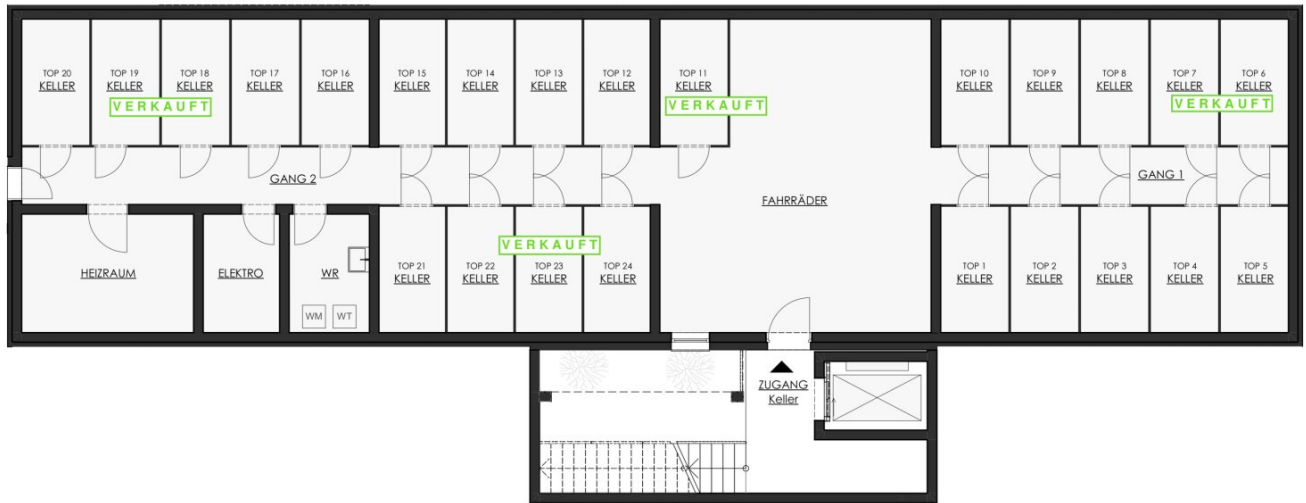
Quadratmeterangaben können geringfügig abweichen.
Dargestellte Einrichtungsgegenstände dienen nur der Illustration und sind nicht Teil
des Kaufpreises.
(Es gilt die Bauleistungsbeschreibung!)

Technische sowie Statische Änderungen vorbehalten!

ASI Immobilien GmbH





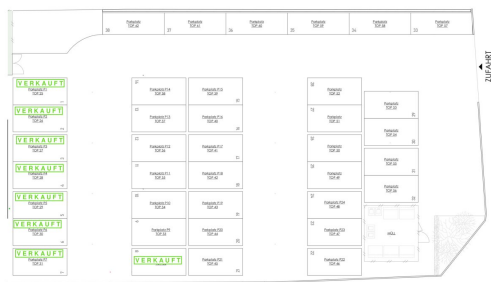


Übersichtsplan Kellergeschoss Haus Nord

Kellerabteil: 5,87 m²
Kellerabteil: 5,88 m²
Kellerabteil: 5,73 m²

TOP 1 | TOP 3-5 | TOP 8-11 | TOP 18-20
TOP 2 | TOP 6-7 | TOP 16-17
TOP 12-15 | TOP 21-24

ASI Immobilien GmbH



Übersichtsplan Parkplätze Parkplatz 1-38 Freiparker

ASI Immobilien GmbH

VERKAUFSPLAN

IMMOBILIEN
schäufli

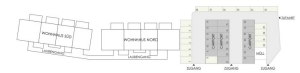
Parkplatz - Anzahl
18 Parkplätze ohne Carport
20 Parkplätze mit Carport

Verkaufspreise brutto

Parkplatz 7.000,00 €

Carport 8.000,00 €

Übersichtsplan



ASI Immobilien GmbH









VERKAUFSPLAN - TOP 21

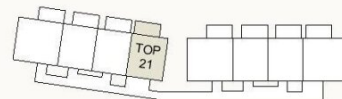
Dachraum I Haus Süd

Wohnfläche	54,76 m ²
Kellerabteil	5,73 m ²
Parkplatz P21 TOP 45	14,43 m ²

Flächenaufstellung

Vorraum	6,93 m ²
Bad	6,63 m ²
WC	1,89 m ²
Schlafen	12,42 m ²
Wohnen	26,89 m ²
Terrasse	13,72 m ²

Übersichtsplan



Quadratmeterangaben können geringfügig abweichen.
Dargestellte Einrichtungsgegenstände dienen nur der
Illustration und sind nicht Teil des Kaufpreises.
(Es gilt die Bauleistungsbeschreibung!)

Technische sowie Statische Änderungen vorbehalten!

ASI Immobilien GmbH



Übersichtsplan Dachraum

Haus Süd

TOP 21 | 54,76 m²
 TOP 22 | 54,99 m²
 TOP 23 | 55,13 m²
 TOP 24 | 70,35 m²

Quadratmeterangaben können geringfügig abweichen.
 Dargestellte Einrichtungsgegenstände dienen nur der Illustration und sind nicht Teil
 des Kaufpreises.
 (Es gilt die Bauleistungsbeschreibung!)

Technische sowie Statische Änderungen vorbehalten!

ASI Immobilien G.m.b.H.









VERKAUFSPLAN

IMMOBILIEN
Schaufler

Parkplatz - Anzahl

18 Parkplätze ohne Carport

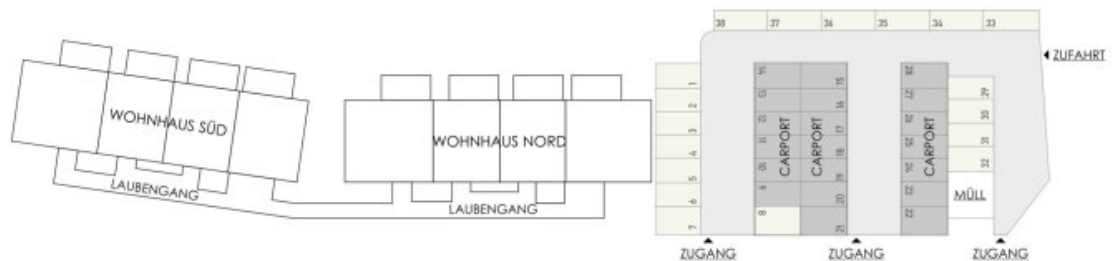
20 Parkplätze mit Carport

Verkaufspreise Brutto

Parkplatz 7 000,00 €

Carport 8 000,00 €

Übersichtsplan



Objektbeschreibung

Ihr neues Zuhause in Gallneukirchen – Modernes Wohnen in bester Lage!

Willkommen in Gallneukirchen – einer charmanten Stadt im Herzen Oberösterreichs! Hier entstehen bis zum Frühjahr 2026 **24 hochwertig ausgestattete Eigentumswohnungen** in zwei modernen Baukörpern – alle **ruhig und westseitig ausgerichtet**. Ein Erstbezug, der Ihnen die einmalige Gelegenheit bietet, Ihre Wohnträume ganz nach Ihren Wünschen zu verwirklichen.

Auch für Anleger bestens zur Vermietung geeignet!!!

Perfekte Infrastruktur & optimale Verkehrsanbindung

- **Bushaltestelle direkt vor der Haustür** – schnelle Anbindung an die umliegenden Städte
- Einkaufsmöglichkeiten in Gehweite: Supermärkte, Bäckerei und Einkaufszentrum
- Medizinische Versorgung in direkter Nähe: Arzt und Apotheke schnell erreichbar
- **Autobahnanschlüsse und öffentlicher Nahverkehr** sorgen für eine optimale Mobilität

Attraktive Lage mit hoher Lebensqualität

- **Ruhige Wohngegend** mit schneller Anbindung an das Stadtzentrum und umliegende Städte
- **Umgeben von Grünflächen & Naherholungsmöglichkeiten** – von der Donau bis zum Mühlviertler Almbirge
- **Vielfältige Freizeit- & Sportmöglichkeiten**: Wandern, Radfahren, Schwimmen oder Golf in der Umgebung

Ideal für Familien, Paare und Singles

- Kindergarten und Schule nur wenige Minuten entfernt
- Zahlreiche Freizeitmöglichkeiten: Parks, Spielplätze & Naturgebiete laden zum

Erkunden ein

- Ruhige, aber zentrale Lage – perfekt für entspannte Spaziergänge und aktives Leben

Wohnen mit Komfort & Qualität

- **Energieeffiziente & CO2-neutrale Luftwärmepumpe**, dadurch niedrige Betriebs-, Heizungs-, und Wartungskosten
- **Große, lichtdurchflutete Räume** mit einer Raumhöhe von ca. 2,60 m (ausgenommen Dachgeschoß mit teilweise Dachschrägen)
- **Lift** für barrierefreien Zugang
- **Highspeed-Internet & TV-Anschluss** via Liwest
- **PV-Anlage für Allgemein-Strom** (geplant, Betreiber und Eigentümer ASI Immobilien GmbH, dadurch niedrige Betriebs- und Wartungskosten, genaue Konzeption und Tarifierung noch offen)

Wohnungsoptionen nach Ihren Bedürfnissen

- 2- und 3-Zimmer-Wohnungen zwischen **55 m² und 70 m²**
- Flexible Raumgestaltung: **Zusammenlegung von Einheiten möglich**
- Wählbare Ausstattung: **belagsfertig oder schlüsselfertig**
- **attraktive Anlegerpreise**
- **Parkmöglichkeiten**: Carport (€ 15.000) oder Freiparker (€ 7.000) nicht im Preis inkludiert

Sichern Sie sich jetzt Ihre Traumwohnung in Gallneukirchen! Kontaktieren Sie uns für weitere Informationen oder eine unverbindliche Besichtigung. Wir freuen uns auf Sie!

Der Baubeginn durch die renommierte Baufirma Singer ist bereits erfolgt!!!

Noch nichts gefunden? Wir informieren Sie über geeignete Immobilienangebote noch vor allen anderen.

Legen Sie jetzt Ihren individuellen Suchagenten unter folgendem Link an. Wir schicken Ihnen passende Immobilien exklusiv vorab zu.

[Suchagent anlegen](https://immobilien-atelier76.service.immo/registrieren/de) - <https://immobilien-atelier76.service.immo/registrieren/de>

Wir weisen darauf hin, dass zwischen dem Vermittler und dem zu vermittelnden Dritten ein familiäres oder wirtschaftliches Naheverhältnis besteht.

Infrastruktur / Entfernungen

Gesundheit

Arzt <650m

Apotheke <950m

Klinik <1.025m

Krankenhaus <9.950m

Kinder & Schulen

Schule <925m

Kindergarten <225m

Universität <6.825m

Höhere Schule <4.550m

Nahversorgung

Supermarkt <775m

Bäckerei <900m

Einkaufszentrum <975m

Sonstige

Bank <925m

Geldautomat <925m

Post <1.025m

Polizei <1.050m

Verkehr

Bus <400m

Autobahnanschluss <1.600m

Bahnhof <5.925m

Straßenbahn <7.975m

Flughafen <8.800m

Angaben Entfernung Luftlinie / Quelle: OpenStreetMap