

**Kantine/Büros... Neu ausgebaute flexible  
Büro/Lagerflächen von 250-3.000m<sup>2</sup> inkl. Stellplätzen zu  
vermieten**



**ACTIVE AGENT**  
Asset Management & Verwertung

**Objektnummer: 394**

**Eine Immobilie von Active Agent GmbH**

## Zahlen, Daten, Fakten

<b>Art:</b>	Büro / Praxis
<b>Land:</b>	Österreich
<b>PLZ/Ort:</b>	1100 Wien, Favoriten
<b>Zustand:</b>	Gepflegt
<b>Nutzfläche:</b>	250,00 m <sup>2</sup>
<b>Bürofläche:</b>	250,00 m <sup>2</sup>
<b>Heizwärmebedarf:</b>	<b>C</b> 62,70 kWh / m <sup>2</sup> * a
<b>Provisionsangabe:</b>	

3 Bruttomonatsmieten zzgl. 20% USt.

## Ihr Ansprechpartner



### **Mag. Philipp Mayer**

Active Agent GmbH  
Ullmannstrasse 36/26  
1150 Wien

T +43 676 370 60 95

Gerne stehe ich Ihnen für weitere Informationen oder einen Besichtigungstermin zur Verfügung.

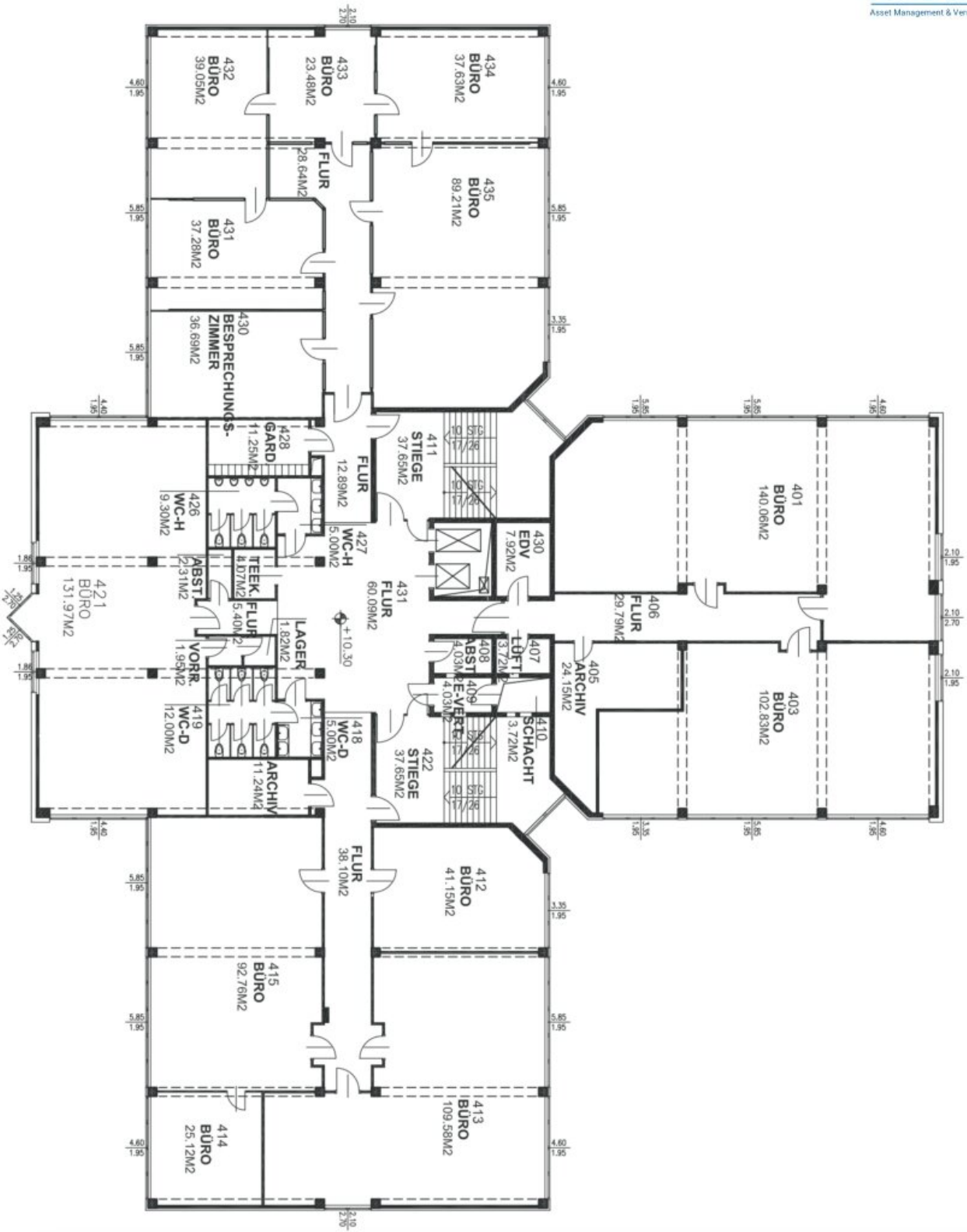


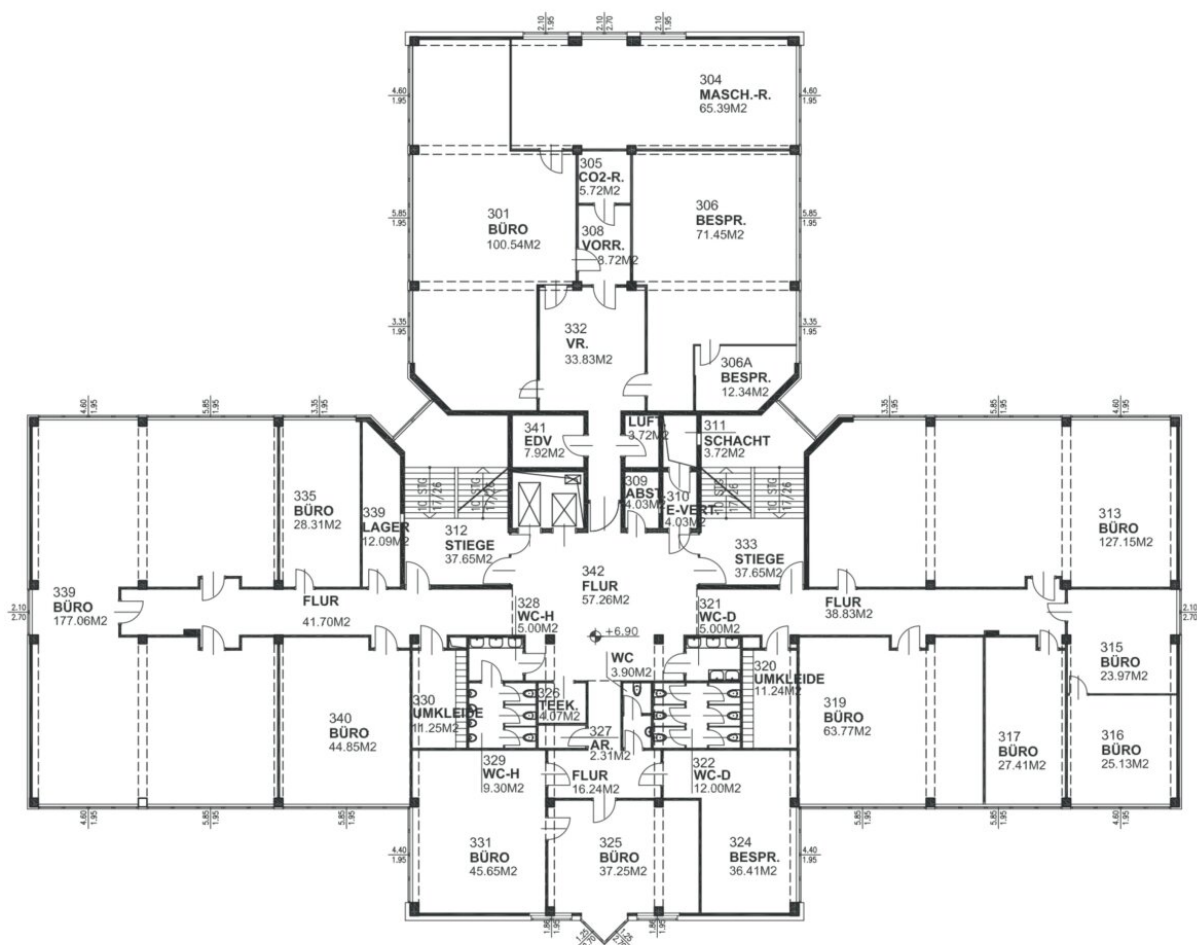












## Objektbeschreibung

Willkommen im Herzen von Wien! Hier bieten wir Ihnen eine einzigartige Immobilie für Ihr Büro oder Ihre Praxis in der beliebten Gegend von 1100 Wien. Diese gepflegte Immobilie bietet Ihnen nicht nur die perfekte Lage, sondern auch eine Vielzahl von Annehmlichkeiten in unmittelbarer Nähe.

Die Verkehrsanbindung ist hier unschlagbar. Mit einer Bushaltestelle direkt vor der Tür, einer Straßenbahnhaltestelle nur wenige Schritte entfernt und einem Bahnhof in der Nähe, ist diese Immobilie ideal für Ihre Kunden und Mitarbeiter erreichbar. Auch für Pendler ist die Lage perfekt, da Sie in nur wenigen Minuten die Autobahn erreichen können.

In der direkten Umgebung der Immobilie finden Sie alles, was Sie für den täglichen Bedarf benötigen. Eine Arztpraxis und eine Apotheke befinden sich direkt nebenan, für Ihre Kinder gibt es eine Schule und einen Kindergarten in der Nähe. Auch für die Erledigung Ihrer Einkäufe müssen Sie nicht weit gehen, denn ein Supermarkt ist ebenfalls in unmittelbarer Nähe. Die Immobilie selbst überzeugt mit einem modernen und ansprechenden Design. Die Räumlichkeiten sind großzügig gestaltet und bieten Ihnen viel Platz für Ihre individuellen Bedürfnisse. Helle und lichtdurchflutete Büros sorgen für eine angenehme Arbeitsatmosphäre und bieten Ihren Kunden und Mitarbeitern einladende Räume.

Die Immobilie ist in einem gepflegten Zustand und bietet Ihnen somit sofort die Möglichkeit, Ihre Geschäftsideen umzusetzen. Ob als Büro oder Praxis, hier haben Sie die Möglichkeit, Ihre Visionen zu verwirklichen und erfolgreich zu sein.

Die Lage in 1100 Wien ist nicht nur praktisch, sondern auch äußerst attraktiv. Sie befinden sich hier in einem lebendigen Stadtteil, der von einer vielfältigen Kultur und einem pulsierenden Nachtleben geprägt ist. Hier gibt es immer etwas zu entdecken und zu erleben.

***Wir können Ihnen hier Bürofläche ab ca. 250m<sup>2</sup> bieten bzw. auch bis zu 3.000m<sup>2</sup> (mehrere Stockwerke).***

Überzeugt? Dann zögern Sie nicht und vereinbaren Sie noch heute einen Besichtigungstermin. Wir freuen uns darauf, Ihnen diese einzigartige Immobilie persönlich zu zeigen und Sie bei Ihrer Suche nach dem perfekten Büro oder Praxis zu unterstützen. Nutzen Sie die Chance, in einer der beliebtesten Gegenden Wiens zu arbeiten und profitieren Sie von der perfekten Lage und den zahlreichen Annehmlichkeiten in der Umgebung. Wir freuen uns auf Sie!

Der Vermittler ist als Doppelmakler tätig.

### **Infrastruktur / Entfernungen**

### **Gesundheit**

Arzt <1.000m  
Apotheke <1.000m  
Klinik <2.500m  
Krankenhaus <5.000m

### **Kinder & Schulen**

Schule <1.000m  
Kindergarten <1.000m  
Universität <3.500m  
Höhere Schule <4.000m

### **Nahversorgung**

Supermarkt <1.000m  
Bäckerei <1.500m  
Einkaufszentrum <1.500m

### **Sonstige**

Geldautomat <1.500m  
Bank <1.500m  
Post <2.000m  
Polizei <1.500m

### **Verkehr**

Bus <500m  
U-Bahn <1.500m  
Straßenbahn <1.000m  
Bahnhof <500m  
Autobahnanschluss <3.000m

Angaben Entfernung Luftlinie / Quelle: OpenStreetMap