

**+ 138m² Gastro/Geschäftsraum in guter Lage,in
Oberpullendorf zu kaufen! +**



Objektnummer: 8071

Eine Immobilie von Grabner Immobilien GmbH

Zahlen, Daten, Fakten

Art:	Halle / Lager / Produktion
Land:	Österreich
PLZ/Ort:	7350 Oberpullendorf
Nutzfläche:	138,00 m ²
Lagerfläche:	7,00 m ²
Verkaufsfläche:	133,00 m ²
Bürofläche:	133,00 m ²
Zimmer:	2
WC:	3
Terrassen:	1
Stellplätze:	25
Kaufpreis:	199.000,00 €
Betriebskosten:	96,00 €
Heizkosten:	168,00 €
Provisionsangabe:	

3% des Kaufpreises zzgl. 20% USt.

Ihr Ansprechpartner



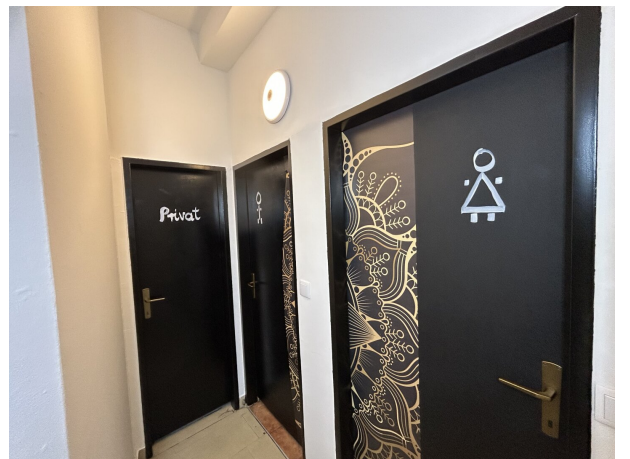
Paul Kneisz

Grabner Immobilien
Roseggergasse 8
7350 Oberpullendorf

T +43 660 38 17 517



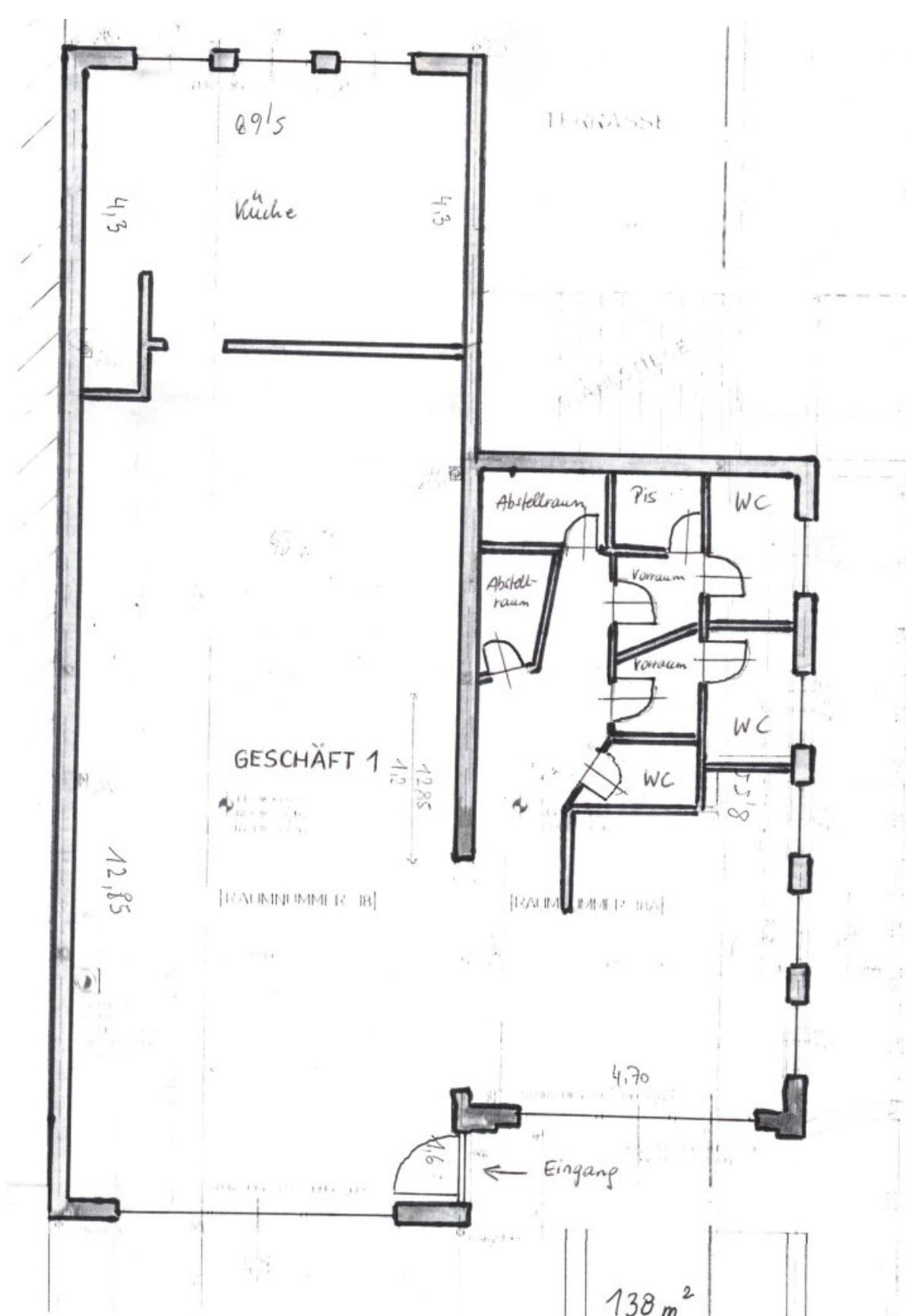












Objektbeschreibung

+ 138m² Gastro/Geschäftsraum in guter Lage,in Oberpullendorf zu kaufen! +

Gelegen in guter Lage in Oberpullendorf, nur wenige Meter von jeglichen Einkaufsmöglichkeiten und öffentlichen Verkehrsanbindungen!

Die Geschäftsfläche besteht zur Zeit aus:

- Eingangsbereich
- Gastraum (Geschäftsraum)
- Küche
- Abstellraum I
- Abstellraum II
- WC I
- WC II
- WC III
- Küche
- Gastgarten (wäre möglich)

Kosten:

Betriebskosten ca. € 96,- exkl. Ust,

Heizkosten ca. € 168,- exkl. Ust

plus Strom je nach Aufwand (natürlich eigener Zähler)

Der Geschäftsraum kann nach Absprache bezogen werden!

Für weitere Fragen, oder einen Besichtigungstermin stehe ich Ihnen gerne, auch am Wochenende, zur Verfügung.

Herzliche Grüße,

Paul Kneisz

[+43 \(0\) 660 3 817 517](tel:+436603817517)

www.grabner-immobilien.at

Hinweis gemäß Energieausweisvorlagegesetz: Ein Energieausweis wurde vom Eigentümer bzw. Verkäufer, nach unserer Aufklärung über die generell geltende Vorlagepflicht, sowie Aufforderung zu seiner Erstellung noch nicht vorgelegt. Daher gilt zumindest eine dem Alter und der Art des Gebäudes entsprechende Gesamtenergieeffizienz als vereinbart. Wir übernehmen keinerlei Gewähr oder Haftung für die tatsächliche Energieeffizienz der angebotenen Immobilie.

Infrastruktur / Entfernungen

Gesundheit

Arzt <500m

Apotheke <1.000m

Krankenhaus <500m

Kinder & Schulen

Schule <500m

Kindergarten <7.500m

Nahversorgung

Supermarkt <500m

Bäckerei <1.500m

Einkaufszentrum <500m

Sonstige

Geldautomat <1.000m

Bank <1.000m

Post <1.500m

Polizei <1.000m

Verkehr

Bus <500m

Bahnhof <1.500m

Autobahnanschluss <3.500m

Angaben Entfernung Luftlinie / Quelle: OpenStreetMap