

All Inklusiv Miete | Kleinbüros unweit Bahnhof Hütteldorf



Objektnummer: 1905

Eine Immobilie von Badura Immobilien GmbH

Zahlen, Daten, Fakten

Art:	Büro / Praxis
Land:	Österreich
PLZ/Ort:	1140 Wien, Penzing
Zustand:	Gepflegt
Alter:	Neubau
Zimmer:	12
WC:	2
Terrassen:	1
Kaltmiete (netto)	475,00 €
Kaltmiete	695,00 €
Betriebskosten:	220,00 €
USt.:	139,00 €
Provisionsangabe:	

1.668,00 € inkl. 20% USt.

Ihr Ansprechpartner



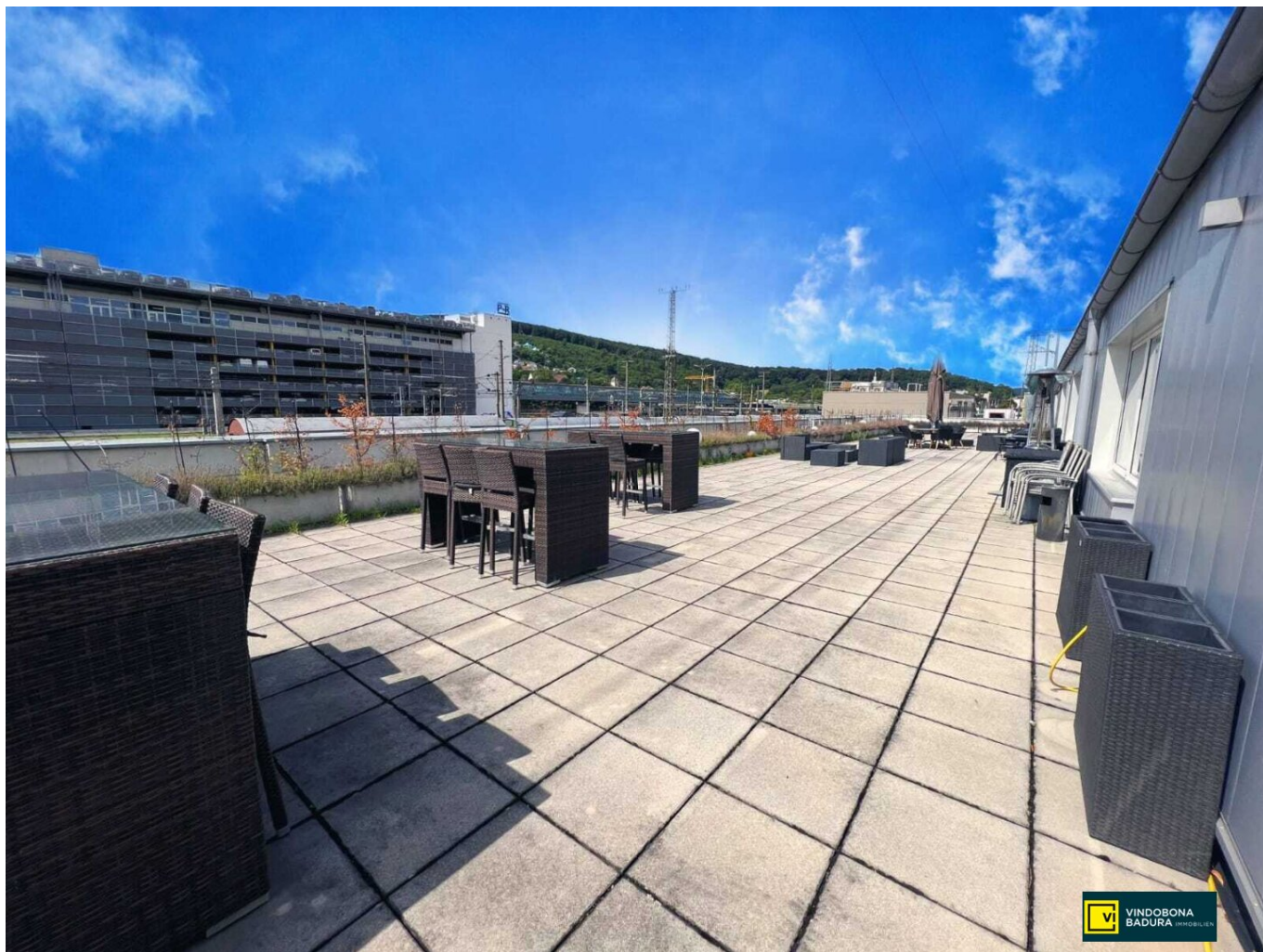
Thomas Nawara

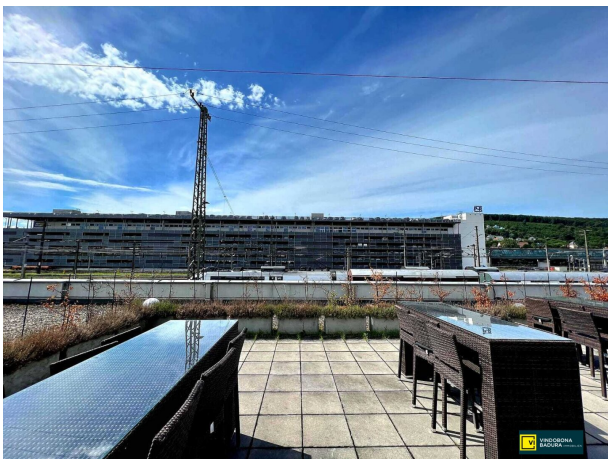
Badura Immobilien GmbH
Frauengasse 8 / 6
2500 Baden bei Wien

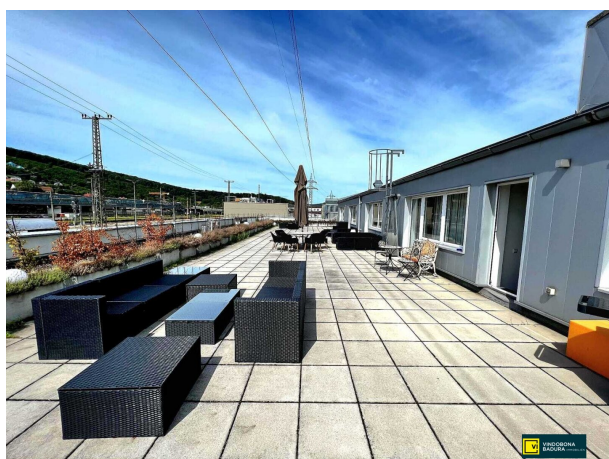
H +43 664 402 11 14

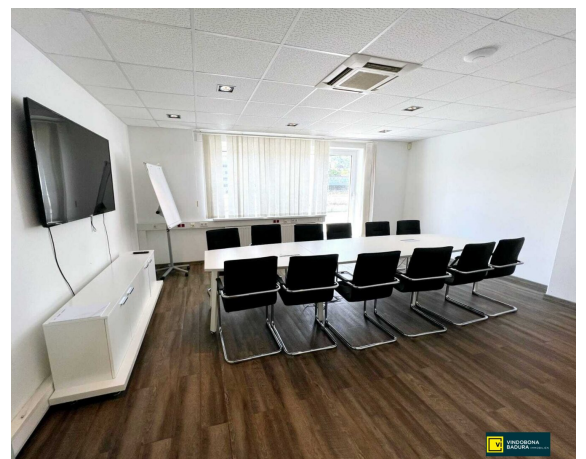
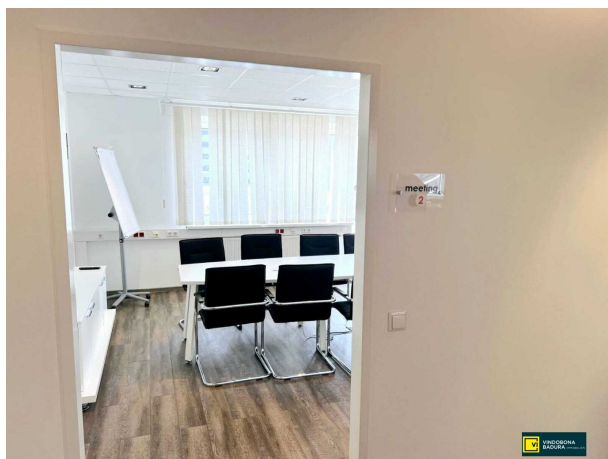
Gerne stehe ich Ihnen für weitere Informationen oder einen Besichtigungstermin zur

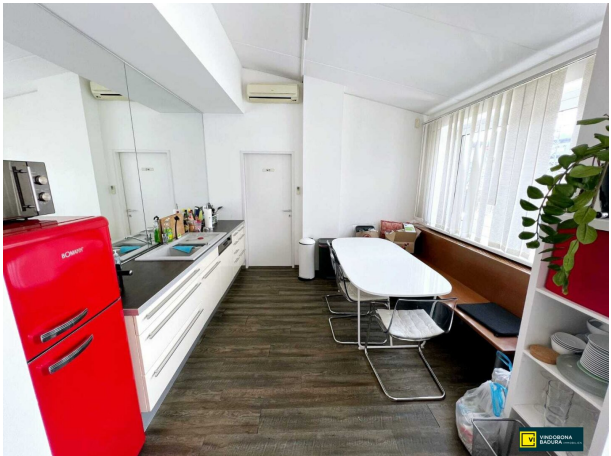
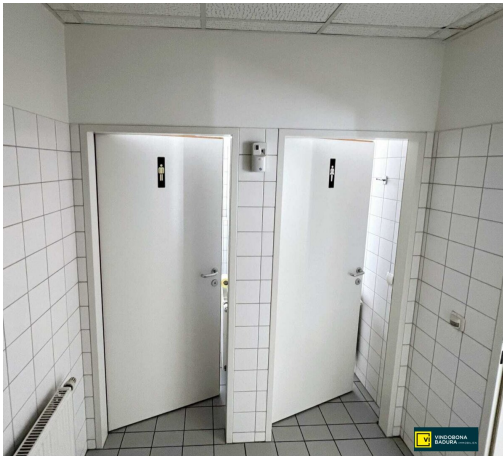


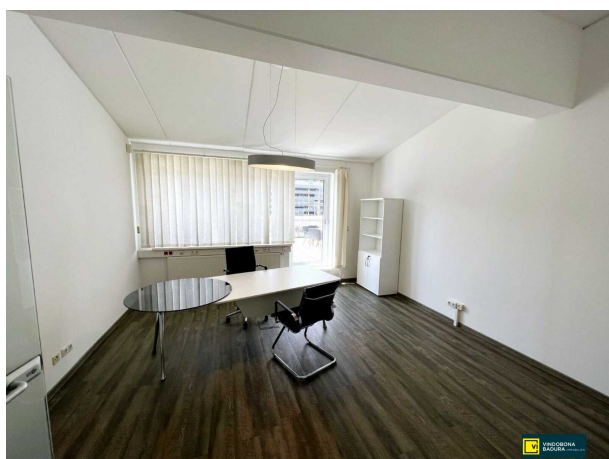


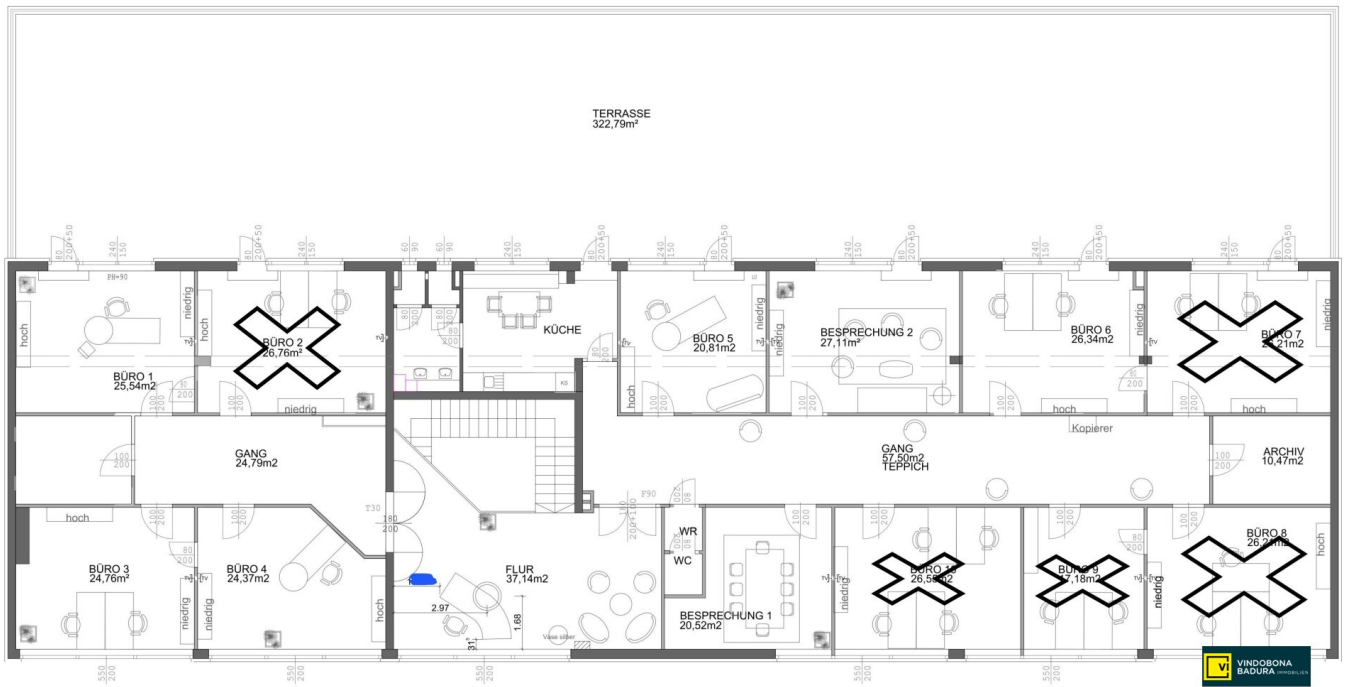












Objektbeschreibung

Moderne Büroflächen im 14. Wiener Gemeindebezirk direkt beim Hütteldorfer Bahnhof zu vermieten

Vor dem Allianz Stadion des SK Rapid Wien befindet sich dieses Gewerbeobjekt welches aus 10 Büros sowie 2 Besprechungszimmer besteht. Entsprechende moderne Möblierung in den einzelnen Büros sowie in der Gemeinschaftsküche ist vorhanden. Die Büroflächen befinden sich im 1. Stock des Hauses - eine herrliche Terrasse steht ebenfalls zur Verfügung. **Strom- und Heizkosten sind bereits inkludiert!**

Übersicht auf einen Blick:

Büroflächen: ca. 17m² - 27m²

Miete: ab € 523,-- netto/mtl.

2 Besprechungszimmer: ca. 20m² & 27m²

Mietdauer: 5 Jahre

Mietbeginn: ab sofort

Kaution: 2 Bruttomonatsmieten

Provision: 3 Bruttomonatsmieten

Hinweis gemäß Energieausweisvorlagegesetz: Ein Energieausweis wurde vom Eigentümer bzw. Verkäufer, nach unserer Aufklärung über die generell geltende Vorlagepflicht, sowie Aufforderung zu seiner Erstellung noch nicht vorgelegt. Daher gilt zumindest eine dem Alter und der Art des Gebäudes entsprechende Gesamtenergieeffizienz als vereinbart. Wir übernehmen keinerlei Gewähr oder Haftung für die tatsächliche Energieeffizienz der angebotenen Immobilie.

Infrastruktur / Entfernungen

Gesundheit

Arzt <500m

Apotheke <500m

Klinik <2.500m
Krankenhaus <500m

Kinder & Schulen

Schule <500m
Kindergarten <1.000m
Universität <2.000m
Höhere Schule <4.500m

Nahversorgung

Supermarkt <500m
Bäckerei <500m
Einkaufszentrum <4.000m

Sonstige

Geldautomat <500m
Bank <1.000m
Post <1.500m
Polizei <1.000m

Verkehr

Bus <500m
Straßenbahn <500m
U-Bahn <500m
Bahnhof <500m
Autobahnanschluss <3.500m

Angaben Entfernung Luftlinie / Quelle: OpenStreetMap