

#SQ- WOHNUNGSPAKET 2 ALTBAUWOHNUNGEN IN 1200



Objektnummer: 19878

Eine Immobilie von STADTQUARTIER Real Estate Group

Zahlen, Daten, Fakten

Art:	Wohnung
Land:	Österreich
PLZ/Ort:	1200 Wien
Zustand:	Gepflegt
Alter:	Altbau
Nutzfläche:	79,00 m²
Kaufpreis:	219.000,00 €
Betriebskosten:	166,99 €
USt.:	16,70 €
Provisionsangabe:	

3% des Kaufpreises zzgl. 20% USt.

Ihr Ansprechpartner

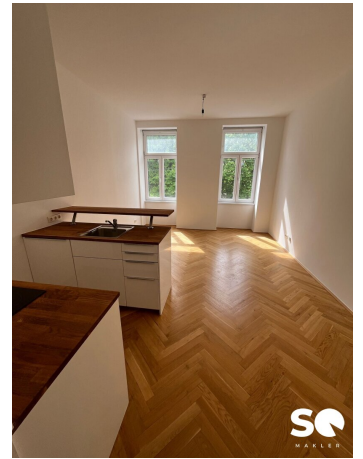
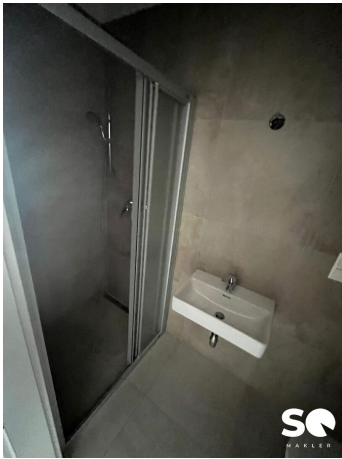


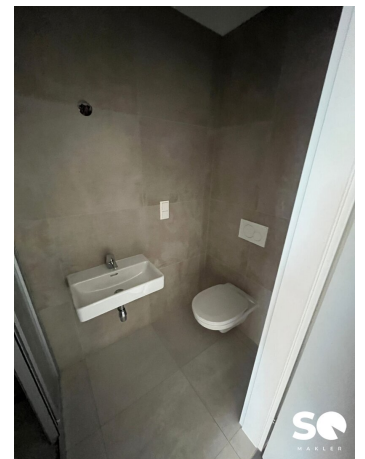
Ilana Meirov

STADTQUARTIER Home GmbH
Hohenstaufgasse 8/3/6
1010 Wien

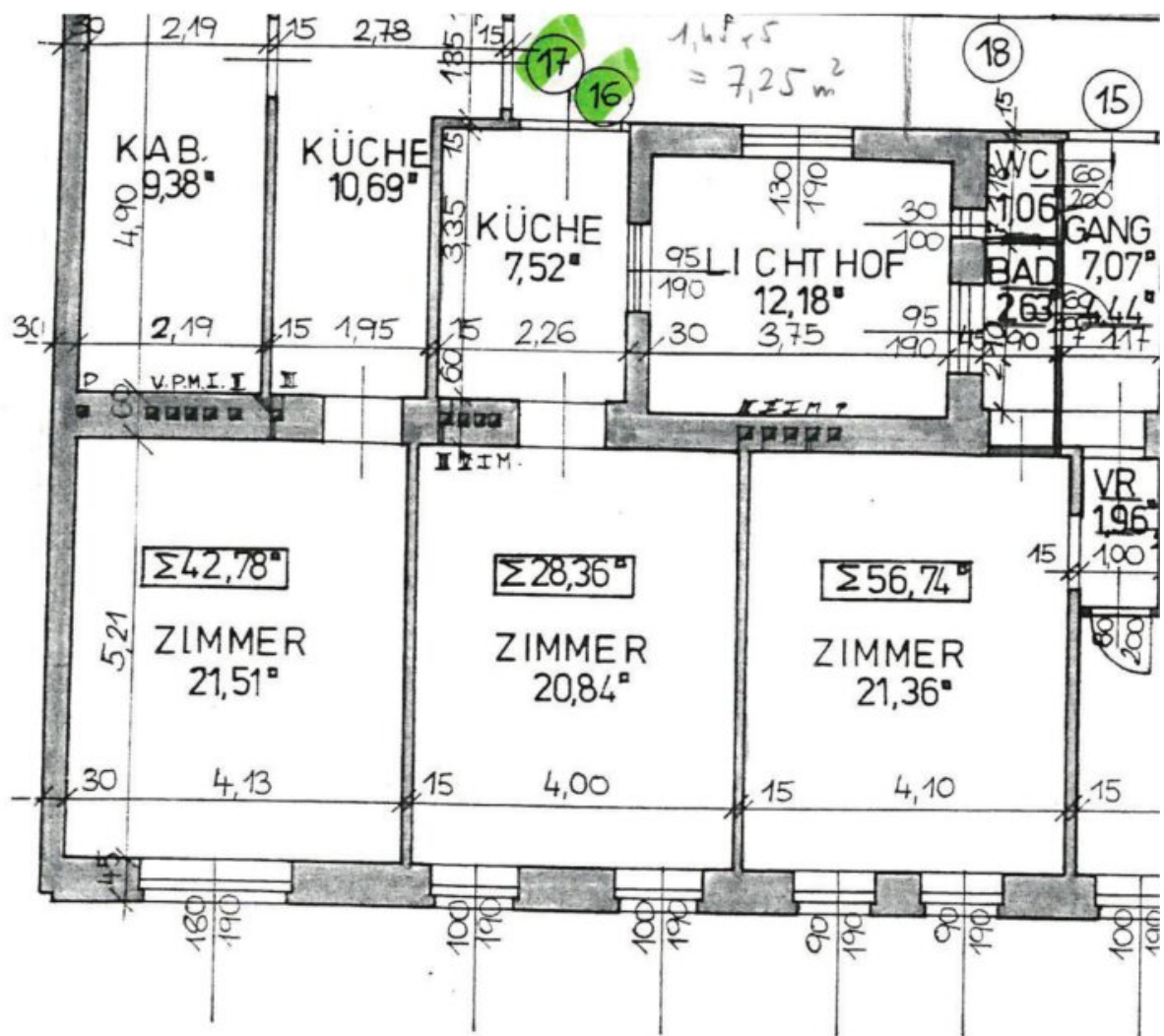
T +4317961558
H +43676848452201

Gerne stehe ich Ihnen für weitere Informationen oder einen Besichtigungstermin zur Verfügung.









Objektbeschreibung

Zur Verkauf steht ein attraktives Wohnungspaket in einem schönen Altbauhaus. Das Jahrhundertwendhaus verfügt über eine glatte Fassade und über einen repräsentativen Eingang.

Die Wohnungen befinden sich in der Nähe der Donaueschingenstraße am Allerheiligenplatz.

Die Wohnungen befindet sich im 2. Lifestock.

Eckdaten im Überblick:

- Gesamtfläche: ca. 79m²

Top 16 befristete vermietet

- hat eine **Wohnnutzfläche von ca. 28,36 m²**
- der Mieter zahlt aktuell: **netto € 392,79 pro Monat** und ist bis **30.01.2026** befristet vermietet.
- **BK sind: € netto: € 61,63**

Die Top 17 unbefristet vermietet

- hat eine Wohnnutzfläche von **ca. 42,78 m²**
- der Mieter zahlt aktuell: **netto € 71,50 pro Monat**

- ist bis **unbefristet** vermietet. **MV von 01.12.1967.**

Gangfläche ist mit **7,25 m² dazuzurechnen**

Kosten:

€ 219.000

Kontakt:

Für Fragen und Besichtigungen kontaktieren Sie bitte Frau Meirov unter +43 676 84 84 52 201 oder unter meirov@stadtquartier.at

Weitere Objekte finden Sie unter: www.stadtquartier.at

Wir weisen darauf hin, dass zwischen dem Vermittler und dem zu vermittelnden Dritten ein familiäres oder wirtschaftliches Naheverhältnis besteht.

Der Vermittler ist als Doppelmakler tätig.

Infrastruktur / Entfernungen

Gesundheit

Arzt <500m

Apotheke <500m

Klinik <500m

Krankenhaus <500m

Kinder & Schulen

Schule <500m

Kindergarten <500m

Universität <1.000m

Höhere Schule <1.500m

Nahversorgung

Supermarkt <500m

Bäckerei <500m

Einkaufszentrum <500m

Sonstige

Geldautomat <500m

Bank <500m

Post <1.000m

Polizei <500m

Verkehr

Bus <500m

U-Bahn <500m

Straßenbahn <1.000m

Bahnhof <500m

Autobahnanschluss <1.500m

Angaben Entfernung Luftlinie / Quelle: OpenStreetMap