

Einfamilienhaus in Sattledt - Moderner Komfort mit Erdwärme



Objektnummer: 6109/1454

Eine Immobilie von Favorite Immobilien treuhand GmbH

Zahlen, Daten, Fakten

Art:	Haus - Einfamilienhaus
Land:	Österreich
PLZ/Ort:	4642 Sattledt
Baujahr:	2015
Zustand:	Gepflegt
Alter:	Neubau
Wohnfläche:	117,00 m²
Zimmer:	5
Heizwärmebedarf:	A++ 9,50 kWh / m² * a
Gesamtenergieeffizienzfaktor:	A+ 0,58
Kaufpreis:	449.000,00 €
Betriebskosten:	90,00 €
USt.:	18,00 €
Provisionsangabe:	

3% des Kaufpreises zzgl. 20% USt.

Ihr Ansprechpartner



Erdi Demir

Favorite Immobilien treuhand GmbH
Laxenburger Straße 46/3
1100 Wien

T +43 676 5203603
H +43 676 5203603









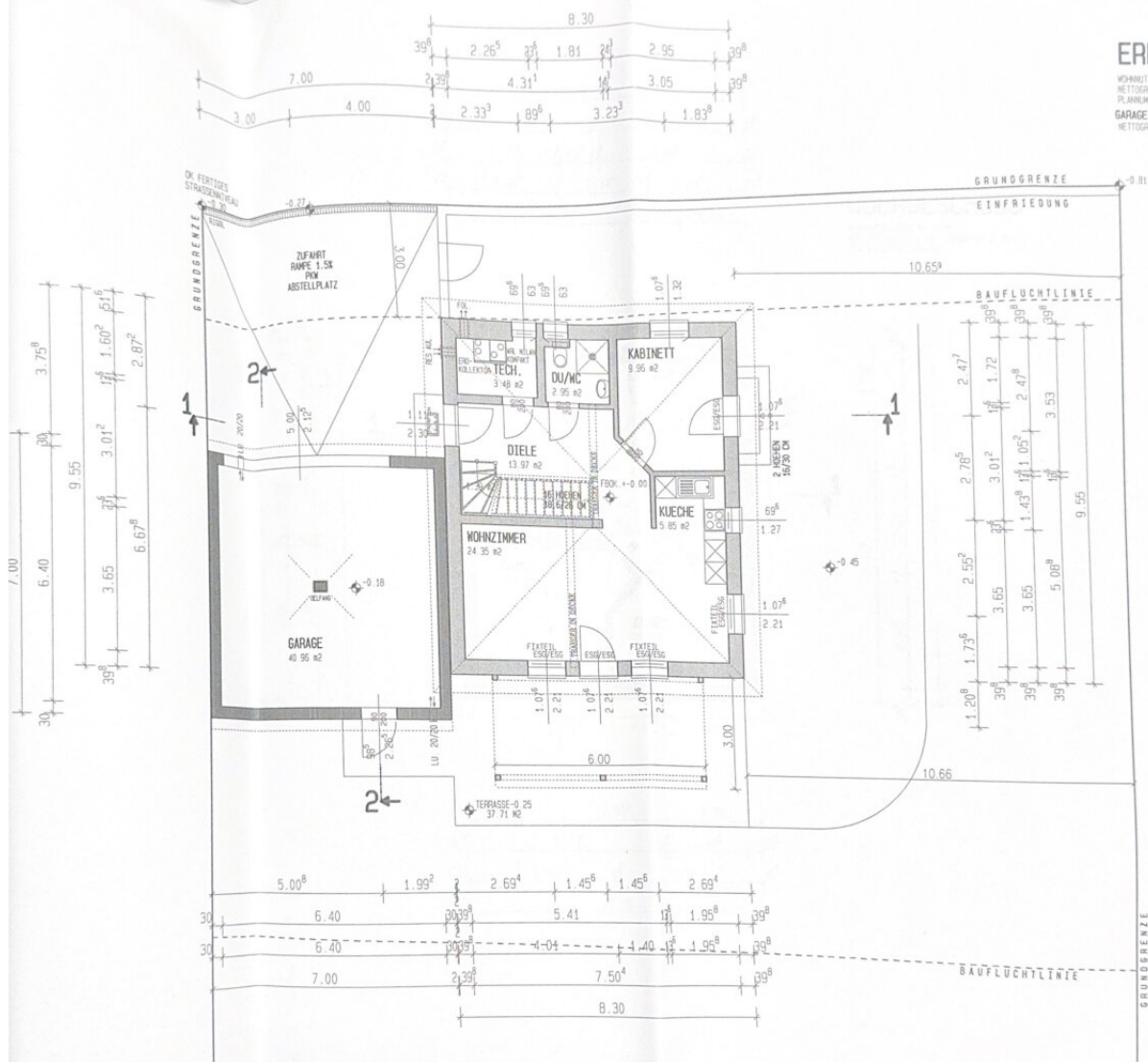


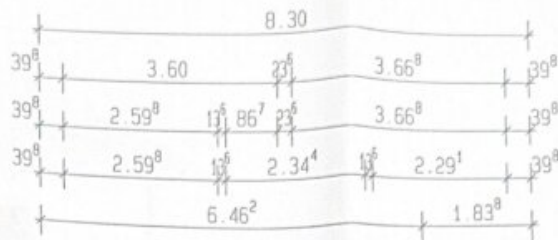




WOHNUTZFLÄCHE 60,56 M2
NETTOGRUNDRISSFL. LT. GENDRM 61,95 M2
PLANNUMMER 111471/100

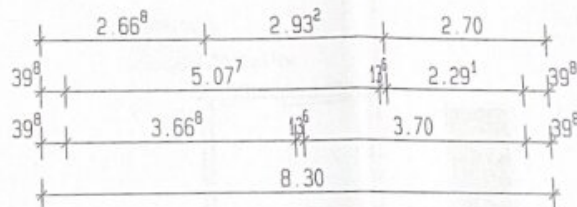
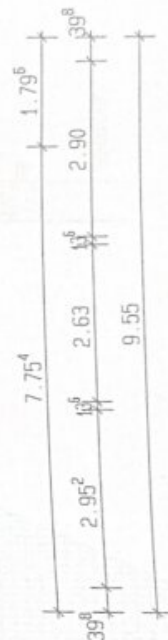
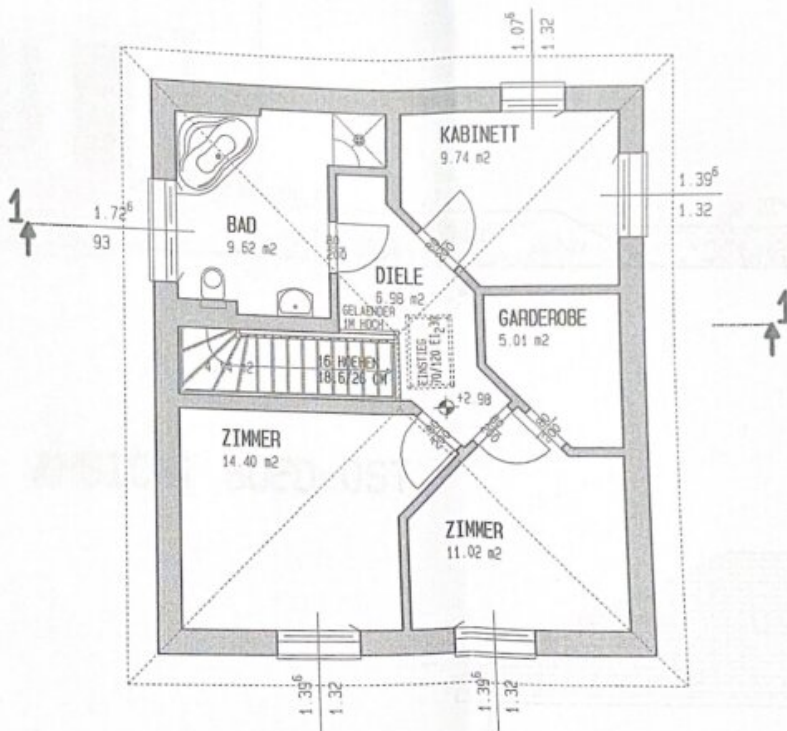
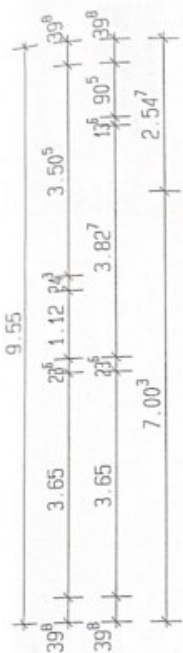
GARAGE
NETTOGRUNDRISSFL. LT. GENDRM 40,95 M2



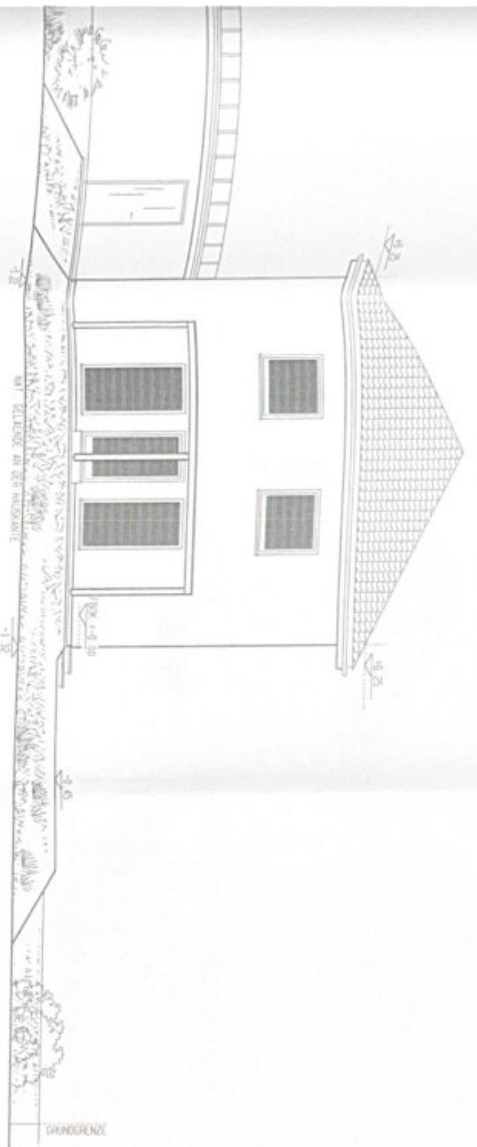


OBERGESCHOSS

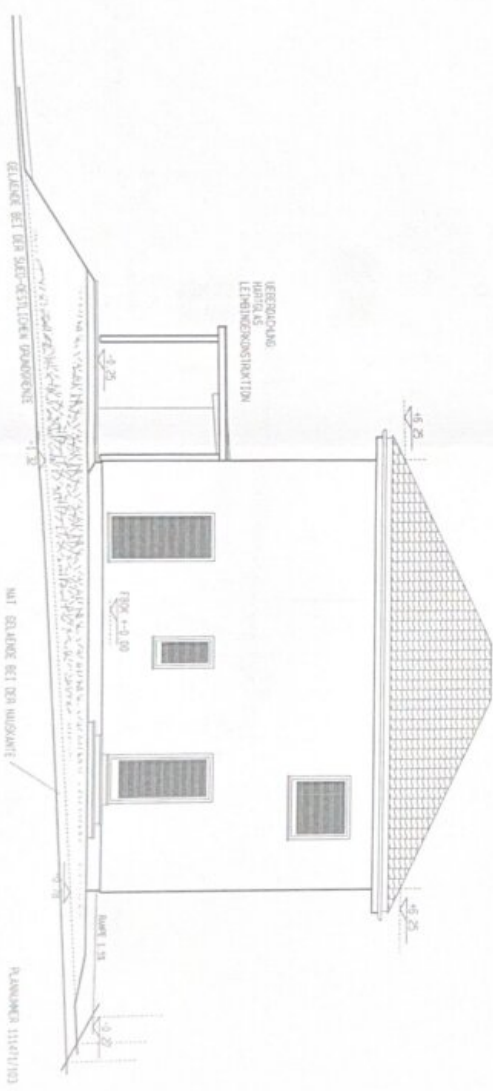
WOHNNUTZFLÄCHE 56.77 M²
 NETTOGRUNDRISSFL. LT. ÖGNORM 60.91 M²
 PLANNUMMER 111471/101



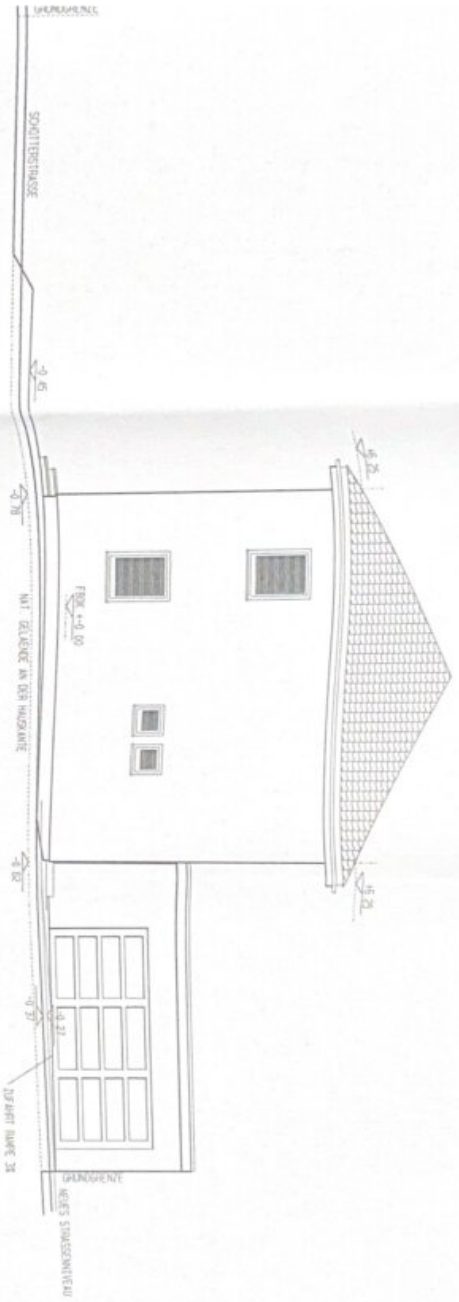
ANSICHT SÜD-WEST



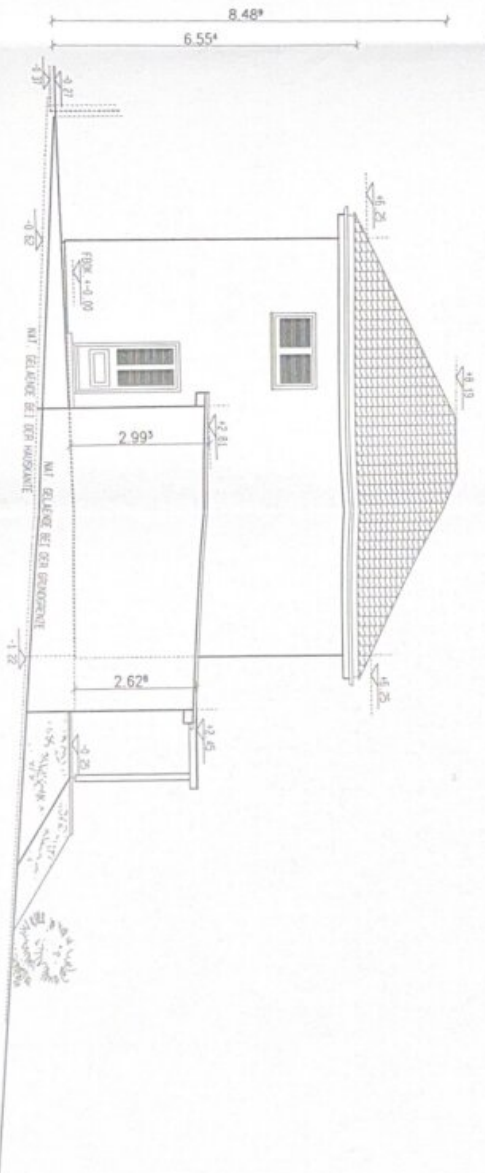
ANSICHT SÜD-OST



ANSICHT NORD-OST



ANSICHT NORD-WEST



Objektbeschreibung

Bitte sehen Sie sich zuerst unsere 3D online Videotour unter: <https://tour.ogulo.com/SSQJ> an, bevor Sie mit uns ein Besichtigungstermin vereinbaren.

Sie sind auf der Suche nach Ihrem Traumhaus in Oberösterreich? Dann haben wir genau das Richtige für Sie! In der idyllischen Gemeinde Sattledt, nur wenige Kilometer von der Stadt Wels entfernt, erwartet Sie ein gepflegtes Einfamilienhaus, das keine Wünsche offen lässt.

Das Haus besticht nicht nur durch seine ruhige Lage am Rand des Ortes, sondern auch durch seinen großzügigen Schnitt und den atemberaubenden Fernblick. Mit einer Wohnfläche von insgesamt 117m² bietet es genügend Platz für Sie und Ihre Familie. Ob als gemütliches Zuhause für Paare oder als komfortabler Wohnraum für eine größere Familie – hier finden Sie ausreichend Platz für Ihre individuellen Bedürfnisse.

Das Haus verfügt über insgesamt 5 Zimmer, die Ihnen vielseitige Nutzungsmöglichkeiten bieten. Ob als Schlafzimmer, Arbeitszimmer oder Hobbyraum – hier ist für jeden etwas dabei. Die großzügige und gut durchdachte Raumaufteilung sorgt für ein angenehmes Wohngefühl und lässt viel Raum für Ihre persönliche Gestaltung.

Ein besonderes Highlight ist die hochwertige Ausstattung des Hauses. Bodenbeläge aus Fliesen und Laminat sorgen für ein modernes und pflegeleichtes Ambiente. Die Beheizung erfolgt über eine energieeffiziente Erdwärme-Zentralheizung, die nicht nur umweltschonend ist, sondern auch Ihre Heizkosten niedrig hält. Die Einbauküche ist bereits im Kaufpreis enthalten und lässt keine Wünsche offen. Auch das Badezimmer überzeugt mit einer komfortablen Ausstattung, inklusive Badewanne, Dusche und Fenster für ausreichend Tageslicht.

Neben der hochwertigen Ausstattung bietet die Immobilie auch eine ausgezeichnete Verkehrsanbindung. Eine Bushaltestelle befindet sich in unmittelbarer Nähe und auch der Autobahnanschluss ist schnell zu erreichen, sodass Sie in kürzester Zeit die umliegenden Städte wie Wels, Linz oder Steyr erreichen können.

Auch die Infrastruktur lässt keine Wünsche offen. In der Nähe befinden sich ein Supermarkt, Ärzte, Schulen und Kindergärten, die alle bequem zu Fuß oder mit dem Fahrrad erreichbar sind. So ist auch für eine gute Versorgung der Familie gesorgt.

Dieses Einfamilienhaus ist die perfekte Wahl für alle, die ein ruhiges und idyllisches Zuhause in Oberösterreich suchen, ohne dabei auf eine gute Anbindung und eine ausgezeichnete Infrastruktur verzichten zu wollen. Überzeugen Sie sich selbst von diesem Traumhaus und vereinbaren Sie noch heute einen Besichtigungstermin. Wir freuen uns auf Sie!

Der Vermittler ist als Doppelmakler tätig.

Infrastruktur / Entfernungen

Gesundheit

Arzt <1.000m

Apotheke <7.000m

Klinik <9.500m

Kinder & Schulen

Schule <1.500m

Kindergarten <1.500m

Universität <10.000m

Nahversorgung

Supermarkt <1.000m

Bäckerei <5.000m

Einkaufszentrum <9.500m

Sonstige

Bank <1.000m

Geldautomat <1.000m

Post <1.000m

Polizei <1.500m

Verkehr

Bus <500m

Autobahnanschluss <1.000m

Bahnhof <1.500m

Angaben Entfernung Luftlinie / Quelle: OpenStreetMap