

**BAUTRÄGERGRUNDSTÜCK - PROVISIONSFREI, +
optional 4038 m² angrenz. Grünland**



Objektnummer: 1519/80

Eine Immobilie von Immo Auer

Zahlen, Daten, Fakten

Art:	Grundstück - Baugrund Eigenheim
Land:	Österreich
PLZ/Ort:	3495 Rohrendorf bei Krems
Kaufpreis:	2.490.250,00 €
Provisionsangabe:	

Provision bezahlt der Abgeber.

Ihr Ansprechpartner

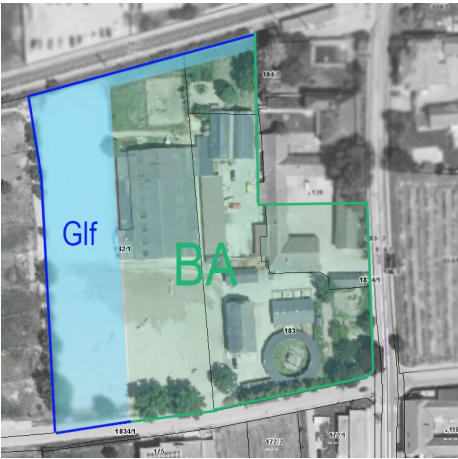


Bettina Auer

Immo Auer
Leisergasse 16
3495 Rohrendorf bei Krems

T +43 676 355 10 40

Gerne stehe ich Ihnen für weitere Informationen oder einen Besichtigungstermin zur Verfügung.



Objektbeschreibung

Dieses attraktive Bauträgergrundstück in Rohrendorf/Krems bietet auf einer Fläche von 10.123 m² als Bauland-Agrar großes Entwicklungspotential. Optional kann das angrenzende Grünland mit einer Fläche von 4.038 m² erworben werden, ideal für Erweiterungen oder zusätzliche Nutzungsmöglichkeiten.

Rohrendorf bei Krems ist eine beliebte und wachsende Gemeinde mit umfassender Infrastruktur und hoher Lebensqualität.

Die Lage überzeugt mit ihrer Nähe zu Krems (5 Minuten) und Wien (gute Anbindung über die Bahn und Autobahn).

Die unmittelbare Nähe zur Bahnstation und die gute Anbindung machen das Grundstück besonders attraktiv für Bauprojekte mit einer modernen, vernetzten Zielgruppe.

Einkaufsmöglichkeiten, Schulen und Einrichtungen des täglichen Bedarfs sind in unmittelbarer Nähe

Rohrendorf bietet eine lebendige Gemeinschaft und vielfältige Freizeitmöglichkeiten

Dieses Grundstück bietet vielfältige Möglichkeiten für Bauträger und Investoren in einer beliebten Lage. Mit der Option, zusätzliches Grünland zu erwerben, können hier zukunftsweisende Projekte in einem aktiven und attraktiven Umfeld umgesetzt werden.

Wir weisen darauf hin, dass zwischen dem Vermittler und dem zu vermittelnden Dritten ein familiäres oder wirtschaftliches Naheverhältnis besteht.

Infrastruktur / Entfernungen

Gesundheit

Arzt <2.000m

Apotheke <2.000m

Klinik <5.000m

Krankenhaus <3.500m

Kinder & Schulen

Schule <500m
Kindergarten <1.000m
Universität <4.500m
Höhere Schule <3.500m

Nahversorgung

Supermarkt <500m
Bäckerei <500m
Einkaufszentrum <3.000m

Sonstige

Bank <500m
Geldautomat <500m
Post <500m
Polizei <3.500m

Verkehr

Bus <500m
Autobahnanschluss <2.000m
Bahnhof <500m
Flughafen <3.500m

Angaben Entfernung Luftlinie / Quelle: OpenStreetMap