

**Zuhause IM LEO | Tolle 4 Zimmer Gartenwohnung mit
Terrasse | 2 Bäder | 2 Abstellräume | Tiefgarage im
Gebäude | Hauptstraße | Sommer 2029 - Top 1**

JETZT ANFRAGEN!

**ZUHAUSE
IM LEO**
WOHNEN IN LEOPOLDSDORF

32 EIGENTUMSWOHNUNGEN

📍 Hauptstraße 2,
2333 Leopoldsdorf bei Wien

🏠 Fertigstellung: Q2 | 2027

🌐 www.zuhause-im-leo.at

VERFÜGBARE WOHNUNGSTYPEN:
2 Zimmer – 48 bis 56 m² – ab 262.217 €
3 Zimmer – 68 bis 81 m² – ab 379.819 €
4 Zimmer – 106 m² – ab 557.311 €

RINAREAL
IMMOBILIENENTWICKLUNG UND VERMARKTUNG

Objektnummer: 639

**Eine Immobilie von RINAREAL Immobilien Entwicklungs- und
Vermarktungsgesellschaft mbH**

Zahlen, Daten, Fakten

Art:	Wohnung
Land:	Österreich
PLZ/Ort:	2333 Leopoldsdorf
Baujahr:	2025
Alter:	Neubau
Wohnfläche:	106,40 m ²
Zimmer:	4
Bäder:	2
WC:	1
Terrassen:	1
Stellplätze:	2
Garten:	34,40 m ²
Heizwärmebedarf:	B 36,30 kWh / m ² * a
Gesamtenergieeffizienzfaktor:	A+ 0,69
Kaufpreis:	619.234,00 €
Provisionsangabe:	

3% des Kaufpreises zzgl. 20% USt.

Ihr Ansprechpartner



Katharina Hlawaty

RINAREAL Immobilien Entwicklungs- und Vermarktungsgesellschaft mbH
Betriebsstraße II/ Obkekt 3B
2482 Münchendorf

NEUBAUPROJEKT IM HERZEN VON LEOPOLDSDORF

Hauptstraße 2, 2333 Leopoldsdorf bei Wien

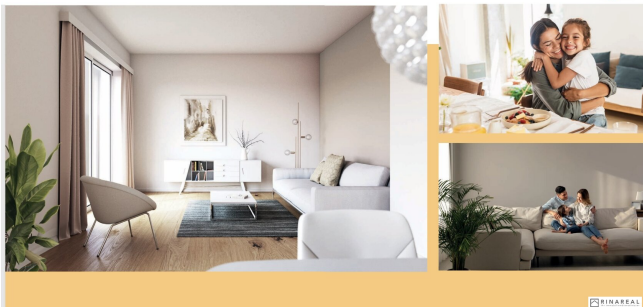


RINAREAL

„Wohnen bedeutet nicht nur Raumnutzung, sondern auch die Schaffung einer Umgebung, die den Bedürfnissen gerecht wird.“

Le Corbusier

ZUHAUSE
IM LEO
Hauptstraße 2, 2333 Leopoldsdorf bei Wien



RINAREAL

HOCHWERTIGE AUSSTATTUNG modern und zeitlos.



ARMATUREN
NAMHÄTER HERSTELLER
GROßE LAUFEN ODER GLEICHWERTIG

FENSTENZUGLIESEN
IN FREIEM VERBAND,
IN SANITÄRRAUMEN

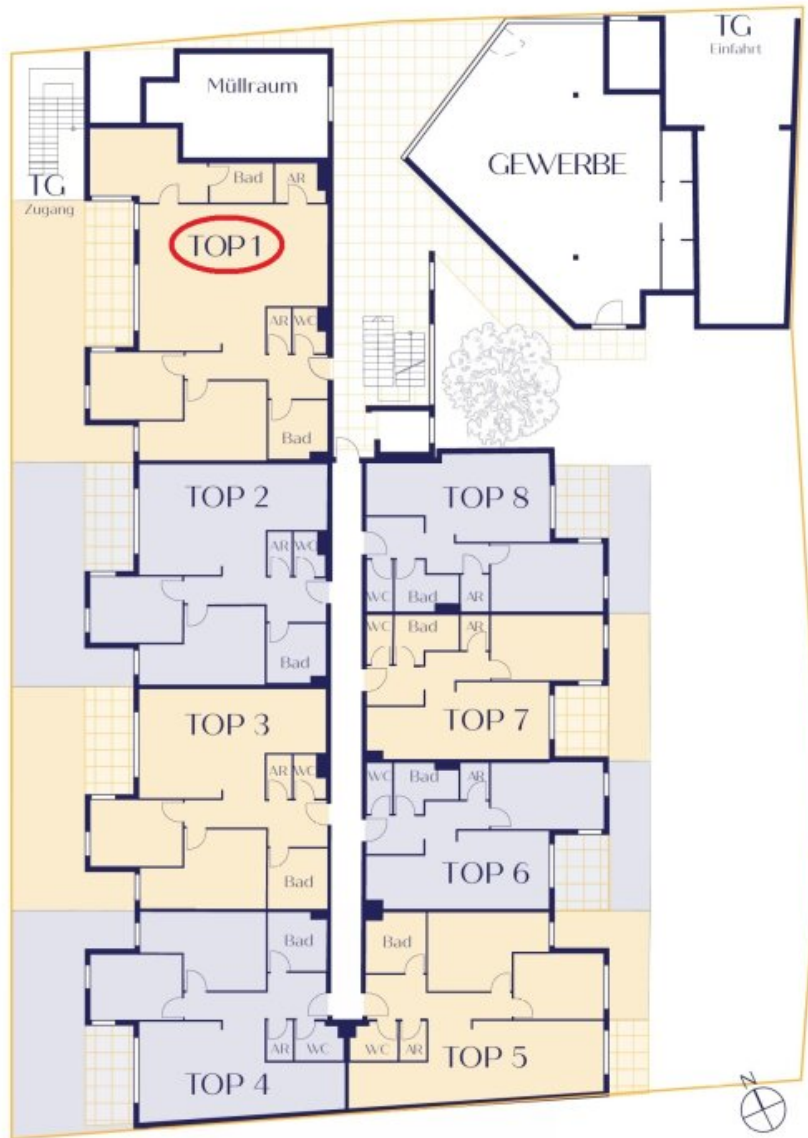
HOCHWERTIGE
BOHNTIEFE FENSTER
MIT DREIFACHVERGLASUNG

HOCHWERTIGE
KLEBPARQUETTböDEN
MIT PROJEKTIONSBANKLEISTEN

RINAREAL



ERDGESCHOSS



Top	WNF	Terrasse	Garten
1	106,4 m ²	12,7 m ²	34,4 m ²
2	73,9 m ²	9,5 m ²	29,5 m ²
3	74 m ²	9,7 m ²	30,4 m ²
4	71,8 m ²	8,5 m ²	30,5 m ²

Top	NF
Gewerbe	97 m ²

Top	WNF	Terrasse	Garten
5	72,5 m ²	4,7 m ²	10,5 m ²
6	49,2 m ²	7,5 m ²	10,8 m ²
7	49,2 m ²	6,6 m ²	9,7 m ²
8	51,6 m ²	7,0 m ²	

AUSZUG ZWEIER GRUNDRISSTYPEN

TYP 1
2 Zimmer – 48-56 m²

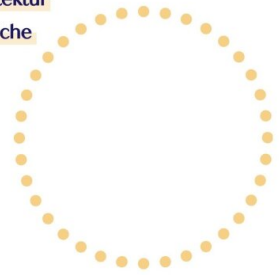


Um die vielfältigen Bedürfnisse unserer Bewohner:innen zu erfüllen, präsentieren wir eine umfassende Auswahl an Wohnungsgrundrissen. Innerhalb dieser Vielfalt lassen sich zwei wesentliche Grundrisstypen erkennen: Typ 1 umfasst kompakte 48-56 m² mit 2 Zimmern, während Typ 2 großzügige 68-81 m² mit 3 Zimmern bietet. Unabhängig von der gewählten Wohnung steht jeder/m Bewohner:in eine eigene Freifläche zur Verfügung – ein zusätzlicher Raum für Entspannung und Erholung im Freien.

- ① Vorraum (3,5 m²)
- ② WC (1,8 m²)
- ③ Badezimmer (4,3 m²)
- ④ Abstellraum (1,8 m²)
- ⑤ Schlafzimmer (12,8 m²)
- ⑥ Wohnküche (21,4 m²)
- ⑦ Terrasse/Balkon (7,5 m²)

Intelligente Grundrisse in der Architektur bilden die Grundlage für erfolgreiche Wohnkonzeptionen.

TYP 2
3 Zimmer – 68-81 m²



- ① Vorraum (4,7 m²)
- ② WC (1,9 m²)
- ③ Abstellraum (1,8 m²)
- ④ Badezimmer (5,6 m²)
- ⑤ Schlafzimmer 1 (14,4 m²)
- ⑥ Schlafzimmer 2 (10,4 m²)
- ⑦ Wohnküche (31,6 m²)
- ⑧ Terrasse/Balkon (9,7 m²)

Anmerkung: Hierbei handelt es sich um Beispiel-Wohnungen. Die tatsächliche m²-Anzahl der Wohnungen innerhalb eines Typen kann etwas abweichen.
*Anlegerpreis

Objektbeschreibung

Zum Verkauf gelangt eine optimal geschnittene 4 Zimmer Wohnung mit Terrasse und Garten im Erdgeschoss eines modernen Neubau-Projekts in 2333 Leopoldsdorf - Hauptstraße // Zuhause IM LEO!

Der Name des Projekts findet seine liebevolle Inspiration nicht nur im charmanten Ort Leopoldsdorf, sondern knüpft auch an die österreichische Redewendung "*im Leo sein*" an.

Das Projekt soll nicht nur **erstklassige Wohnqualität** in Leopoldsdorf bieten, sondern schafft auch ein **warmes und sicheres Zuhause** - einen Ort, an dem man sich **geborgen fühlen kann, abseits des Alltagstrubels**.

Erleben Sie die Einzigartigkeit von "*Zuhause im Leo*" - wo die Verbindung von **Standort** und **emotionaler Sicherheit** zu einem **harmonischen Lebensstil verschmilzt**. Wir laden Sie herzlich ein, ein Teil dieses besonderen Projekts zu werden und freuen uns darauf, **Ihnen ein neues Zuhause im Herzen von Leopoldsdorf bieten zu dürfen**.

Baubeginn: Q3/2026 | Fertigstellung: Sommer 2029 (Q2/29)

Diese tolle Wohnung bietet Ihnen 106,5 m² Wohnfläche, sowie ca. 13 m² Terrasse und 34,5 m² Eigengarten.

Raumaufteilung:

- Vorraum

- Offene Wohnküche mit Ausgang auf die Terrasse (Ausrichtung W) und in den Eigengarten

- 3 Schlafzimmer - ebenfalls mit Ausgang auf die Terrasse / in den Eigengarten

- 2 Bäder mit WM-Anschluss
 - *eines davon mit Badewanne, das andere mit Dusche*

- separates WC mit Handwaschbecken
- 2 Abstellräume

Kosten für 2 Tiefgaragenstellplätze: gemeinsam € 35.000,-

Weitere Annehmlichkeiten: Kunststofffenster mit dreischaliger Isolierverglasung | Kinderwagen- und Fahrradabstellraum im Gebäude | Gemeinschafts-Dachterrasse | Gemeinschaftsgarten mit Kinderspielplatz | Personenlift vorhanden (barrierefrei) | uvm.

Ausführungsform: schlüsselfertig

HOCHWERTIGE AUSSTATTUNG - modern und zeitlos.

Hochwertige bodentiefe Fenster mit Mehrfachverglasung & außenliegender Beschattung | Hochwertige Klebeparkettböden mit passenden Randleisten | Feinsteinzeugfliesen in freiem Verband - in Sanitärräumen | Armaturen namhafter Hersteller (Grohe, Laufen oder gleichwertig) | und vieles mehr ...

Die Heizung- und Warmwasseraufbereitung erfolgt über Fernwärme. Fußbodenheizung bzw. Kühlung. (HWB ca. 36 kWh/m²a).

LAGE, STANDORT & INFRASTRUKTUR - ideal gelegen.

Willkommen an einem Ort, wo kurze Wege das tägliche Leben nicht nur erleichtern, sondern auch die Grundlage für eine entspannte Lebensqualität schaffen.

An Freizeiteinrichtungen werden Ihnen Golfplatz, Tennisplatz und Reitstall geboten.

Auch die wichtigsten täglichen Infrastrukturen nur wenige Gehminuten entfernt.

Die Nähe zu Schulen, Kindergärten, Einkaufsmöglichkeiten und öffentlichen Verkehrsmitteln ist nicht nur ein Maßstab für Bequemlichkeit, sondern ein Beweis für das klare Bekenntnis zu einer lebendigen und fußgängerfreundlichen Ortschaft.

Doch nicht nur die Infrastruktur innerhalb von Leopoldsdorf zeichnet diesen Ort aus. Mit dem PKW erreicht man in nur wenigen Minuten den Zugbahnhof Maria Lanzendorf, sowie die Stadtgrenze/das Stadtzentrum Wien. Die nächste U-Bahnstation (Oberlaa) ist nur 8 Fahrminuten entfernt.

Für nähere Informationen und Ihren persönlichen Besprechungstermin erreichen Sie mich unter: +43 664 14 24 164 oder katharina@rinareal.at - Katharina Hlawaty, MA

In dieser Wohnhausanlage stehen noch weitere Wohnungen zum Verkauf - nähere Details finden Sie auf unserer Homepage / rinareal.at - Zuhause IM LEO.

Wir weisen darauf hin, dass zwischen dem Vermittler und dem zu vermittelnden Dritten ein familiäres oder wirtschaftliches Naheverhältnis besteht.

Der Vermittler ist als Doppelmakler tätig.

Infrastruktur / Entfernungen

Gesundheit

Arzt <500m
Apotheke <500m
Klinik <5.500m
Krankenhaus <7.500m

Kinder & Schulen

Schule <500m
Kindergarten <500m
Universität <6.000m
Höhere Schule <9.000m

Nahversorgung

Supermarkt <500m
Bäckerei <3.500m
Einkaufszentrum <4.000m

Sonstige

Geldautomat <500m
Bank <500m
Post <500m
Polizei <500m

Verkehr

Bus <500m
U-Bahn <4.000m
Straßenbahn <6.000m
Bahnhof <2.500m
Autobahnanschluss <2.000m

Angaben Entfernung Luftlinie / Quelle: OpenStreetMap