

Sofort beziehbar! Exklusive Eigentumswohnungen in Podersdorf direkt beim See! - Urlaubsfeeling garantiert!



Objektnummer: 5387/6482

Eine Immobilie von MA.ST Immobilien & Design e.U.

Zahlen, Daten, Fakten

Art:	Wohnung
Land:	Österreich
PLZ/Ort:	7141 Podersdorf am See
Baujahr:	2024
Zustand:	Erstbezug
Alter:	Neubau
Wohnfläche:	54,48 m ²
Zimmer:	2
Bäder:	1
WC:	1
Balkone:	1
Terrassen:	1
Garten:	32,82 m ²
Keller:	4,19 m ²
Heizwärmebedarf:	B 33,90 kWh / m ² * a
Gesamtenergieeffizienzfaktor:	A 0,75
Kaufpreis:	354.900,00 €
Provisionsangabe:	

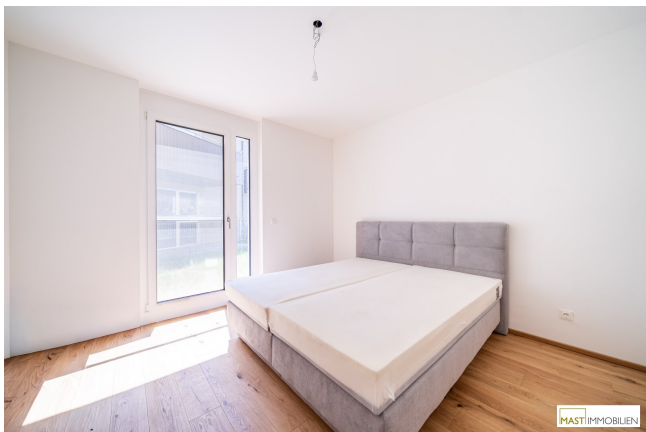
Provision bezahlt der Abgeber.

Ihr Ansprechpartner



Stefanie Vidovic

MAST Immo GmbH
Rotenturmstraße 12/2/18



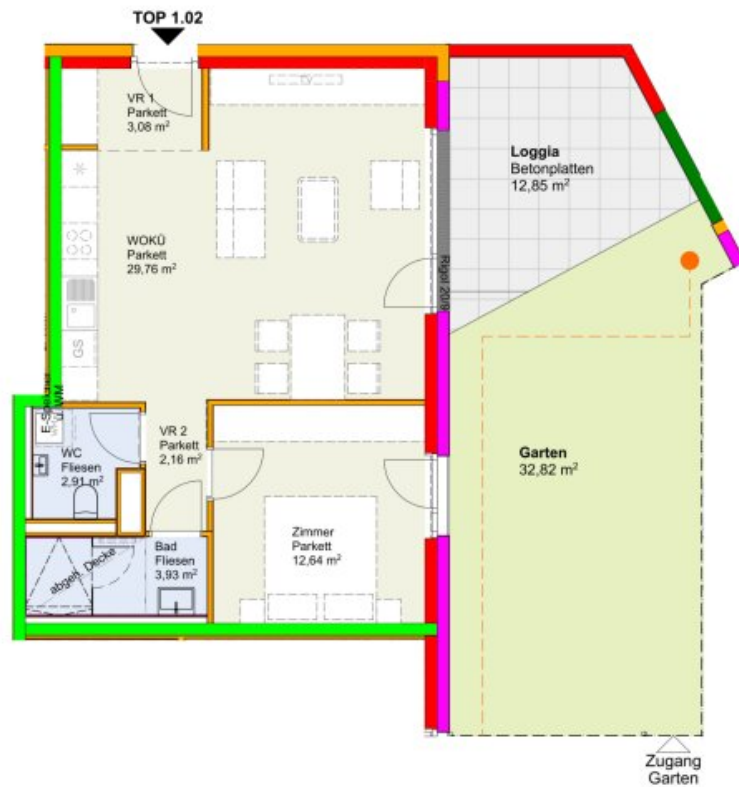
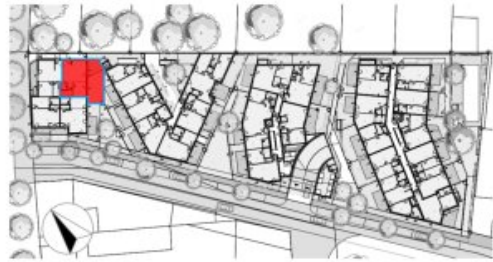




PANNONIA SEEBLICK

BAUTEIL 1 / TOP 1.02
ERDGESCHOSS, LAGEPLAN EG

WNFL **54,48m²**
Loggia **12,85m²**
Garten **32,82m²**



Anderungen vorbehalten!

PROJEKT	ÜBERSICHT	TYP	WC
Pannonia Seeblick	BT1 / TOP 1.02	B	1

MAST IMMOBILIEN

Objektbeschreibung

PROVISIONSFREI für den Käufer!

Alle noch verfügbaren Wohnungen finden Sie auf unserer Homepage! www.mast-immo.at

Dieses Projekt besteht aus insgesamt 66 hochwertig ausgestatteten Eigentumswohnungen direkt am Neusiedlersee!

Jede Wohnung verfügt über großzügige Freiflächen wie Loggien, Terrasse , Balkone und unglaubliche Dachterrassen. Die Mehrheit dieser Freiflächen bietet einen direkten Blick zum See!

Eigengrund! - Keine Pacht

Highlights der Liegenschaft:

- Luft-Wasser-Wärmepumpe
- Fußbodenheizung
- Tiefgarage
- Großzügige Dachterrassen
- **Swimmingpool**
- **Kurzzeitvermietung ERLAUBT**
- Vorbereitungen für **Klimaanlagen**
- 3-fach isolierverglaste Fenster

- Elektrische **Außenjalousien** im EG und 1. OG / **Raff-Stores** im DG
- **Eichenparkett Langdielen**
- Walk-In Dusche
- Schließanlage
- **Personenlift**

Lage: Urlaubsfeeling Ahoi!

Podersdorf am See, im sonnigen Burgenland direkt am Neusiedler See, bietet einen idyllischen Mix aus Natur und Erholung. Mit seinem flachen Strand, dem markanten Leuchtturm und den umliegenden Weingärten ist der Ort perfekt für alle, die Wassersport, Natur und entspanntes Wohnen schätzen. Die Nähe zum Nationalpark Seewinkel macht Podersdorf zu einem idealen Ausgangspunkt für Erkundungen.

Details Wohnung Bauteil 1 Top 02:

Die Wohnung befindet sich im Erdgeschoss und verfügt über **54,48 m² Wohnfläche + eine 12,85 m² große Loggia + ein 32,82 m² großer Garten.**

Die Wohnung gliedert sich wie folgt:

- Vorraum ca. 3,08 m²
- Badezimmer ca. 3,93 m²
- separate Toilette ca. 2,91 m²
- Wohnküche ca. 29,76 m²

- Schlafzimmer ca. 12,64 m²
- Gang ca. 2,16 m²
- Loggia ca. 12,85 m²
- Eigengarten ca. 32,81 m²

Der Kaufpreis beträgt für **Anleger € 322.000 Netto zzgl. 20% USt**. Ein Tiefgaragenstellplatz muss um € 22.000 für Eigennutzer bzw. € 20.000 netto zzgl. 20% USt für Anleger erworben werden.

Auf unserer Homepage finden Sie eine Übersicht zu allen verfügbaren 2-Zimmer-Wohnungen sowie nähere Details dazu.

Wir weisen darauf hin, dass zwischen dem Vermittler und dem zu vermittelnden Dritten ein familiäres oder wirtschaftliches Naheverhältnis besteht.

Der Vermittler ist als Doppelmakler tätig.

Infrastruktur / Entfernungen

Gesundheit

Arzt <500m

Apotheke <7.000m

Klinik <7.500m

Krankenhaus <7.500m

Kinder & Schulen

Schule <1.000m

Kindergarten <7.500m

Nahversorgung

Supermarkt <1.000m

Bäckerei <1.000m

Sonstige

Geldautomat <500m

Bank <500m

Post <1.000m

Polizei <7.500m

Verkehr

Bus <500m

Bahnhof <6.500m

Angaben Entfernung Luftlinie / Quelle: OpenStreetMap