

## **Willkommen in 1230 Wien – Tiefgaragenabstellplatz in der Hochwassergasse - PROVISIONSFREI**



**Objektnummer: 3250**

**Eine Immobilie von Heimat Österreich gemeinnützige Wohnungs-  
und Siedlungsgesellschaft m.b.H.**

## Zahlen, Daten, Fakten

Adresse	Hochwassergasse
Land:	Österreich
PLZ/Ort:	1230 Wien
Nutzfläche:	11,87 m <sup>2</sup>
Kaufpreis:	13.000,00 €
Betriebskosten:	15,48 €
USt.:	6,17 €
Provisionsangabe:	

Provisionsfrei

## Ihr Ansprechpartner

**Nina Bernhart**

Heimat Österreich gemeinnützige Wohnungs- und Siedlungsgesellschaft m.b.H.  
Davidgasse 48  
1100 Wien

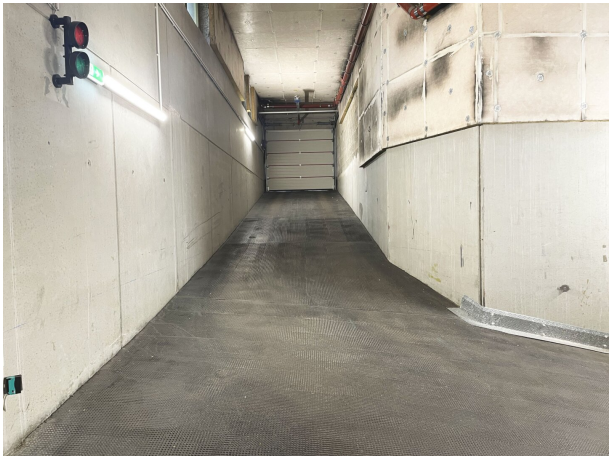
T +43 1 9823601 639  
H +43676 3714759

Gerne stehe ich Ihnen für weitere Informationen oder einen Besichtigungstermin zur Verfügung.









## Objektbeschreibung

Freie Tiefgaragenplätze in Wien!

Sie sind auf der Suche nach einem Tiefgaragenabstellplatz in 1230 Wien? Dann haben wir genau das Richtige für Sie!

In der Hochwassergasse, in 1230 Wien, befindet sich ein Tiefgaragenabstellplatz, der zum Verkauf steht.

Die Tiefgarage verfügt über eine gute Anbindung an den öffentlichen Nahverkehr. In unmittelbarer Umgebung befinden sich die Buslinien 66A, 16A und 17A. Auch die Autobahnanschlussstelle A23, A2 und S1 ist in wenigen Minuten erreichbar.

Kontaktieren Sie uns gerne für weitere Informationen oder vereinbaren Sie direkt einen Besichtigungstermin.

Wir freuen uns auf Sie!

**Kaufpreis: € 13.000,--**

**PROVISIONSFREI**

**Noch nichts gefunden? Wir informieren Sie über geeignete Immobilienangebote noch vor allen anderen.**

Legen Sie jetzt Ihren individuellen Suchagenten unter folgendem Link an. Wir schicken Ihnen passende Immobilien exklusiv vorab zu.

[Suchagent anlegen](https://heimat-oesterreich.service.immo/registrieren/de) - <https://heimat-oesterreich.service.immo/registrieren/de>

### **Infrastruktur / Entfernungen**

#### **Gesundheit**

Arzt <250m

Apotheke <500m

Klinik <250m

Krankenhaus <2.500m

**Kinder & Schulen**

Schule <500m

Kindergarten <750m

Universität <2.250m

Höhere Schule <3.500m

**Nahversorgung**

Supermarkt <250m

Bäckerei <500m

Einkaufszentrum <1.000m

**Sonstige**

Geldautomat <750m

Bank <750m

Post <750m

Polizei <1.500m

**Verkehr**

Bus <250m

U-Bahn <2.250m

Straßenbahn <750m

Bahnhof <1.500m

Autobahnanschluss <750m

Angaben Entfernung Luftlinie / Quelle: OpenStreetMap