

Hotel in Baden Kongress Stadt - zentral nähe Strandbad



Stubenvoll IMMOBILIEN

Baden Ansicht

Objektnummer: 6115/3334914

Eine Immobilie von Stubenvoll Immobilien

Zahlen, Daten, Fakten

Adresse	Schloßgasse 40
Art:	Gastgewerbe - Hotels
Land:	Österreich
PLZ/Ort:	2500 Baden
Zustand:	Teil_vollrenovierungsbed
Wohnfläche:	1.200,00 m²
Gesamtfläche:	1.200,00 m²
Zimmer:	31
Kaufpreis:	1.550.000,00 €
Infos zu Preis:	

3% vom Kaufpreis

Provisionsangabe:

3,000% des Kaufpreises inkl. USt.

Ihr Ansprechpartner

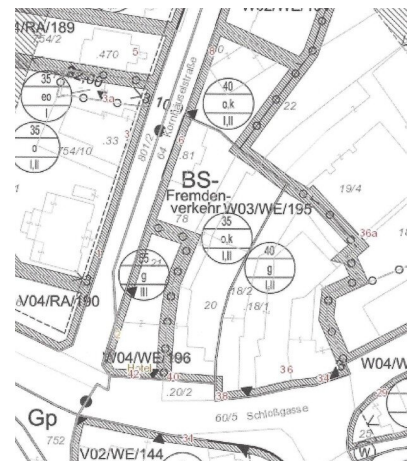


Ferdinand Stubenvoll

Stubenvoll Immobilien
Utendorfsgasse 4 / 14
1140 Wien

T +43 664 30 88 940
H +436643088940

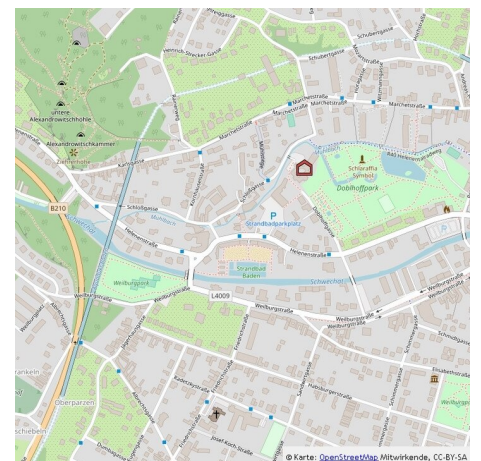


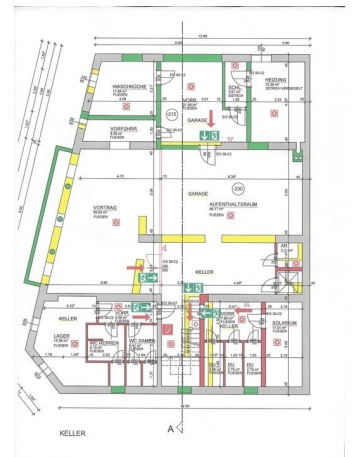
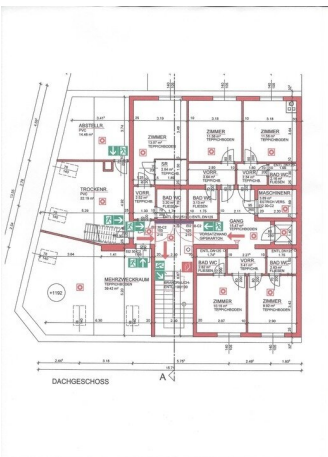
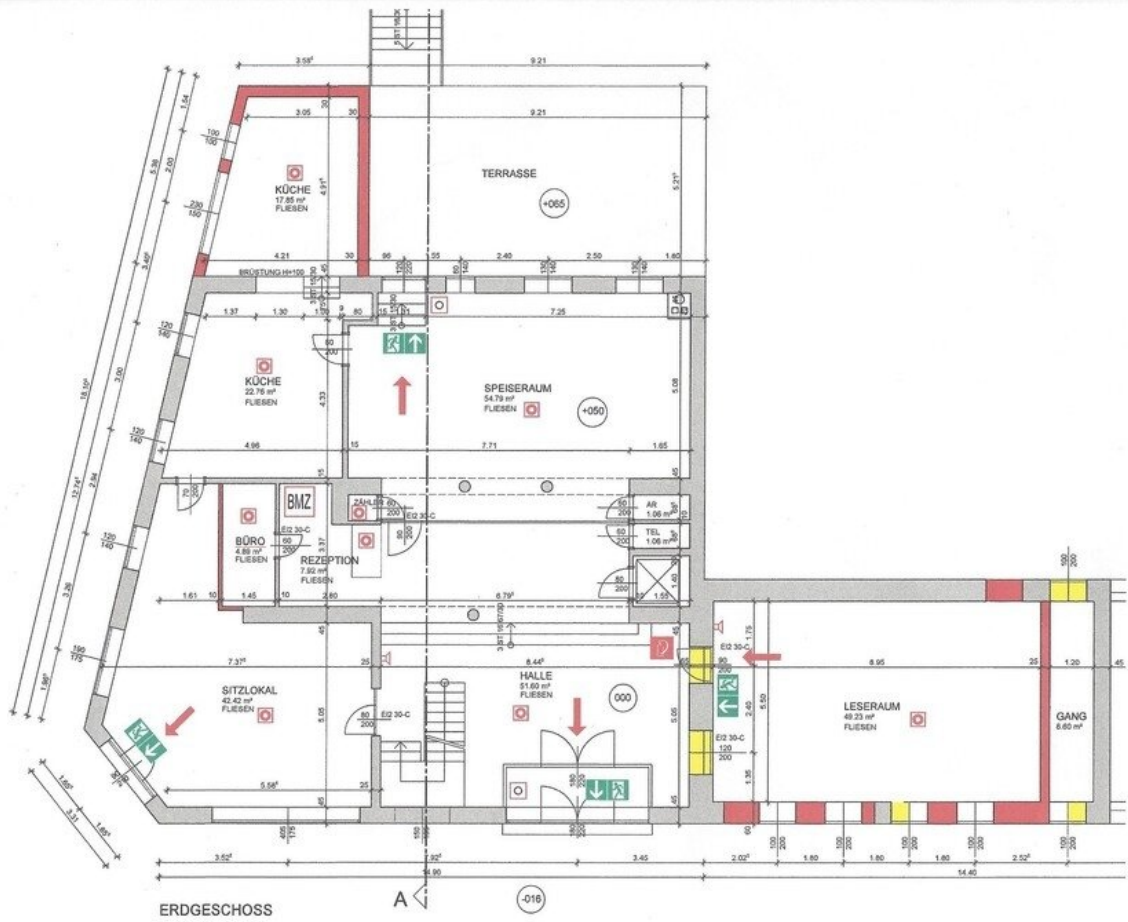


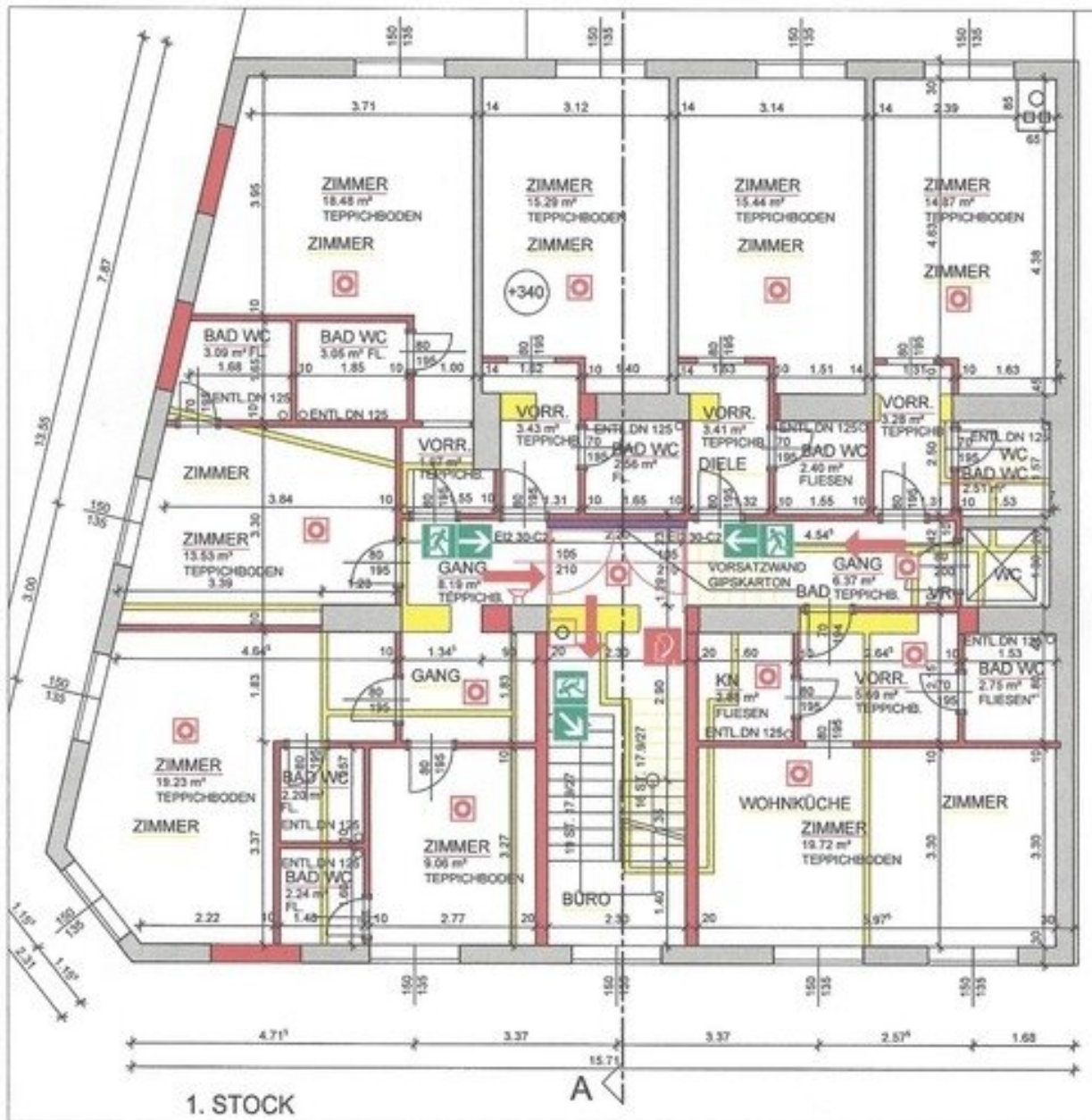


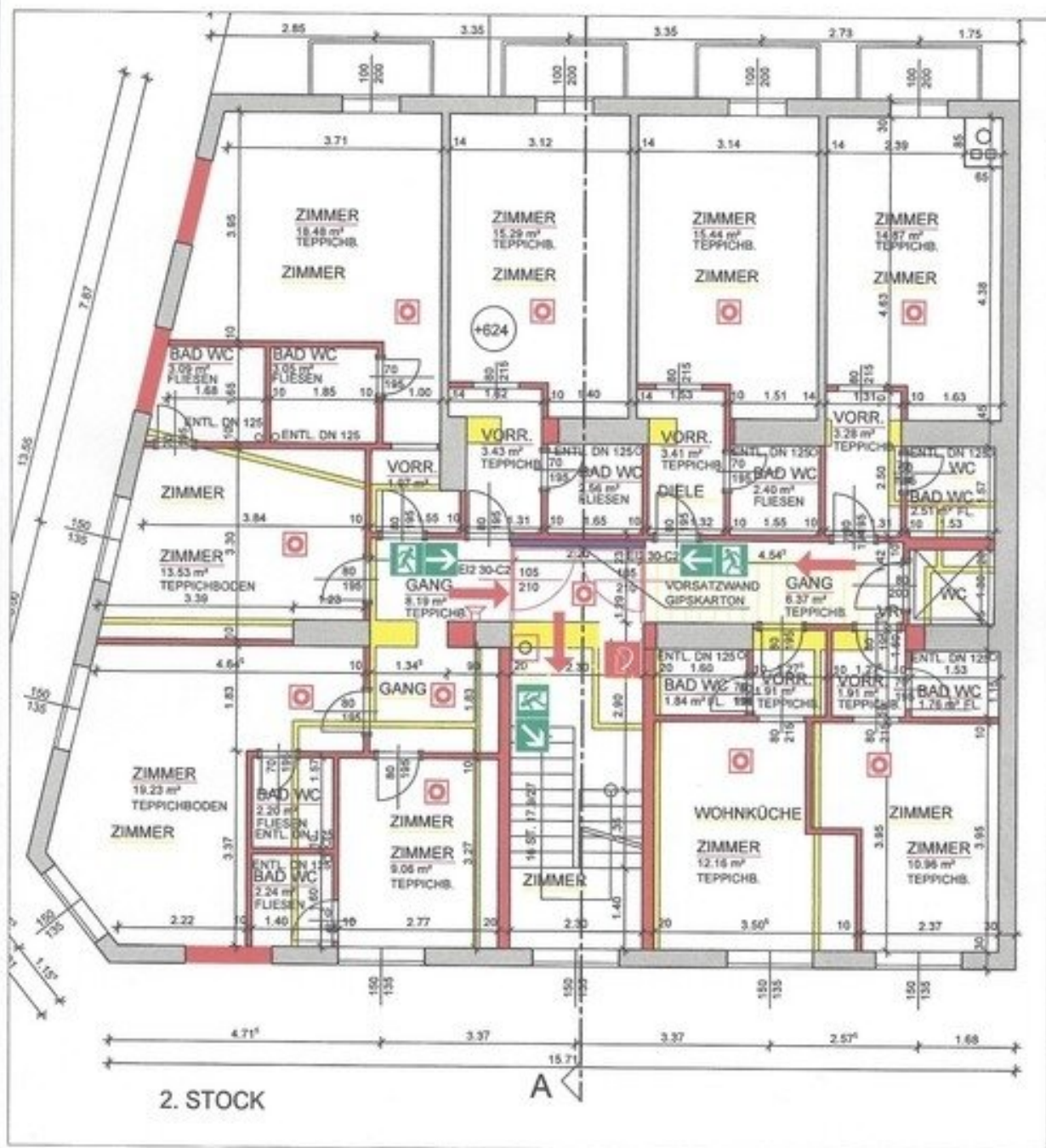
14EDN Hotelbetten Bestand

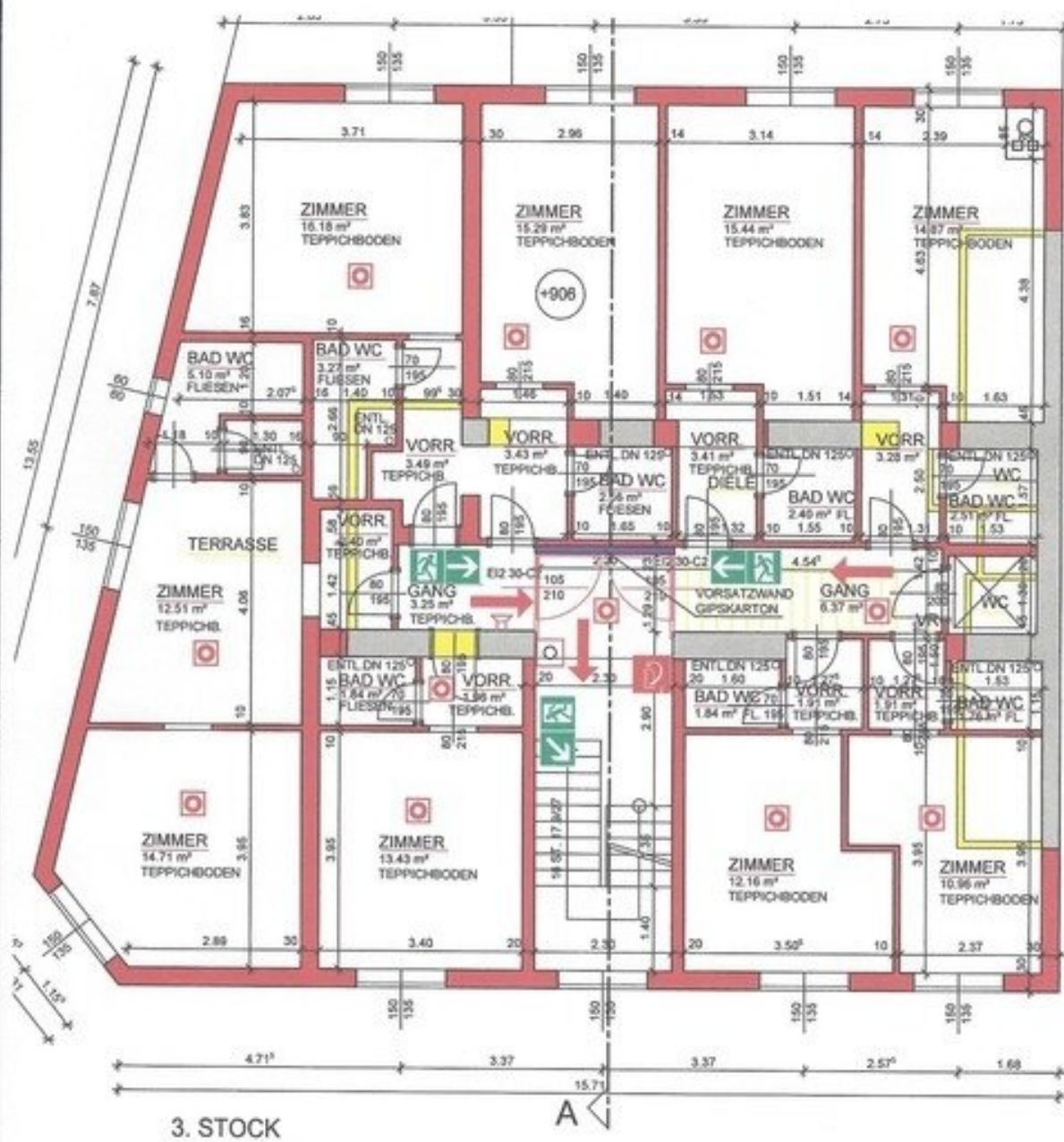
	ZIMMER	1 BETTZIM.	2 BETTZIM.	GESAMT BETT
1 STOCK	8	2	6	14
2 STOCK	9	4	5	14
3 STOCK	9	4	5	14
DACHGESCHOSS	5	5	0	5
SUMME	31	15	16	47

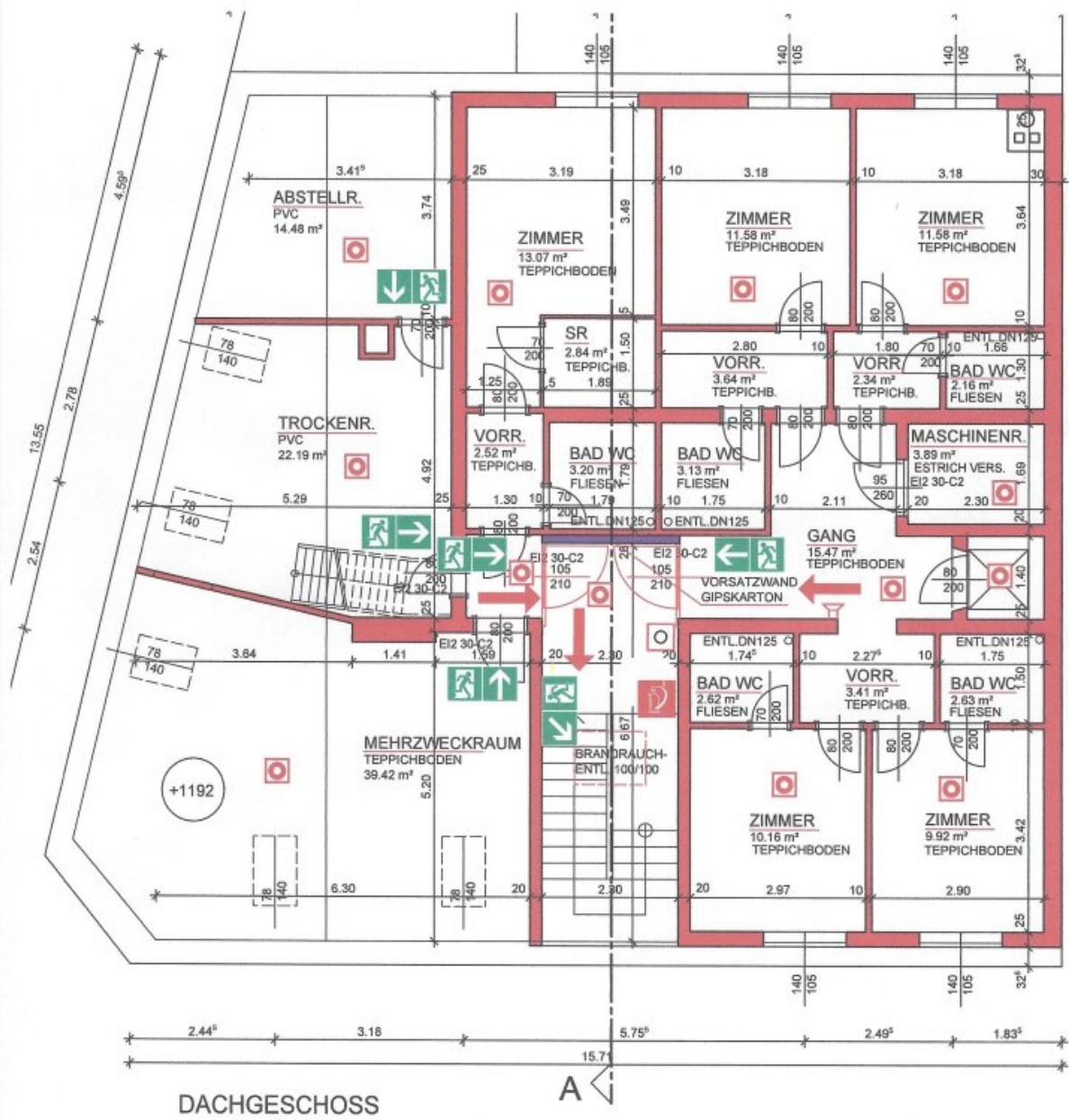


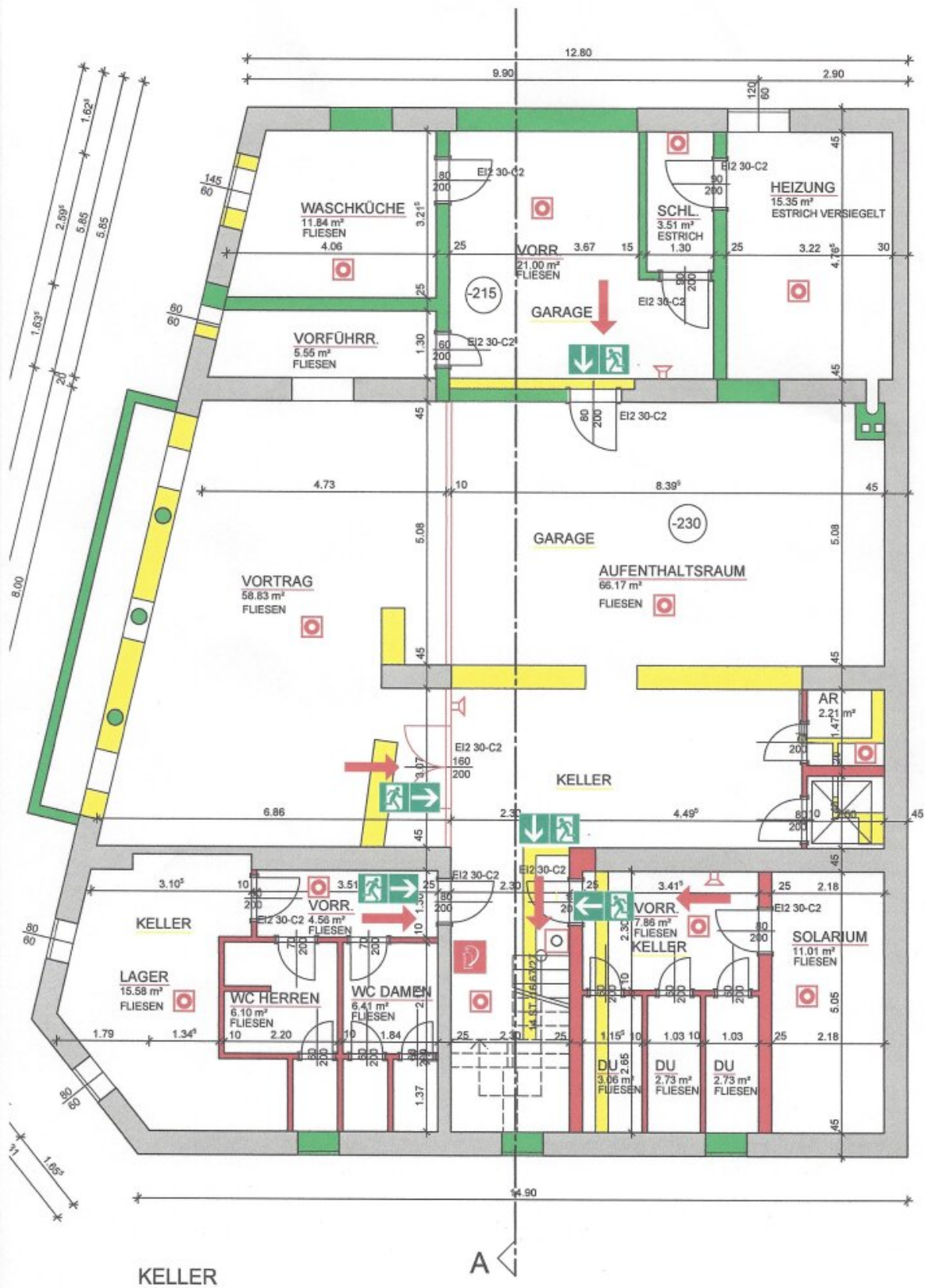








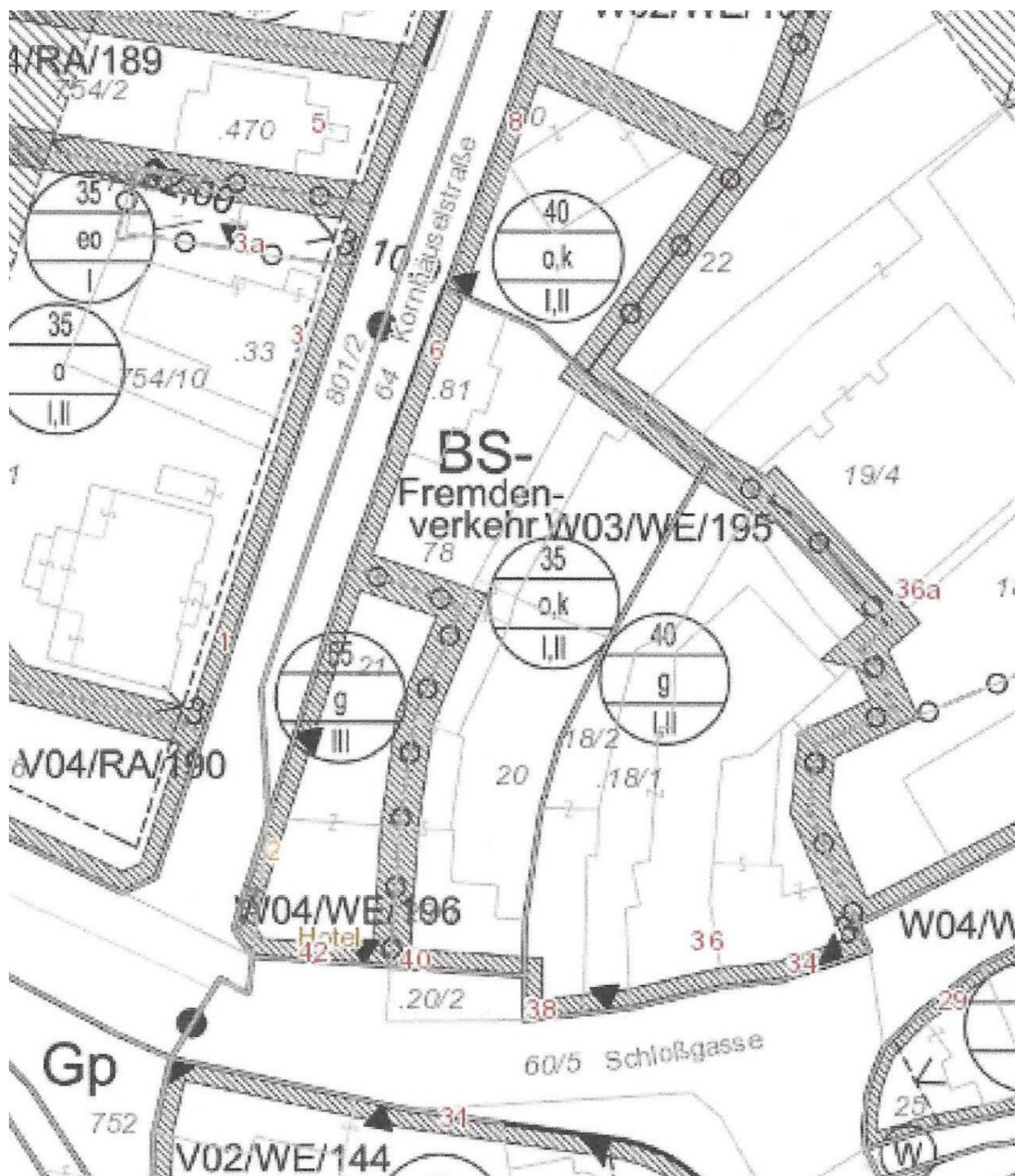


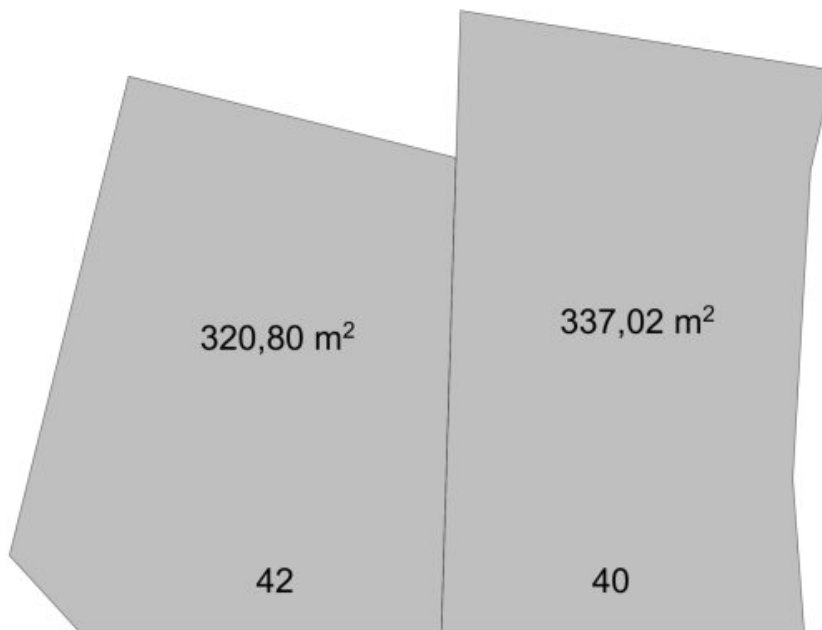
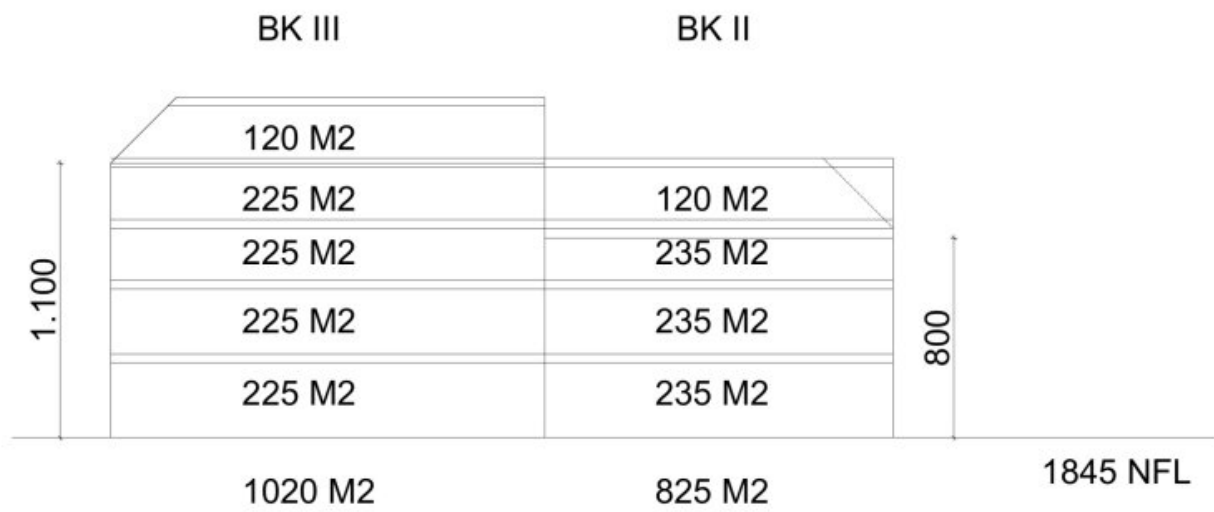


14EDN Hotelbetten Bestand

	ZIMMER	1 BETTZIM.	2 BETTZIM.	GESAMT BETT
1 STOCK	8	2	6	14
2 STOCK	9	4	5	14
3 STOCK	9	4	5	14
DACHGESCHOSS	5	5	0	5
SUMME	31	15	16	47







SCHLOSSGASSE

584,75 m²
DAVON 55%

320 M2

967,59 m²
DAVON 35%

338 M2

Objektbeschreibung

Hotel in Baden Kongress Stadt - zentral nähe Strandbad

Es steht momentan ein Hotel mit 31 Zimmer mit 47 Betten auf dem Grundstück, man kann aber

das Hotel erweitern oder abreißen und durch einen Neubau ersetzen.

Tiefgarage wäre auch möglich.

Grundstücksgröße 585 m²

Gesamtfläche 1200 m²

Fläche 55% bebaubar

Bauklasse I - III

Bauweise g, o, k

Man könnte auch das Nachbargrundstück, Schloßgasse 40 mit 967 m² um € 350.000,-- dazu erwerben.

Es liegt eine Studie im Anhang bei - 35% bebaubar.

Kein Wohnbau möglich.

Für nähere Informationen und Besichtigungen, steht Ihnen Herr Stubenvoll

gerne unter 0664/30 88 940 zur Verfügung.

Infrastruktur / Entfernungen

Gesundheit

Arzt <475m
Apotheke <1.125m
Klinik <900m
Krankenhaus <2.875m

Kinder & Schulen

Schule <575m
Kindergarten <650m
Höhere Schule <8.475m
Universität <8.500m

Nahversorgung

Supermarkt <1.100m
Bäckerei <50m
Einkaufszentrum <6.175m

Sonstige

Bank <475m
Geldautomat <475m
Post <650m
Polizei <1.625m

Verkehr

Bus <100m
Bahnhof <1.275m
Autobahnanschluss <4.250m
Straßenbahn <1.275m
Flughafen <5.500m

Angaben Entfernung Luftlinie / Quelle: OpenStreetMap